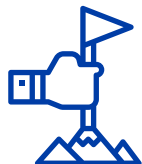


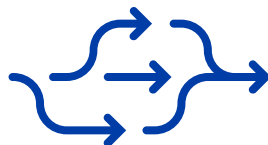
SORTUTAKO ENPRESA BERRIAK

SENDOTZEKO COVID-19 LAGUNTZAK



XEDEA:

Donostia Sustapenaren programen bidez sortutako enpresak sendotzen laguntzea



NORENTZAT:

Donostia Sustapenaren programa eta laguntzen bidez 2019an eta 2020ko martxoaren 15 arte sortutako enpresak



AURREKONTUA: 200.000 €

GEHIENEKO ZENBATEKOA (eurotan):

Laguntzaren zenbatekoa onuradun suertatzen den pertsona kopuruaren arabera izango da.



GASTUEN HAUTAGARRITA- SUNAREN EPEA / LAGUNTZA GAUZATZEKO EPEA:

2020/01/01etik laguntza-eskaera aurkezten den egunera arte.



BESTE ALDERDI BATZUK:

Bateraezinak dira beste laguntza, diru-laguntza eta abarrekin, gastu kontzeptu beragatik



DEIALDIAREN EPEA:

2020ko apirilaren 29tik 2020ko maiatzaren 11ra arte, biak barne.



A

- Ekonomia jardueren gaineko zergako hasierako alta
- Zentsu aitortpenaren alta

2019ko urtarrilaren 1etik 2020ko martxoaren 15era bitartean.

B

Laguntza eskatzen duen enpresa :

- Donostiako Sustapenak **ekintzaitzarako laguntzen onuradun izatea**

- **Enpresa horrek parte hartu izana** Donostia Sustapenak **antolatutako ekintzaitzarako edo gaitasunak hobetzeko programetan**, zerbitzuetan eta/edo jardueretan.

- Laguntza eskuratu ahal izango dute **A letran** adierazitako epearen barruan sortutako enpresek, baldin eta, aldi horretan bertan, Donostia Sustapenak identifikatutako **sektore estraterjiko**en klusterren batean sartu badira.

C

- Enpresak ekonomia jardueren gaineko **zergan alta emanda jarraitzea eta gutxienez pertsona bat alta emanda** egotea Gizarte Segurantzaren Autonomoen Araubide Berezian.

- **Autonomoentzako aldi baterako jarduera etenaldia eskatu duten** enpresei dagokienez, ulertuko da **Langile Autonomoen Araubide Berezian** alta emanda jarraitzen dutela.

D

Aipatutako laguntzaren xede den **enpresaren lantokia eta helbide fiskala** Donostian egotea.

E

Pertsona juridikoen kasuan:

- Enpresaren aktiboa edo eragiketen bolumena, **ez izatea 10 milioi euro baino handiagoa.**
- **Langile taldea ez izatea batez beste 50 pertsonatik gorakoa.** Batez beste zenbat langile diren kalkulatzeko, urtean jardunaldi osoan izandako langileak hartuko dira kontuan. Lanaldi partzialean diharduten pertsonen kasuan, haien zenbaketa proportzionala izango da lan egindako orduekiko.