


 Legé Zuzendaritza / Dirección Jurídica

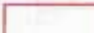
 Testua onakoki onartuak / Texto aprobado en sesión plenaria de fecha:


 2018/03/02

 IDA/K/ARI NAGUSIA / EL SECRETARIO GENERAL


 Juan Carlos Etxezarreta Villabona

EZARPEN EREMUA  ÁMBITO DE APLICACIÓN

 LURZORU URBANIZAEZINA  SUELO NO URBANIZABLE

 UDAL BARRUTIAREN MUGA  LÍMITE MUNICIPAL





 DONOSTIA SAN SEBASTIÁN

TURISMOKO ETXEBIZITZEN ETA OHIKO ETXEBIZITZETAKO GELA BATZUK TURISMORAKO ALOKATZEKO HIRIGINTZA ERABILERA ARATZEKO ORDENANTZA

ORDENANZA REGULADORA DEL USO URBANÍSTICO DE VIVIENDA TURÍSTICA Y ALQUILER DE HABITACIONES EN VIVIENDA HABITUAL PARA USO TURÍSTICO

DONOSTIA / SAN SEBASTIAN

PLANOAK / PLANOS

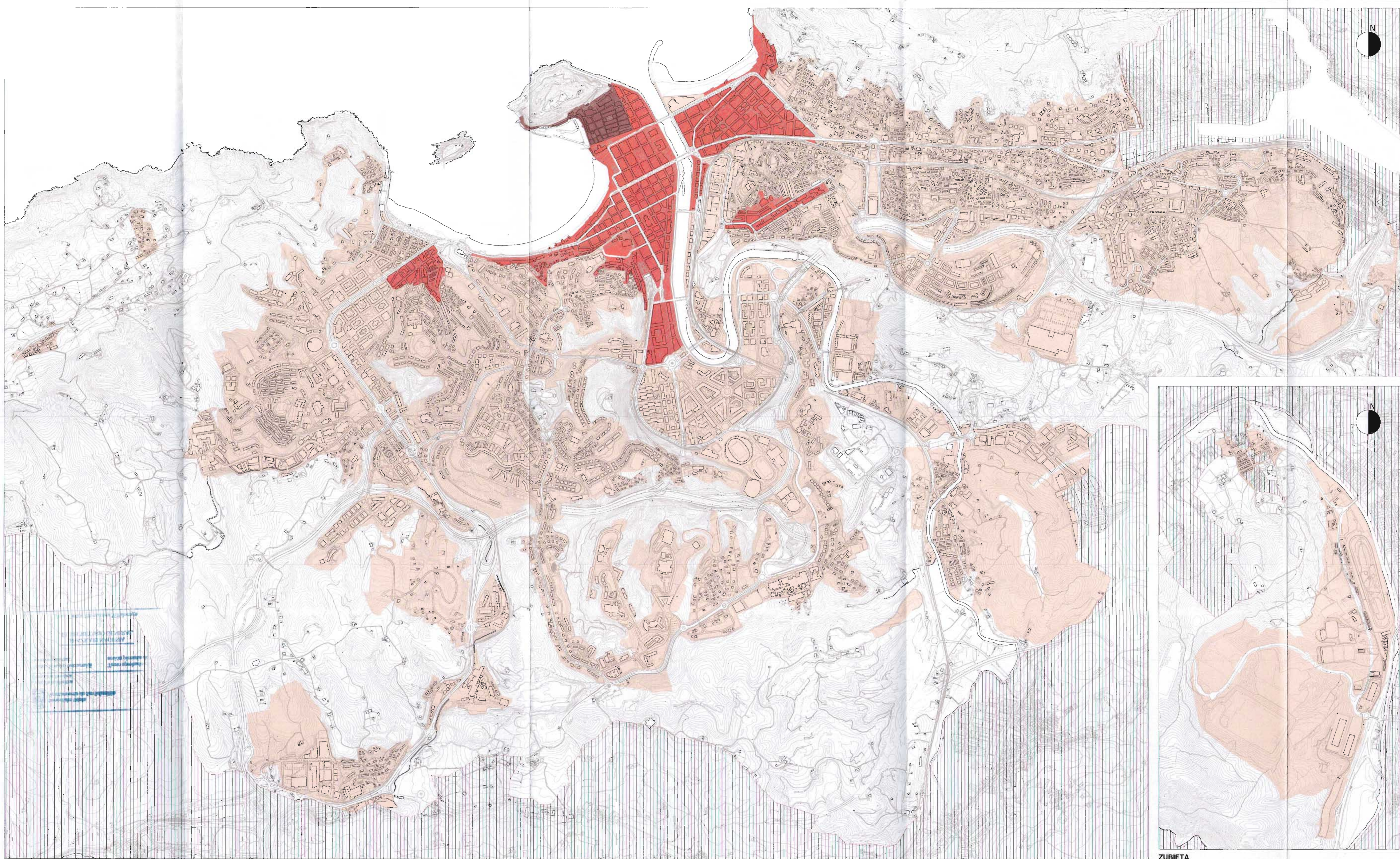
 Otsaila 2018 Febrero

1. EZARPEN EREMUA

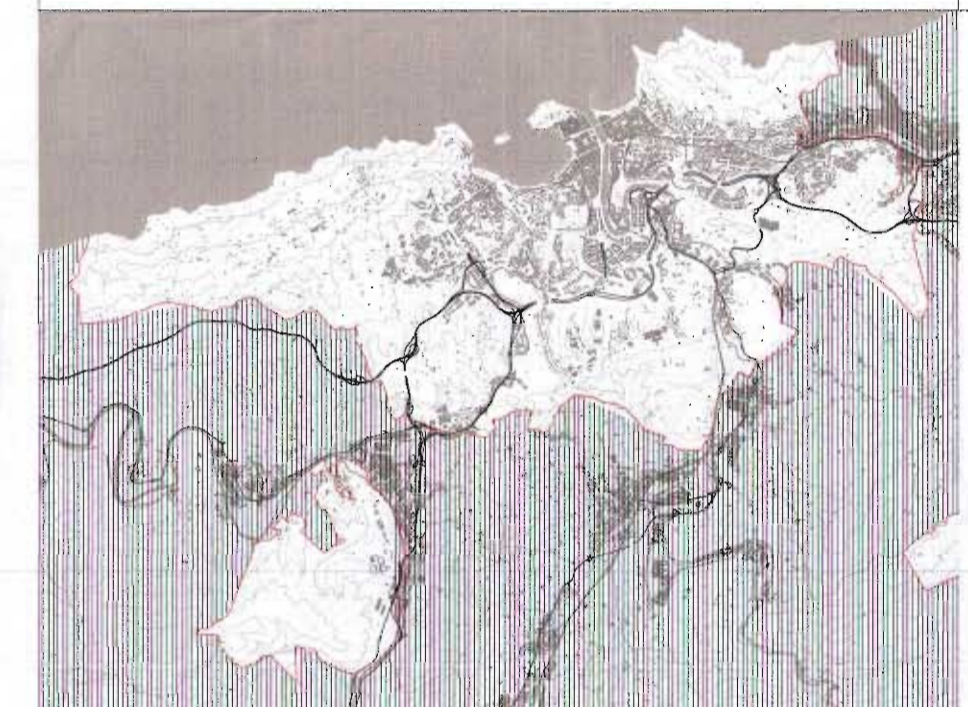
1. ÁMBITOS DE APLICACIÓN

ESKALA 1/15.000 ESCALA

HIRIGINTZA SOSTENGARRIKO ZUZENDARITZA / DIRECCIÓN DE URBANISMO SOSTENIBLE



- *A1 EREMUA ASETAKO EREMUA ZONA "A1" ZONA SATURADA
- "B" EREMUA ZONA "B"
- "C" EREMUA ZONA "C"
- UDAL BARRUTIAREN MUGA LÍMITE MUNICIPAL



TURISMOKO ETXEBIZITZEN ETA OHIKO ETXEBIZITZETAKO GELA BATZUK TURISMORAKO ALOKATZEKO HIRIGINTZA ERABILERA ARAUTZEKO ORDENANTZA

ORDENANZA REGULADORA DEL USO URBANÍSTICO DE VIVIENDA TURÍSTICA Y ALQUILER DE HABITACIONES EN VIVIENDA HABITUAL PARA USO TURÍSTICO

DONOSTIA / SAN SEBASTIAN

PLANOAK

PLANOS

Otsaila 2018 Febrero

2. EREMUEK MUGAKETA

2. DELIMITACIÓN DE ZONAS

ESKALA 1/15.000 ESCALA

ZUBIETA