

--- HAPOAREN ALDAKETAREN EREMUAREN MUGAKETA
DELIMITACIÓN DEL ÁMBITO DE LA MODIFICACIÓN DEL PGOU

— ITSASERTZAREN MUGA
LÍMITE RIBERA DEL MAR

— ONARTUTAKO ITSAS JABARI PUBLIKOAREN MUGA
LÍMITE DPMT APROBADO

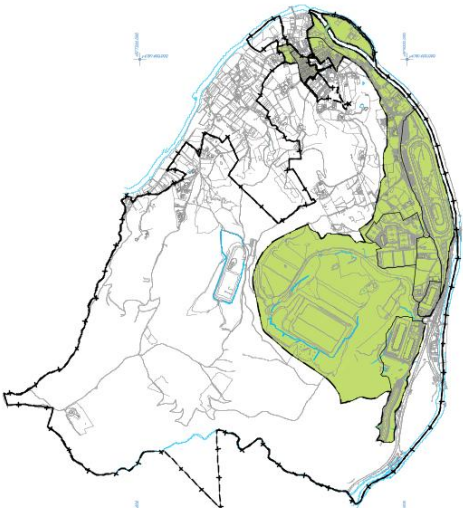
— IZAPIDEAN DAGOEN ITSAS JABARI PUBLIKOAREN MUGA
LÍMITE DPMT EN TRAMITACIÓN

— ONARTUTAKO BABES ZORTASUNAREN MUGA
LÍMITE SP APROBADA

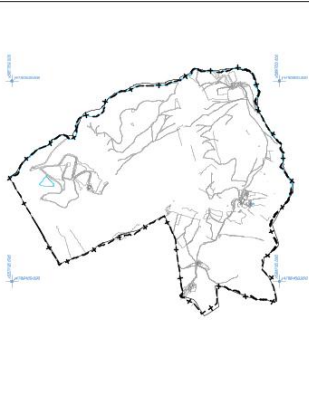
— IZAPIDEAN DAGOEN BABES ZORTASUNAREN MUGA
LÍMITE SP EN TRAMITACIÓN

— ZIRKULAZIO ZORTASUNAREN MUGA
LÍMITE DE SERVIDUMBRE DE TRÁNSITO

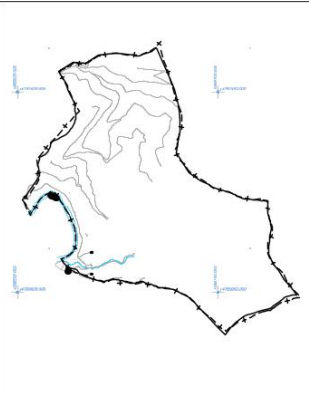
— ERAGIN ZONAREN MUGA
LÍMITE DE ZONA DE INFLUENCIA



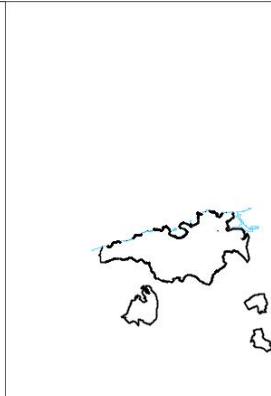
ZUBIETA



LANDARBASO



URDABURU



BEHIN-BETIKO ONARPENA. TESTU BATEGINA.
OSTATU ERABILEREI BURUZKO
DONOSTIAKO HIRI ANTOLAMENDUKO PLAN
OROKORRAREN ALDAKETA.

DONOSTIA / SAN SEBASTIÁN.
2025eko ABENDUA

APROBACIÓN DEFINITIVA. TEXTO REFUNDIDO.
MODIFICACIÓN DEL
PLAN GENERAL DE ORDENACIÓN URBANA
DE DONOSTIA/SAN SEBASTIÁN REFERENTE A LOS
USOS DE HOSPEDAJE.

DONOSTIA / SAN SEBASTIÁN.
DICIEMBRE 2025

IDAZLE TALDEA / EQUIPO REDACTOR

SANTIAGO PEÑALBA GARMENDIA, Arquitecto.
IÑIGO PEÑALBA ARRIBAS, Arquitecto.
MIKEL IRIONDO ITURRIOS, Abogado.

SUSTATZAILE / PROMOTOR



DONOSTIA
SAN SEBASTIÁN

II. PROYECTO

**HIRITAR EREMUAN (HIRI LURRA+LURZORU
URBANIZAGARRIA) OSTATU ERABILERAK
EZARTZEKO ZONAK.**

**ZONAS DE IMPLANTACIÓN DE USOS DE
HOSPEDAJE Y ALOJAMIENTO TURÍSTICO
EN EL MEDIO URBANO
(SUELO URBANO+SUELO URBANIZABLE).**

Planoa / Plano

II.5.VI

Eskala / Escala

1/40.000