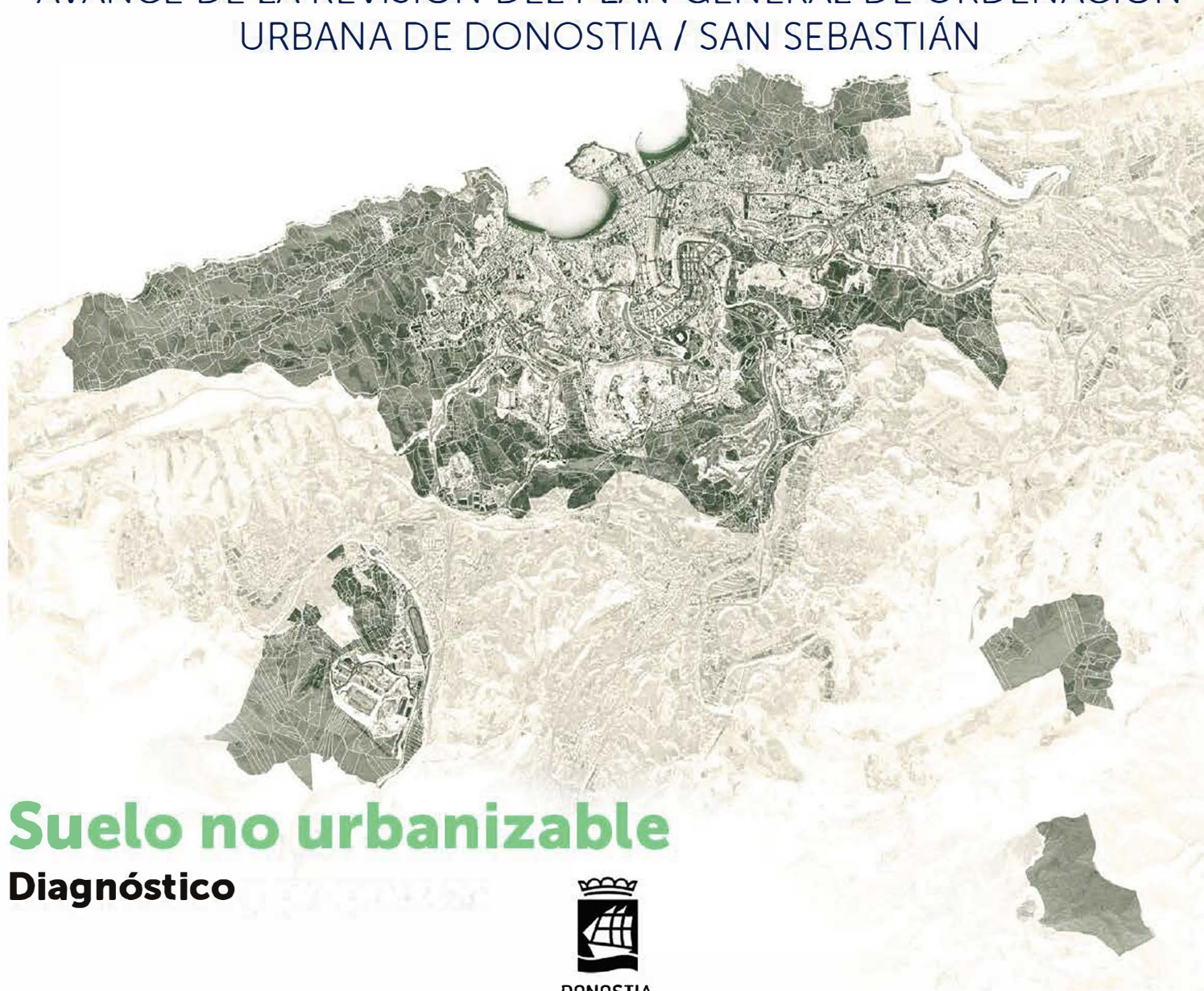


DONOSTIAKO HIRI-ANTOLAMENDUKO PLAN OROKORRAREN BERRIKUSPENAREN AURRERAKINA

AVANCE DE LA REVISIÓN DEL PLAN GENERAL DE ORDENACIÓN
URBANA DE DONOSTIA / SAN SEBASTIÁN



Suelo no urbanizable

Diagnóstico



DONOSTIA
SAN SEBASTIÁN

Suelo no urbanizable

Síntesis del medio físico

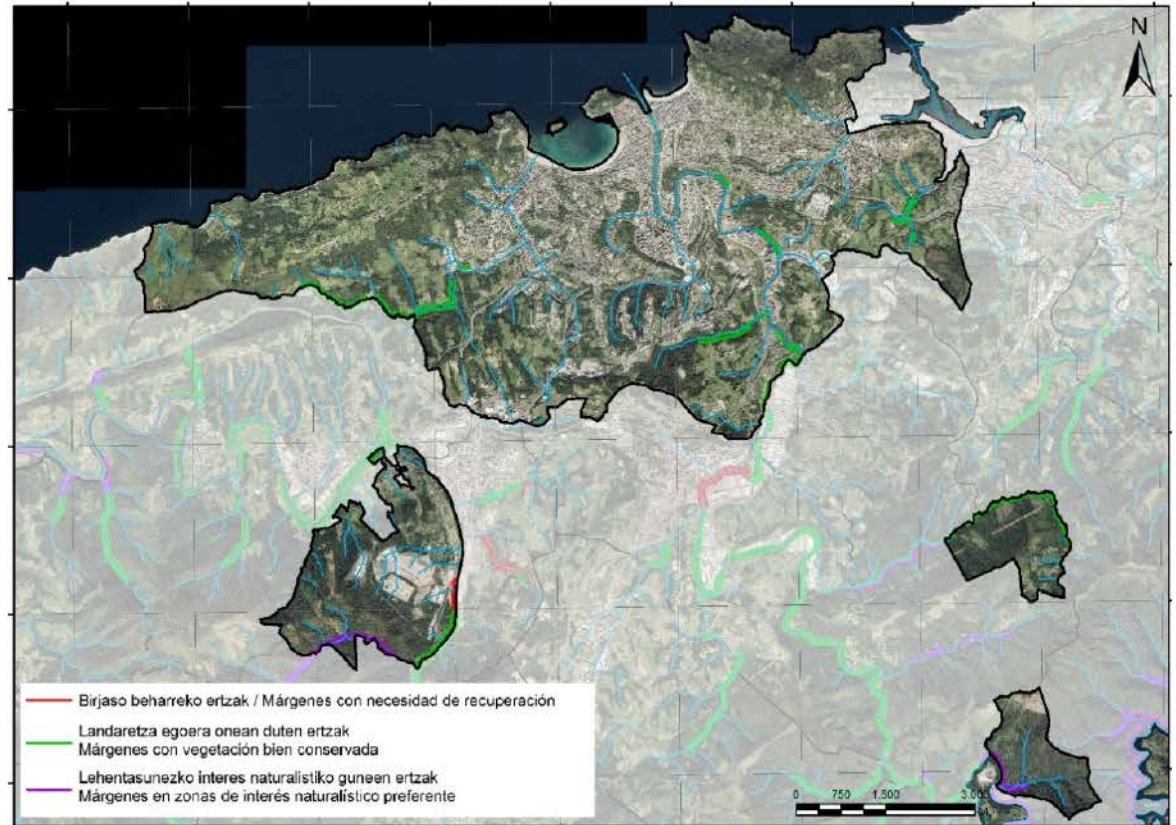
Ocupación del suelo:

- Superficies artificializadas: 2.200 ha (37%)
- Arbolado autóctono: 1.500 ha (24%)
- Prados y pastos: 1.270 ha (21%)
- Plantaciones forestales: 460 ha (8%)
- Resto: acantilados, cultivos, playas, etc.

12 zonas húmedas

Ríos y arroyos:

- Márgenes de interés naturalístico preferente: Atxulondo (Zubieta), Urumea y regata de Beltza (Urdaburu)
- Márgenes con vegetación bien conservada: Urumea, Molinao, Oria y regata Landarbaso
- Márgenes con necesidad de recuperación: Oria (Zubieta)



Suelo no urbanizable

Síntesis del medio físico

Agricultura y ganadería:

- Alto Valor Estratégico: 300 ha (5%)
- 460 explotaciones. 2.600 ha

Huertas periurbanas (Ayto.):

- 66 zonas, 42 ha
- Mayoritarias en Altza (27 ha)

Participación ciudadana:

- *Potenciar la agricultura local*
- *Preocupación por los pocos espacios cultivables*
- *Mantener el carácter rural de Igeldo*
- *Incrementar los huertos urbanos*

Huertas periurbanas / Explotaciones agrarias



Suelo no urbanizable

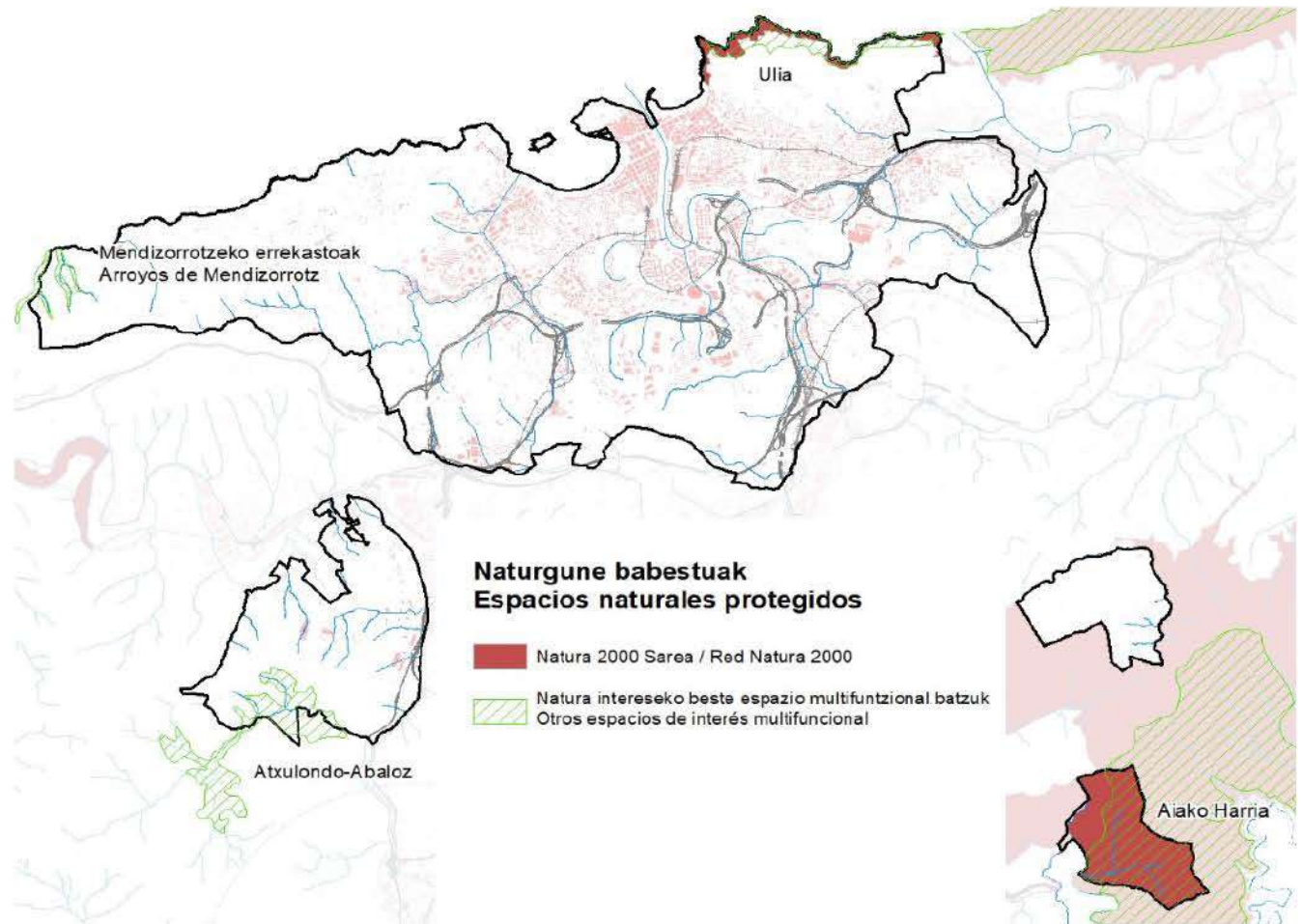
Síntesis del medio físico

Red Natura 2000:

- Aiako Harria
- Acantilados de Ulia

Otros espacios (DOT)

- Arroyos de Mendizorrotz. 12 ha en Donostia
- Atxulondo Abaloz. 52 ha en Donostia



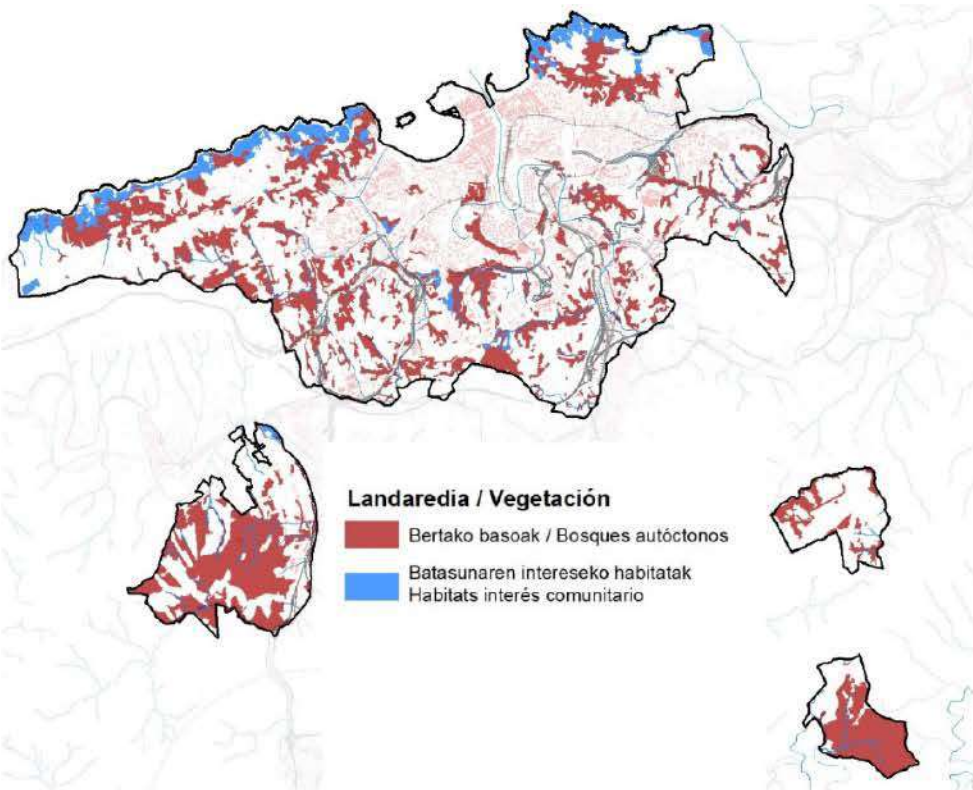
Participación ciudadana sectorial:

- *Importancia de proteger el patrimonio natural, paisajístico y su diversidad*

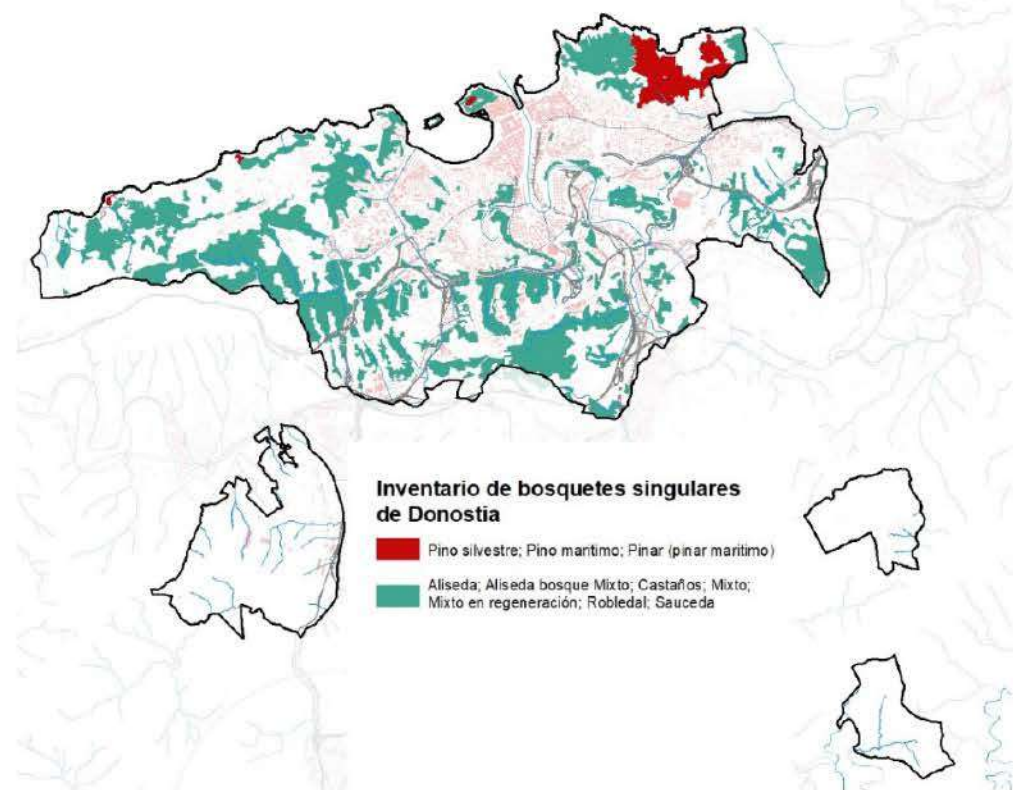
Suelo no urbanizable

Síntesis del medio físico

Vegetación cartografía Goeuskadi



Vegetación bosquetes singulares Aranzadi

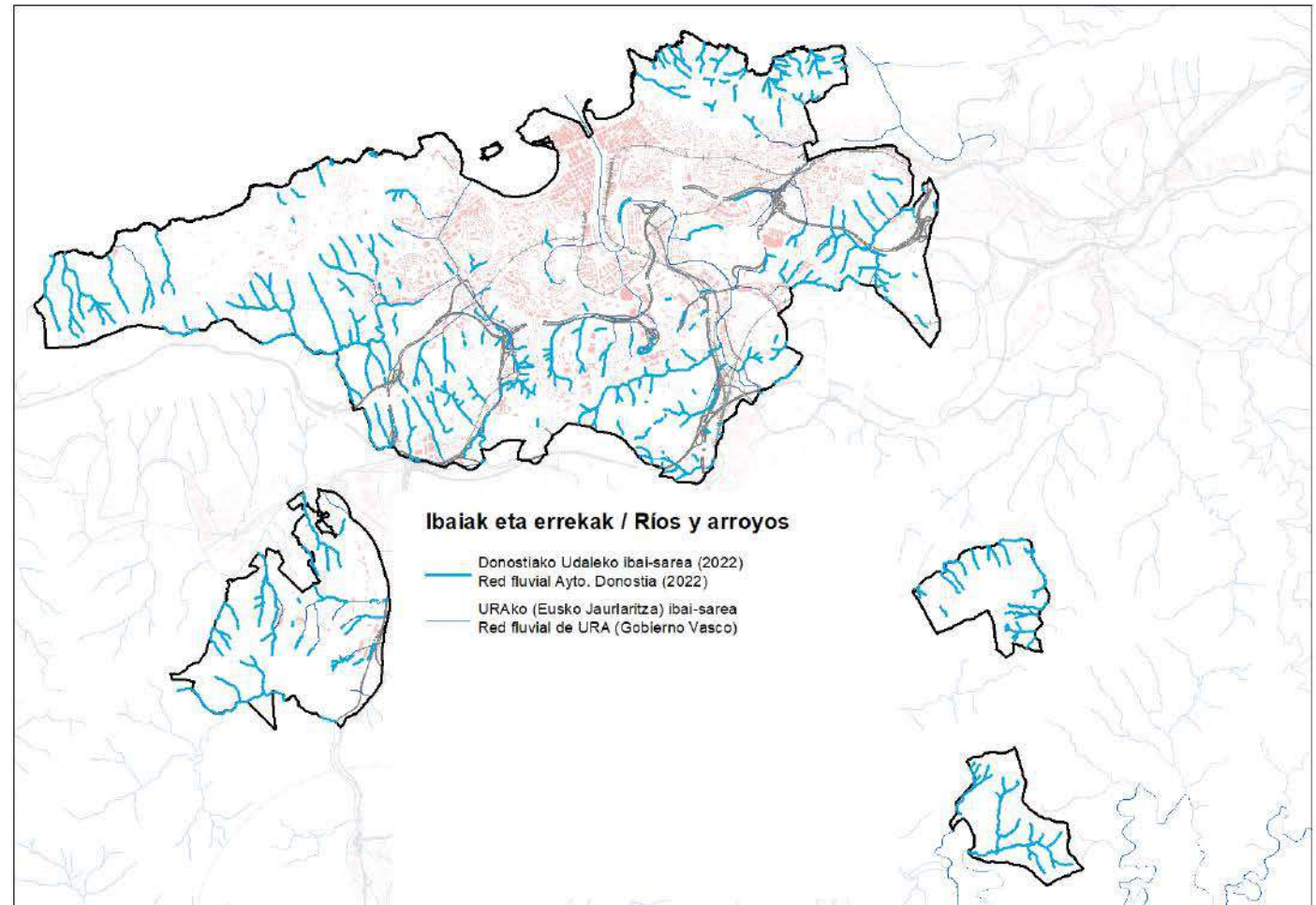


Suelo no urbanizable

Síntesis del medio físico

Participación ciudadana:

- *Ríos cada vez más urbanizados y artificializados*

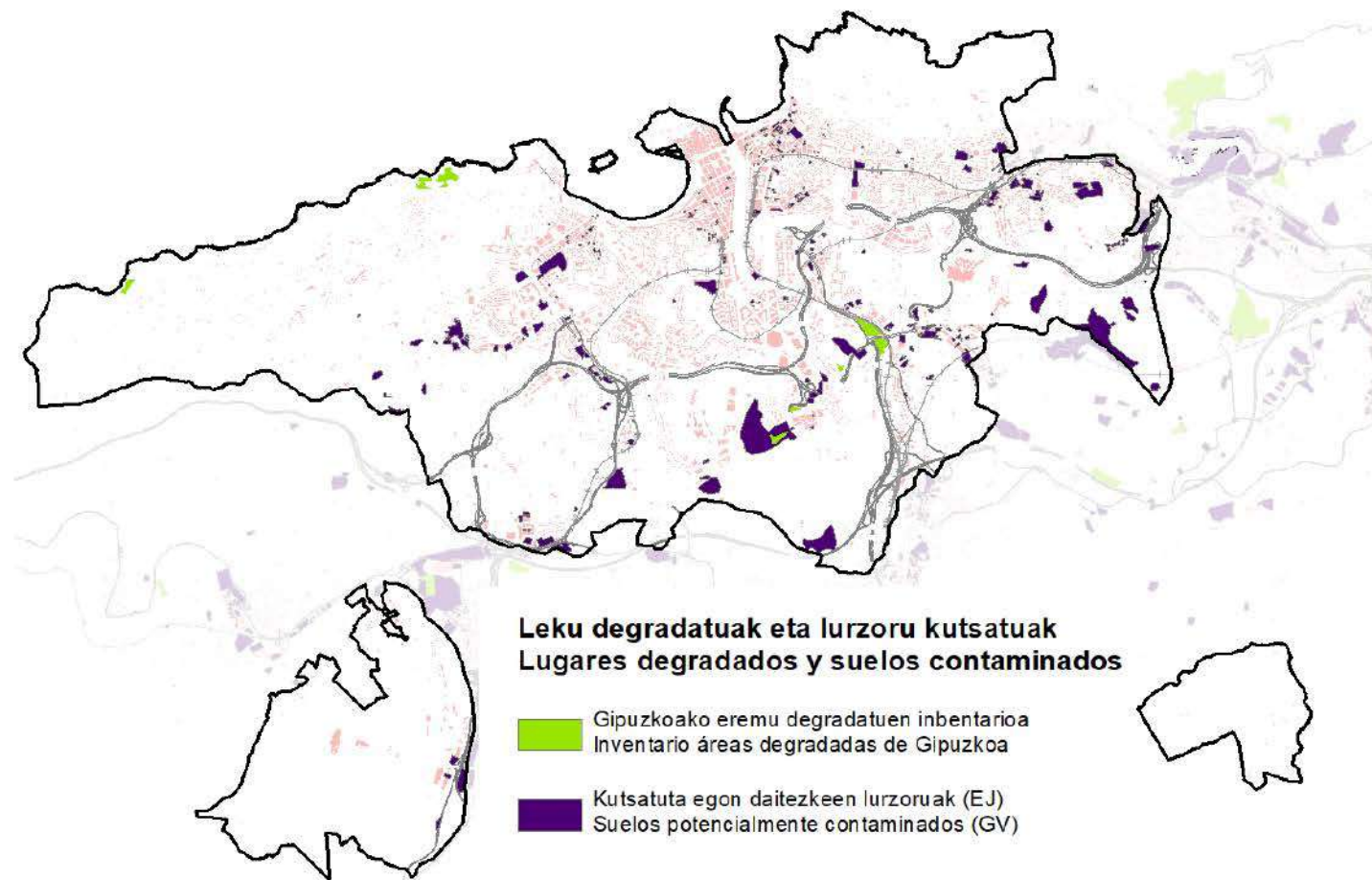


Suelo no urbanizable

Síntesis del medio físico

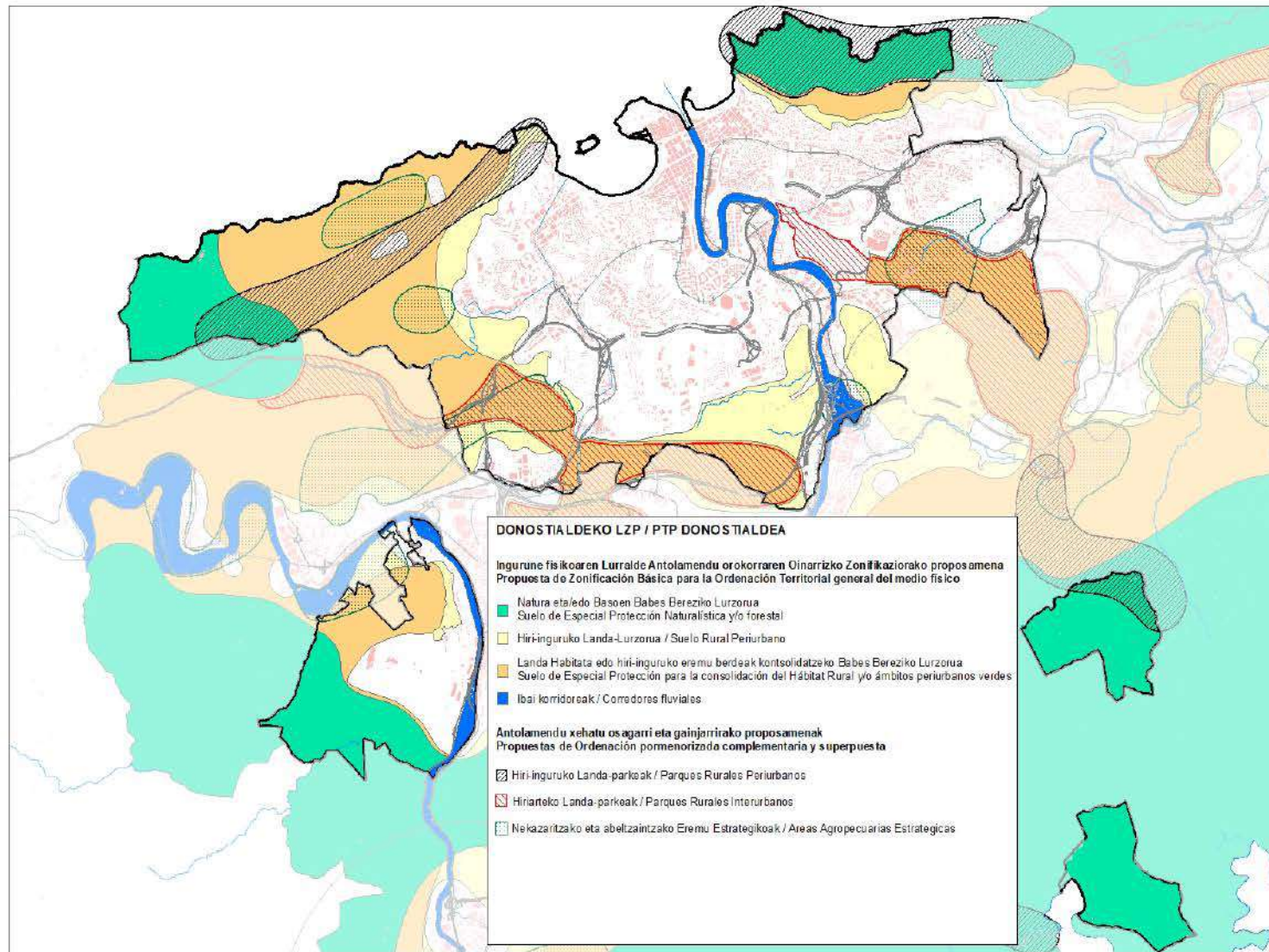
Participación ciudadana:

- Necesidad de actuaciones de mejora urgentes en zonas degradadas
- Necesidad de eliminar vegetación invasora



Suelo no urbanizable

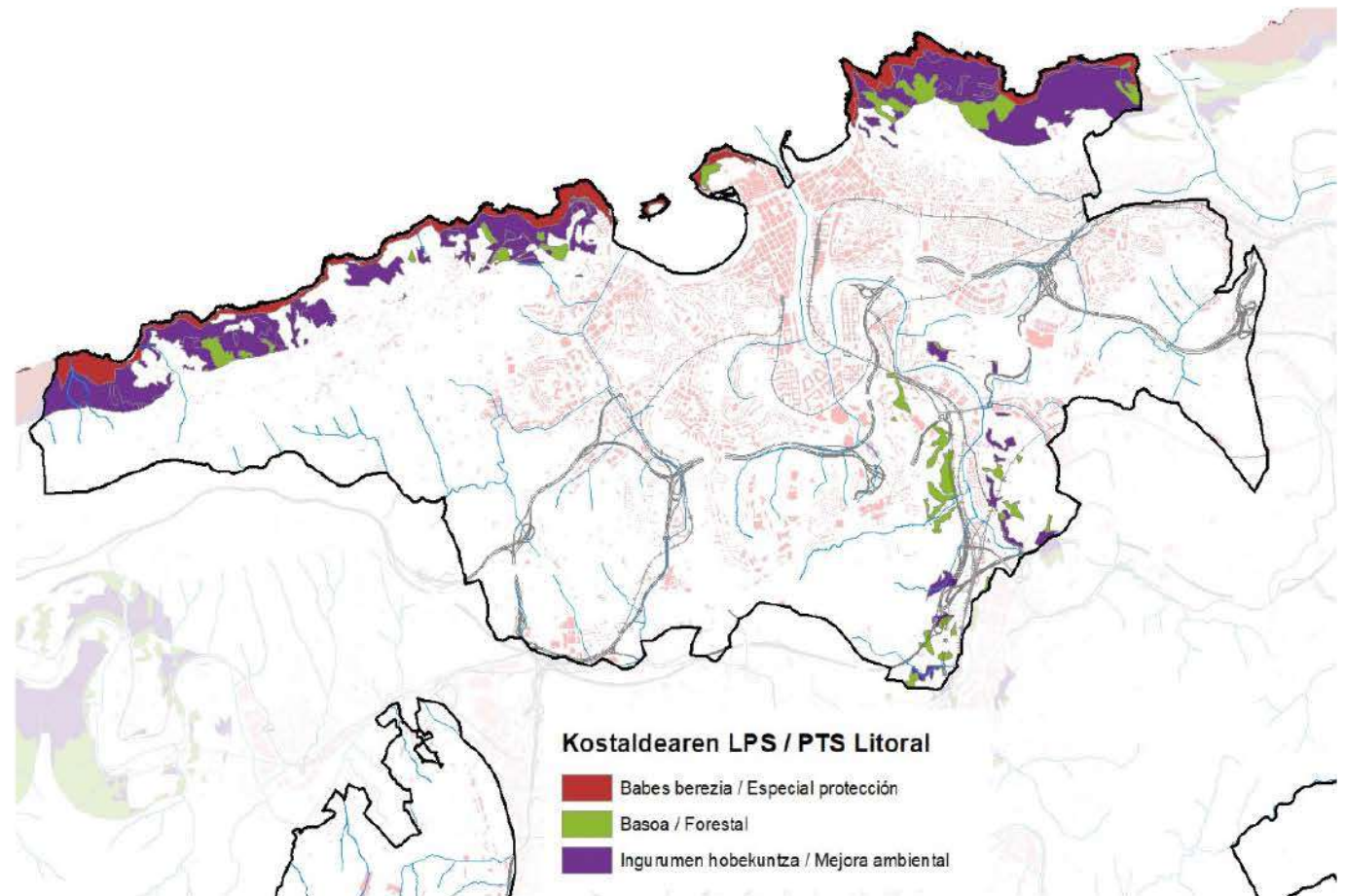
Planes supramunicipales



Suelo no urbanizable

Planes supramunicipales

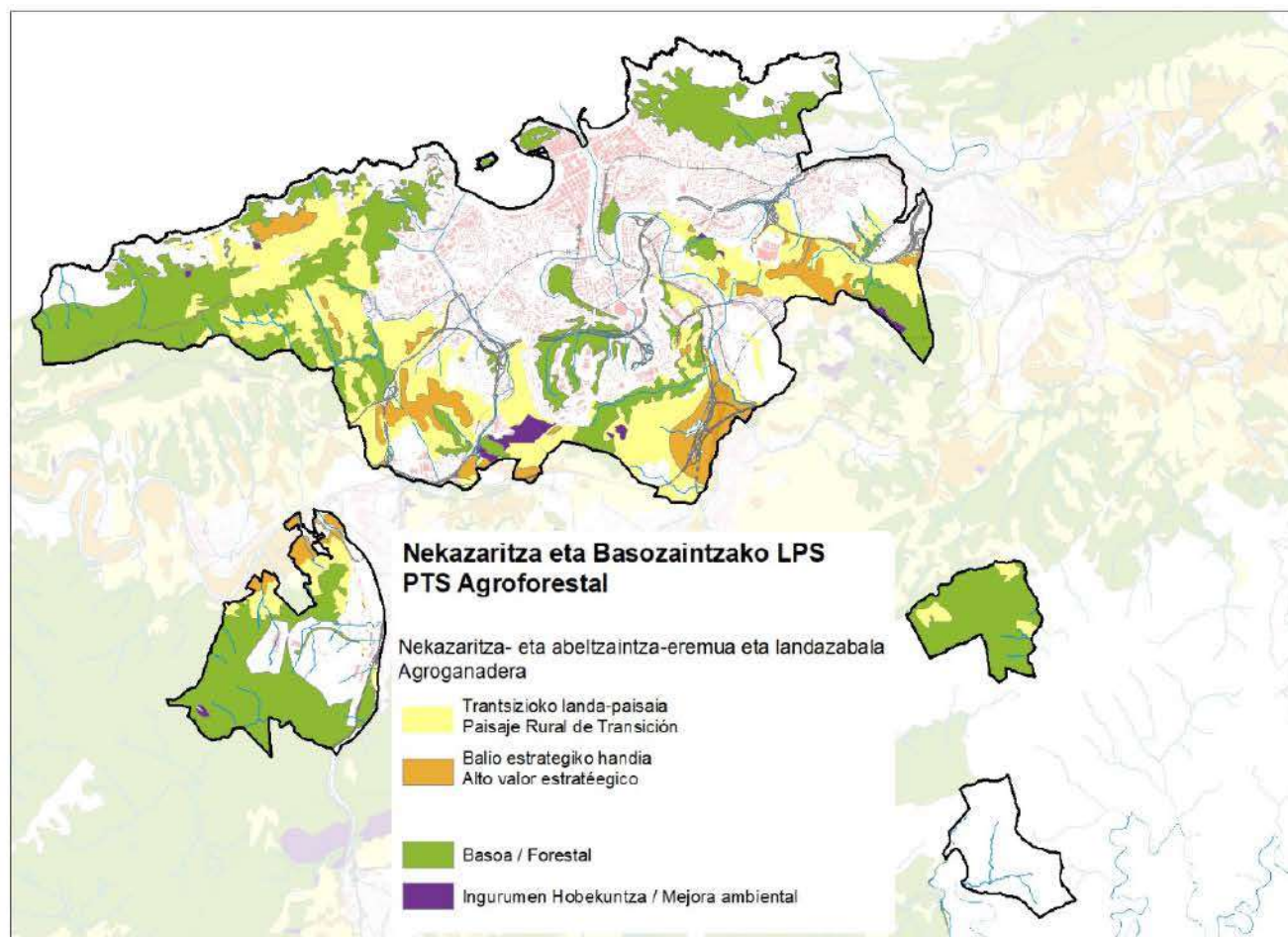
- **Especial Protección:** valores naturales.
- **Mejora ambiental:** bosques degradados, zonas de matorral y suelos marginales
- Ambas vinculantes



Suelo no urbanizable

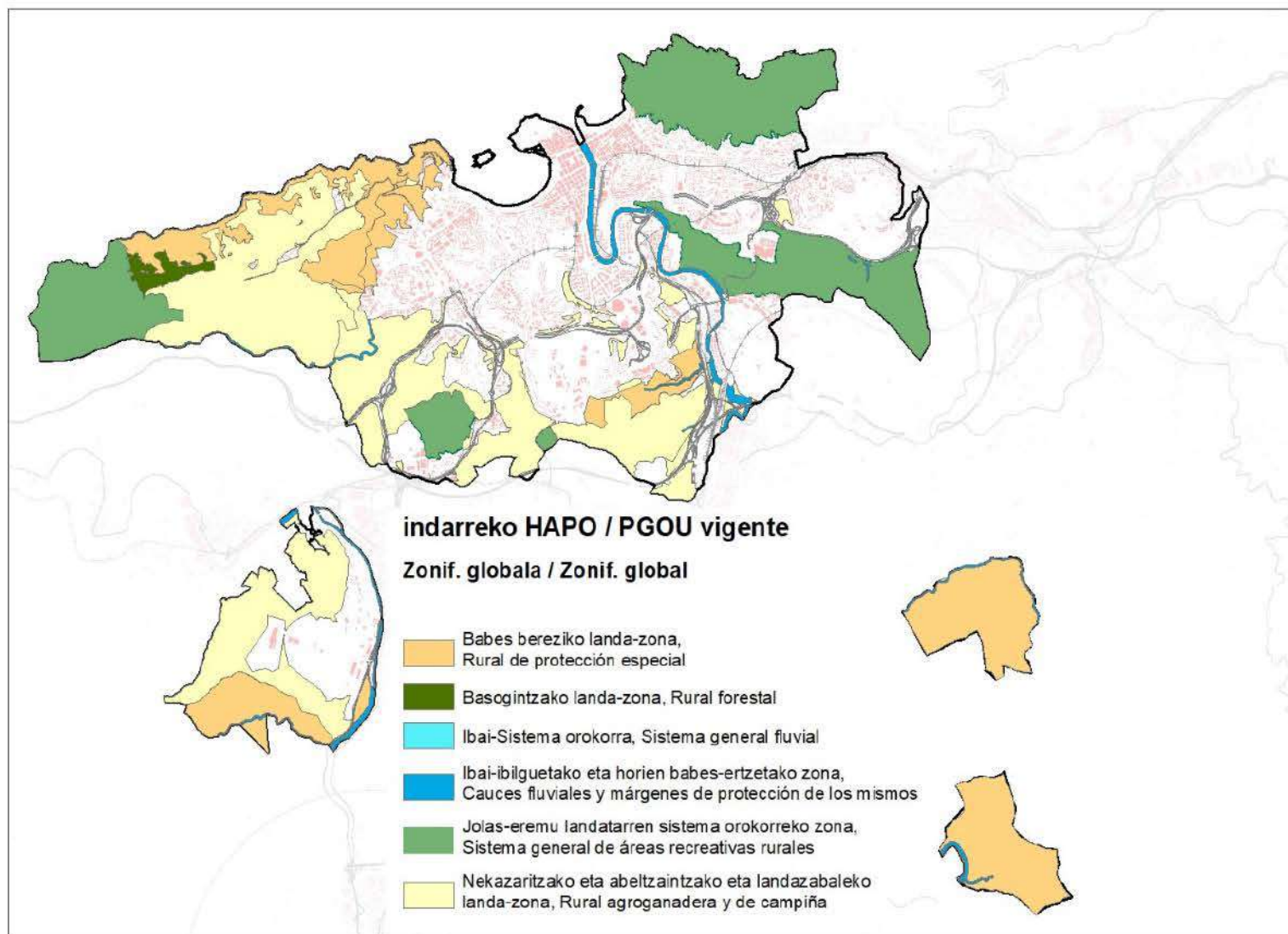
Planes supramunicipales

- **Alto Valor Estratégico.** Prioritario su mantenimiento y preservación frente a otros usos. Vinculante. *370 ha*
- **Paisaje Rural de Transición:** zonas cultivadas de menor capacidad productiva o de áreas de campiña cubiertas por prados y pequeños rodales forestales. *1.400 ha*
- **Mejora ambiental:** zonas degradadas, con escaso suelo o erosión. *40,7 ha*
- **Forestal:** *21.400 ha*



Suelo no urbanizable

PGOU vigente



Suelo no urbanizable

Categorías del SNU

DOT 2019 (PGOU 2022)	PGOU 2010	PTP DOSTIALDEA
Categorías de ordenación SNU		
ESPECIAL PROTECCIÓN MEJORA AMBIENTAL FORESTAL AGROGANADERA Y CAMPIÑA - Alto valor estratégico - Paisaje rural de transición Pastos montaños PROTECCIÓN DE AGUAS SUPERFICIALES	D.- ZONAS RURALES. * Zona "D.10 RURAL DE PROTECCIÓN ESPECIAL". * Zona "D.20 RURAL FORESTAL". * Zona "D.30 RURAL AGROGANADERA Y DE CAMPIÑA". * Zona "D.40 CAUCES FLUVIALES Y MÁRGENES DE PROTECCIÓN DE LOS MISMOS".	-Suelo de especial protección naturalística y/o forestal -Suelo de especial protección naturalística y/o forestal -Corredores fluviales -Suelo rural periurbano
Condicionantes superpuestos		
DE RIESGOS NATURALES Y CAMBIO CLIMÁTICO: - Vulnerabilidad de acuíferos - Riesgos geológicos - Áreas inundables - Riesgos asociados al cambio climático DE INFRAESTRUCTURA VERDE: - Espacios protegidos por sus valores ambientales (Parques naturales, biotopos protegidos, árboles singulares, Red Natura 2000). - Corredores ecológicos y otros espacios de interés natural multifuncionales	C.1 Espacios y especies naturales de protección". C.1a. Lugares de Importancia Comunitaria". C.1b. Espacios Naturales Protegidos (Parques naturales y árboles singulares)". - "C.1c. Áreas de Interés Natural". - "C.1d. Hábitats de vegetación de interés. Arbolado, parques y jardines urbanos". - "C.1e. Áreas de protección de la fauna". C.2 Terrenos de alto valor agrológico y explotaciones estratégicas". C.3 Dominio público marítimo-terrestre y zona de protección del mismo". C.4 Cauces fluviales y márgenes de protección de los mismos". C.5 Ámbitos de protección de aguas subterráneas". C.6 Ámbitos de protección paisajística". C.7 Corredores ecológicos". C.8 Áreas inundables". C.9 Áreas de interés geológico". C.10 Áreas acústicas". C.11 Ámbitos de mejora ambiental". C.12 Suelos potencialmente contaminados".	-Parques Rurales Interurbanos -Parques Rurales Periurbanos -Áreas Agropecuarias Estratégicas