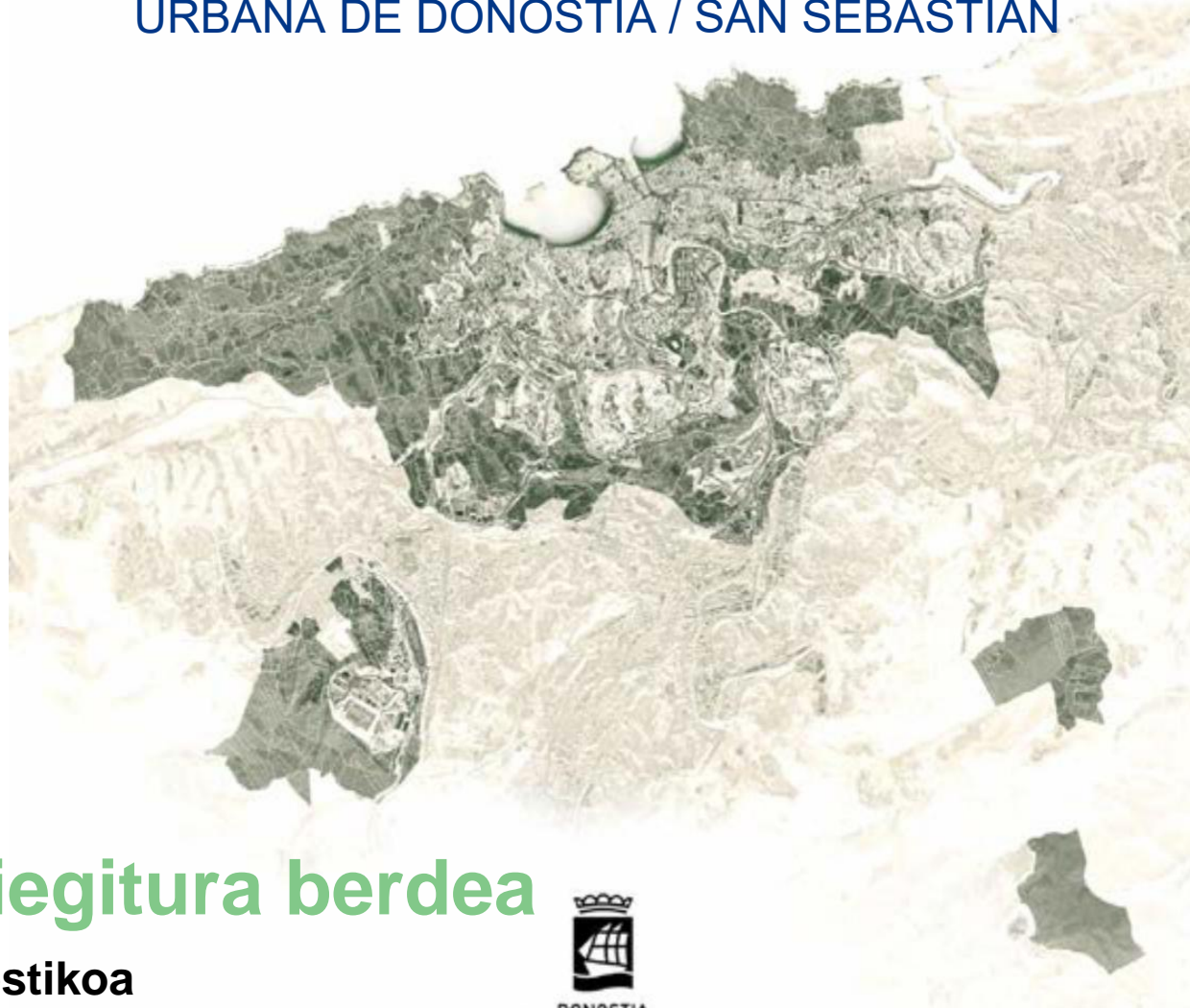


DONOSTIAKO HIRI-ANTOLAMENDUKO PLAN OROKORRAREN BERRIKUSPENAREN AURRERAKINA

AVANCE DE LA REVISIÓN DEL PLAN GENERAL DE ORDENACIÓN URBANA DE DONOSTIA / SAN SEBASTIÁN



Azpiegitura berdea

Diagnostikoa



Azpiegitura berdea eta lurzoru urbanizaezina

Gune libreak

Diagnostiko teknikoa

Sistema orokorrak

- **1.941.403 m²** daude kalifikatuta; **454.027 m²** kalifikazioa lortu zain.
- Bai kalifikatutakoarekin, bai eta gauzatutakoarekin ere, **bete egiten da biztanle bakoitzeko estandarra** (5 m²(s)/bizt.; 910.440 m²).
- Kalifikatutakoarekin **eraikigarritasun eraikiaren estandarra** ere **bete egiten da** (5 m²(s)/100 m² (sR); 1.849.197 m²)
- **Garatu gabe** diren lurralde **handietako** sistema orokor **berriak**.
- **Desoreka** Ekialdeko Barrutiaren eta gainerakoen artean.

Tokiko sistemak

- **3.171.689 m²** daude kalifikatuta; **1.460.215 m²** lortzeko zain, eta horietako **341.185 m²** ez dira kontatzeko modukoak.
- **Kontatzeko modukoak ez** diren tokiko sistema batzuek **kontatzeko modukoak** diren beste batzuek baino **kalitate** handiagoa dute.

Kalifikazioa

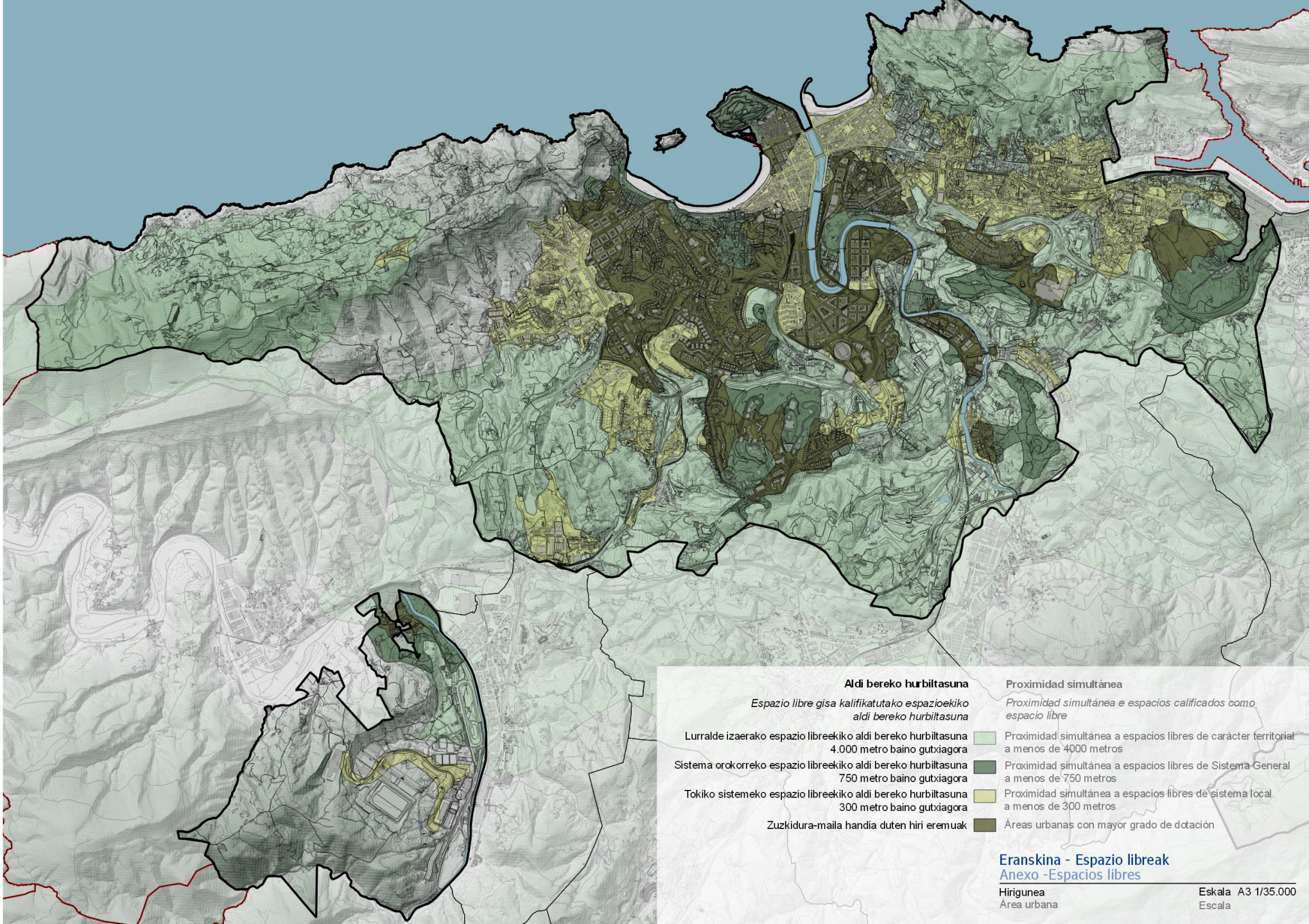
- Gune batzuk gune libre gisa erabiltzen dira, baina beste kalifikazio bat dute eta **berriz begiratu** behar litzateke.

Landa eremuko jolas eremuak

- **Plan Bereziatako** bat ere **ez** da behin betiko onartu (Uliakoa besterik ez dago abian).
- **Ez** da % 50 **titulartasun publikokoa** izatera iritsi.
- Hiri-ingurunearekiko **lotura eskasa** da.

Gune libre batetik baino gehiagotatik hurbil

- Ekialde/Mendebalde-Hegoalde arteko desoreka.



Aldi bereko hurbiltasuna

Espazio libre gisa kalifikatutako espazioekiko aldi bereko hurbiltasuna

Lurralde izaerako espazio libreekiko aldi bereko hurbiltasuna
4.000 metro baino gutxiagora

Sistema orkorreko espazio libreekiko aldi bereko hurbiltasuna
750 metro baino gutxiagora

Tokiko sistemeko espazio libreekiko aldi bereko hurbiltasuna
300 metro baino gutxiagora

Zuzkidura-maila handia duten hiri eremuak

Proximidad simultánea

Proximidad simultánea e espacios calificados como espacio libre

Proximidad simultánea a espacios libres de carácter territorial
a menos de 4000 metros

Proximidad simultánea a espacios libres de Sistema General
a menos de 750 metros

Proximidad simultánea a espacios libres de sistema local
a menos de 300 metros

Áreas urbanas con mayor grado de dotación

Eranskina - Espazio libreak
Anexo -Espacios libres

Hirigunea
Área urbana

Eskala A3 1/35.000
Escala

Azpiegitura berdea eta lurzoru urbanizaezina

Gune libreak

Diagnostiko teknikoa

Tokiko Sistemetako azalera berdearen eta gogorraren arteko proportzioa

- **Sistema Orokorraren % 95 eta Tokiko Sistemaren % 70** baino gehiago berdeak dira; **4.505.234 m²**, guztira.
- Gune libre gogorrik gehienak paseatzeko tokiak eta etxadi-patioetako plazak dira.

Gune libre berdeen zuzkidura

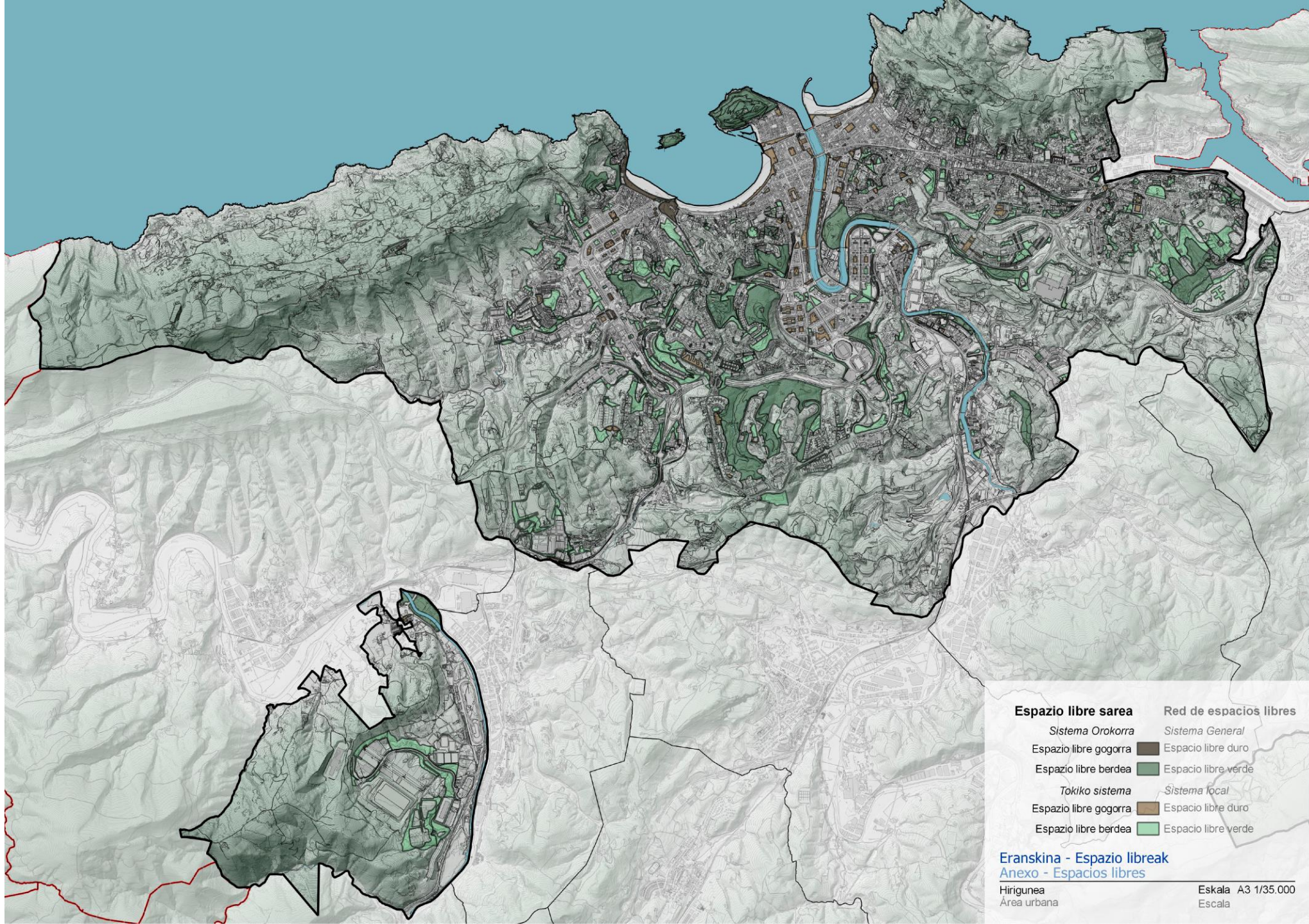
- **Bete egiten da OMEren estandarra** (15 m²/bizt.; 2.731.320 m²).
- Gune libre gogorrik gehienak paseatzeko tokiak eta etxadi-patioetako plazak dira.

Arboladia. Dotazio maila

- Zuhaitz-dentsitate handieneko auzoak: **Aiete eta Miramon-Zorroaga**. Tarteko maila dutenak: **Antigua-Ondarreta, Egia, Ibaeta, Intxaurrondo eta Mirakruz-Bidebieta**. Dentsitate txikiagoa dutenak: **Altza, Amara-Berri, Erdialdea** (batez ere **Alde Zaharra**), **Gros eta Loiola**.

Arboladia. Estandarrak

- Bat dator hirigintza-estandarrei buruzko 23/2012 Dekretuak jarritako estandarrarekin (zuhaitz 1/etxeb.).
- **Bete** egiten du **OMEren** estandarra (zuhaitz 1/3 bizt.; 60.696 zuhaitz).

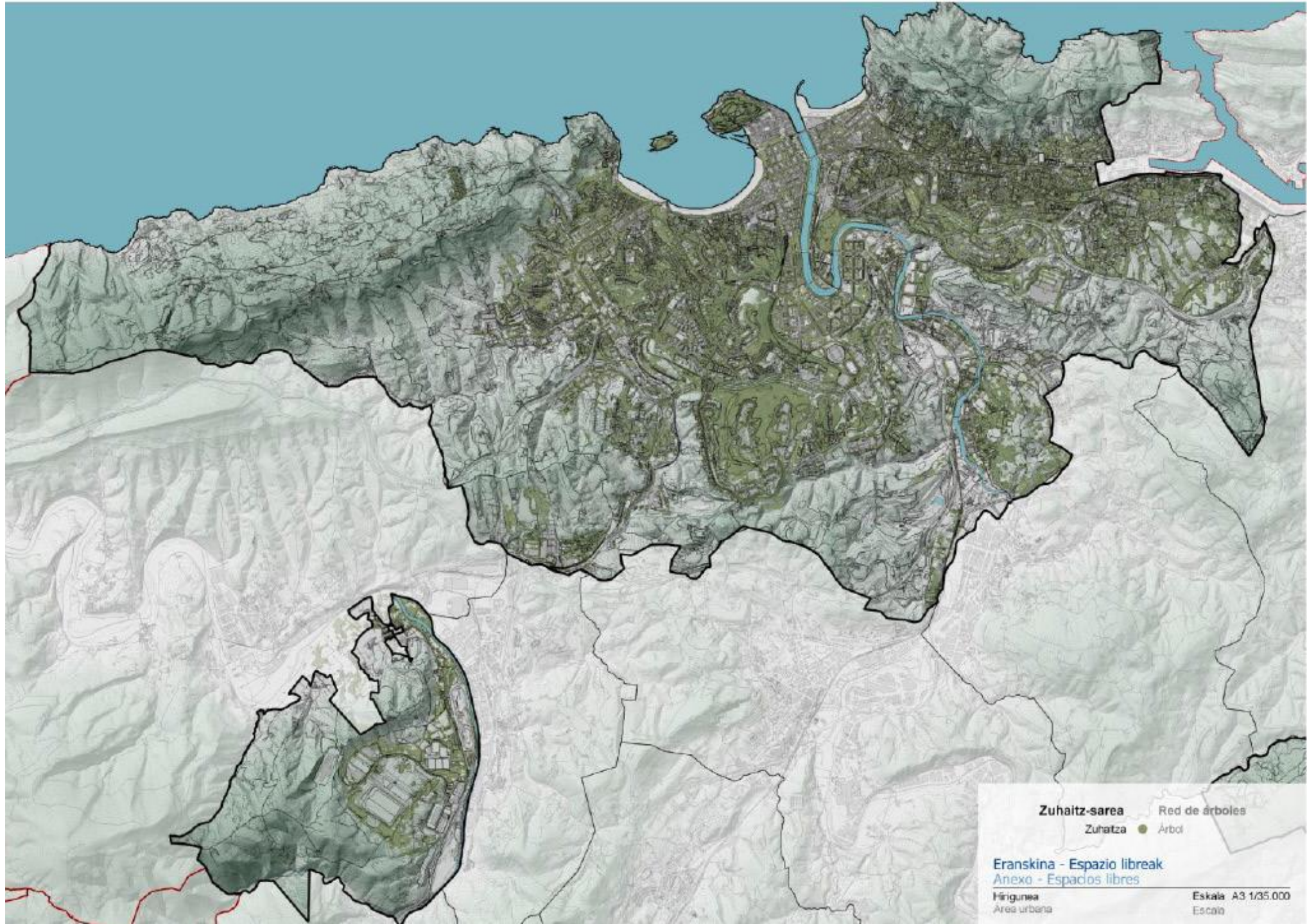


Espazio libre sarea	Red de espacios libres
<i>Sistema Orokorra</i>	<i>Sistema General</i>
Espazio libre gogorra	Espazio libre duro
Espazio libre berdea	Espazio libre verde
<i>Tokiko sistema</i>	<i>Sistema focal</i>
Espazio libre gogorra	Espazio libre duro
Espazio libre berdea	Espazio libre verde

Eranskina - Espazio libreak
Anexo - Espacios libres

Hirigunea
 Área urbana

Eskala A3 1/35.000
 Escala

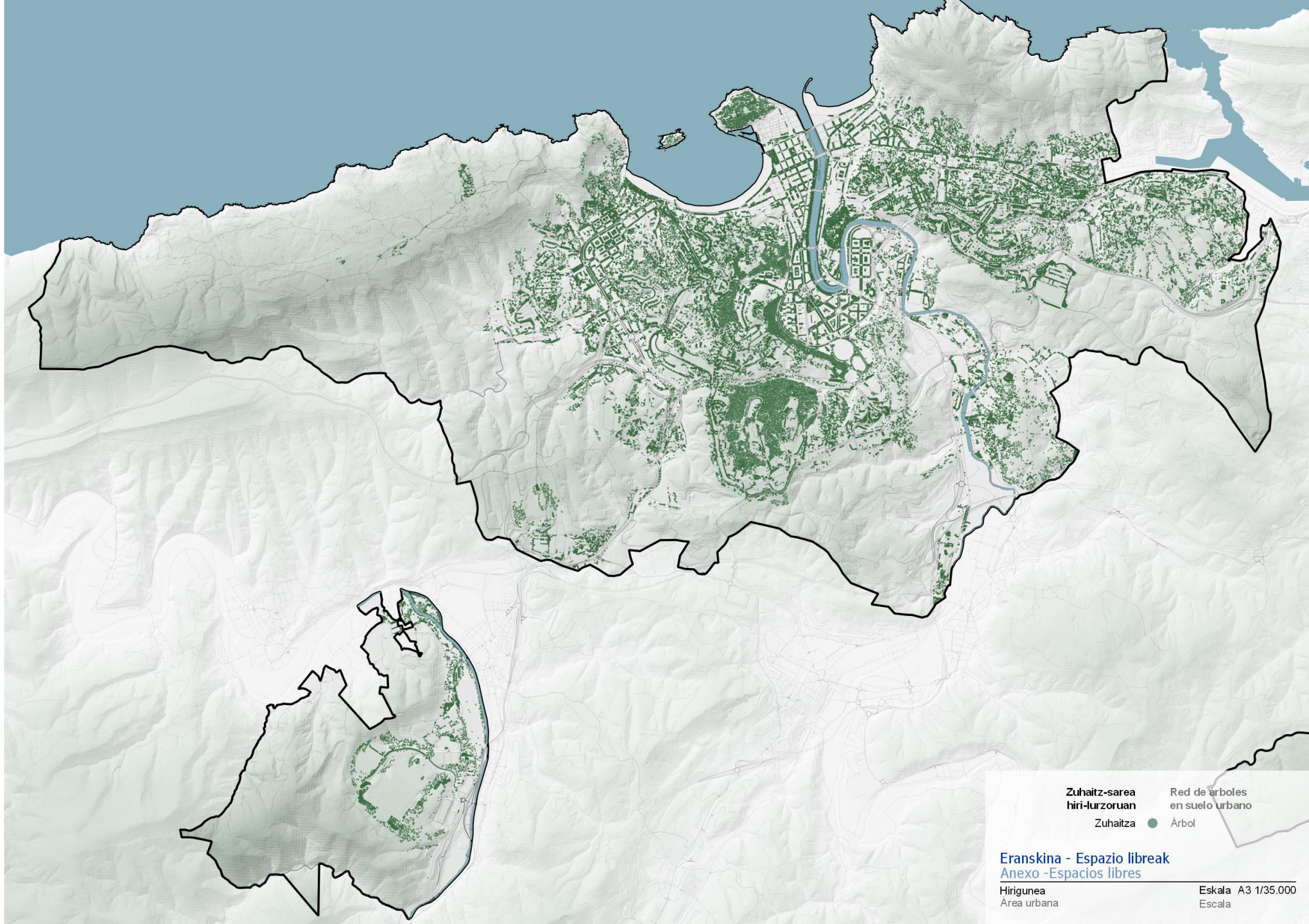


Zuhaitz-sarea Red de árboles
Zuhatza ● Árbol

Eranskina - Espazio libreak
Anexo - Espacios libres

Hirigunea
Área urbana

Eskala A3 1/35.000
Escala



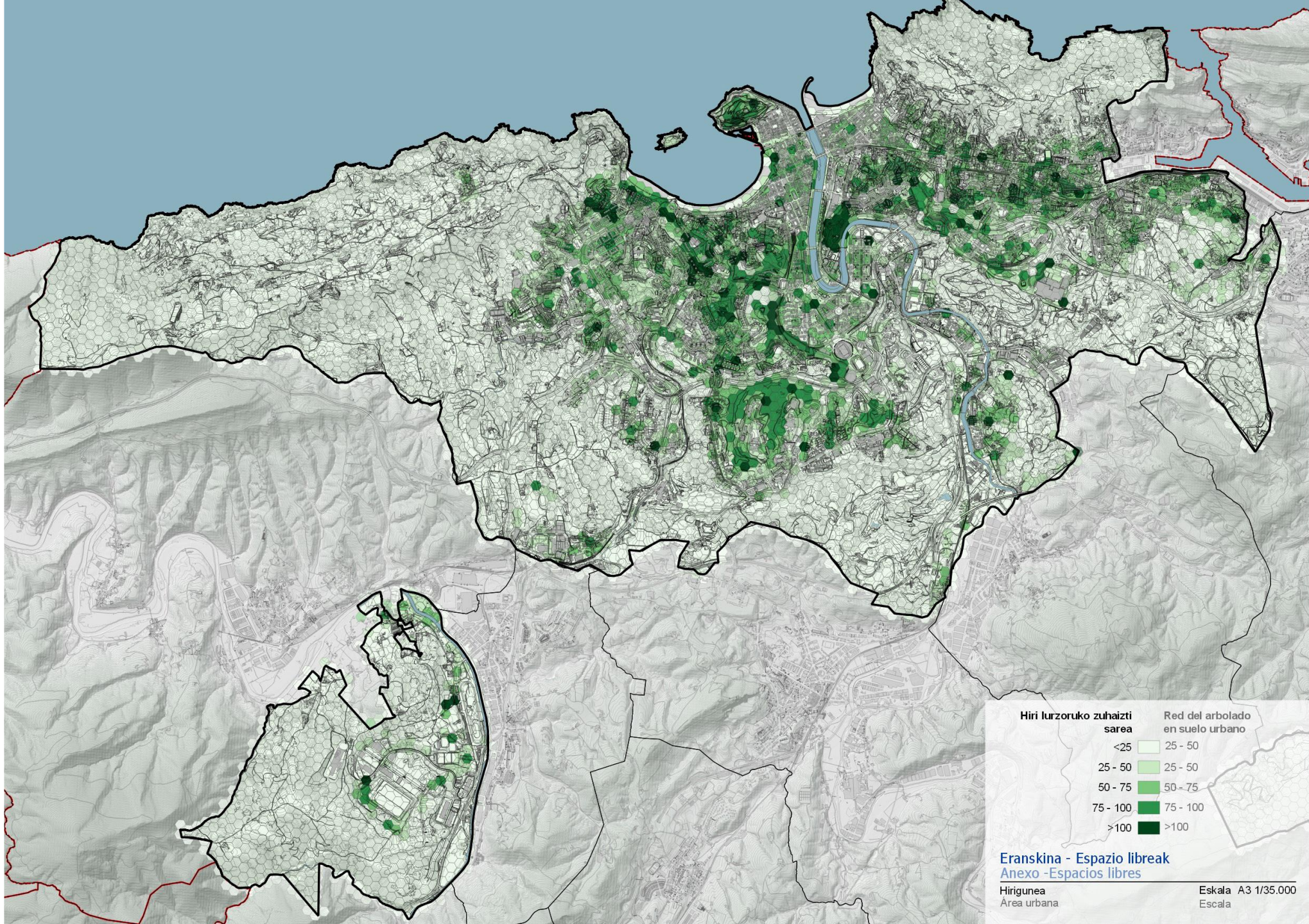
Zuhaitz-sarea hiri-lurzoruan
Zuhaitza

Red de árboles en suelo urbano
Árbol

Eranskina - Espazio libreak
Anexo -Espacios libres

Hirigunea
Área urbana

Eskala A3 1/35.000
Escala



Azpiegitura berdea eta lurzoru urbanizaezina

Gune librean eta berdearen sistemak

Herritarren parte-hartzeak egindako ekarpenak

01. gaia: Inklusibitatea eta osasuna

- Mahai sektorialean **irisgarritasun unibertsala**, belaunaldi guztientzako eta gizarte aldetik **auzoa egiteko moduko guneak** izatea aipatu zen.
- % **64k** uste du, **paseatzeko eta naturaz gozatzeko berdegune** aldetik, **udalerrri osasungarria** dela Donostia. Erdiak-edo, uste du **mugikortasun aktiboa** izateko modua eta **kirola egiteko ekipamenduak eta tokiak eskaintzen** dituelako dela hori. Bost pertsonatik batek, kontrakoa uste du. Diren **kutsaduretatik, akustikoa** da **kezkarik handiena** sortzen duena.
- **Ekialdeko Barrutiak** amiantoz **kutsatutako lurzoruen** kezka adierazi zuen.
- Gune publikoari buruzko mahai sektorialak, **berdegune gehiago eta ingurumen-kutsadura gutxiago** behar dela iritzi zion.

02. gaia: Jasangarritasuna eta klima-aldaketa

- Klima-aldaketaren eragina arintzeko eta aldaketara egokitzeko **neurrien** artean, gehien nabarmentzen dena da HAPOk auzoen **kalteberatasuna azpiegitura berdearen** bidez **murrizteko** neurriak jasotzea (% **85**). **Arboladia** aipatzen dute horretarako.
- Iritzi-aniztasun handiagoarekin, % **63k** uste du **hiri-baratze gehiago** izateko modua ere sartu behar dela HAPOn.
- Klima-aldaketaren **arriskurik** handienak **bero-boladak** eta **eurite handiak** izatea ageri da. **Amaran**, uholdeen beldur dira, azalera iragazgaitza handitzea dela eta.
- Mahai sektorialean, **hiri-bilbea birnaturalizatzea** eta **tokiko nekazaritza sustatzea** jo zituzten garrantzitsu.
- Mapan, zoladura iragazkor aldetik, Ibaeta, Amara Berri, Egia eta Altza nabari dira. Zuhaitziak eta azalera berdeak gehitzea gune urbanizatuenetan: Erdialdean, Parte Zaharrean, Grosen eta Amara Berrin, esate baterako.

Azpiegitura berdea eta lurzoru urbanizaezina

Gune librean eta berdearen sistemak

Herritarren parte-hartzeak egindako ekarpenak

03. gaia: Ondarea eta euskara

- Mahai sektorialetan **natura-ondarea, ondare pasiboa eta haren aniztasuna babestearen garrantzia** nabarmendu zen.
- Auzoetako mahaietan, **natura-guneak natura-ondare gisa babestearen garrantzia** ere nabarmendu zuten.

05. gaia: Natura-ingurunea

- % 92ren ustez, Donostian badira **zaindu eta babestu beharreko gune interesgarriak**.
- % 75en ustez, badira **gune degradatu** batzuk hobekuntza batzuk lehenbailehen egiteko premia dutenak.
- **Iritzi-aniztasun handiena** duten gaiak **ingurumenaren egungo egoera** eta **ibaien eta erreken artifizializazio maila** dira.
- Mahai sektorialean, **hiri-inguruko eremua** gero eta **degradatuago** dagoela eta **gerriko berdea** gero eta **gutxiago konektatuta** dagoela adierazi zuten. Era berean, **itsasertzak** eta **ibaiek** sortzen duten **kezka** ere nabarmendu zuten -**gero eta urbanizatuagoak eta artifizialagoak** direla eta-, eta udalerrian **lantzeko moduko lur gutxi** izateak sortzen duena ere bai.
- Auzoetan, **berdea** galtzeak sortzen duen **kezka** ere aipatu zuten.
- Hiri-inguruko auzoetan (Aiete, Igeldo, Añorga), **gerriko berdea** definitzearen **garrantzia** nabarmendu zuten, inguruko berdeguneak babesten laguntzeko. Batzuetan -Igeldon, adibidez- landa-inguru izateari eustea ere nabarmendu zuten.
- Mapan, babestu beharreko berdeguneak eta **landare inbaditzaileak** diren tokiak daude nabarmenduta, udalerrri osoan baitaude, baita eremu urbanizatuenetan ere, landare inbaditzaileak. Hobetu beharreko **eremu degradatuak** batez ere **hiri-inguruan** dira: **Igeldon, Añorgan, Ulian, Bidebietan eta Intxaurren**.
- **Berdeguneak konektatzeko aukera** ematen duten guneak: **Altza, Ulia, Ibaeta eta Loiolako** eremuak.

Azpiegitura berdea eta lurzoru urbanizaezina

Gune librean eta berdearen sistemak

Herritarren parte-hartzeak egindako ekarpenak

07. gaia: Gune publikoa

- **Hiriko parke** edo **berdegune handiak** (% 88) eta **hurbileko gune libreak** (% 81) **gehiago** izatea.
- Izaera **berdeari** buruzko **iritzi-aniztasuna**.
- Nola egokitu beharko lirateke gune publikoak egungo beharretara: landarediaren bidez (% 36), kaleko altzarien bidez (% 21) eta argiztapenaren bidez (% 20).
- Mahai sektorialean hiriko **berdeguneak handitu beharra** jaso zen (kaleetatik parkeetara bitartekoak), gaur egungo gune publikoa **oso artifizializatuta** dagoela eta. Era berean, beste gune publiko batzuk ere biziberritu behar dira auzoetan, egoteko eta paseatzeko tokiak **deszentralizatzeko**. **Erabilera anitzeko gune partekatuez** ere hitz egin zen, bai eta bizitzeko moduko hiria diseinatzeaz ere, ikusteko eta bisitatzeko hiria bakarrik ez baina.
- **Ekialdeko Barrutian, irisgarriak ez** diren **berdeguneak** daudela nabarmendu zen. Eta **gainerako auzoetan**, jendea **elkarrekin hartu-emanen** egoteko moduko **tokiak** berreskuratzea aipatu zuten
- Mapan, berdeagoak izan behar duten tokiak: Amarako Karlos I.a etorbidearen ingurua, Foruen pasealekua, Aldakonea bera eta Grosekin bat egiten duen ingurua, Gros, Altza (Herrera aldea) eta Antigua (Zumalakarregi hiribidea).