

JARRAIBIDE-ORRIA

Arreta handiz irakurri jarraibide hauek. Zalantzarik baduzu galdetu zaindariei **ariketa egiten hasi baino lehenago**.

EZ IDATZI EZER MEGAFONIAZ AGINDUA EMAN ARTE.

- Jarrabide-orri honekin batera, honako material hau aurkituko duzu mahai gainean: boligrafo bat eta erantzun-orri bat. Ezer falta baduzu, eskatu zure inguruko zainzaileari.
 - Probak egiten diren bitartean NANA mahai gainean izan behar da denbora guztian, ikusteko moduan. Mahai gainean eman dizuten materiala, azterketan zehar banatzen dena eta NANA soilik eduki ditzakezu. **Isiltasuna erabatekoa** izan behar du. Norbaitek ezegoki jokatzaren badu, edo beste lagunei kalte edo enbarazu egiten badie, azterketa-lekutik kanporatua izango da.
 - Hautaketa prozesutik baztertuak izango dira ariketak egin bitartean erabiltzeko moduan dagoen mugikorra edo beste edozein gailu elektronikoa (beste gailu batzuetara konexioa daukaten ordulariak barne) daramaten izangaiak. Ezin dira erabili belarritako tapoiak. Beraz, belarriak bistan egon behar dute.
 - **Nahiatezkoa** da antolatzaileek emandako boligrafoa erabiltzea.
 - **EZIN DA** ezer idatzi jarraibide-orri honetan, bestela orria kendu ahal izango zaizu.
1. Ariketan zuzenketa irakurgailu optikoz egingo da eta emaitzen anonimatua emaitzak onartu arte gordeko da. Beraz, oso da garrantzitsua laukitxoak ondo markatzea, horretarako **laukitxo osoa bete eta ilundu** behar da. Ez egin, bada, ez ixarik, ez biribilik. Arau hau betetzen ez baduzu, litekeena da baliorik gabe geratzea zure ariketa.



2. **Megafoniaz** agintzen denean, bete itzazu erantzun-orriaren goialdean, ezkerrean, eskatzen zaizkizun dautak: **abizenak, izena, NAN, azterketaren data, kidego edo lanpostua** ("Administrazio bereziko teknikari laguntzaileen 21 plaza behin betiko betetzea) eta sinadura.

"Azterketa eredu" izeneko laukitxoa galderen koadernoan banatu ostean megafoniaz adierazten denean bete behar da. Momentu horretan egokitu zaizun eredu (A edo B) markatu behar duzu.

Erantzun orriaren goialdean, eskuinean NANA **zenbakiz eta markaz** adierazi behar duzu. Oso da garrantzitsua NANA ondo adieraztea. Ikusi eredu hau.

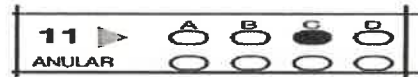
N.A.N. / D.N.I.: 14922318

1	4	9	2	2	3	1	8
0	0	0	0	0	0	0	0
1	1	1	1	1	1	1	1
2	2	2	2	2	2	2	2
3	3	3	3	3	3	3	3
4	4	4	4	4	4	4	4
5	5	5	5	5	5	5	5
6	6	6	6	6	6	6	6
7	7	7	7	7	7	7	7
8	8	8	8	8	8	8	8
9	9	9	9	9	9	9	9

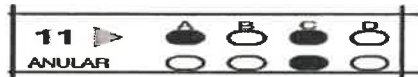


- Oposizio aldiko **LEHENENGO ARIKETAK- B atala-** (10:00etarako deitua) **100 galdera** ditu.
Azkeneko 15 ordezkoak dira eta aurreko **85 etakoren bat baliogabetzen bada** bakarrik hartuko dira kontuan. Beraz, galdera guztiei erantzuten saiatu behar duzu. Ariketa egiteko **2 ordu eta 30 minutu** dituzu.
- Galdera bakoitzak lau erantzun ditu aukeran: A, B, C eta D. Galdera bakoitzeko, soilik erantzun zuzen bat dago. Galdera eta dagozkion lau erantzunak irakurri ondoren, erantzun-orrian jarri behar duzu zein den, zure iritziz, erantzun zuzena.
- Adi-adi erantzunak ematerakoan, boligrafo-markak ezin dira-eta ezabatu. Dena den, aukeratutako erantzuna ezeztatu egin daiteke. Ikusi eredu hau.

Rellene la casilla correspondiente a su elección en la fila superior. En este caso hemos elegido la Opción C (observe el ejemplo).



Vea cómo se anula la elección anterior y se contesta una nueva. Se anula la Opción C y se elige la Opción A (observe el ejemplo).



Azterketak dirauen artean, nahi baduzu, **beste erantzun-orri bat eska dezakezu**, baina gogoan izan zure datu pertsonalak, NANA barne dela, eta azterketa eredu (A edo B) bete behar dituzula, eta ez duzula denbora gehigarririk izango.

- Ariketaren zuzeneko puntuazioa honako formularen bidez eskuratuko da: **zuzeneko puntuazioa (P) da erantzuzuzenen kopurua (A) ken erantzun okerren (E) heren bat ($P = A - E/3$).** Hau da, hiru erantzun oker bakoitzeko zuzen baten balioa kentzen da. Galdera berari bi erantzun markatuz gero ez erantzuntzat hartuko da.
- Ikusten duzunez, erantzun-orria bikoitza da: bata zuria da, eta bestea, berriz horia. **Ez bereizi orriak, harik eta azterketa bukatzen den arte.** Orriok azterketa egiten ari zaren bitartean bereizten badira, ipin ezazu orri zuria horiaren gainean, erantzunak kopia daitezzen.
- Ezarrিতাকo gehienezko denbora bukatzeko 15 minututik gora falta** direla amaitzen dutenak aretotik irten ahal izango dira. Altxatu eskua, bereizi kopia horia erantzun-orritik, eman zaintzaile bati erantzun-orri txuria, galderen koaderno eta boligrafoa, eta hartu zuretzat kolore horiko orria eta jarraibide-orria. Ondoren irten zaitetz aretotik.

Ariketaren azkeneko 15 minutuetan ez zaio irteten utziko inori. Amaitzen dutenak bere tokian geratuko dira denbora agortuta, galderen koaderno guztiak eta kolore txuriko erantzun-orriak jaso ondoren, **irteteko agindua ematen den arte.** Aginduaren ostean hartu zuretzat kolore horiko orria eta jarraibide-orria.

Galderen koaderno eta erantzun zuzenen zerrenda Udaleko web orrian argitaratuko da.