

JARRAIBIDE-ORRIA

Dokumentu honek Donostiako Udaleko Erdi Mailako Teknikari zazpi (7) plaza (Hizkuntza Normalizatzailea) betetzeko deialdiko oposizio-faseko lehen ariketaren A) atalari dagokion proba egiteko jarraibideak jasotzen ditu. Arreta handiz irakurri jarraibide hauek. Zalantzarik baduzu galdetu zaindariei **ariketa egiten hasi baino lehenago**.

EZ IDATZI EZER MEGAFONIAZ AGINDUA EMAN ARTE.

- Jarraibide-orri honekin batera, honako material hau aurkituko duzu mahai gainean: boligrafo bat eta erantzun-orri bat. Ezer falta baduzu, eskatu zure inguruko zaintzaileari.
 - Probak egiten diren bitartean NANA mahai gainean izan behar da denbora guztian, ikusteko moduan. Mahai gainean eman dizuten materiala, azterketan zehar banatzen dena eta NANA soilik eduki ditzakezu. **Isiltasuna erabatekoa** izan behar du. Norbaitek ezegoki jokatzeko badu, edo beste lagunei kalte edo enbarazu egiten badie, azterketa-lekutik kanporatua izango da.
 - Hautaketa prozesutik baztertuak izango dira ariketak egin bitartean erabiltzeko moduan dagoen mugikorra edo beste edozein gailu elektronikoa daramaten izangaiak (beste gailu batzuetara konexioa daukaten ordulariak barne). Aretoan zauden bitartean itzalita egon behar dute. Ezin dira erabili belarritako tapoiak eta belarriak bistan egon behar dute.
 - **Nahitaezkoa** da antolatzaileek emandako boligrafoa erabiltzea.
 - **EZIN DA** ezer idatzi jarraibide-orri honetan, bestela orria kendu ahal izango zaizu.
- 1 Ariketaren zuzenketa irakurgailu optikoz egingo da. Beraz, oso da garrantzitsua laukitxoak ondo markatzea, horretarako **laukitxo osoa bete eta ilundu** behar da. Ez egin, bada, ez ixarrik, ez biribilik. Arau hau betetzen ez baduzu, litekeena da baliorik gabe geratzea zure ariketa.



- 2 **Megafoniaz agintzen denean**, bete itzazu erantzun-orriaren goialdean, ezkerrean, eskatzen zaizkizun datuak: **abizenak, izena, NAN, azterketaren data, kidego edo lanpostua ("ERDI MAILAKO TEKNIKARIA") eta sinadura**.

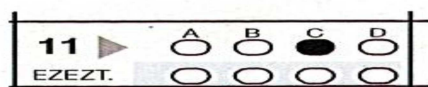
Erantzun orriaren goialdean, eskuinean, NANA **zenbakiz eta markaz** adierazi behar duzu. Oso da garrantzitsua NANA ondo adierztea. Ikusi eredu hau.

N.A.N. / D.N.I.: 14922318

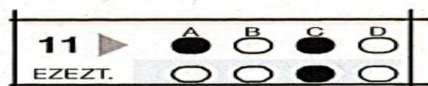
1	4	9	2	2	3	1	8
0	0	0	0	0	0	0	0
●	1	1	1	1	1	●	1
2	2	2	●	●	2	2	2
3	3	3	3	3	●	3	3
4	●	4	4	4	4	4	4
5	5	5	5	5	5	5	5
6	6	6	6	6	6	6	6
7	7	7	7	7	7	7	7
8	8	8	8	8	8	8	●
9	9	●	9	9	9	9	9

- Oposizio aldiko **lehenengo ariketak -A atala- 40 galdera** ditu. **Azkeneko 5ak ordezk**oak dira eta aurreko **35etakoren bat baliogabetzen bada** bakarrik hartuko dira kontuan.
Ariketa egiteko **45 minutu** dituzu.
- Galdera bakoitzak lau erantzun ditu aukeran: A, B, C eta D. Galdera bakoitzeko, soilik erantzun zuzen bat dago. Galdera eta dagozkion lau erantzunak irakurri ondoren, erantzun-orriaren goiko ilaran jarri behar duzu zein den, zure iritziz, erantzun zuzena (ikus adibidea erantzun orriaren atzeko aldean).
- Adi-adi ibili erantzunak ematerakoan, boligrafo-markak ezin dira-eta ezabatu. Dena den, aukeraturako erantzuna ezeztatu egin daiteke. Ikusi eredu hau.

Zure aukera jartzeko, goiko ilaran aukerari dagokion laukitxoa belztu. Oraingoan, C Aukera hartu dugu (begiratu arretaz adibidea).



Begiratu aurreko aukera nola baliogabetzen den eta beste erantzun bat nola jartzen den. C Aukera balio gabetu egiten dugu eta A Aukera hartzen dugu (begiratu arretaz adibidea).



Azterketak dirauen artean, nahi baduzu, **beste erantzun-orri bat eska dezakezu**, baina gogoan izen zure datu pertsonalak, NANA barne dela, bete behar dituzula, eta ez duzula denbora gehigarri izango. **Azken 10 minutuetan ez da erantzun-orri berririk emango.**

- Ariketaren puntuazio zuzena honako formula hau aplikatuz lortuko da: zuzeneko puntuazioa (P) da erantzun zuzenen kopurua (A) ken erantzun okerren (E) kopuruaren laurden bat; hau da, $P = A - E/4$. Efektu hauetarako, erantzuten ez diren galderak ez dira okertzat emango.
- Ikusten duzunez, erantzun-orria bikoitza da: bata zuria da, eta bestea, berriz, horia. **Ez bereizi orriak, harik eta azterketa bukatzen den arte.**
- Ezin duzu erantzun-orria entregatu ariketaren denbora amaitu baino lehen. Aretoa lehenago uzteak **ariketari uko egitea suposatzen du**. Ariketa uztea erabakitzen baduzu zaintzaile bati jakinarazi behar diozu eta galderen koaderno eta erantzun-orriaren ale txuria eta horia kenduko zaizkizu.

Ariketa egiteko dituzun **45 minutuak** amaitzen direnean **ezin duzu ezer gehiago idatzi**. Zure **lekuan egon behar duzu** zaintzaileek erantzun-orri zuriak jaso eta megafoniaren bidez irteera-agindua eman arte. Agindu horren ondoren, erantzun-orriaren kopia horia, galderen koaderno eta jarraibide-orria eraman ahal izango dituzu.

Galderen koaderno eta erantzun zuzenen zerrenda Udaleko web orrian argitaratuko dira.

Bertaratze agiria behar izanez gero eskatu ezazu ariketa amaitzen denean.