

APROBADO POR EL COMITÉ MUNICIPAL PERMANENTE EN
SESION DE 19 de Mayo DE 1930
SEGUN SE INDICA EN EL ACUERDO DE REFERENCIA.
SECRETARIO, etc.

Manuel Machimbarrus

PROYECTO DE DOS CASAS QUE DON IGNACIO IBARRONDO DESEA CONSTRUIR
EN EL BARRIO GRUPO DE ESTA CIUDAD.

Escala 1:100

San Sebastián - 6 Septiembre - 1930
EL ARQUITECTO

Manuel Machimbarrus

Calle San Francisco



Calle Trueba

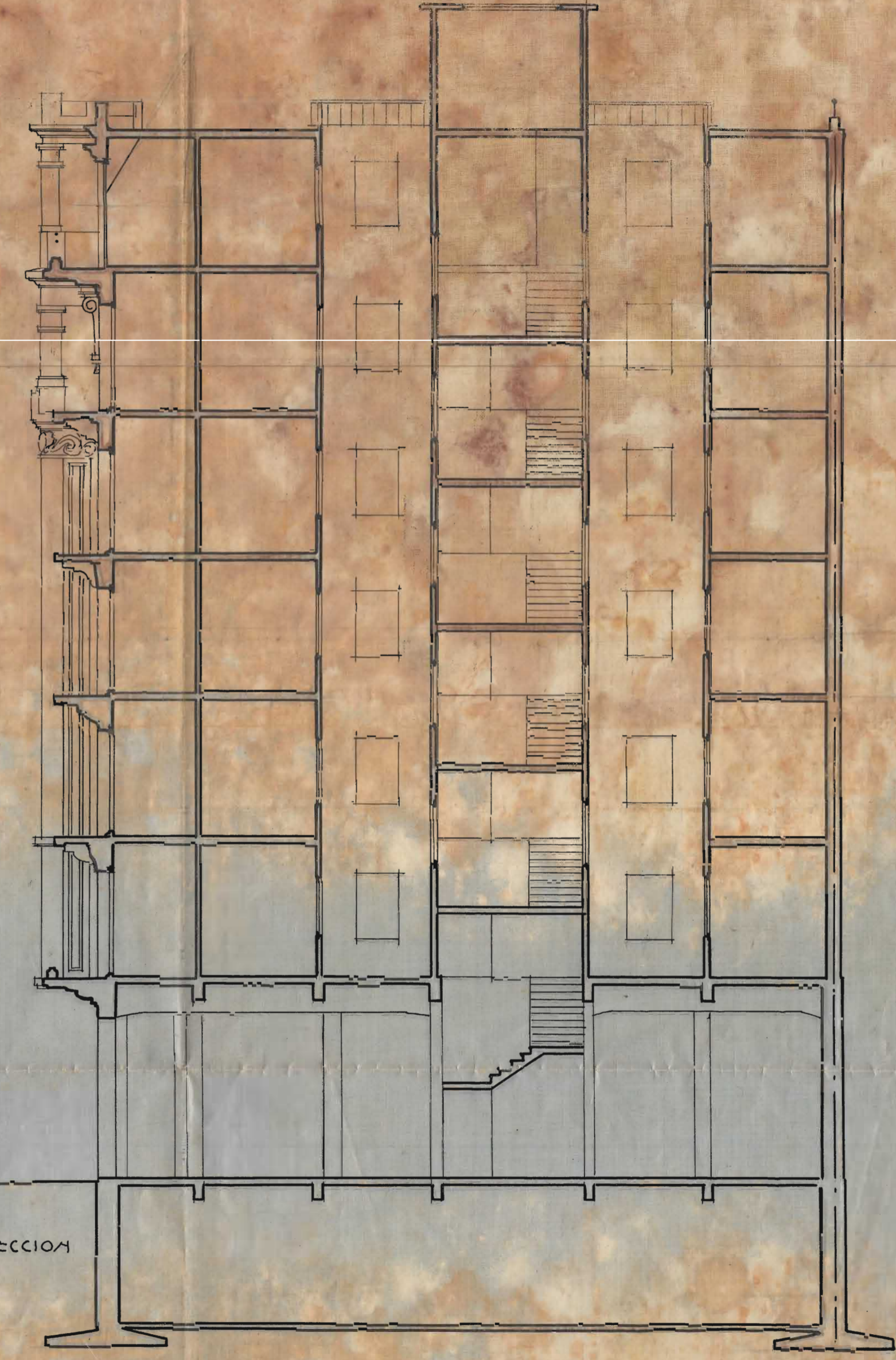
PLANTA DE PISO



FACHADA A LA CALLE TRUEBA



FACHADA A LA CALLE SAN FRANCISCO



SECCION