

PP  
D<sup>rección</sup> Subinsp<sup>cción</sup> de P<sup>rovincias</sup>  
de Navarra  
Camino de San Sebastián  
San Sebastián

# Cuerpo de Ingenieros del Ejercito.

Dirección Subinspección de las Provincias Vascongadas.

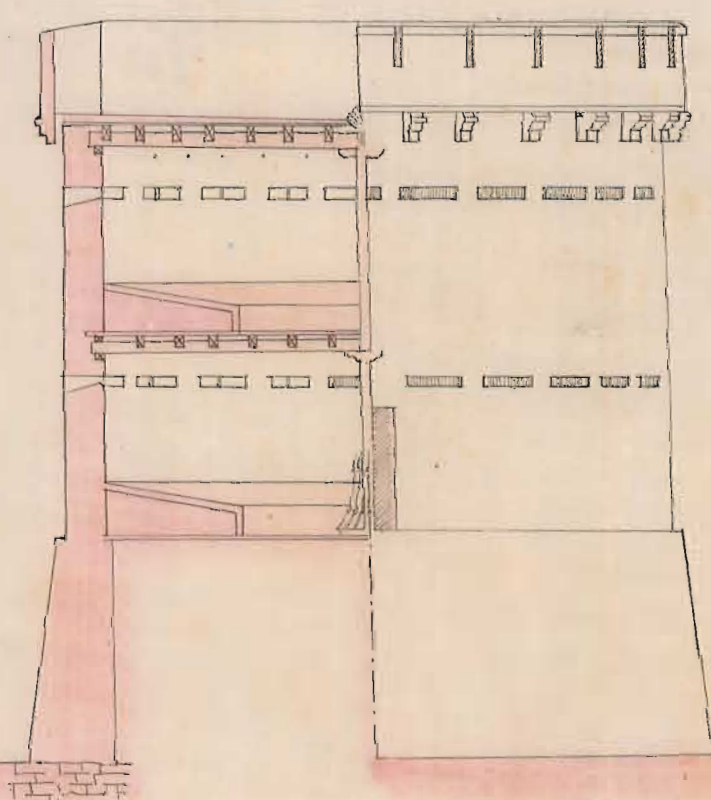
Comandancia de San Sebastián.

Comandancia de San Sebastián  
Hoja n.º 3

Torreón del Antiguo.

Sección y vista.

Escala de 0,01 por m.



Explicación.

Desarrollo de la línea de fuegos - 24 m.  
Guarnición - 30 hom.  
Distancia a la plaza - 800 m.

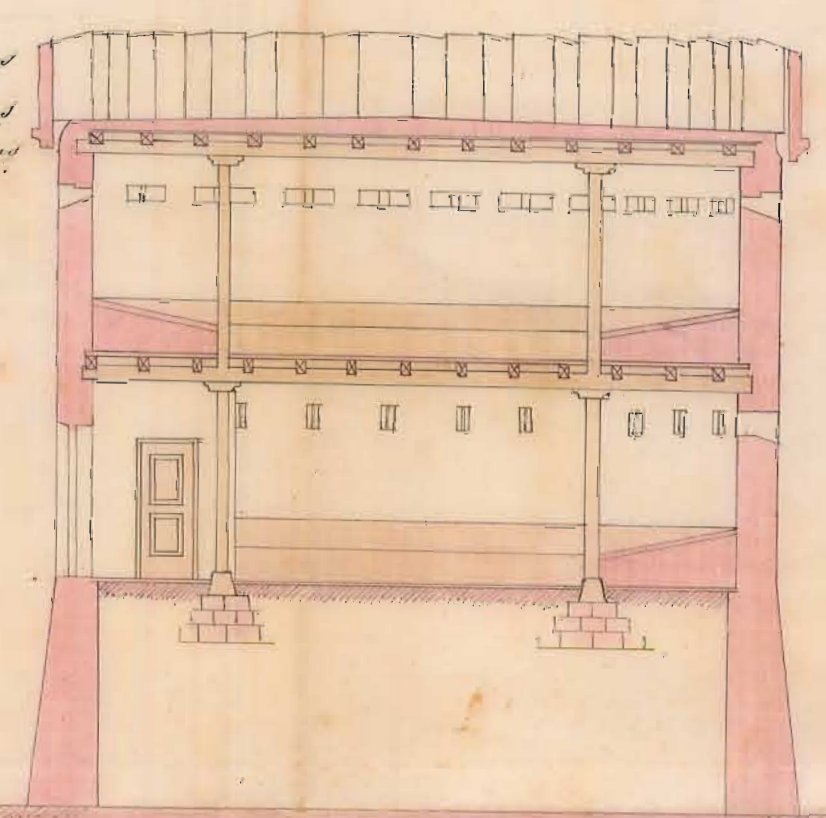
Explicación.

Desarrollo de la línea de fuegos 26 m.  
Guarnición - 30 hom.  
Distancia a la plaza - 700 m.

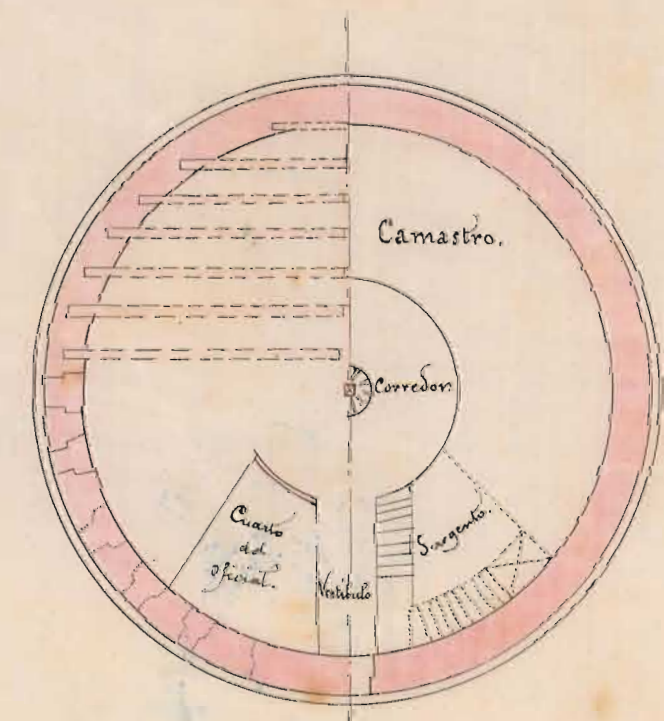
Torreón de Loyola.

Sección A. B.

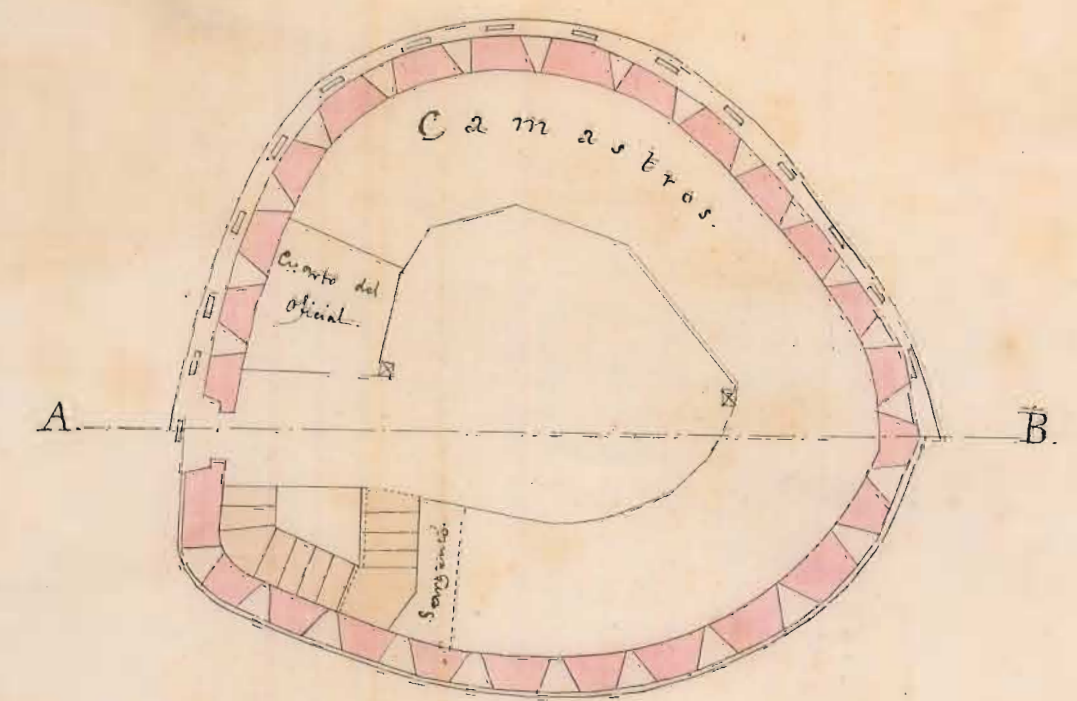
Escala de 0,01 por m.



Madrid 1.º de Octubre 1875  
Aprobado por NO de 10 de Noviembre 1875



*J*



A.º P.º = Sr. D<sup>rección</sup>  
Subinsp<sup>cción</sup> - Javier L<sup>ópez</sup>  
Escopina

San Sebastián 15 de Agosto de 1875.  
El Comandante, Izquierdo.  
Es copia.