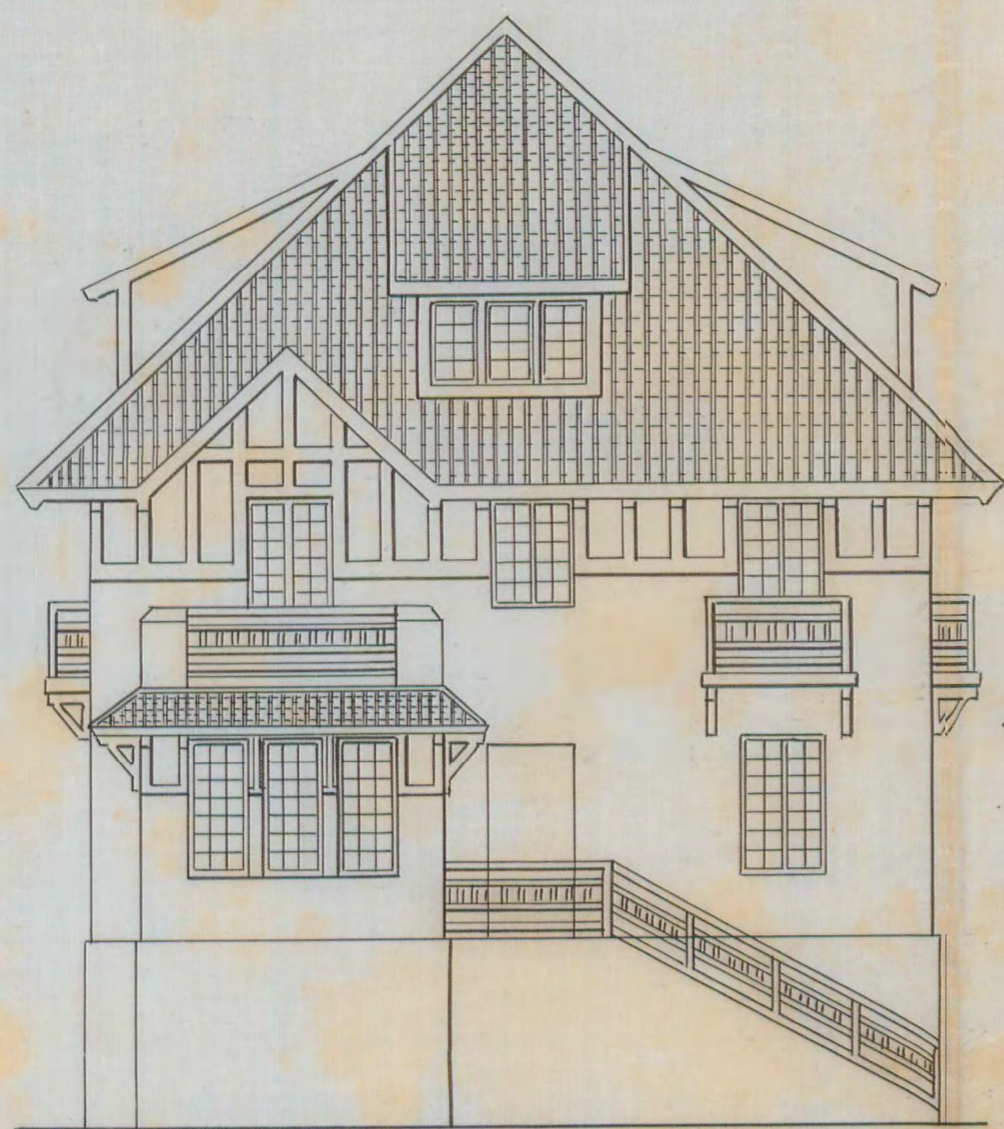
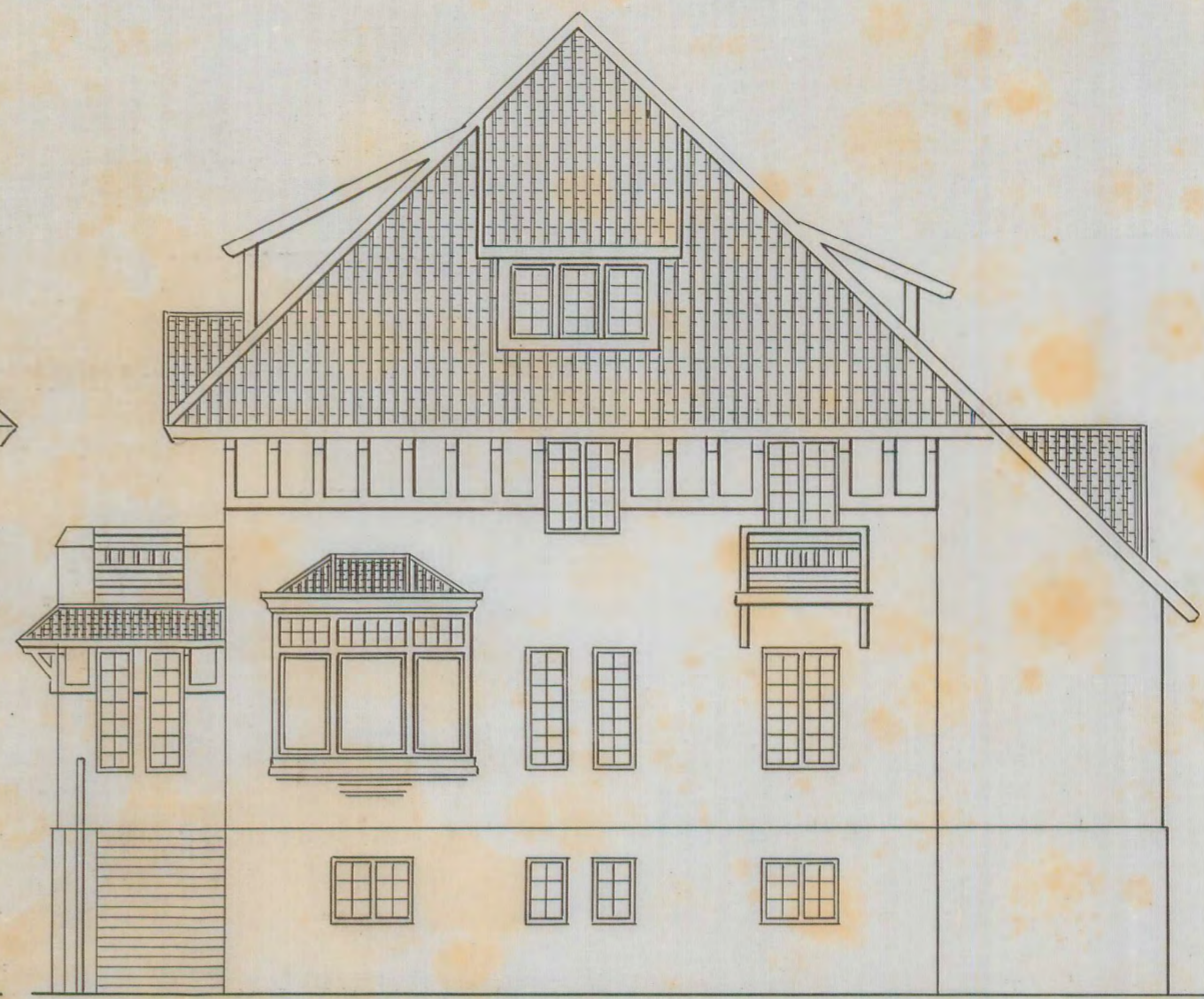




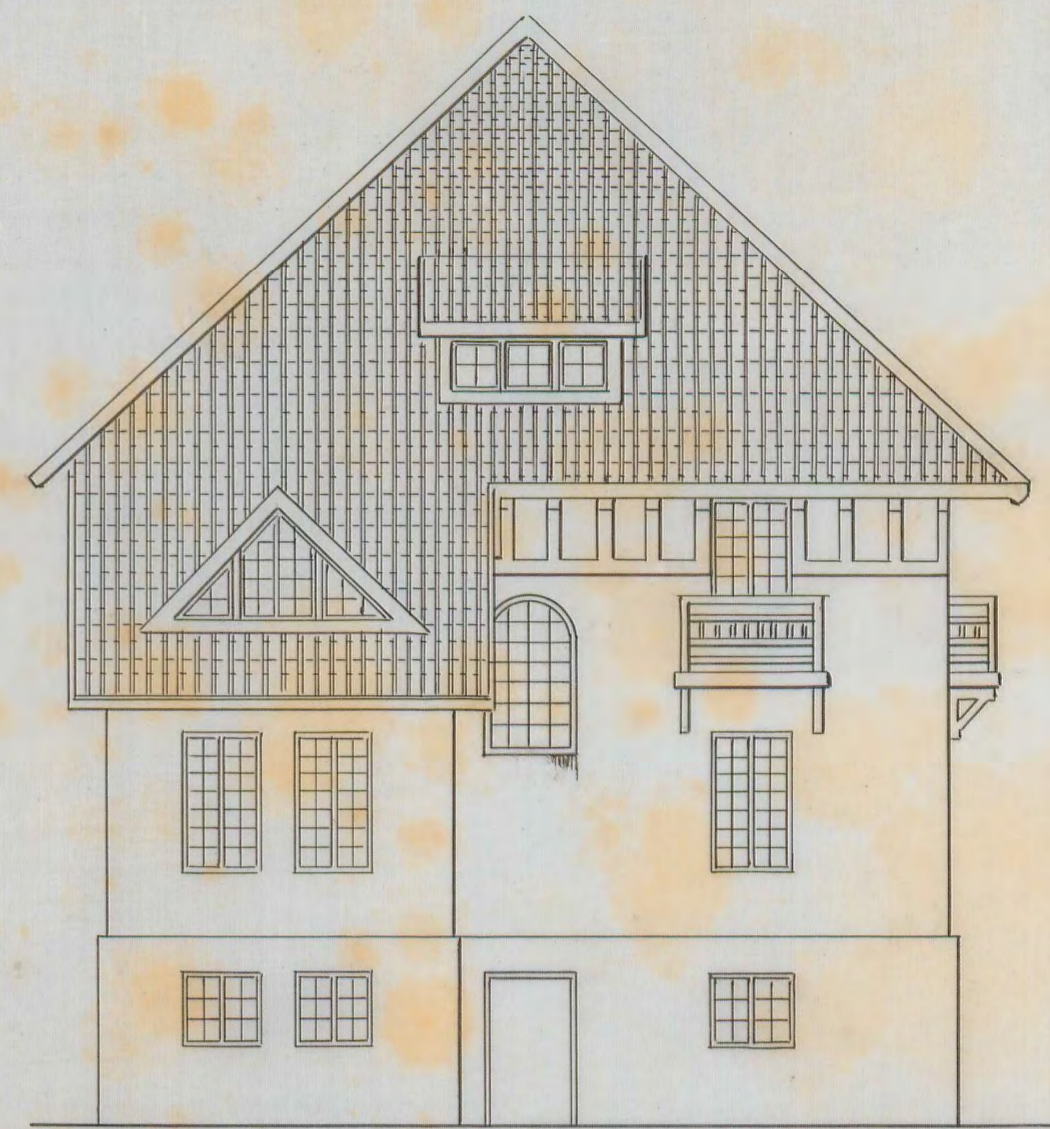
FACHADA LATERAL



FACHADA PRINCIPAL



FACHADA LATERAL



FACHADA POSTERIOR



SECCION

PROYECTO DE CASA DE CAMPO QUE D^a JUAN MOCOROA TRATA DE CONSTRUIR
EN SUS TERRENOS DE LA VILA FERMINACHO

E, 1:100

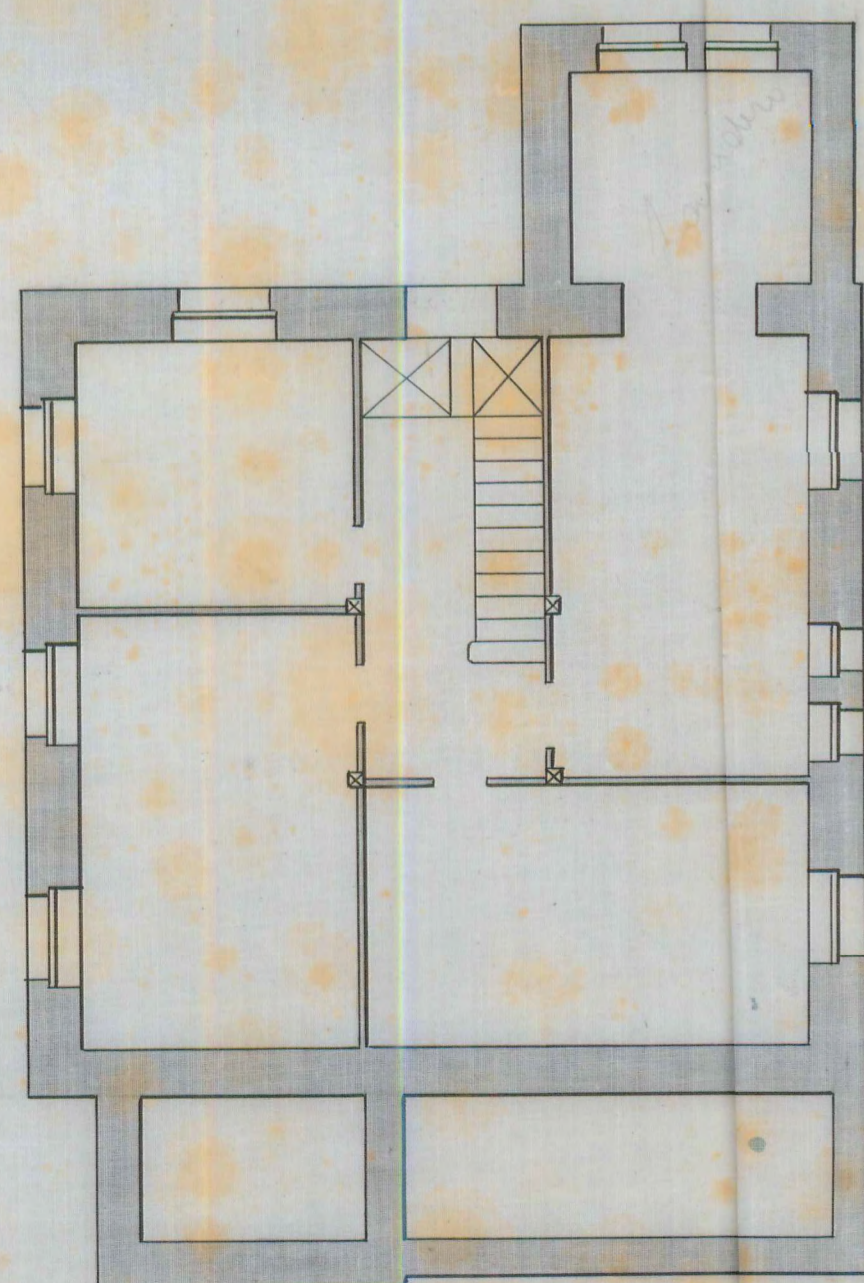
El propietario
Juan Mocoroa.

San Sebastian 7 de Junio de 1912

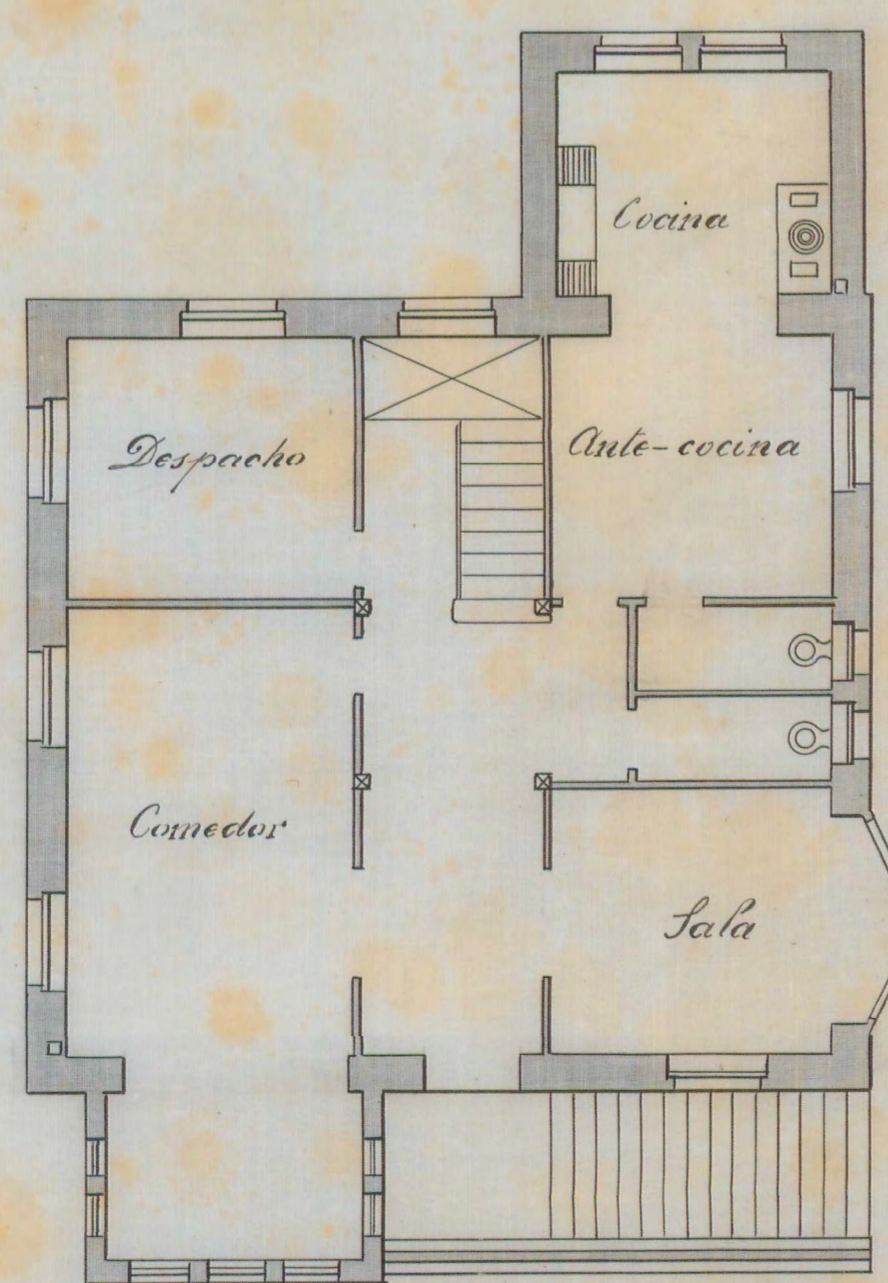
El arquitecto

Lucas Mella

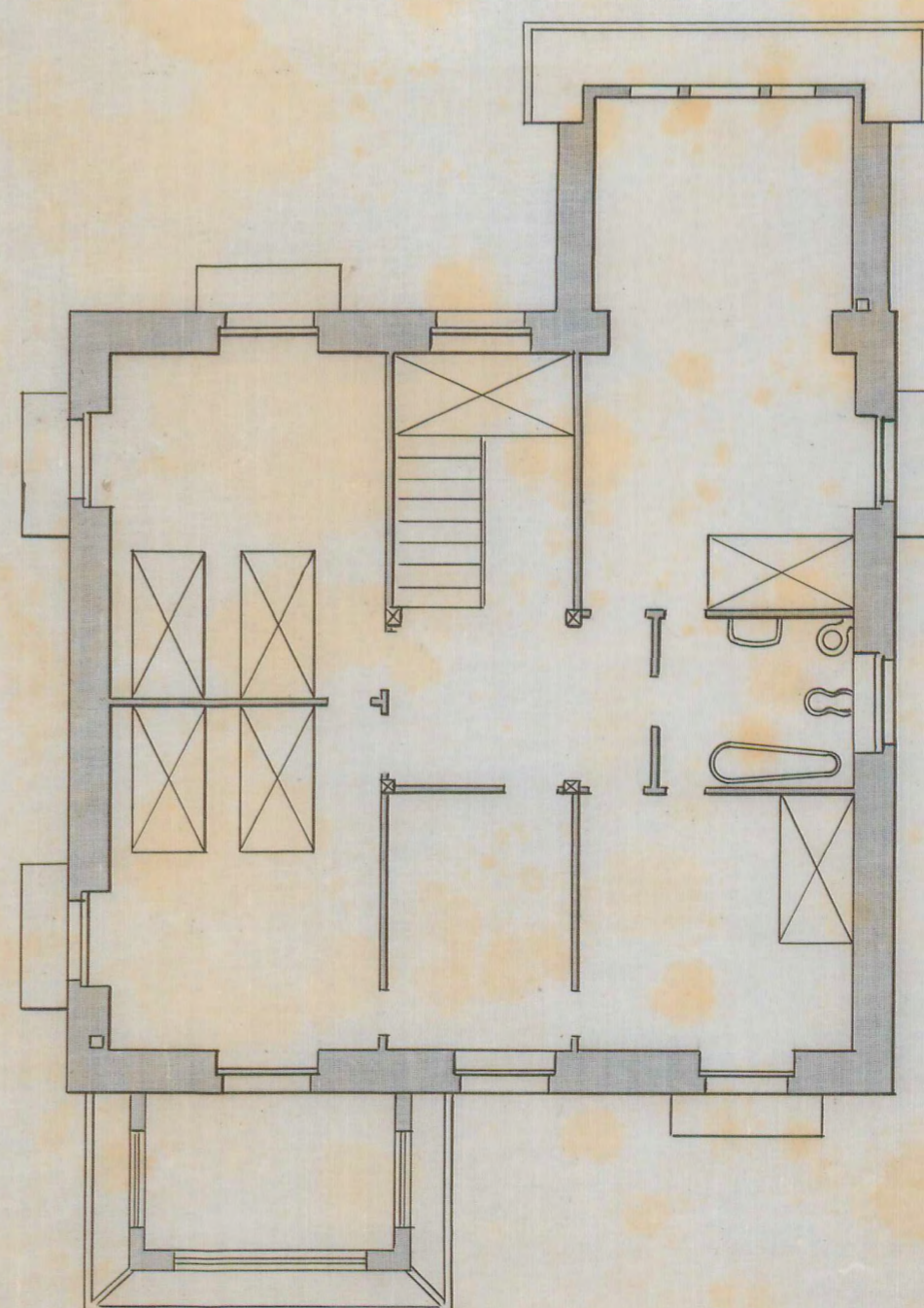
118
Aprobado por la Municipalidad,
San Sebastian 19 de Junio de 1912.
El Sr. Acld
Felipe Jesus Charleis



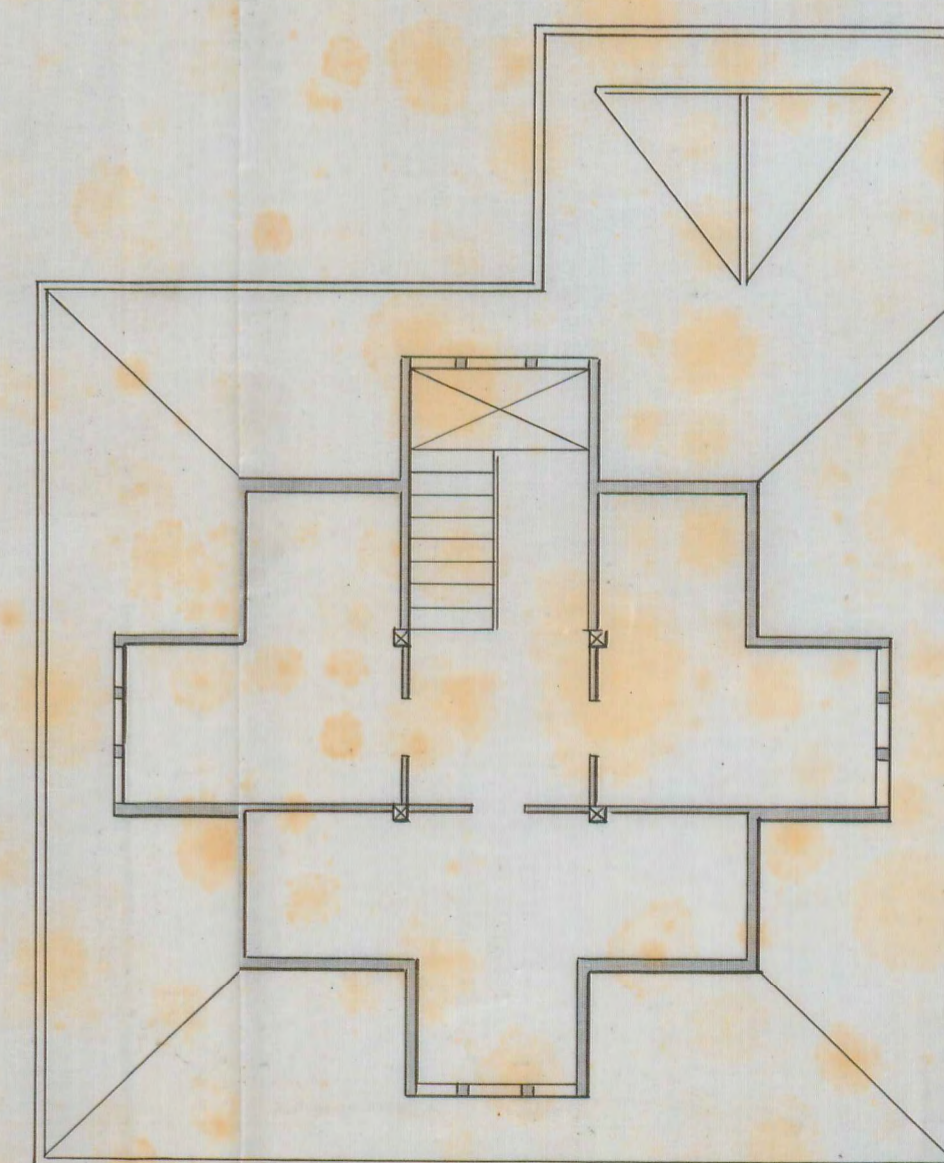
PLANTA DE SOTANO



PLANTA BAJA



PLANTA PRINCIPAL



PLANTA DE CUBIERTAS