

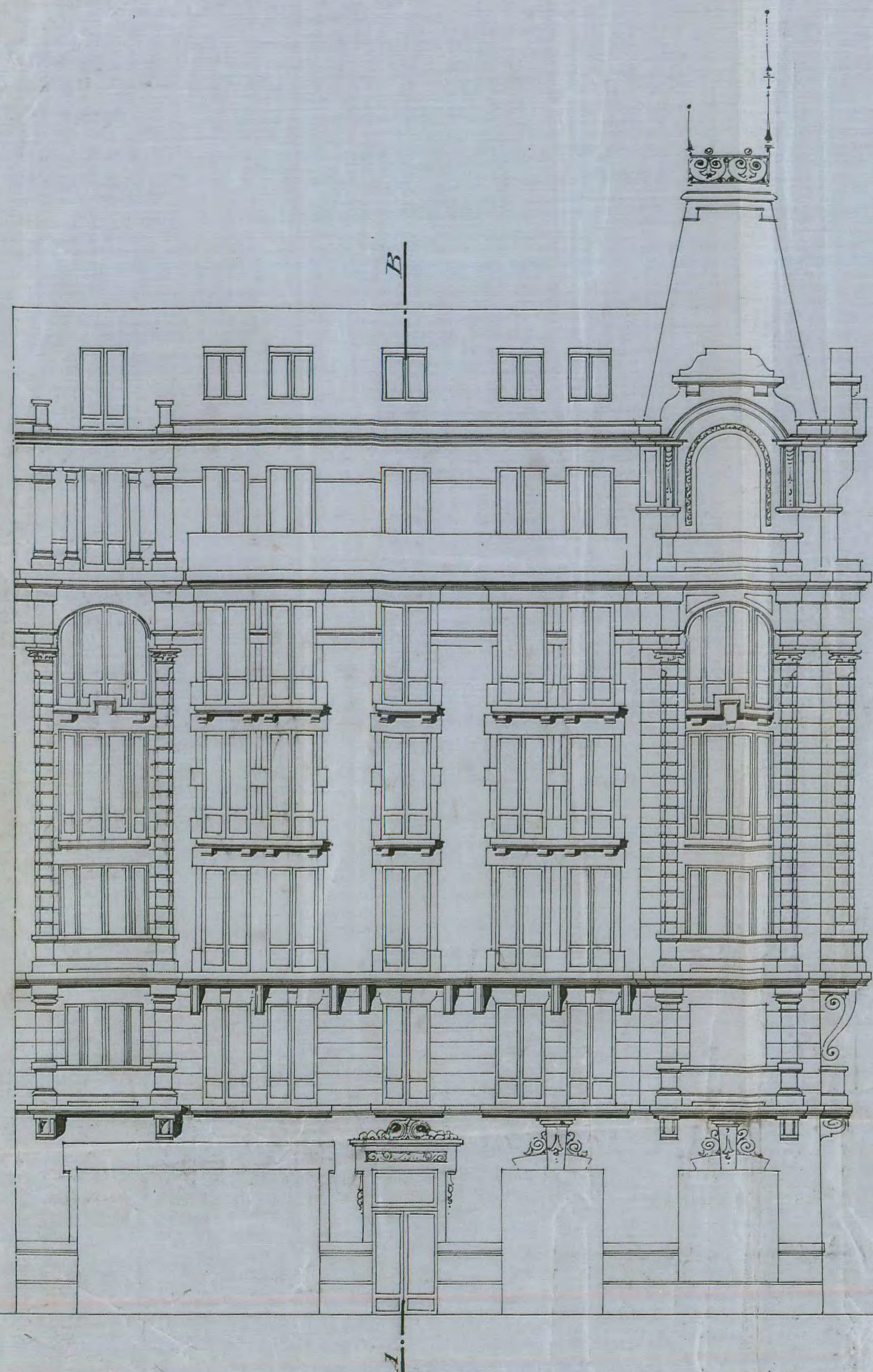
PROYECTO DE CASAS QUE LOS SRES. AGUIRRE, IRAZABALBEITIA Y C^{IA} PRETENDEN CONSTRUIR EN SUS SOLARES DE LA ANTIGUA CERVECERA DE KUTZ. (ATEGODIETA)

SAN SEBASTIAN JUNIO. 1924.

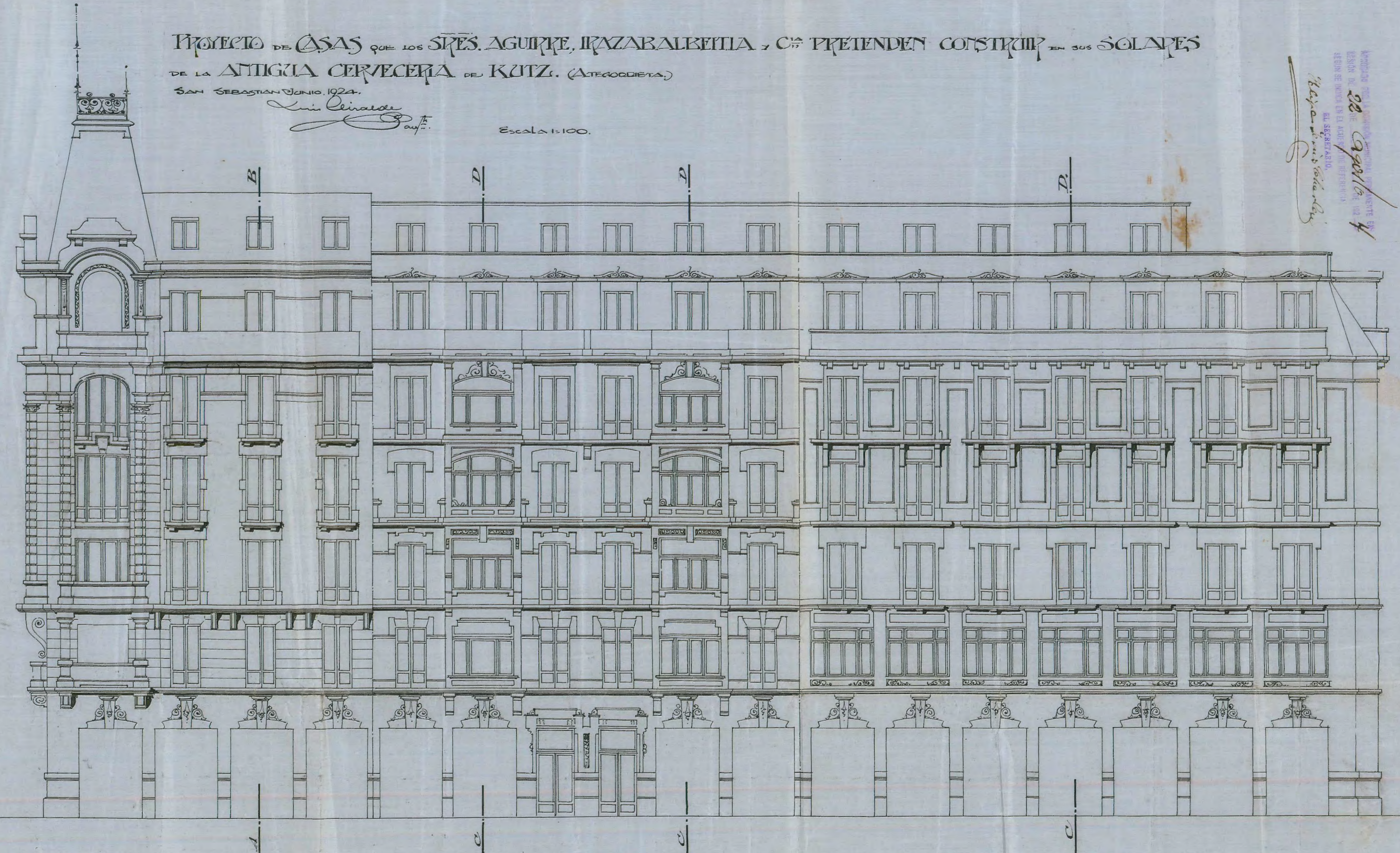
Luis Irazabalbeitia
Arq.^{to}

ESCALA 1:100.

RECORRIDO POR LA COMISION DE OBRAS PUBLICAS EN
SESION DE JUNIO EN EL AÑO DE 1924
EL SEÑOR
Luis Irazabalbeitia
Arq.^{to}



EACHADA AL PASEO DE ATEGODIETA.



EACHADAS A LA CALLE PARTICULAR.