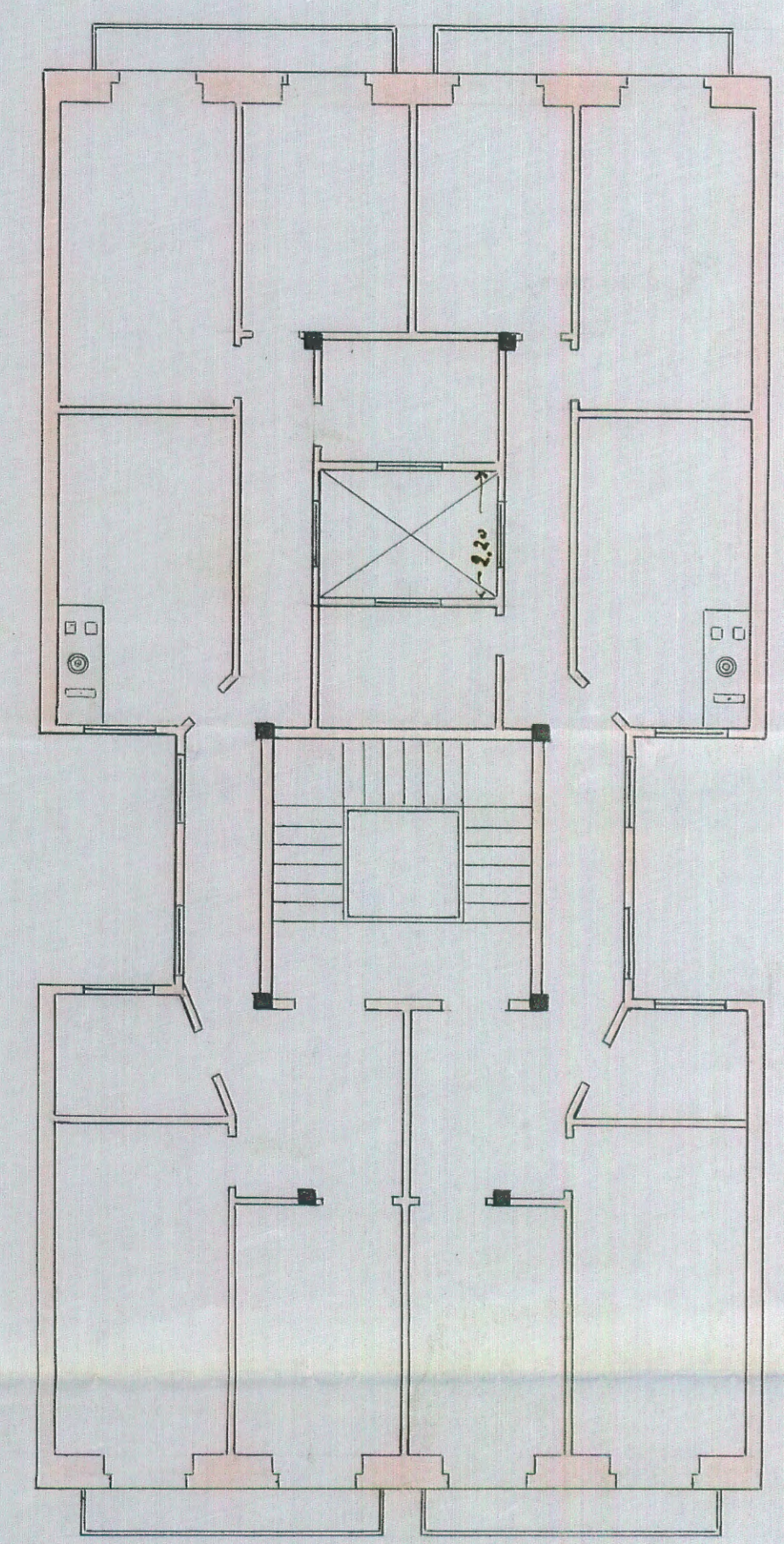


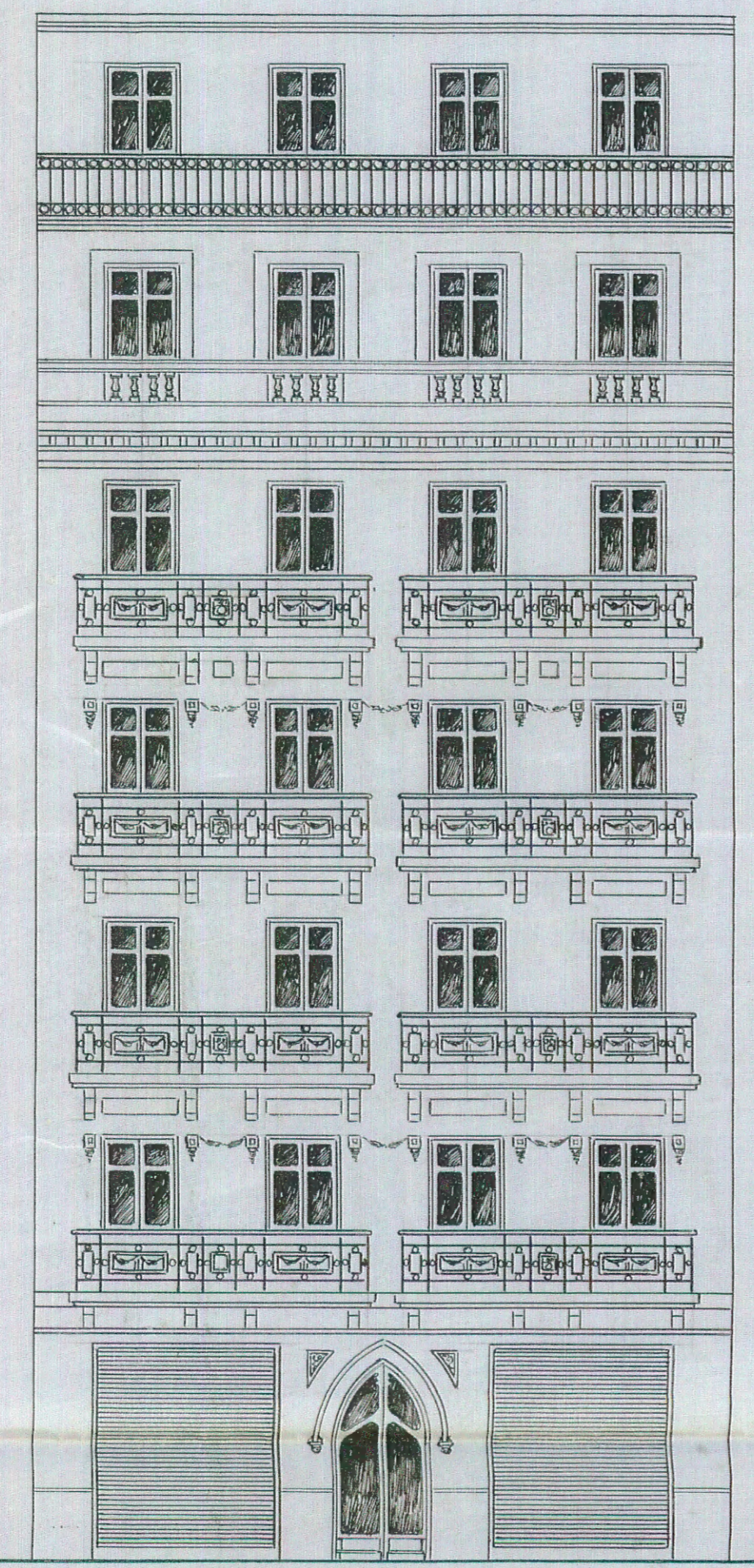
PROYECTO DE UNA CASA PARA LOS S<sup>tes</sup>. ABETE PORTU Y COMPAÑIA

APROBADO EN LA COMISION DE OBRAS PUBLICAS EN LA CIUDAD DE SAN SEBASTIAN EL 8 de Febrero de 1903.

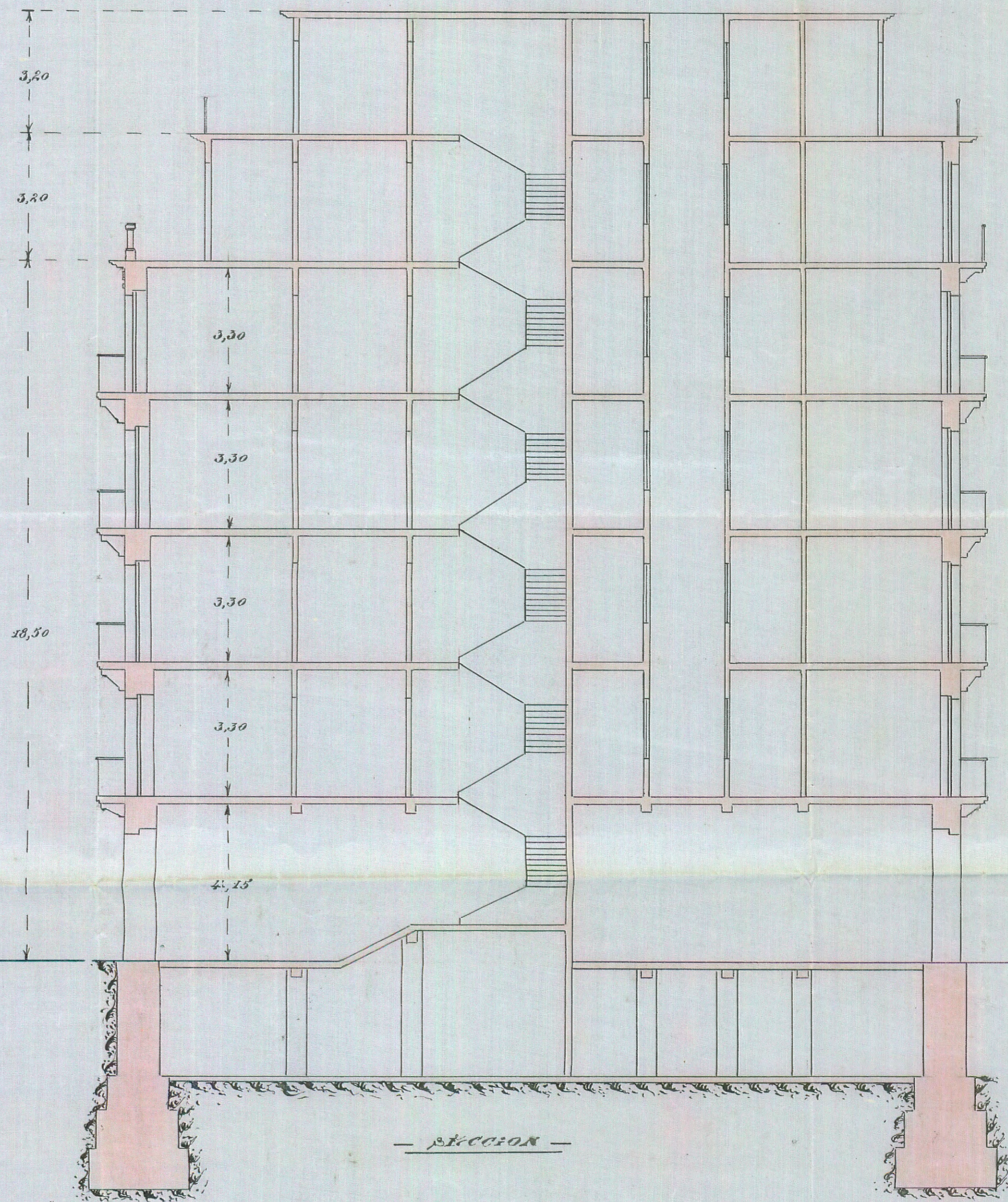
Alife Jesús Charlin



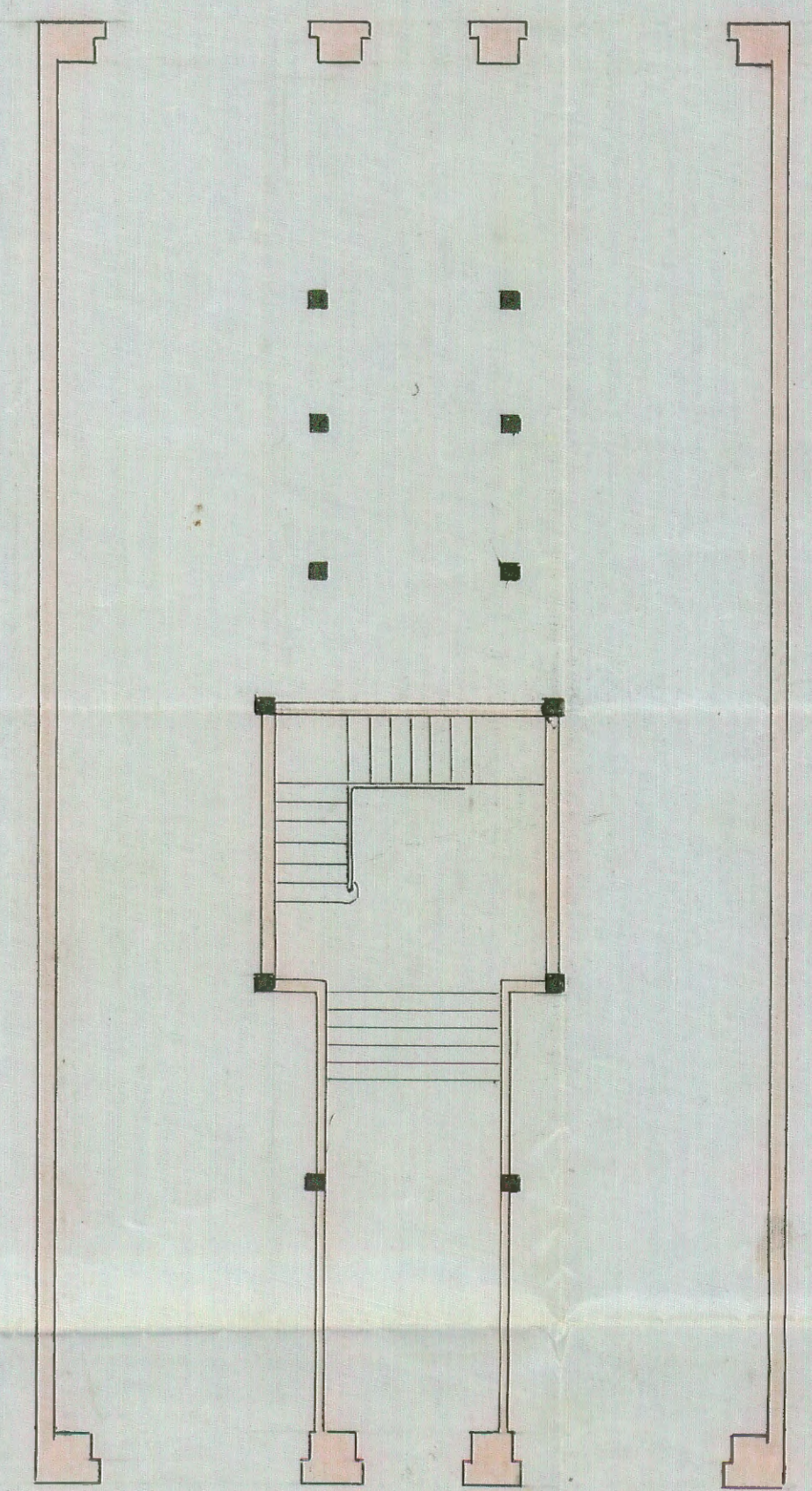
PLANTA DE Pisos



FACHADA PRINCIPAL



SECCION



PLANTA BAMA

SE. ENERO 1903  
Escala 1:100

EL ARQUITECTO  
Joaquín Alday

EL PROPIETARIO  
Abete Portu y Cia