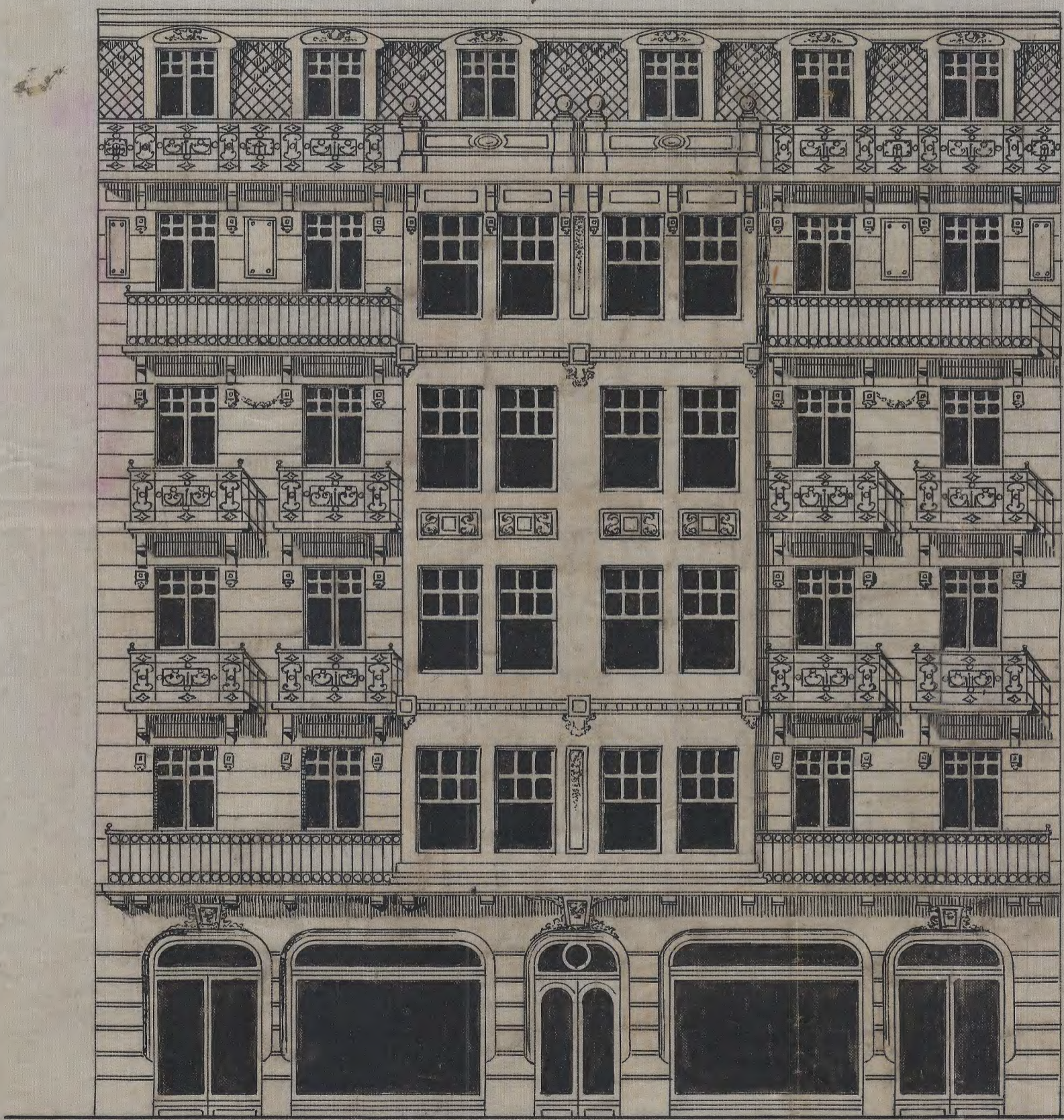


PROYECTO DE UNA CASA PARA D. MIGUEL IMAZ Y CIA



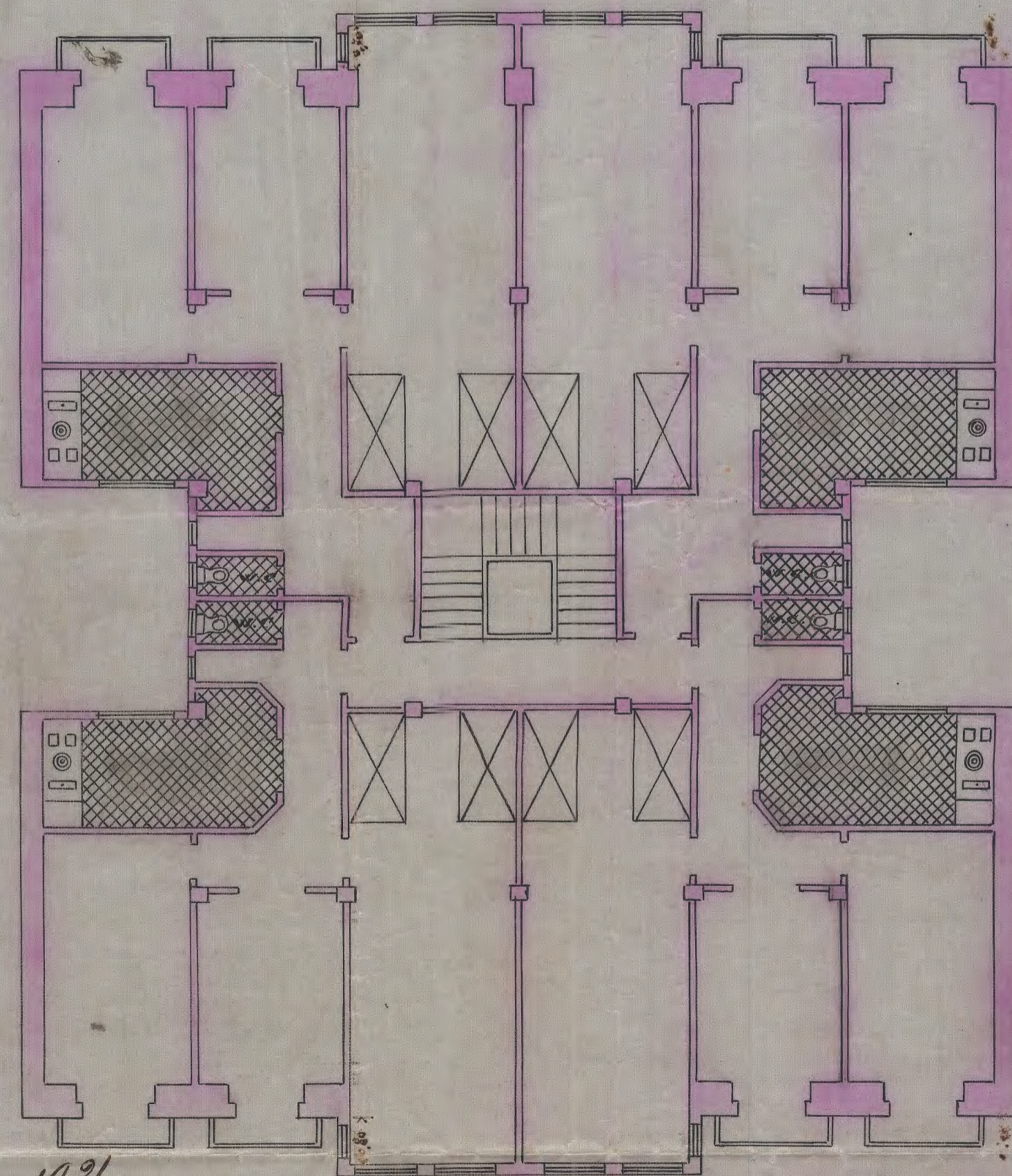
FACHADA PRINCIPAL

EL PROPIETARIO
Miguel Imaz y Cia

ESCALA 1:100

S. S. AGOSTO 1921

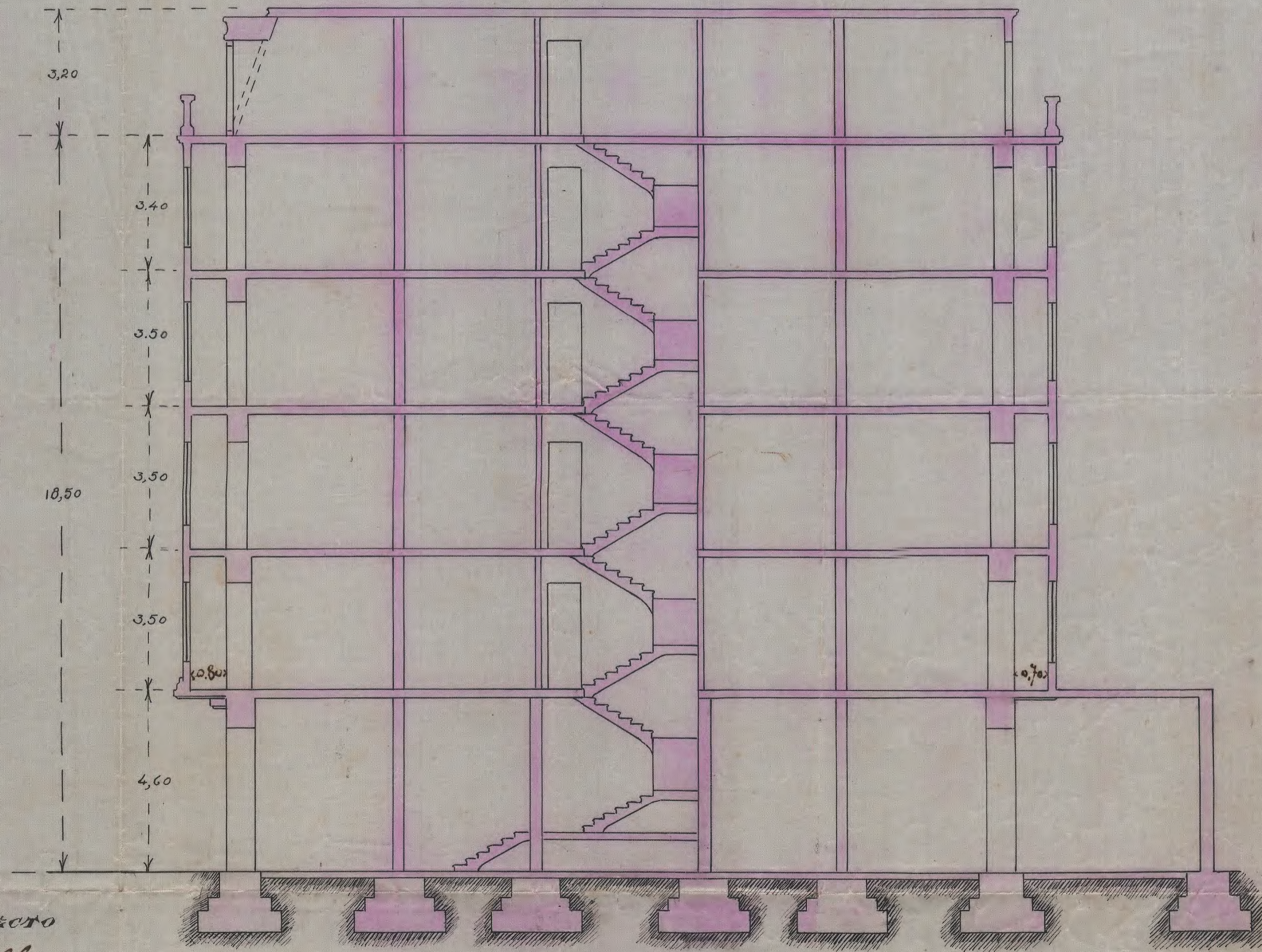
28 de Julio 1921
Felipe Luis Charlin



PLANTA DE LOS PISOS

EL ARQUITECTO

Juan Diaz



SECCION