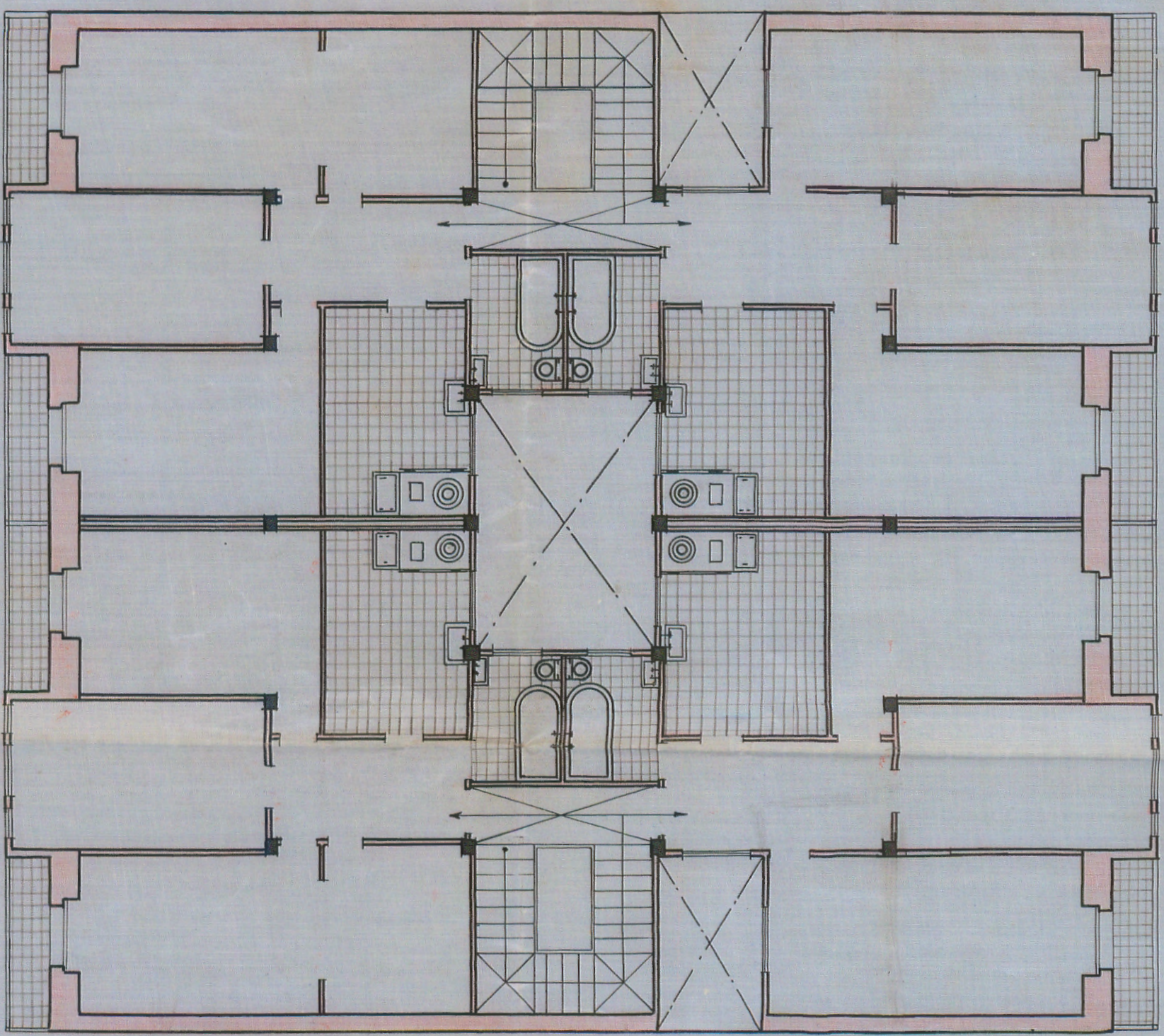
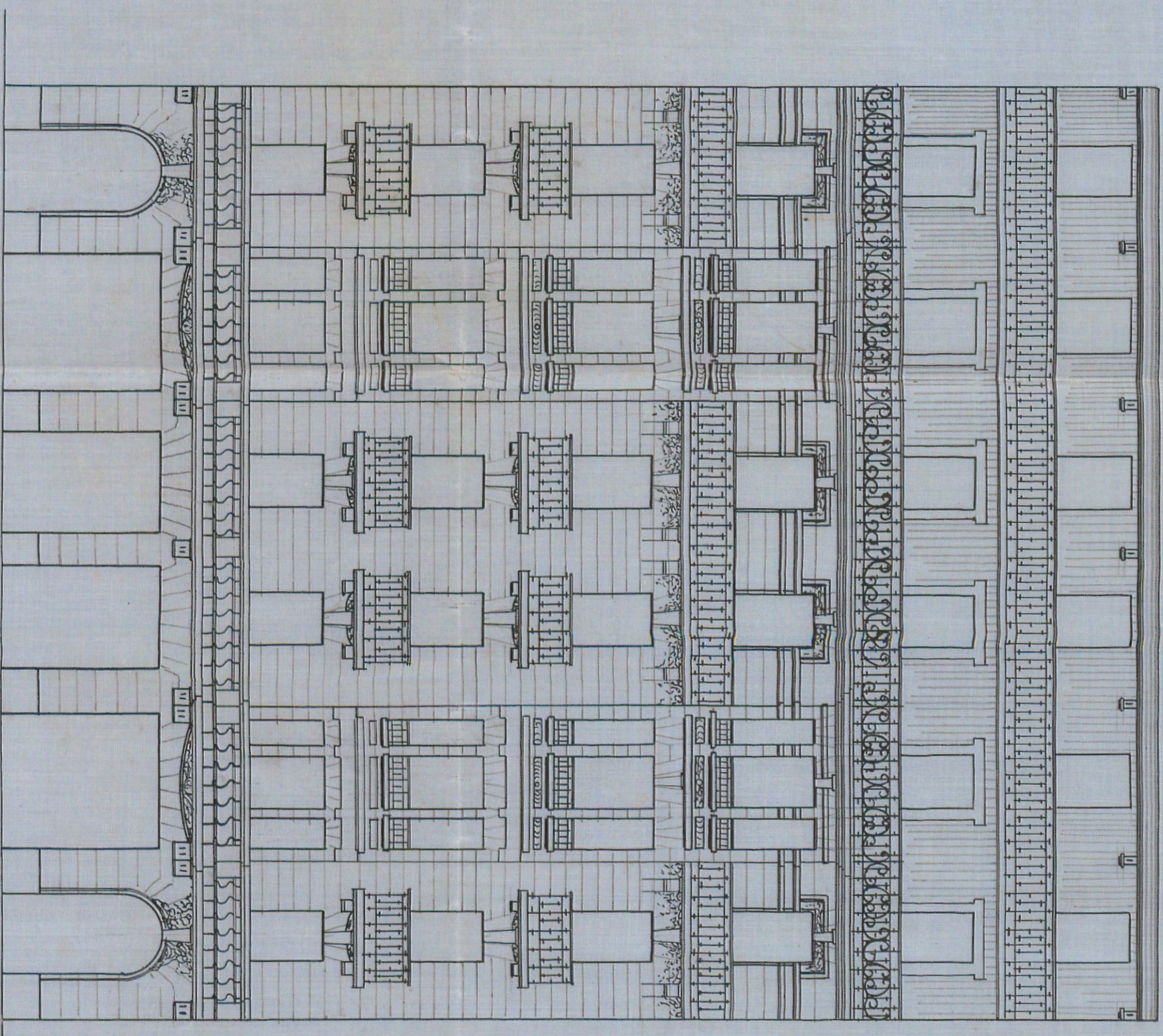


PROYECTO DE CASA QUE LOS SRES. IRIONDO Y FERNANDEZ DE ALBA REALIZARON EN LA CALLE SAN TOMAS DE VILLOVIEJA

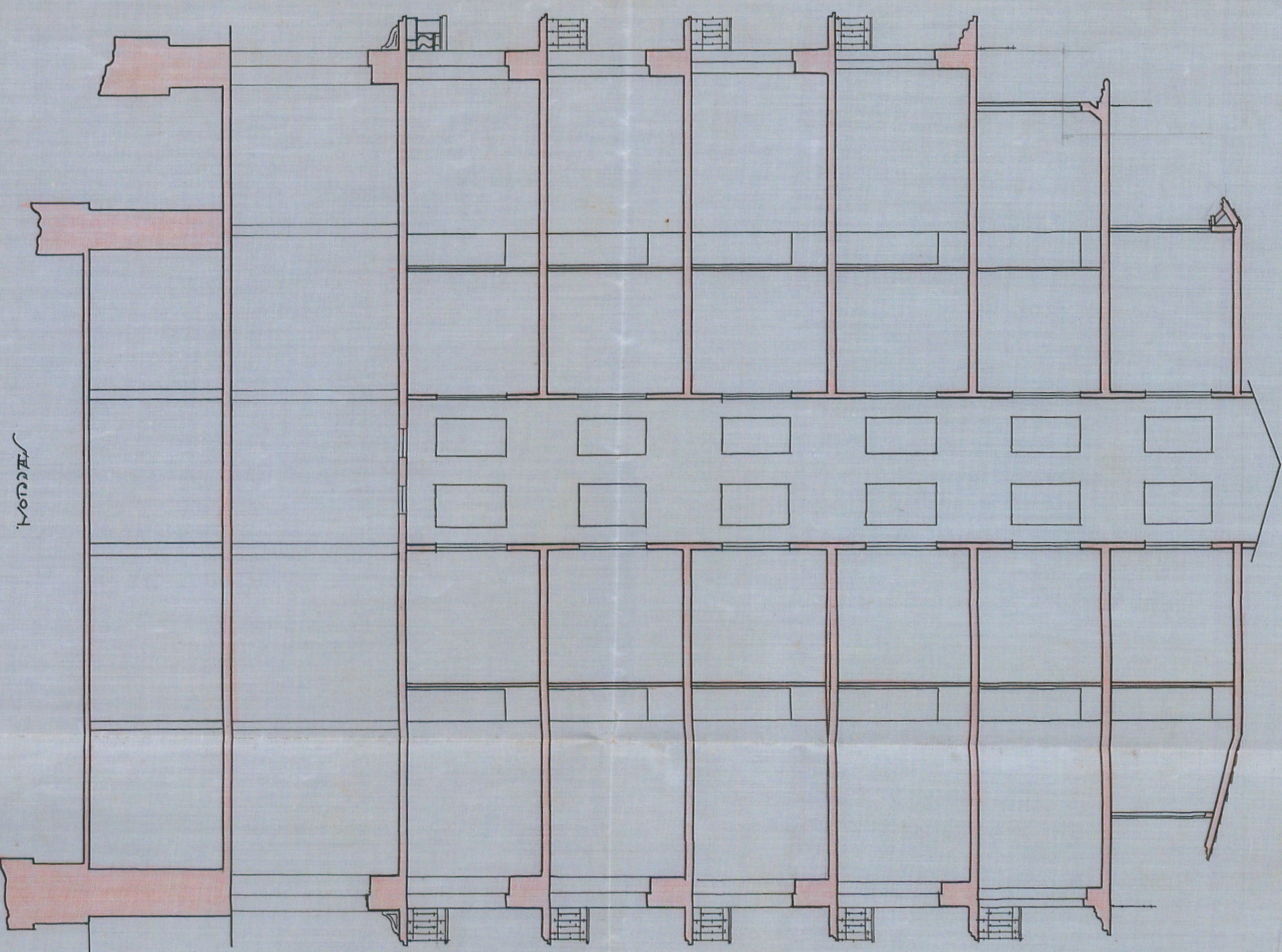
Casa de Dn. Jesús Romero



PLANTA DE D. JESÚS ROMERO



FACILITADA



ALCANTARAL

6 Colón 1928
 Manuel de los Angeles

Escuela de Arquitectura
 San Sebastián de los Caballeros 1923
 Ft. Roca
 Manuel de los Angeles