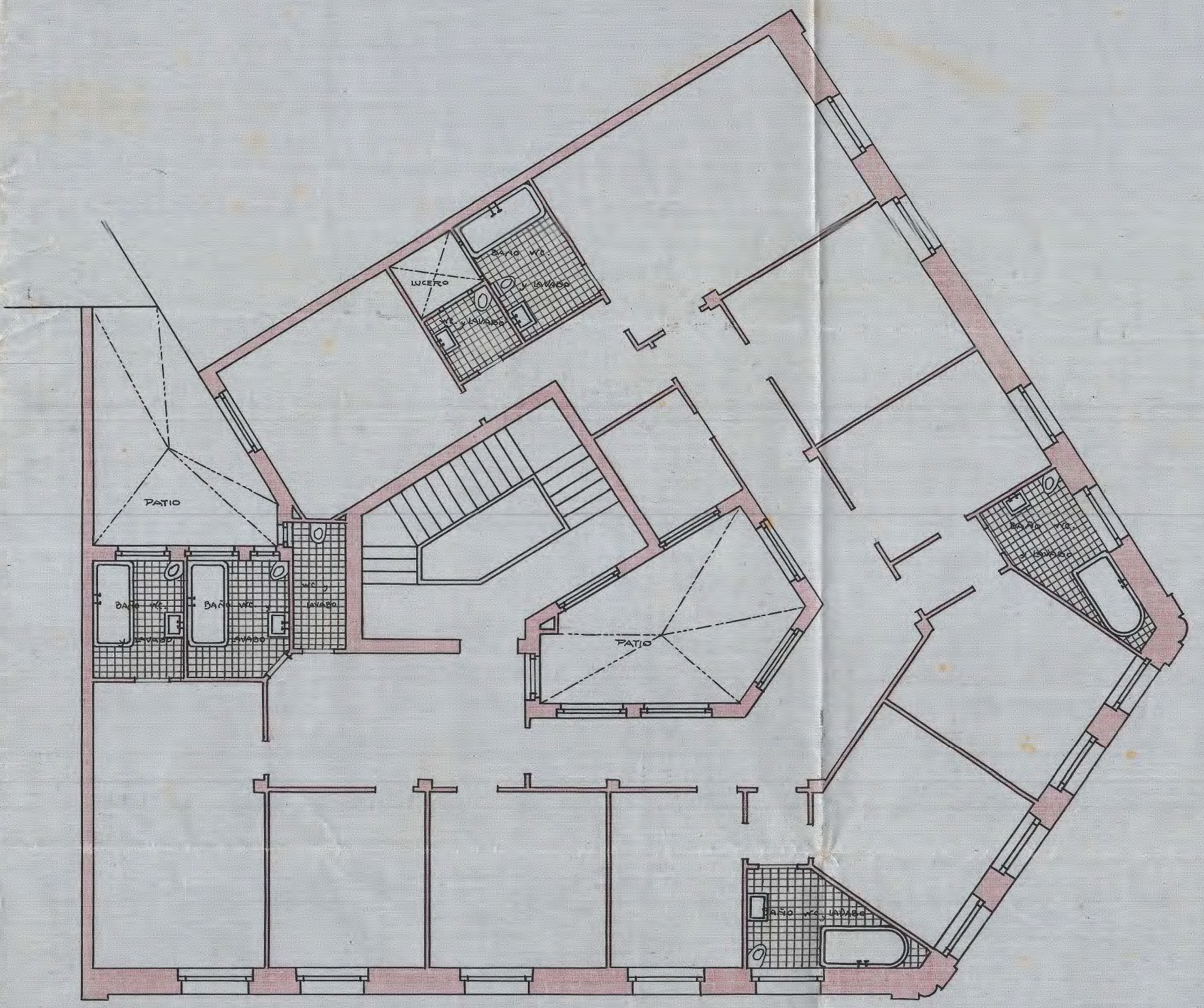
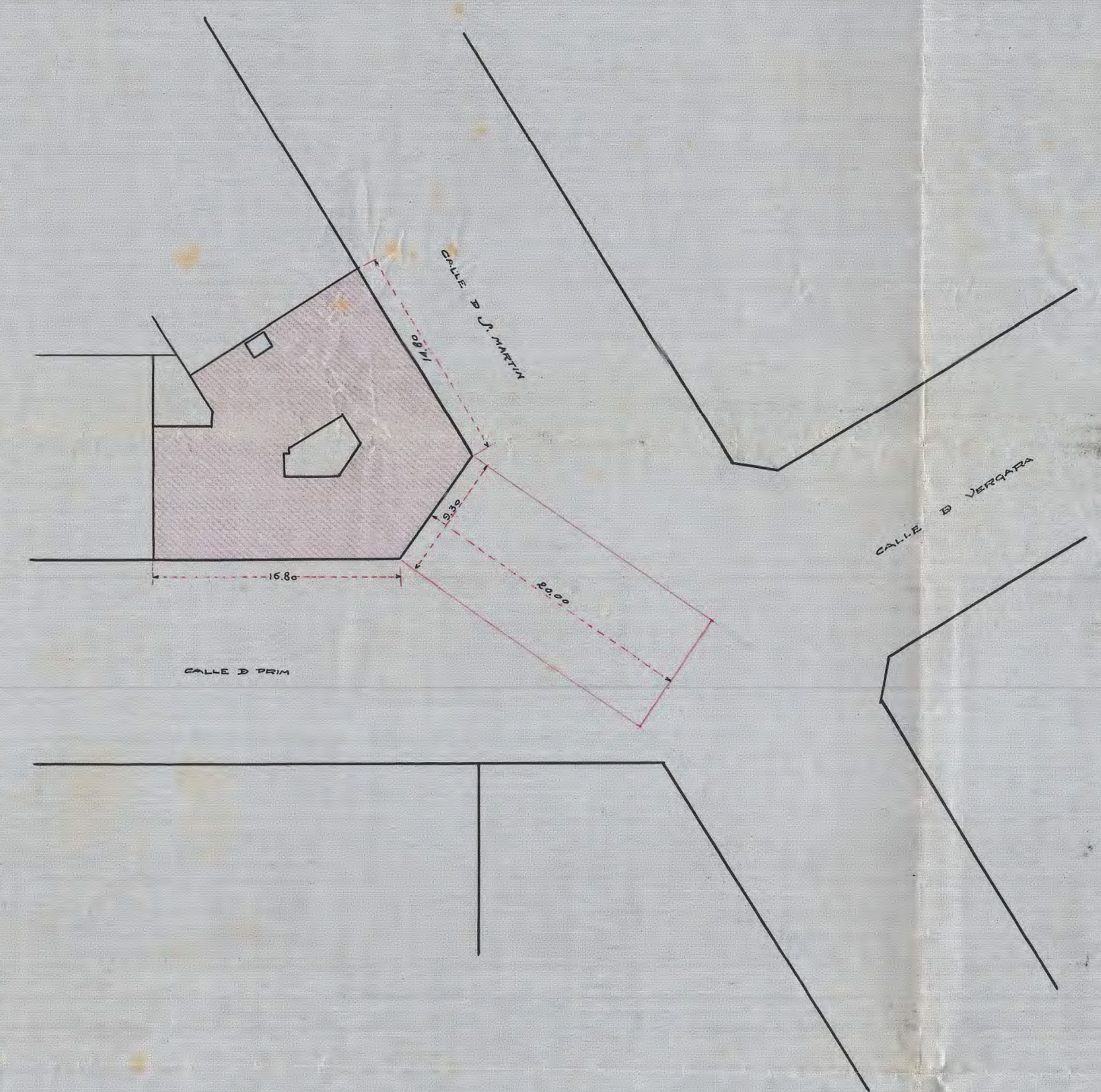


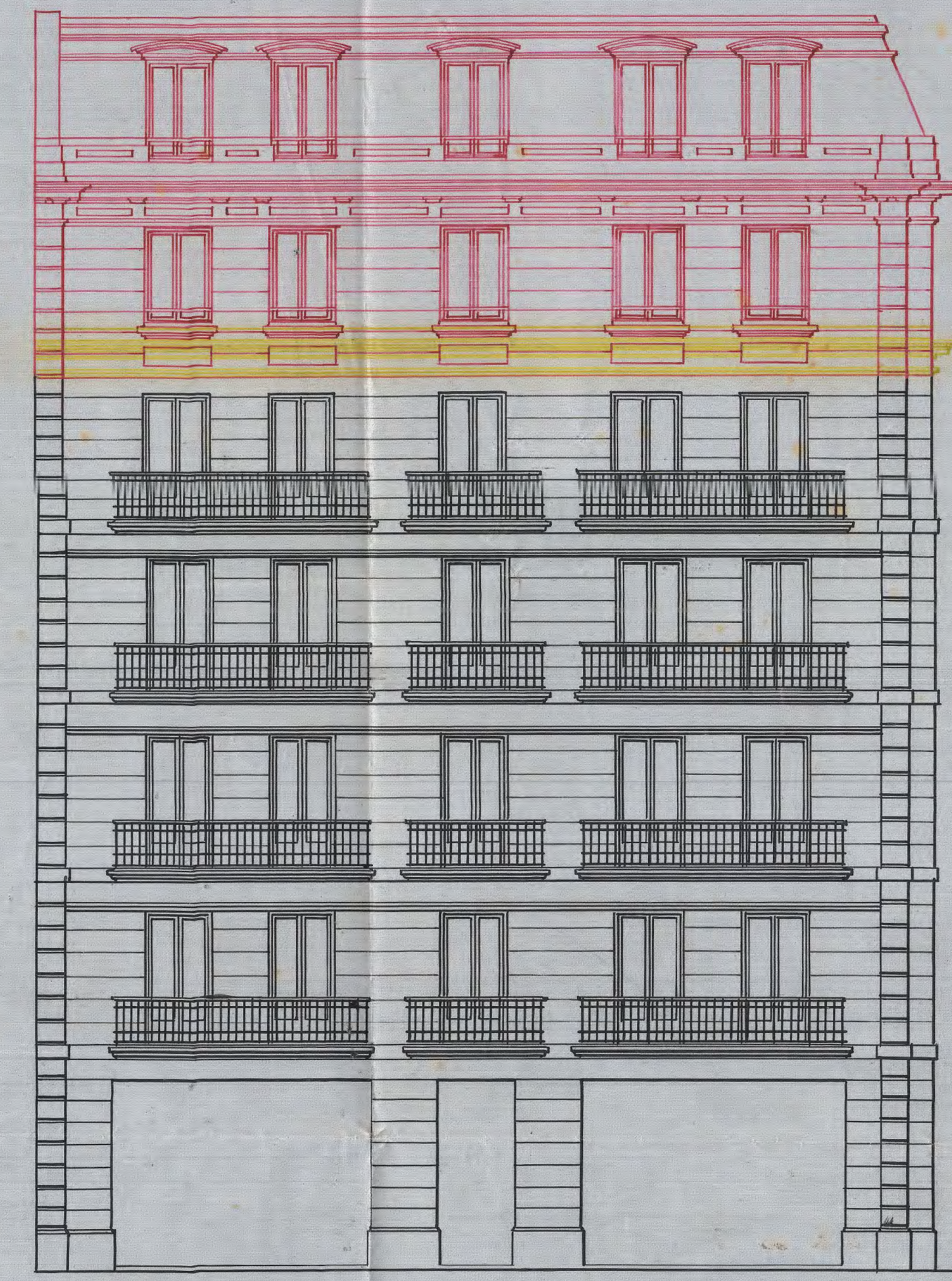
PROYECTO DE REFORMA Y AMPLIACION QUE D. ANTONIO ELOSEGUI TRATA DE HACER EN EL HOTEL EUROPA (PRIM 2)

APROBADO POR EL EXCMO. AYUNTAMIENTO EN
 SESION DE 18 del actual SEGUN INFORME
 DE SU COMISION DE OBRAS.
 SAN SEBASTIAN 19 de Octubre DE 1920
 EL SR.
Felipe Ibañeta

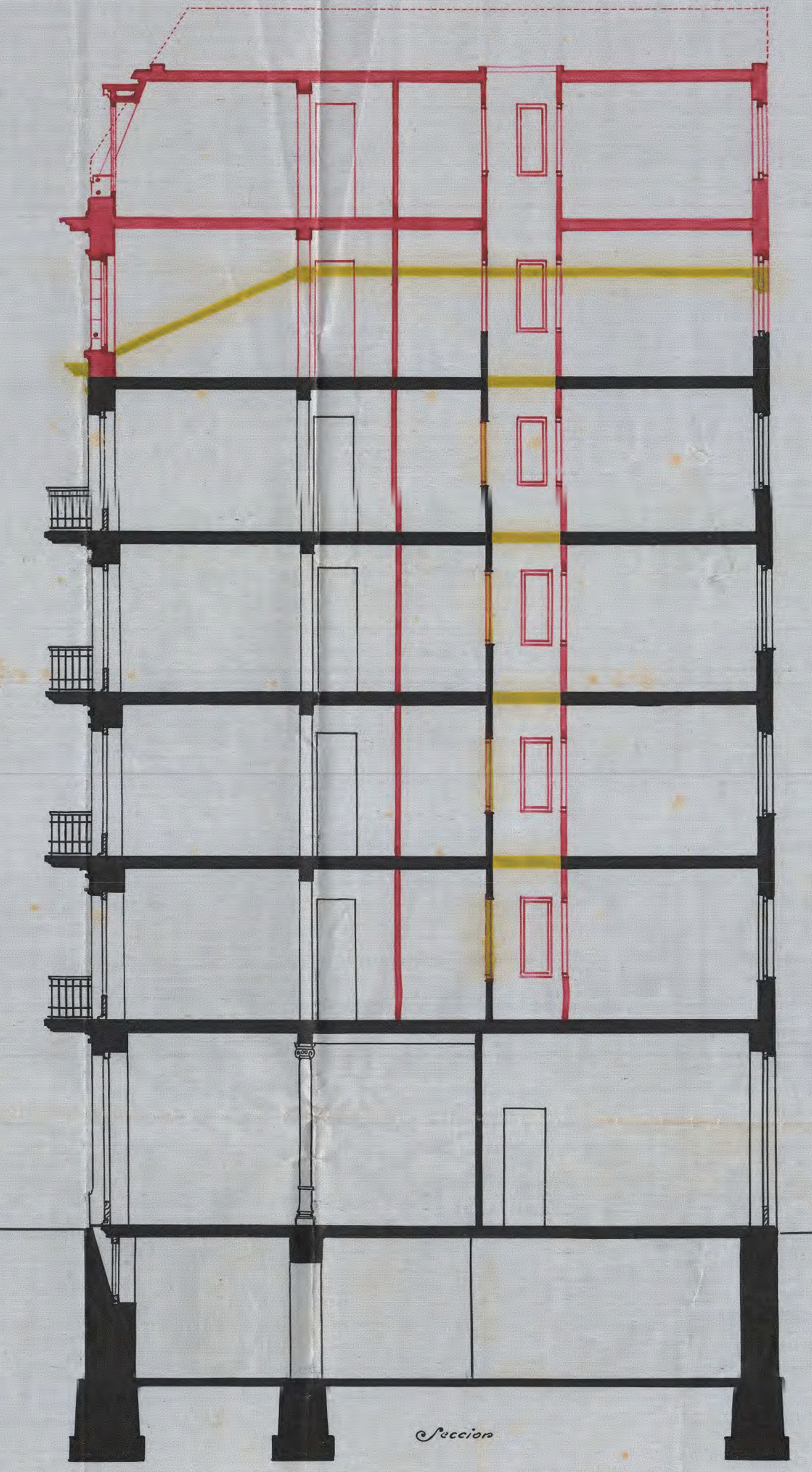
PLANO DE EMPLAZAMIENTO
 ESCALA 1:400



Diente



Fachada a la calle de Prim.



Seccion

ESCALA 1:100
 S. Sebastian 13 Octubre 1919

Manuel Lujan