





Manzana de casaca terminada por las Calles de frente del Muelle: paso que sigue a Sta. Maria: Calle-  
 -pueta del Angel; y final del Puyuelo-alto que corresponde en el plan genl a los num<sup>os</sup> 1. y 2.  
 Calle que sigue a Sta. Maria  
 Norte  
 44

de la Viuda de Lizalde

de don Estanisco Izquierdo

de las señoritas de Arotzqui

de la Viuda de Ichaque

de la Viuda de Ichaque

de la Viuda de Ichaque

de don Joaquin Monayon

de don Jose Maria Sainza

de don Jose Alzola

Hermanas de Vicario de Santa Maria

de don Juan Bautista Sarcaez

de Estiven

de don Jose Maria Soria: vendido a Tanco

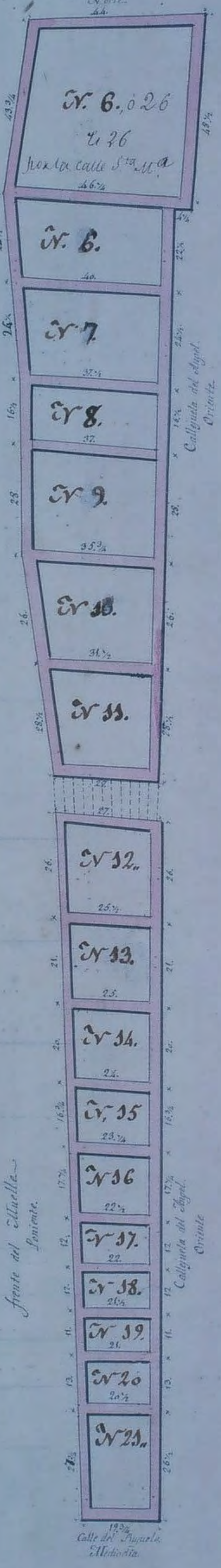
de don Augustin Urriaga de Arpeitia

de don Jose Maria Soria: vendido a Tanco

de don Jose Maria Berntaran

de don Joaquin Mendicabal

Frente del Muelle  
 Poniente



Frente del Muelle  
 Levante

Calle de San Juan  
 Oriente

Calle de San Juan  
 Oriente

Calle del Puyuelo Alto  
 Mediodia



Manzana de Casas terminada por la Callejuela del Angel: Contacto de la Torre Antigua de Sta. Maria: Calle del Campanario, y la nueva yel en el plan genl. final del Puyuelo-alto, que corresponde al numero. 5.

De don Juan Bautista Gamara

De don Maria Micaela Bernaras

De don José Ignacio Argise

De don Angel Perez

De don Vicenta Perez

De don Francisco Ayesta y Señoritas de Arrotegui

De las Señoritas de Arrotegui - Setano y 2<sup>a</sup>

De don José Vicente Urzondo

De las Señoritas de Arribillaga

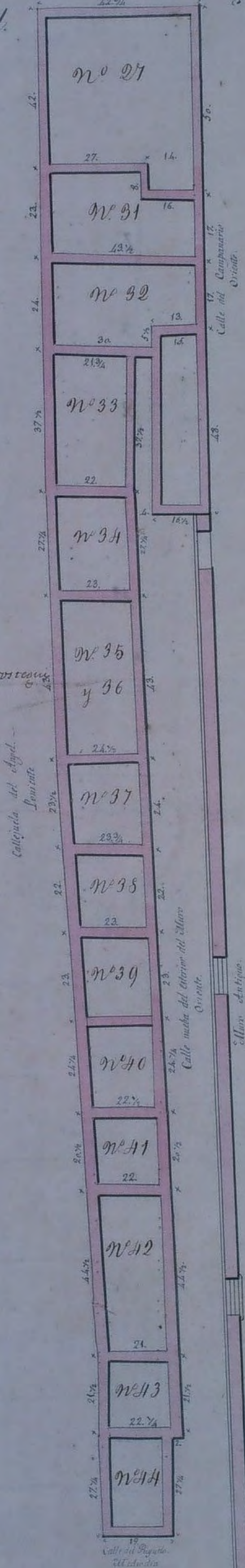
De las Señoritas de Arrotegui

Del vínculo de Taurcoñones

De don Juan Bautista Araga

De don Vicenta Urzua

De don Manuela Garza

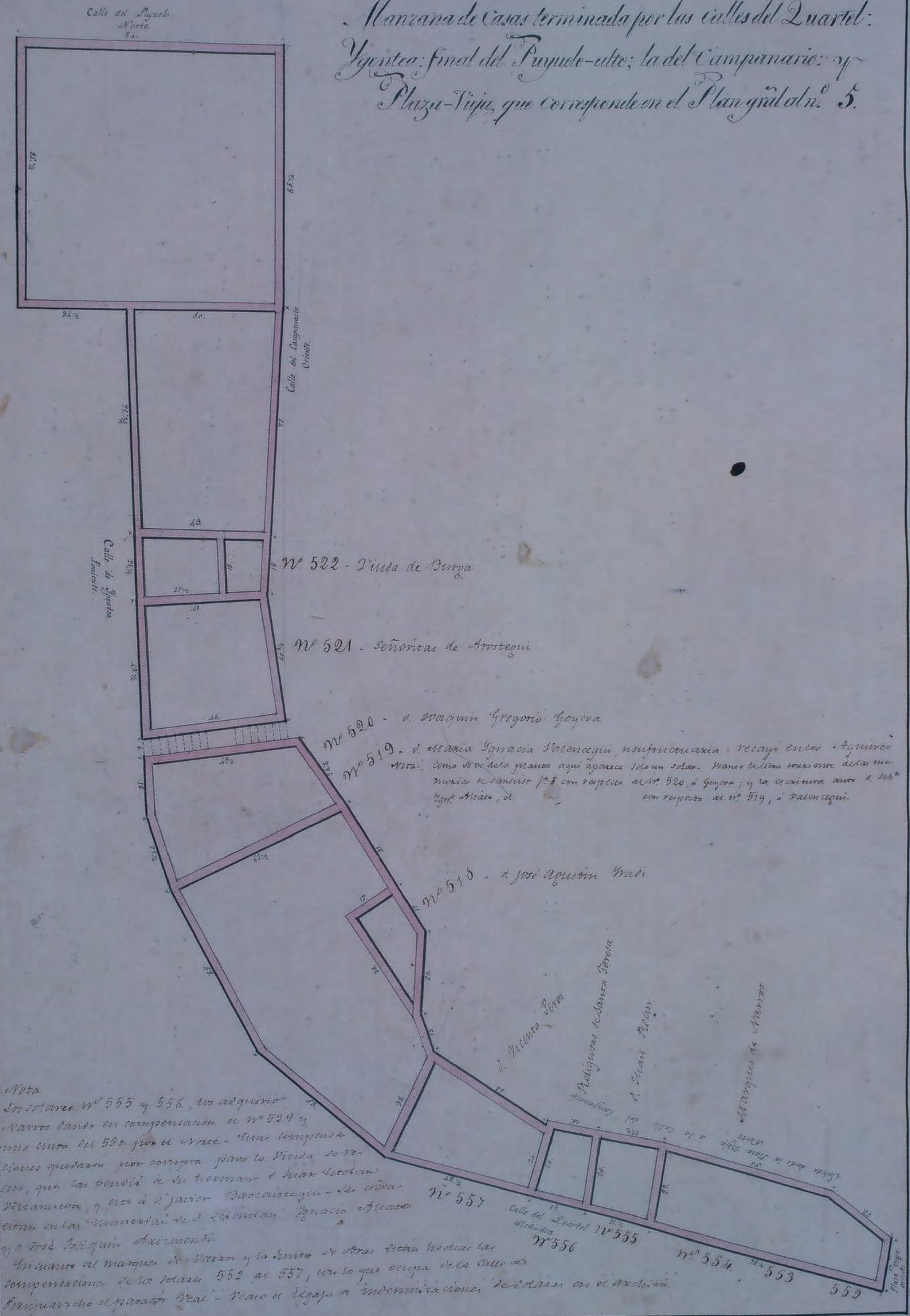








Manzana de Casas terminada por las calles del Cuartel:  
 Ygencia: final del Puñuelo-alto; la del Campanario: y  
 Plaza-Tijera, que corresponde en el Plan gral al n.º 5.



Nº 522 - Viuda de Birgoa

Nº 521 - Señoritas de Arrostegui

Nº 520 - d. Jacquin Gregorio Goycoa

Nº 519 - d. Estancia Ignacia Salencqui, usufructuaria: recayo en los Aguirres  
 Nota. Como sede de la manza aquí aparece solo un solar. Hemos tenido presente esta ma-  
 moria se han suscrito p.º 5 con respecto al Nº 520, d. Goycoa; y la proximidad entre el solar  
 d. Goycoa, de con respecto al Nº 519, d. Salencqui.

Nº 518 - d. José Agustín Tradi

Nota  
 Los solares Nº 555 y 556, los adquirió  
 Navro dando en compensación el Nº 529 y  
 una cinta del 530, por el cruce - ditos compensa-  
 ciones quedaron por compra para la Viuda de se-  
 ñor, que los vendió a su hermano d. Juan Nicolson  
 Villanueva, y éste a d. Jacin Benavente - las cintas  
 están en las memorias de d. Sebastián Bonacio Alcaraz  
 y d. José Jacquin Arizmandi.  
 En cuanto al marques de Navro y la Junta de Abas están hechas las  
 compensaciones de los solares 552 al 557, con lo que ocupa de la Calle  
 Boniquarcho el parador Real - vease el legajo de indemnizaciones se hallan en el archivo.

Nº 557

Calle del Cuartel  
 alidada Nº 556

Nº 555

Nº 554

553

552

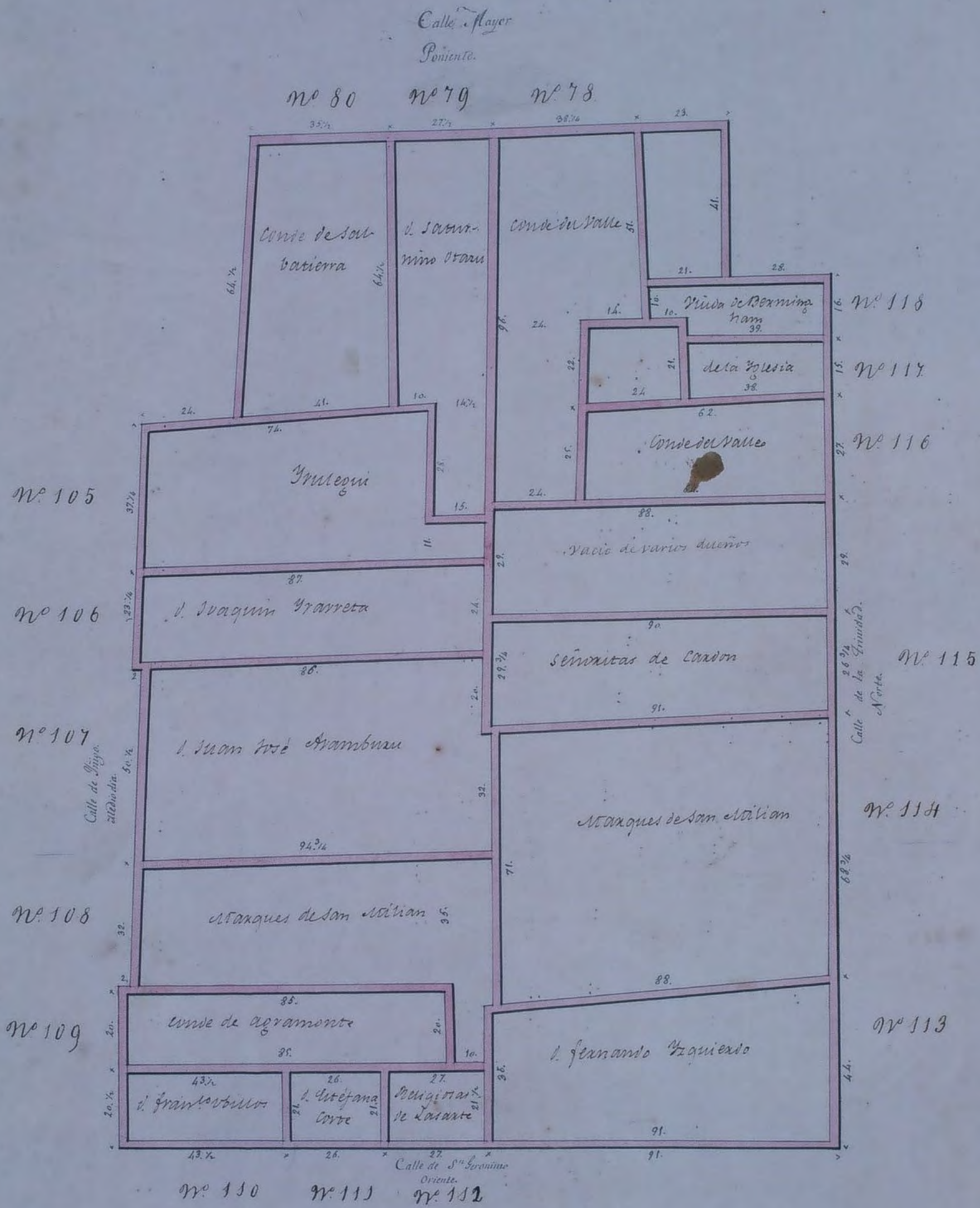








Manzana de Casas Terminada por las Calles La Mayor, Trinidad, S<sup>n</sup> Jerónimo; y Trigo-  
-alto. que corresponde en el Plan gral. al numero. 7.

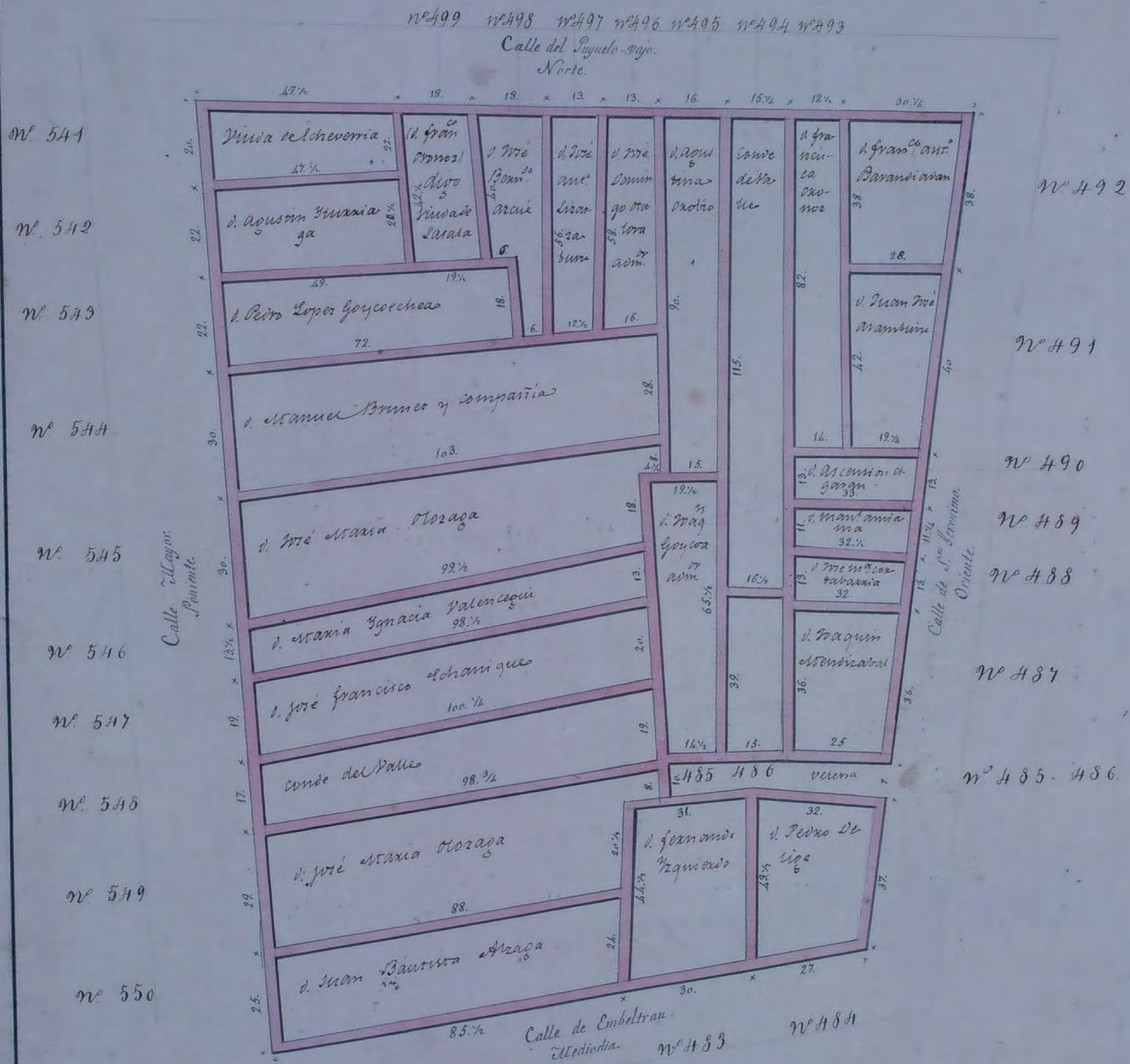






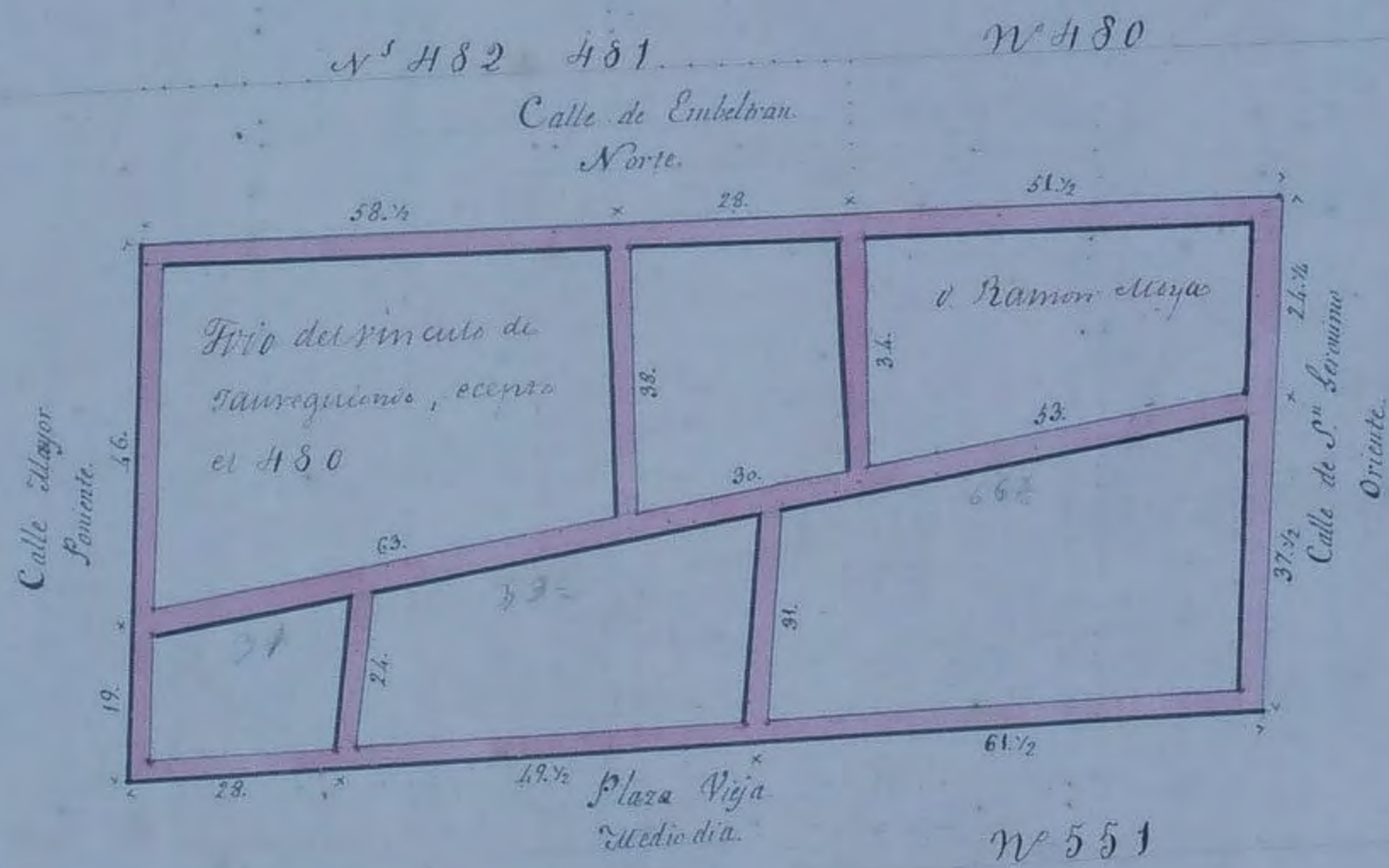


Manzana de casas terminada por las Calles: La Mayor: Puyuelo-Suyo: S.<sup>n</sup> Jeronimo:  
 y Embeltrau. que corresponde en este plan gral. al numero. 9.





Manzana de Casas terminada por las Calles: La Mayor: Embeltran: S.<sup>n</sup> Jeronimo; y Plaza-Vieja. que corresponde en el plan gral al numero. 10.

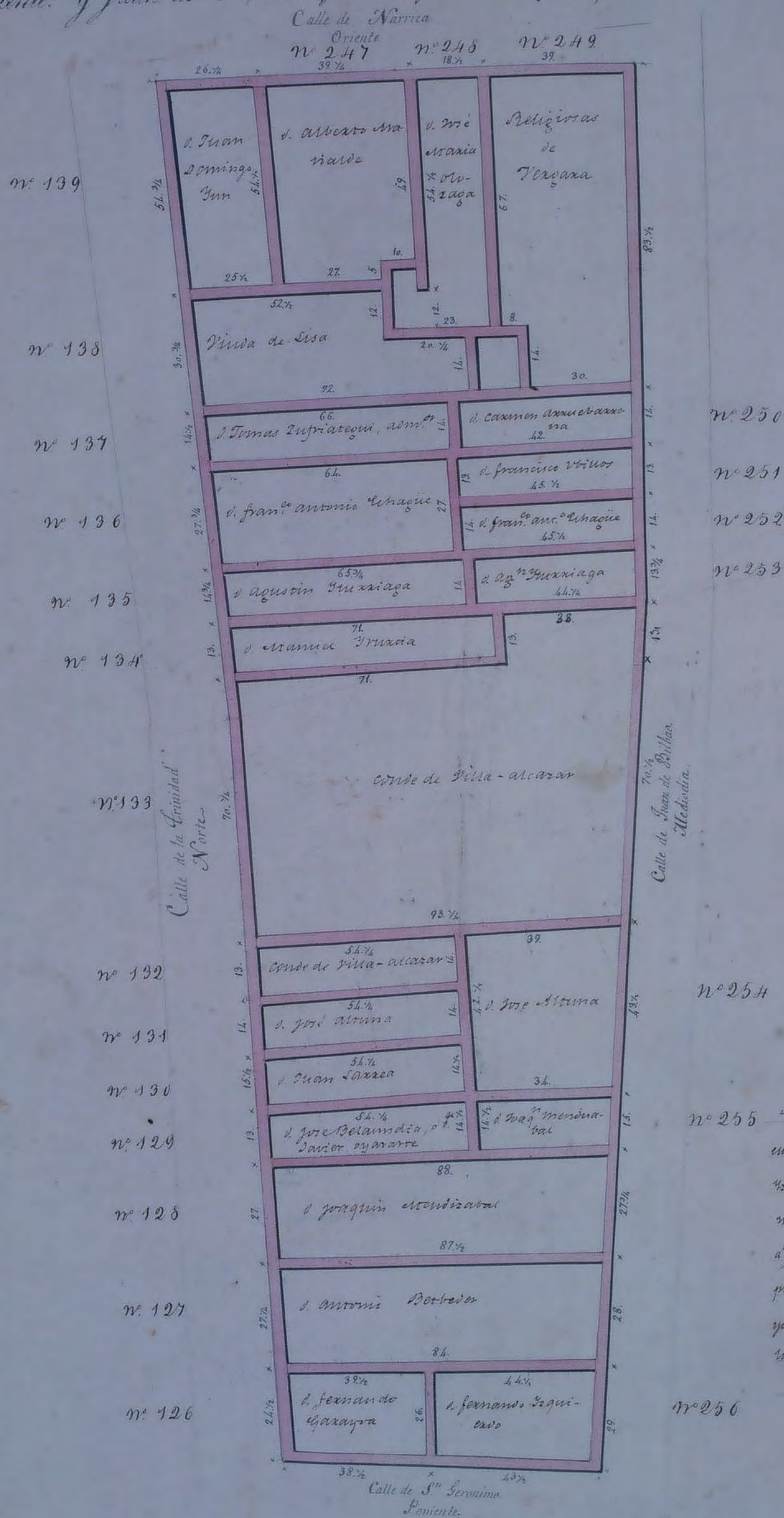


La planta de estos solares era mas - lo que figura de paves divisoria de la calle mayor a San Jeronimo, es el muro Viejo, que empezando en la Torre de la calle del Campanario vaia el mismo curso que la antigua calle de ese nombre, y aqui eno por los solares de esta planta, continuaba por la actual calle de Embeltran, debajo de los solares de la manzana que empieza con el n.<sup>o</sup> 39 H en la calle de Archa hasta dar la muralla de la Cruz de la Victoria, tal vez en la vena al sur de los solares n.<sup>o</sup> 342 de la calle de San Juan

Con respecto a los solares de esta manzana n.<sup>o</sup> 10, las casas n.<sup>o</sup> 481 y 482 eran desde la plaza Vieja a la calle de Embeltran habia dos casas, con una escalera bajo el n.<sup>o</sup> 482 - donde se dividian las Casas en la direccion N. S. de la manzana, y en los n.<sup>o</sup> 480 y 551, y consistia en que a la defuncion de la Srta. de Sauraguionis, hubo diferencias entre sus herederos y el n.<sup>o</sup> 480 fue adjudicado a Maya, uno de ellos, como finca no perteneciente a los vinculos



Manzana de Casas terminada por las Calles de S.<sup>o</sup> Gerónimo: Trinidad: Navarra, ó frente de S.<sup>o</sup> Vicente: y Juan de Bilbao, que corresponde en el plan gral al n.<sup>o</sup> 11.



N.<sup>o</sup> 250

N.<sup>o</sup> 251

N.<sup>o</sup> 252

N.<sup>o</sup> 253

N.<sup>o</sup> 254

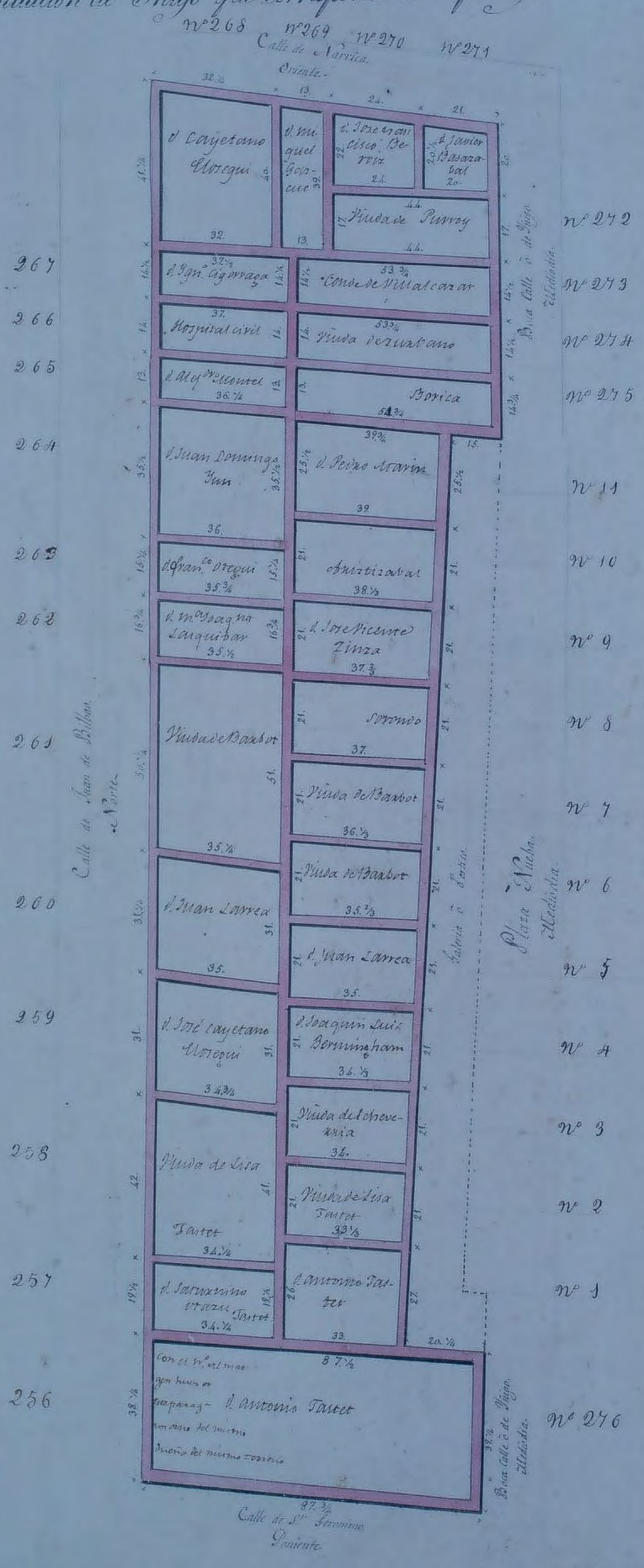
N.<sup>o</sup> 255    En el estado Territorial de 1811 este numero se halla en la casa de Requena n.<sup>o</sup> 255, y en la casa de numero mismo 255 - la casa que a n.<sup>o</sup> 255 se le pone 254, y ninguno propiamente se encuentra en el 255 - mayor hepteterido segun correlativo los numeros, sumando esta parte

N.<sup>o</sup> 256

Manzana de Casas

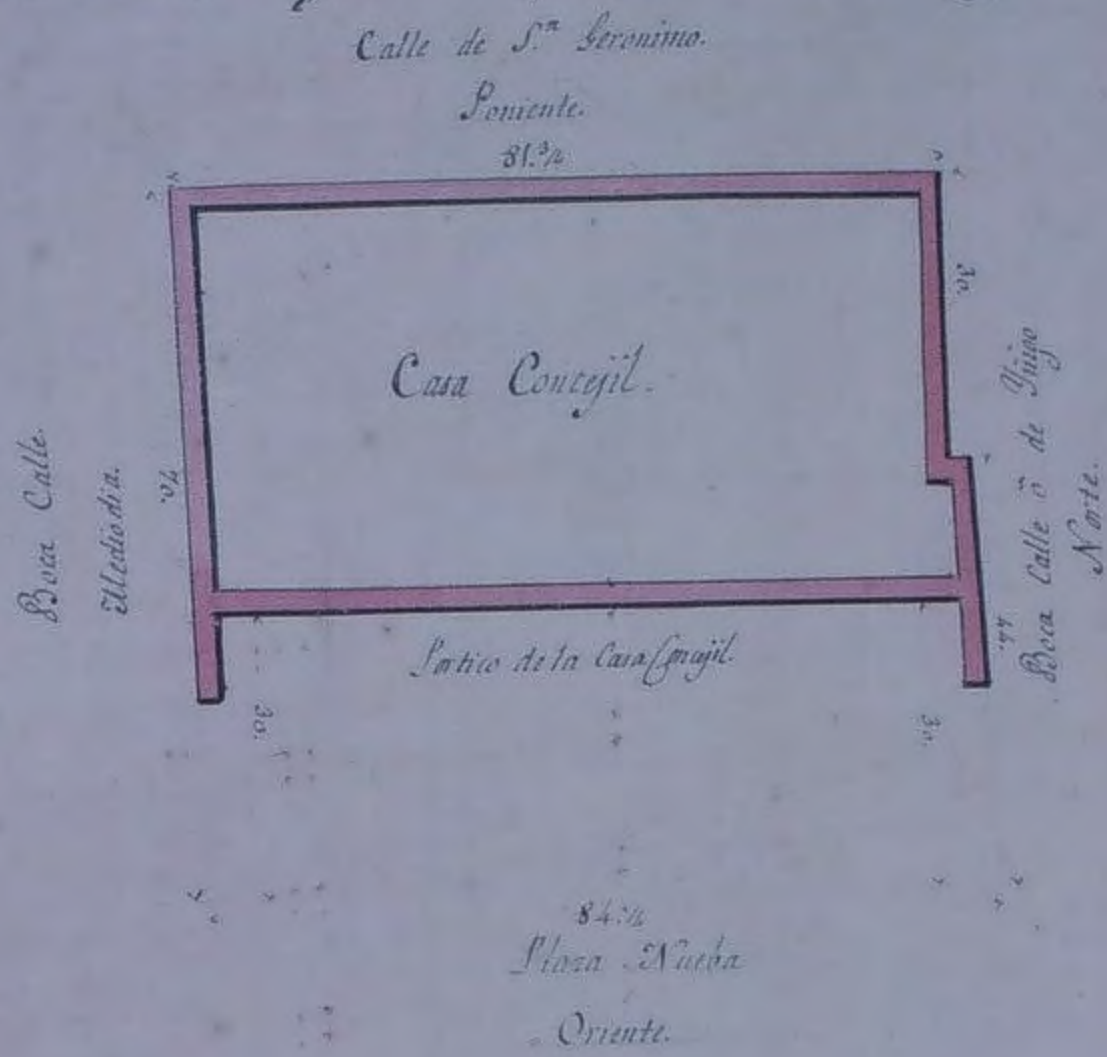


Margana de Casas terminada por las Calles de S.<sup>n</sup> Jeronimo: Juan de Bilbao: Sarrica y Plaza nueva Continuation de Figio que corresponde en el plan general al n.<sup>o</sup> 12.

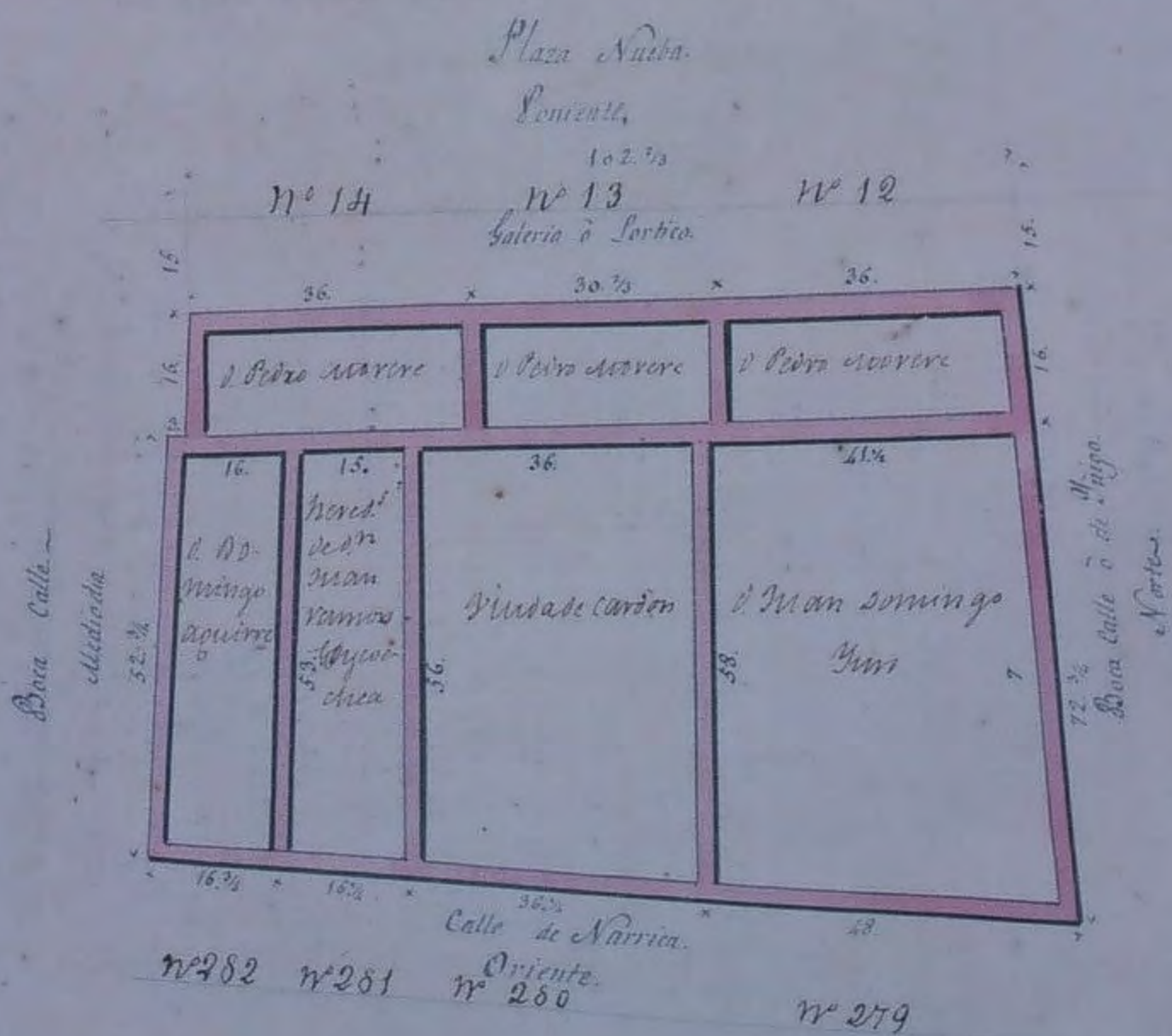




Manzana de sola la Casa Concejal, terminada por las Calles de S.<sup>m</sup> Gerónimo: Inigo: Plaza nueva; y boca-Calle de su Costado. que Comprende en el plan gral al n.º 13.

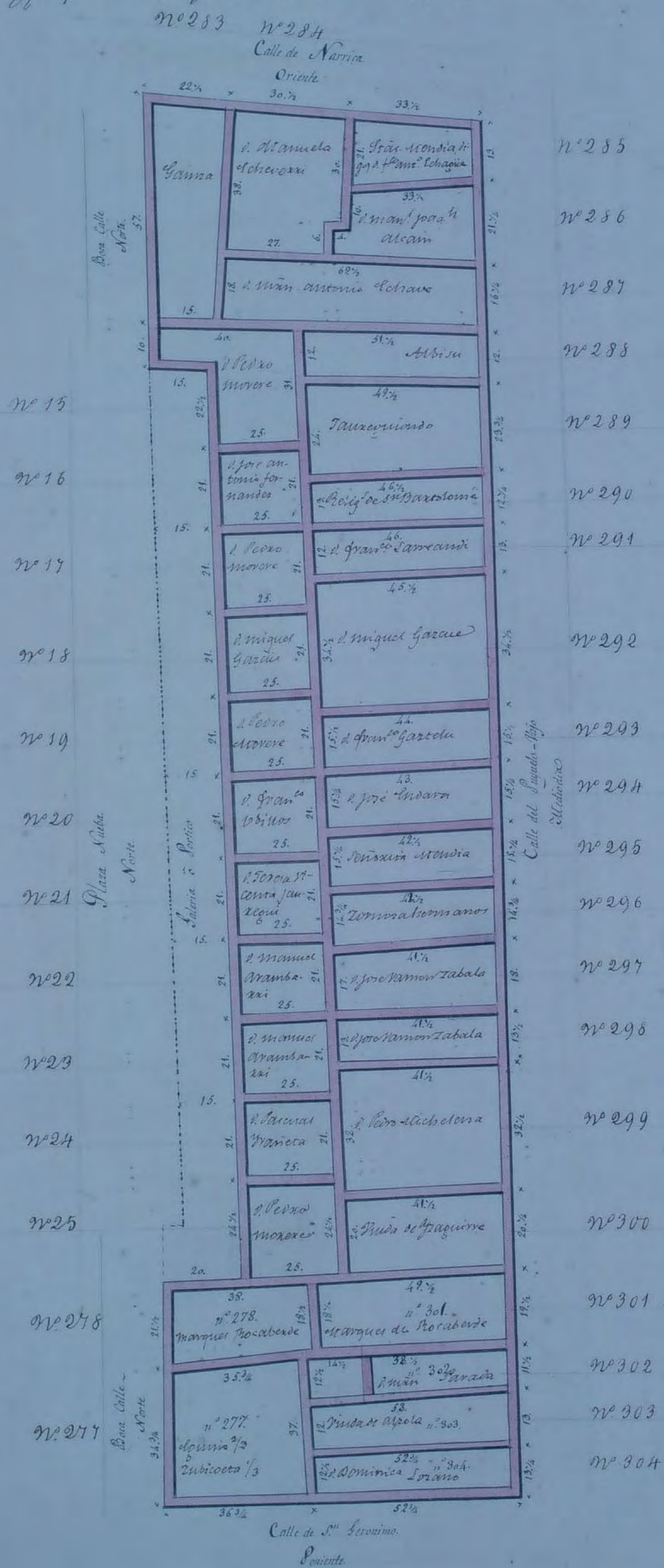


Manzana de Casas terminada por la Plaza Nueva: Calle de Inigo: Nariica; y boca-Calle del Costado. que Comprende en el plan gral. al numero 14.



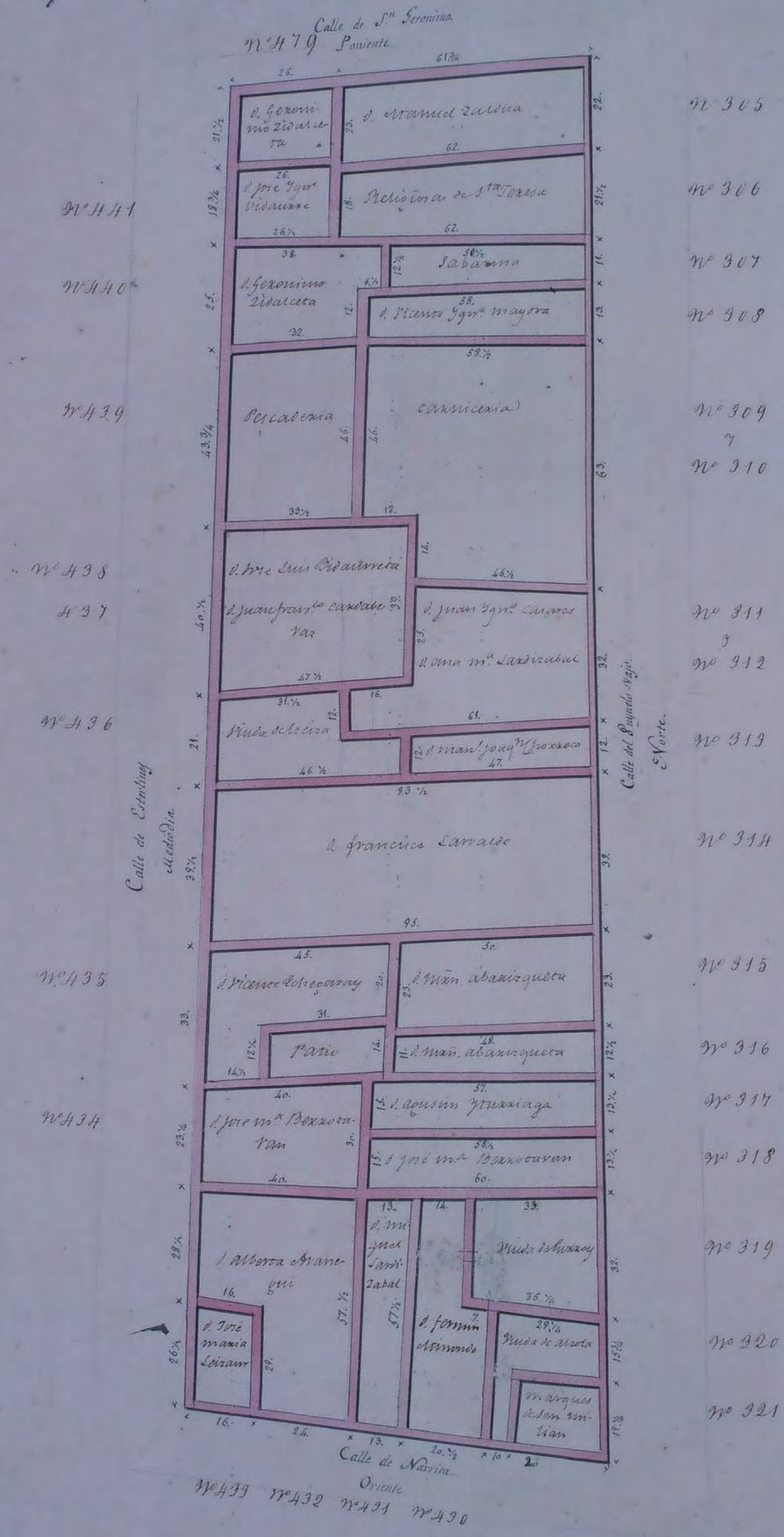


Manzana de casas terminada por las calles de S.<sup>ta</sup> Gerónimo: Plaza nueva y sus boca-calles.  
 Nariño; y pucupo-vejo que comprende en el plan genl al n.º 15.





Manzana de Casas terminada por las Calles de S.<sup>ta</sup> Jeronima: Puyuelo-Viejo: Navarra; y Esterlinas; que comprende en el plan gral al numero. 16.



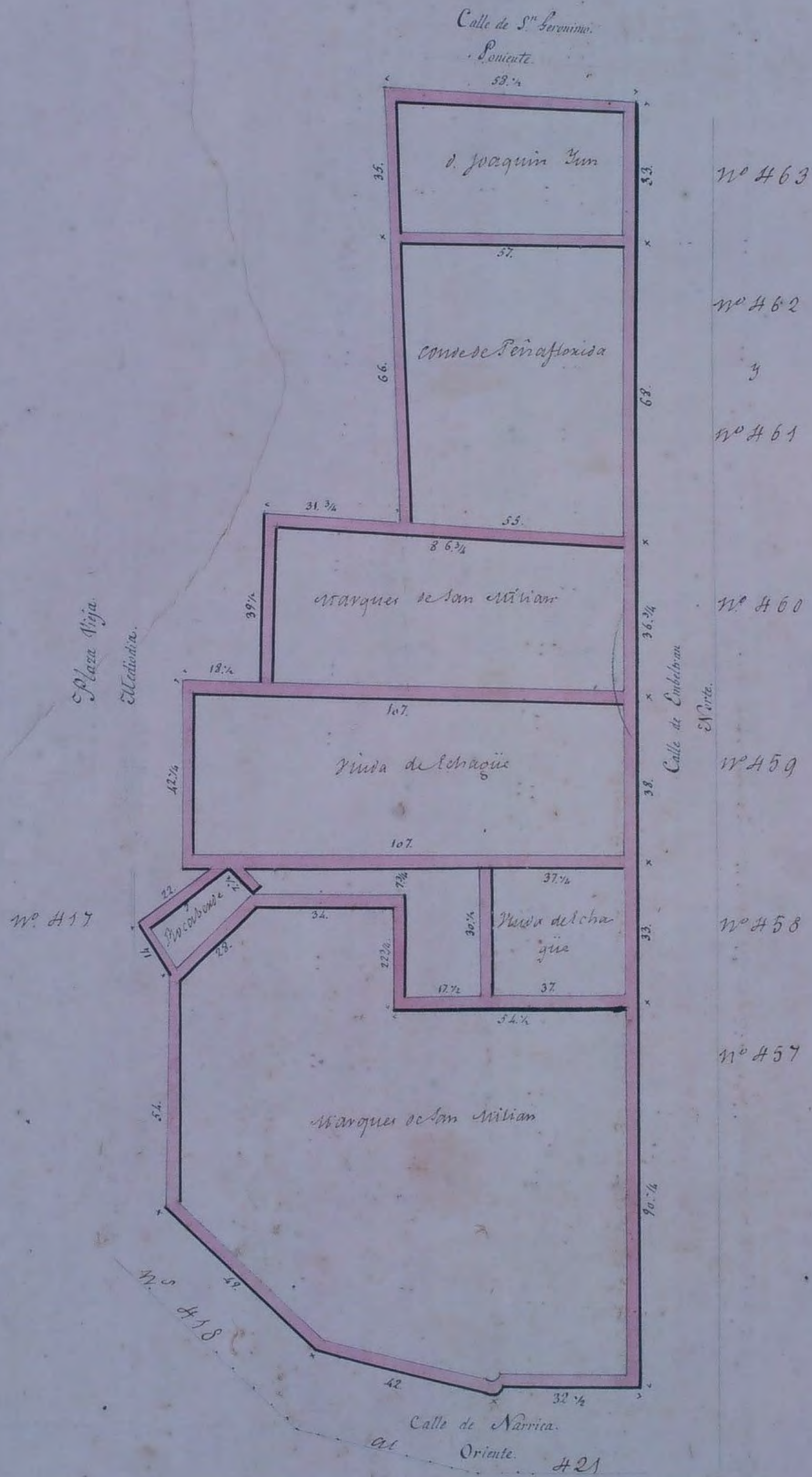
479 432 431 430





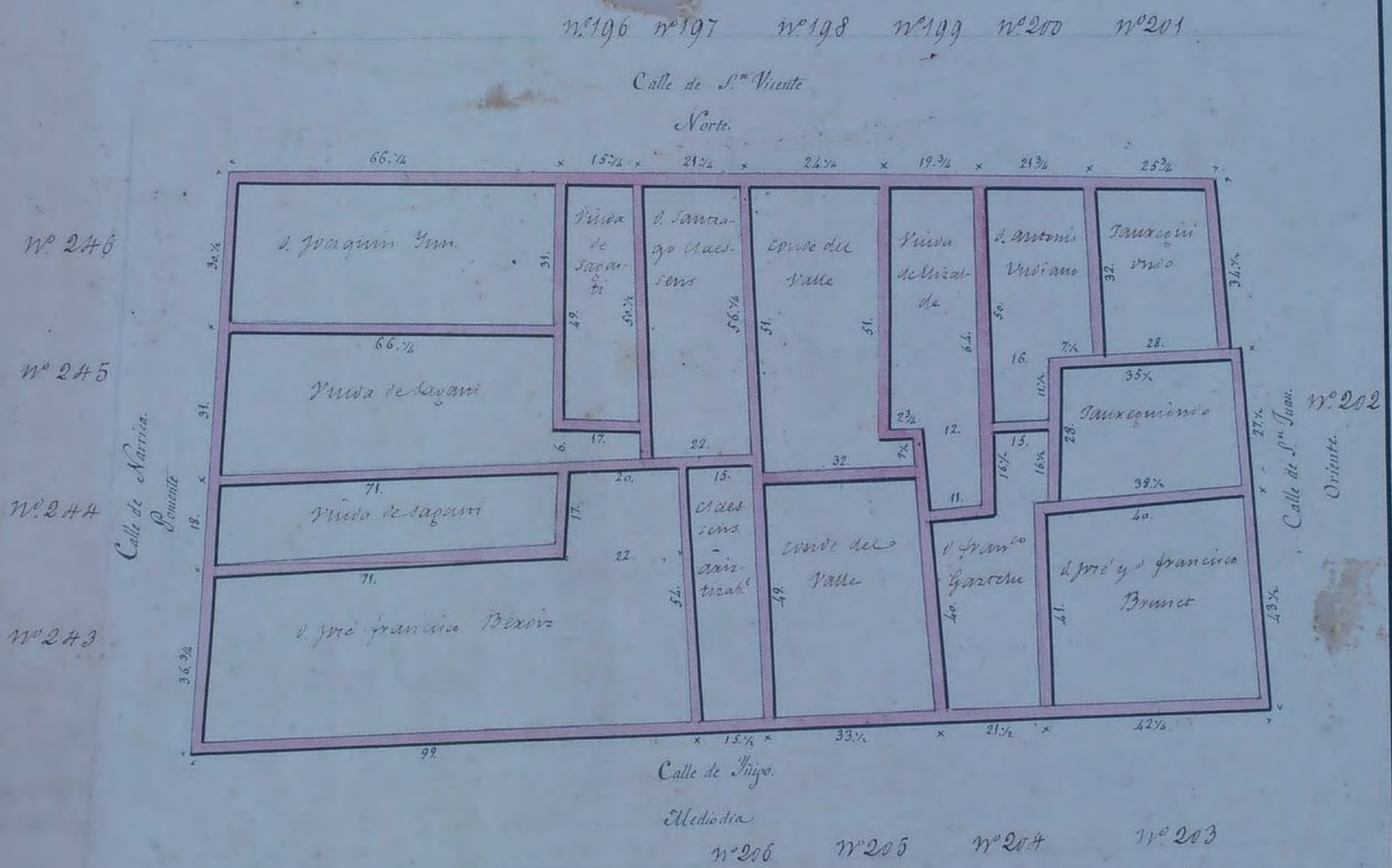


Manzana de Casas terminada por las calles de S.<sup>n</sup> Geronimo: Embeltran: Nariica: Plaza Vieja, y frente de la fuente, que comprende en el plan gral. al n.<sup>o</sup> 18.





Manzana de casas terminada por las Calles de Narrica: S.<sup>n</sup> Vicente: S.<sup>n</sup> Juan: y Trigo.-  
 -Cuyo: que comprende en el plan gral. el numero. 19.





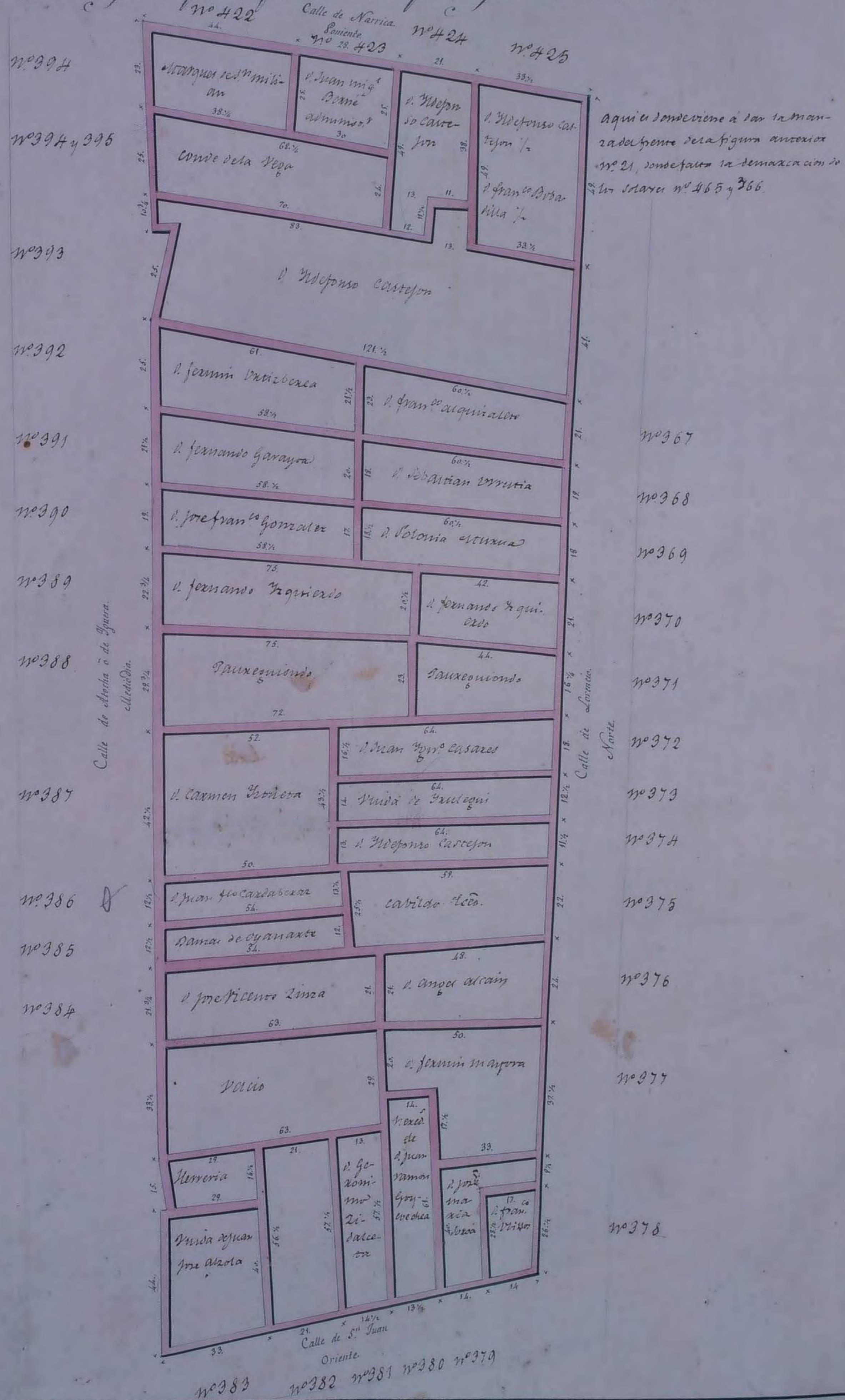








*Manzana de Casas terminada por las Calles de Varrica: Lorenzo: S.<sup>ta</sup> Juan: y. Atocha, o de la Iguala: que comprende en el plan genl. al numero 22.*





Manzana de Casas terminada  
 de la Yguera: S.<sup>o</sup> Juan; y  
 comprende en el plan

N<sup>o</sup> 404  
 405

El reparo de la muralla  
 hasta la esquina de la fuente  
 estuvo con las casas de los  
 N<sup>o</sup> 406. de 416; y el 417. re-  
 quia en la casa de los Caballeros  
 cerca de la plaza vieja frente  
 a las Casas aximadas a la  
 muralla, manzana N<sup>o</sup> 18

por las Calles de Narrica; Atocha;  
 del Pozo de la Muralla. que  
 graal al numero 25.

N<sup>o</sup> 403  
 402

N<sup>o</sup> 401

N<sup>o</sup> 400

N<sup>o</sup> 399

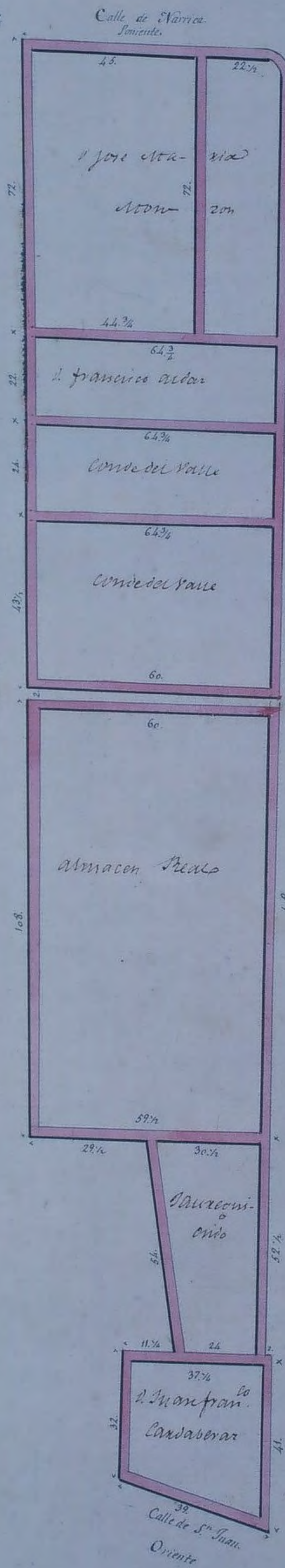
N<sup>o</sup> 398

N<sup>o</sup> 397

N<sup>o</sup> 396

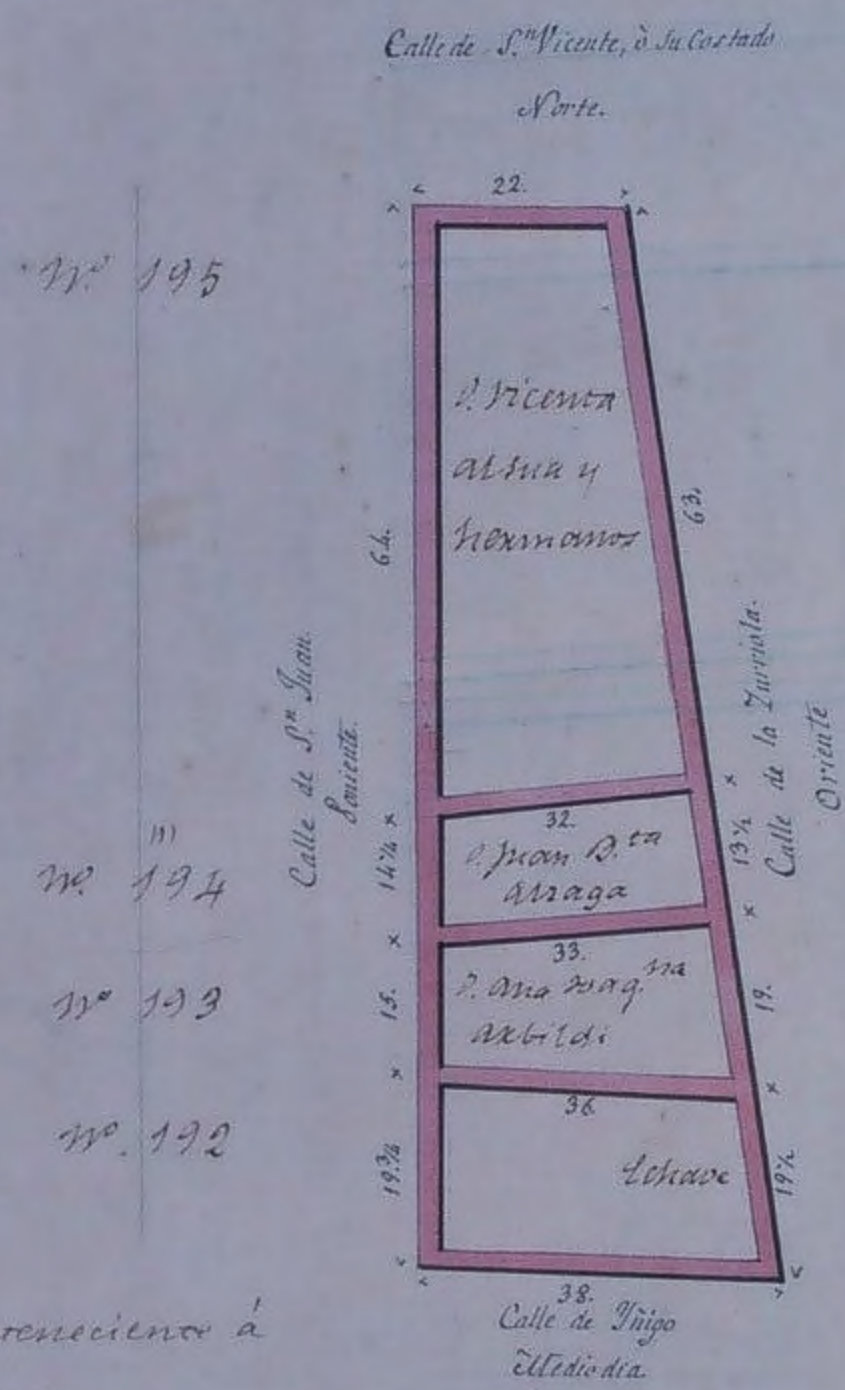
Calle del Pozo de San Juan.  
 Altiplano.

Calle de Atocha de la Yguera.  
 Monte.





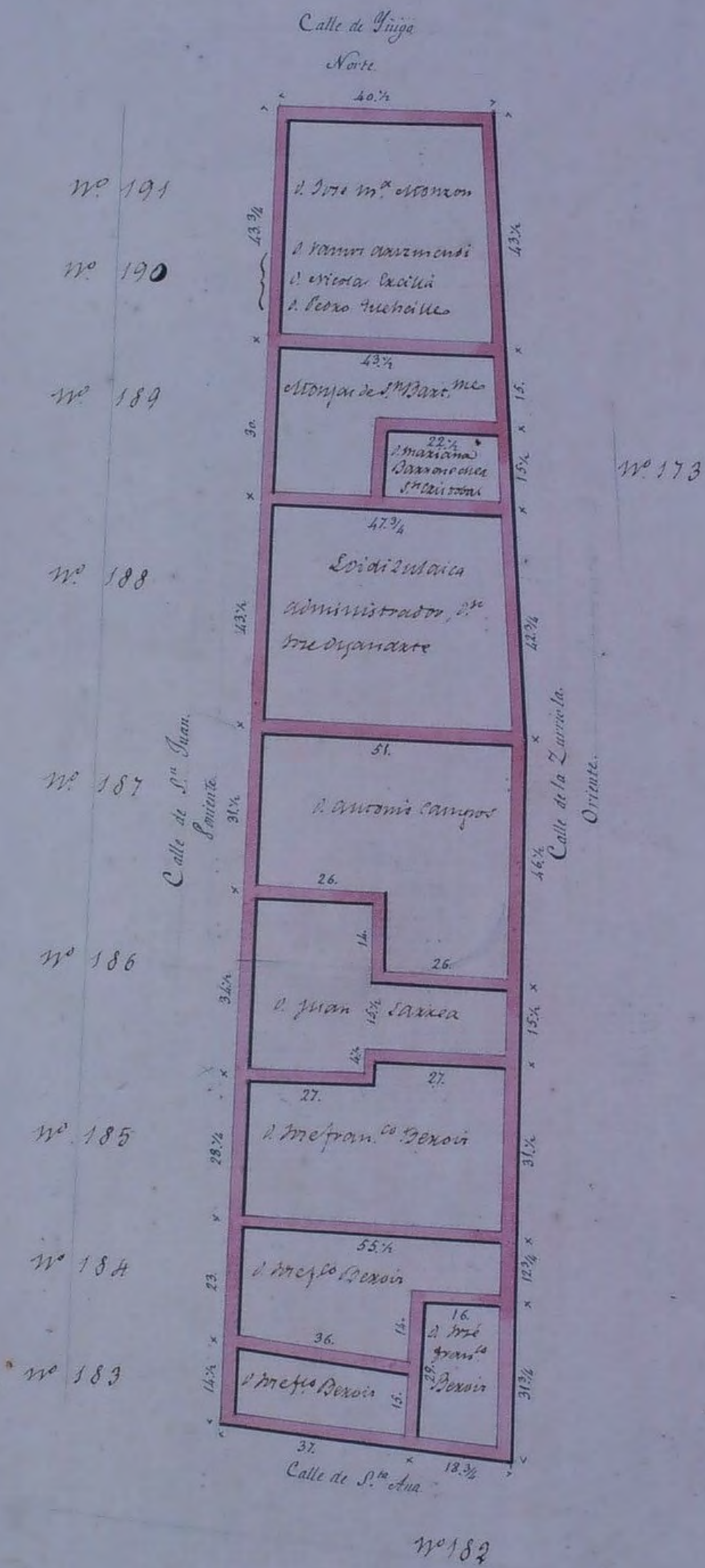
*Manzana de Casas terminada por las Calles de S.<sup>n</sup> Juan: Continuacion de la de S.<sup>n</sup> Vicente:  
de Zurriola; y Ynigo-Cajo: que comprende en el plan gral al numero. 24.*



111.  
Tambien esta este solar como perteneciente a  
D. Aureguio, y al conde del Salto.



Manzana de Casas terminada por las Calles de S.<sup>ta</sup> Juan: Frigo-bajo: de Zuriola; y de S.<sup>ta</sup> Ana: que Comprende en el plan general al numero. 25.

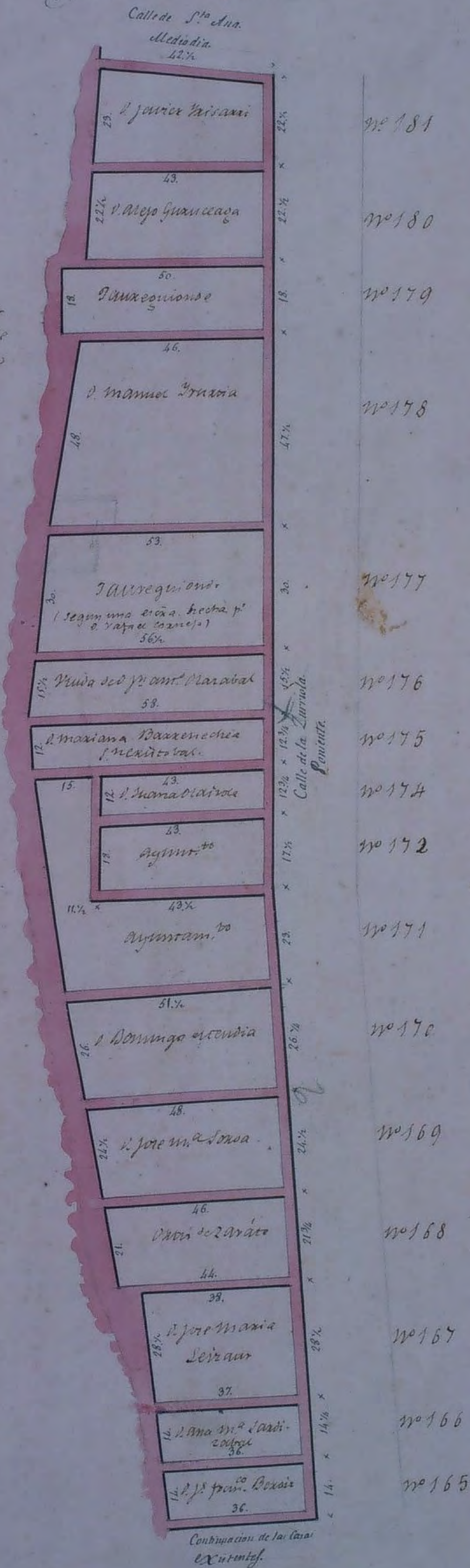




Continuacion de la manzana de Casas terminada por las Calles de la Zurriola: Contacto de las Casas antiguas existentes: Muro de la Zurriola; y Calle de S.<sup>ta</sup> Ana, que comprinde en el plan gen<sup>l</sup> al n.<sup>o</sup> 26.

Se refiere al encabramiento respectivo que en 1811 tenian las Casas n.<sup>os</sup> 178 y 179, segun el plano que se planta de la casa para casa viceversa de lo que ahora representan

Calle de la Zurriola Oriente



al frente de este numero cae el 173 que esta al oriente de la manzana anterior n.<sup>o</sup> 25

Continuacion de las Casas existentes.



