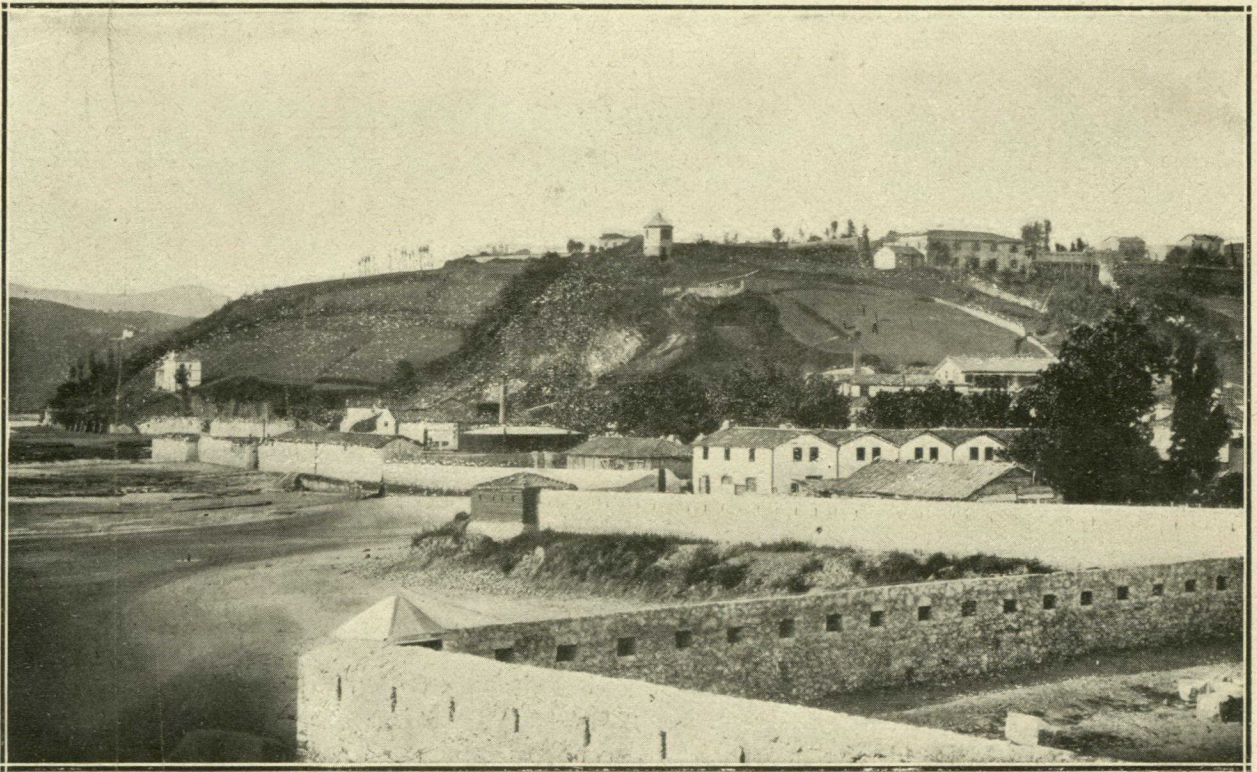


MIRANDO AL PASADO

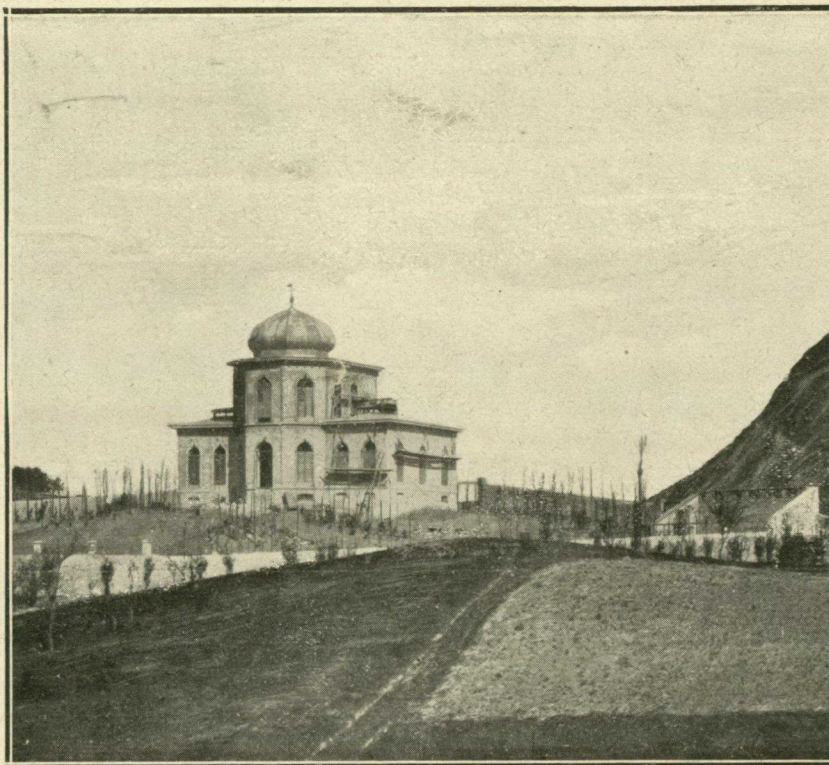


Interesante fotografía en la que puede verse el barrio de Amara, cubierto hoy de suntuosas edificaciones, tal como estaba hace apenas 25 años, con la muralla que defendía, por esa parte, la ciudad de San Sebastián. Al fondo aparecen el gasómetro y el barrio de la fuente de la salud.

ROCAS poblaciones, pueden contar en su historia un progreso de urbanización tan rápido y evidente como el de San Sebastián. Esto que semeja un elogio, bien sabe el lector, que es una verdad inconcusa y por muchos no creída, antes de vista.

Hace 25 años, y repárese en las adjuntas fotografías, lo que hoy constituyen barriadas de calles elegantísimas, calles de urbanización y anchura admirables, eran miserables arrabales de aspecto pobre, desigual y solo alegrado por lo pintoresco del paisaje que le circundaba.

Amara y el barrio de Gros, los hemos visto como quien dice nacer los que aún no po-



Vista del barrio de Gros, en el que el lector echará de menos el convento de las Oblatas, el chalet de Don José Gaitán. El chalet Azelaincho aparece en la fotografía todavía en construcción.

Fots. J. Brunet.

demostramos ni en la edad madura. Oír sobre estos extremos de todos bien conocidos, á un donostiarra provecito, es compendiar en amena y amorosa charla la obra admirable de dos generaciones, cuya voluntad y amor á su pueblo, le han logrado una fama mundial, verdaderamente envidiable.

La diferencia se aprecia á simple vista.

Ambas barriadas, eran un campo poco menos que solitario; hoy casi encarnan el nervio de la capital, la de Gros por su carácter de industrialismo y fabricación y la de Amara, por su población nutrida, por ser albergue de familias que viven en posición desahogada