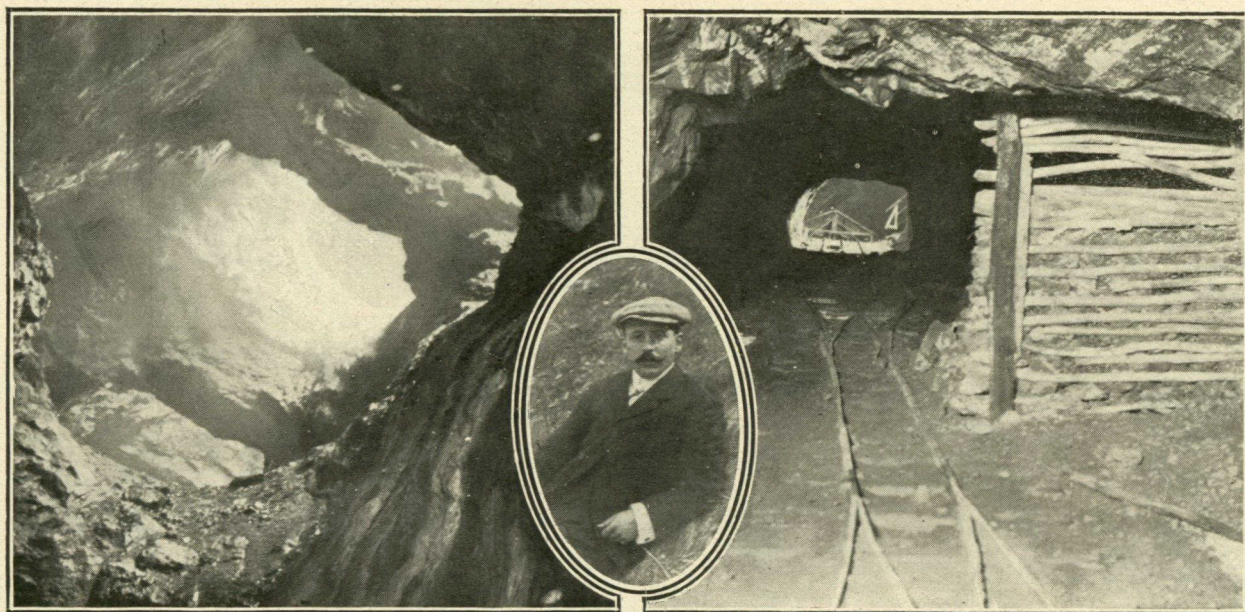
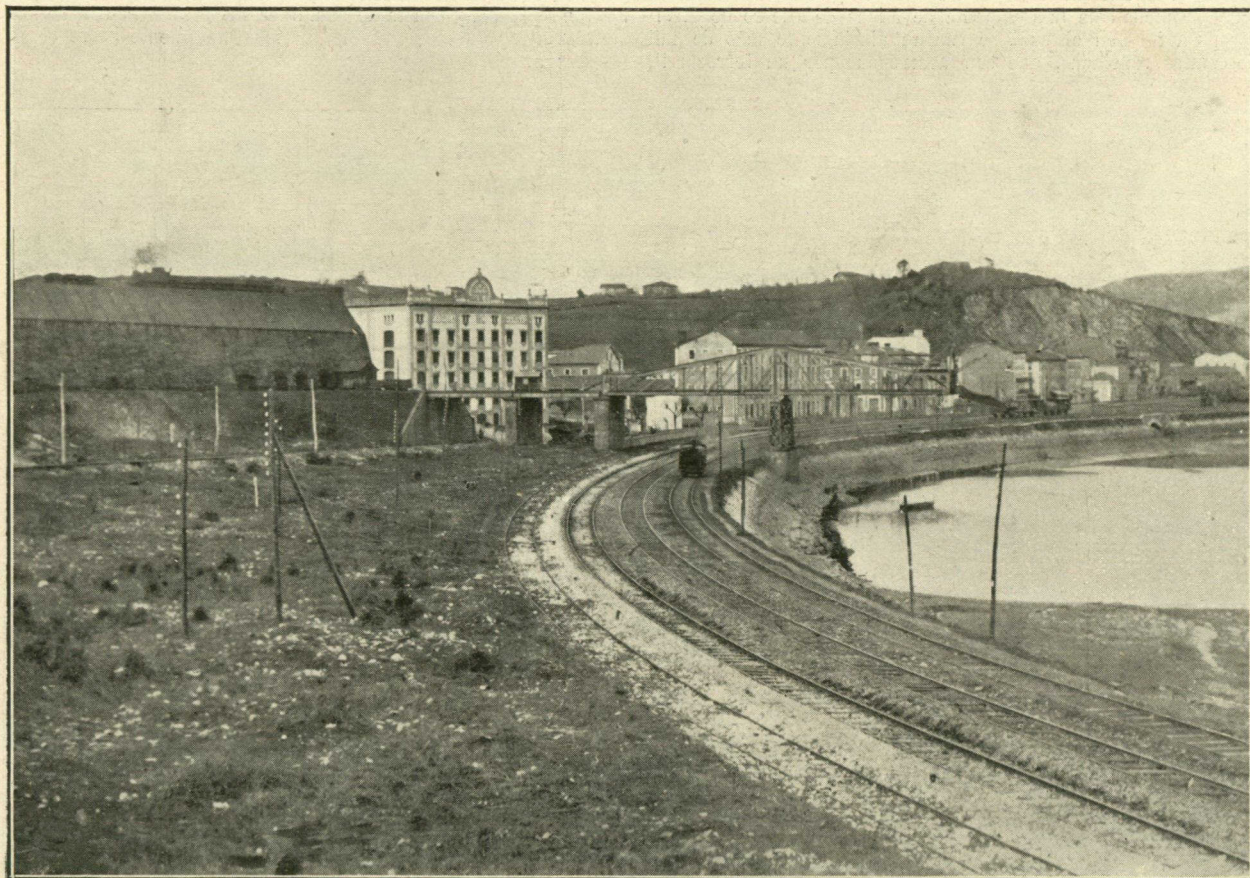


Cómo se explotan las minas de Arditurri



Una de las varias galerías existentes en las minas desde el tiempo de los romanos. | D. Carlos R. del Portal, director administrativo. | Túnel y plano inclinado perteneciente al filón «Primero San Joaquín».



Cargadero de Pasajes, propiedad de la Compañía de Minas de Hierro de Arditurri.