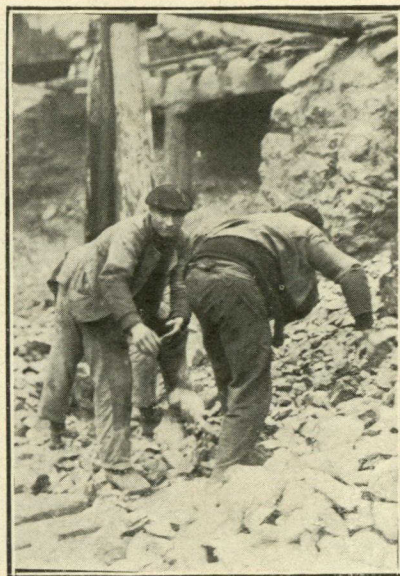


# Una excursión á las minas de Arditurri



Clasificación á la salida del filón «Primero treinta».

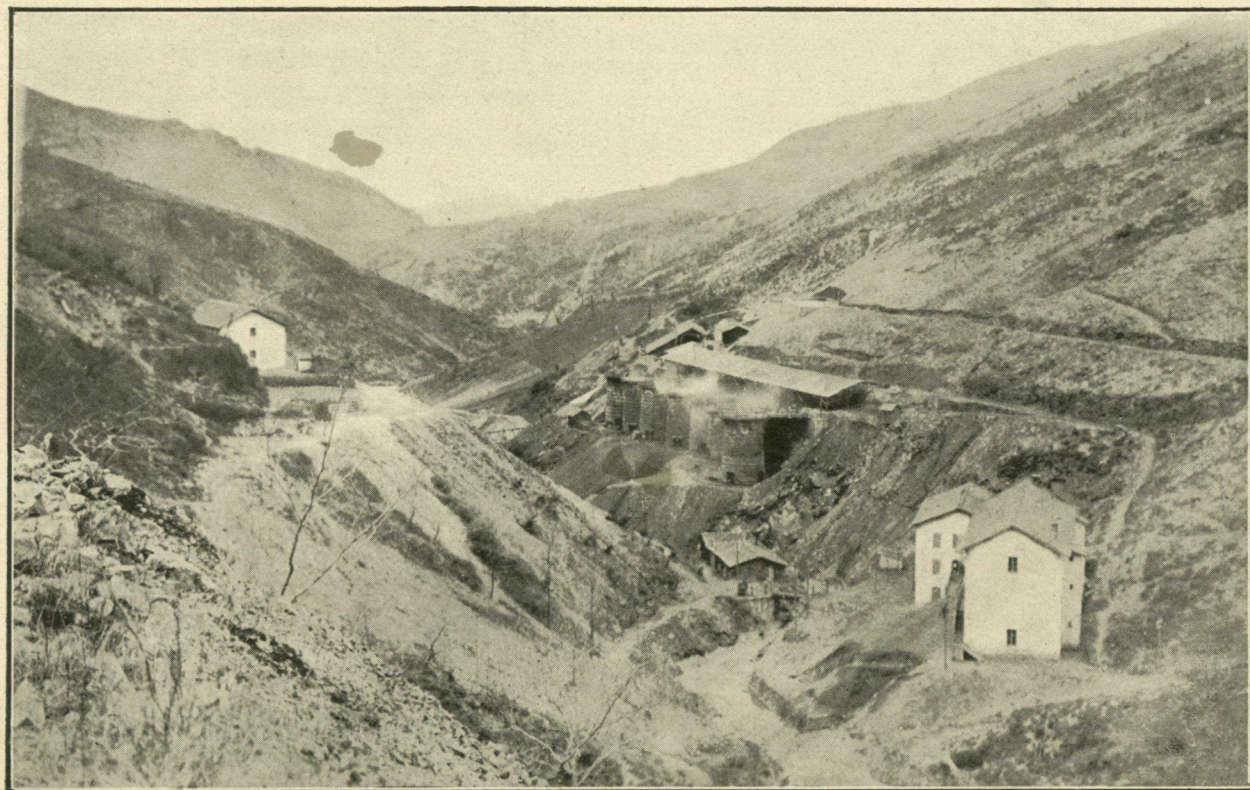


Obreros clasificando el mineral.

Como información regional de indiscutible interés publicamos en estas páginas varias curiosas fotografías de las minas de Arditurri, situadas en las peñas de Aya ó «Tres Coronas», de la provincia de Guipúzcoa.

Fueron puestas estas minas en explotación por D. Víctor Chávarri, siendo hoy propiedad de la Compañía de Minas de

Hierro de Arditurri, y cuya Sociedad tiene actualmente al frente de las minas, como jefe administrativo, á D. Carlos R. del Portal, á cuyo celo y competencia débese gran parte del desarrollo que ahora disfrutan dichas minas. Para dar una idea de su importancia, basta decir que trabajan en ellas más de 500 obreros, en su mayoría de los pueblos de Oyarzun, Rentería y Pasajes.



Vista general de las minas de Arditurri. En el centro aparecen los ocho hornos de calcinación.

Fots. NOVEDADES, por Urcabe