

LIBRAIRIE CENTRALE PAPETERIE.

SAN SEBASTIAN.

6, CALLE DE GARIBAY.

SAN SEBASTIAN.

NOTA.—Esta casa se encarga, con esmero y actividad, de todas las comisiones relacionadas con el ramo de librería, papelería y artículos de Escritorio. Corresponsales en todas las capitales de Europa.

SUSCRICION ABIERTA PARA LAS PUBLICACIONES DE NAVIDAD:

FIGARO ILLUSTRÉ, 3,75.—PARIS NOËL, 3,75.—ILLUSTRATION DE NOËL, 2,75
PARIS ILLUSTRÉ, 2,75.—GOÛT PARISIEN, 5,50.—THE GRAPHIC, 2,50.
ILLUSTRATED LONDON NEW, 2,50.—ILLUSTRACION ESPAÑOLA Y AMERICANA.

Suscripciones a todos los periódicos Españoles y Extranjeros.

Tarjetas de visita en GRABADO y en Tipografía.

Gran surtido en Devocionarios en Francés y Español.

Novedades en Tarjetas de Felicitación.

PAPELERIA.—Todos los artículos para escritorio.—Libros rayados para el Comercio.—Sellos de caucho.—Prensas para copiar.
DIBUJO.—Arquitectura.—Pintura.—Acuarela.—Papeles Franceses é Ingleses de todas clases.—Estuches de Matemáticas.—Papel Ferro-Prussiate.

RECIBE DIARIAMENTE LAS NOVEDADES EN LIBRERIA.

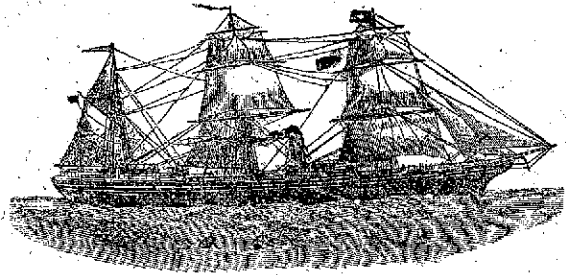
Obras Francesas y Españolas.

Obras traducidas al Español, de Julio Verne y de autores Franceses selectos.

AL PIÉ DE LA TORRE EIFFEL, por E. Pardo Bazan.

CÓDIGO CIVIL, edición de 1889.

GUIDE DU CONSTRUCTEUR, ou analyse raisonnée des prix de travaux de bâtiment et ouvrages d'art, par Dufau.



Servicios de la Compañía Transatlántica de Barcelona,

EN NOVIEMBRE DE 1889.

Línea de las Antillas, New-York y Veracruz.—Combinación a puertos americanos del Atlántico y puertos N. y S. del Pacífico.

Tres salidas mensuales.

El 10, de Cádiz, el **Cataluña**

El 20, de Santander, el **Alfonso XII**

El 30, de Cádiz, el **Buenos-Aires**

Línea de Colón.—Combinación para el Pacífico, al N. y S. de Panamá y servicio a Méjico con trasbordo en Habana.

Un viaje mensual.

El 15 de Barcelona y el 25 de Vigo el **S. Francisco**.

Línea de Filipinas.—Extensión a Ilo-Ilo y combinaciones al Golfo Pérsico, Costa oriental de Africa, India China, Conchinchina y Japon.

Trece viajes anuales saliendo de Barcelona cada cuatro viernes a partir del 11 de Enero 1889, y de Manila cada cuatro sábados a partir del 5 de Enero 1889.

El 15, el **Isla de Luzón**.

Línea de Buenos-Aires.—Un viaje cada dos meses para Montevideo y Buenos-Aires, saliendo de Cádiz a partir del 1.º de Septiembre 1889.

El 1.º, de Cádiz, el **Alfonso XIII**.

Línea de Fernando-Poo.—Con escalas en las Palmas, Rio de Oro, Dakar y Monrovia.

Un viaje cada tres meses, saliendo de Cádiz.

El 30, el **P. de Satrustegui**.

Servicios de África.—LÍNEA DE MARRUECOS. Un viaje mensual de Barcelona

a Mogador, con escalas en Málaga, Cádiz, Tánger, Larache, Rabat, Casablanca, y Mazagán.

El 18, el **Rabat**.

SERVICIO DE TÁNGER.—Tres salidas a la semana: de Cádiz para Tánger los domingos, miércoles y viernes; y de Tánger para Cádiz los lunes, jueves y sábados.

Estos vapores admiten carga con las condiciones más favorables, y pasajeros a quienes la Compañía da alojamiento muy cómodo y trato muy esmerado como ha acreditado en su dilatado servicio. Rebajas a familias. Precios convencionales por camarotes de lujo. Rebajas por pasajes de ida y vuelta. Hay pasajes para Manila a precios especiales para emigrantes de clase artesana ó jornalera con facultad de regresar gratis dentro de un año, sino encuentran trabajo.

La empresa puede asegurar las mercancías en sus buques, con bonificación del 5 por 100 de las primas.

AVISO IMPORTANTE.—La Compañía previene a los señores comerciantes, agricultores é industriales, que recibirá y encaminará a los destinos que los mismos designen las muestras y notas de precios que con este objeto se le entreguen.

Esta Compañía admite carga y expide pasajes para todos los puertos del mundo servidos por líneas regulares.

Agente en San Sebastian **LUIS CALI-SALVO**.

Almacen de Música, Pianos, Armoniums, Organos y demás instrumentos de Música.

CASA EDITORIAL DE J. A. SANTESTÉBAN.

FUNDADA EN 1855.

32, AVENIDA DE LA LIBERTAD, 32.

Representante exclusivo de la acreditadísima casa Pleyel de París.

Se halla en dicho almacén toda clase de música, ediciones económicas de Peters, Litoff, Breithopf et Hartel, Chapell, etc. Música a precios reducidos.

PIANOS DE PARÍS.

Bord	pesetas	875
Folké	"	1.050 y 1.100
Gilsón	"	1.000
Krieglstein	"	1.100 y 1.300
Pleyel	"	1.300 y 1.700
Erard	"	1.500 y 1800

Organos para Iglesia de Cavaille Coll, de diferentes precios, facilidades en el pago.—Armeniums de Alexandre, de 175 pesetas en adelante instrumentos de Banda y Orquesta.

Toda pieza que no se halla en dicho Almacén se entrega a las 48 horas de hacer el pedido.

Se compran y venden Pianos y Armoniums usados.—Alquiler, Cambio Reparación y Afinación.

Se remiten catálogos a quien pida.

IMPRENTA

DE

LA UNIÓN LIBERAL

Montado este Establecimiento con arreglo a los últimos adelantos del arte tipográfico, se encarga de toda clase de trabajos.

Tarjetas, Circulares, Membretes de cartas y sobres, Memorandums, Prospectos, billetes, facturas, Folletos, esquelas de defunción, Invitaciones, &, &.

El Establecimiento estará abierto dia y noche.

Calle del 31 de Agosto, 28

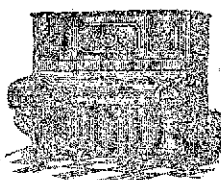
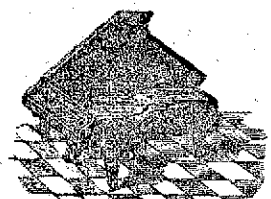
ALMACEN DE MUSICA, PIANOS Y ARMONIUMS

ORGANOS Y DEMÁS INSTRUMENTOS

DIAZ Y JORNET

16, Avenida de la Libertad, 16

Depósito de pianos de Aguirre.



Ediciones ECONOMICAS de música Española, Francesa, Italiana, Alemana, etc., etc.

Pianos de las mejores casas del extranjero. Erard, Pleyel, Folké, Herz, Flecké, Graven, Aucher, etc., etc.

Música para Bandas militares y de Armonía, partituras y partes separadas, instrumentación alemana.

Alquiler de pianos.—Ventas a plazos y al contado.—Afinaciones y reparaciones.

LOS ENCARGOS SE SIRVEN CON LA MAYOR PUNTUALIDAD.