

# ELIXIR ESTOMACAL

## DE SAIZ DE CARLOS

Lo recetan los médicos de todas las naciones; es tónico digestivo y antigastrálgico; cura el 85 por 100 de los enfermos del estómago e intestinos, aunque sus dolencias sean de más de 80 años de antigüedad y hayan fracasado todos los demás medicamentos. Cura el dolor de estómago, las acenias, aguas de boca, vómitos, la indigestión, las dispepsias, estreñimiento, diarrea y disenteria, dilatación del estómago, úlcera del estómago, neurastenia gástrica, hipercloridia, anemia y clorosis con dis-

pepsia, etc. cura porque aumenta el apetito, auxilia la acción digestiva, el enfermo come más digiere mejor y hay más asimilación y nutrición completa. Cura el mareo del mar. Una comida abundante se digiere sin dificultad con una cucharada de Elixir de Saiz de Carlos, de agradable sabor, inofensivo lo mismo para el enfermo que para el que está sano, pudiéndose tomar a la vez que las aguas minero-medicina-

les y su sustitución de ellas y de los licores de mesa. No sólo cura, sino que obra como preventivo impidiendo con su uso las enfermedades del tubo digestivo. Dieciséis años de éxitos constantes. Exíjase en las etiquetas de las botellas la palabra STOMALIX, marca de fábrica registrada. De venta, Serrano, 30, farmacia, Madrid y principales de España, Europa y de América.

# Almanaque Bailly-Baillière

ENCICLOPEDIA POPULAR ILUSTRADA PARA 1915

EN BASTICA  
1,50 ptas.



CONTIENE  
2 pesetas

REGALO DE  
1.000 décimos de la lotería de Julio de 1915, cuyos premios pueden importar 345.900 pesetas

PARTICIPACION  
en el año 1914 de la Lotería de Madrid, pudiendo importar hasta 100.000 pesetas

Un tomo de cerca de 500 páginas. = 1.000 grabados en negro y color. En Provincias, 0,50 más para gastos de franquicia y envío.

**VINO DE PEPTONA ORTEGA**

COMPRESOS ALIMENTICIOS ORTEGA

para CONVALESCIENTES y PERSONAS DÉBILES es el mejor tónico y nutritivo. Los enfermos, mala digestión, anemia, etc. Los ANÉMICOS deben emplear el **Vino ferruginoso**, que tiene las propiedades del anterior, más la suministrante del hierro.

Preparado reparador y asimilable. Muy útil para personas sanas ó enfermas que necesitan tomar alimentos fácilmente digeribles y nutritivos con frecuencia (debilidad, fatiga, viajes, etc.)

Cada comprimido equivale a 50 gramos de carne de vaca.

Caja con 48 comprimidos: 300 ptas.

Medallas de Oro en el IX Congreso Internacional de Higiene y en las Exposiciones Nacionales de Bruselas y Buenos Aires.

**ORTEGA** Laboratorio-fábrica: Puente de Vallecas. Farmacia: Calle del León, 13.-MADRID

**El Nuevo Aperitivo**

para toda clase de Carnes, Guisados y Fiambres, Pescados, etc.

**SAYORA**

Preparado por **J. COLMAN, Ltd., LONDRES.**

De venta en los principales Ultramarinos.

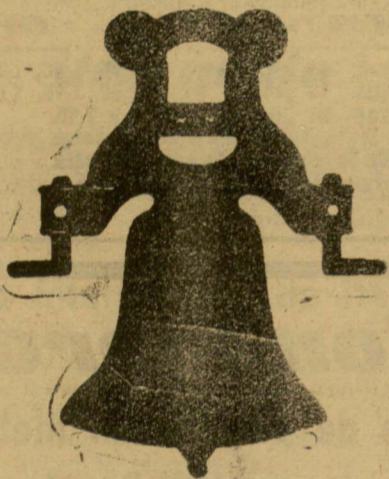
Unos Importadores: **A. CONRAD y Cia. S. en C. BILBAO.**

Gran fundición de campanas y fábrica de relojes de torre

# HIJOS DE IGNACIO MURUA

Gran diploma de honor y medalla de oro en la Exposición Hispano-Francesa de Zaragoza de 1908

Calle de Francia y Portal de Urbina VITORIA (Alava)



Campanas de yugo de hierro de una sola pieza

Esta antigua y acreditada fábrica se halla dotada de maquinaria la más moderna que se conoce y de la mayor precisión, movida por motores eléctricos para la construcción de relojes públicos de todas clases.

CAMPANAS forma española y romana en las mejores formas que se conocen con la nota que se convenga, distinguiéndose de las otras fábricas por su limpieza de fundición.

YUGOS DE HIERRO para el volteo de las campanas (con privilegio de invención), los más sólidos, elegantes y prácticos que se conocen. Pueden adaptarse a cualquier forma o peso de la campana, sin necesidad de bajarlas de la torre.

Se garantiza por diez años. Se emprenden obras de esta género sin coste de consultar esta casa.

Se tienen presupuestos y catálogos.

PROBAD LOS EXQUISITOS CHOCOLATES

# "BORAO"

de Zaragoza

## Aguas de Alceda y Ontaneda

CLORURADO SULFIDRICO-AZOADAS

Para las enfermedades de la piel, insuflaciones.

Especializadas para los catarros del aparato respiratorio.

Las inhalaciones de los gases y vapores de estas aguas son de reconocida eficacia. Cuando el estomago es húmedo y acompañado de expectoración matutina, el éxito es seguro.

Esta localidad dista hora y media de San Sebastián por ferrocarril. Clima excelente. Paisajes espléndidos. Hoteles confortables. Pídanse gratis e informes al Administrador en Ontaneda.

## Gotas Madres Sulfurosas de Bar

Las Gotas Madres Sulfurosas de Bar es la medicación sulfurosa por excelencia. Las Gotas Madres Sulfurosas de Bar se emplean en las herpes, llagas, bronquitis, eczema y siempre que está indicado el uso del azufre o de las aguas minerales sulfurosas. Las Gotas Madres Sulfurosas de Bar pueden usarse en agua para bebidas, baños, gargarismos, pulverizaciones, pomadas, etc.

Con las Gotas Madres Sulfurosas de Bar se obtiene toda la medicación sulfurosa a domicilio. SERVICIO DEL FRASCO: 3 PESETAS. De venta en las principales farmacias de Guipúzcoa.

Tose Vd

Escupe Vd

Sufre Vd

# PECTORAL RICHELET

(Sin Alcohol) ni Azúcar



que no solamente le quitará radicalmente los síntomas dolorosos si no todavía le fortalecerá a Vd. los pulmones y los bronquios y le evitará toda recaída.

JAMÁS SE HA CONOCIDO UN DESACIERTO

El "PECTORAL RICHELET" no contiene ni alcohol ni azúcar no cansa jamás el estómago.

Precio: 4 pesetas.

De venta en todas las Droguerías y principales Boticas de España.

Laboratorio: L. RICHELET Rue Gambetta, 13, SEDAN (Francia)

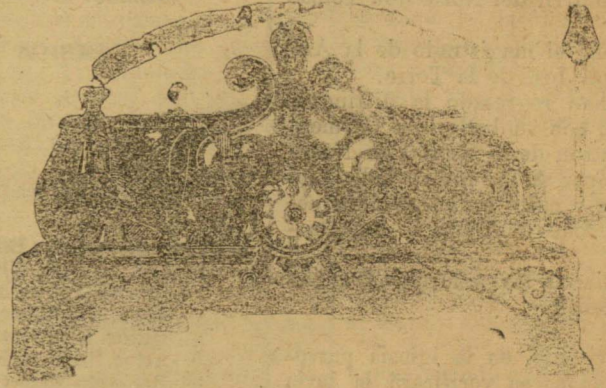
Depositarlo general para toda España: D. FRANCISCO LOYARTE, Calle Loyola, 9, SAN SEBASTIÁN

En la Imprenta de este periódico se reciben esquelas de defunción hasta las tres de la madrugada.

**EGMAR**

**LA MEJOR DEL MUNDO**

**FRANCISCO MURGA ZULUETA**  
antes Echebaster e Hijo  
ESTABLECICOO EN EL AÑO 1897:  
Pintorería, 82 y Nueva Dentro. VITORIA



Especialidad en campanas y accesorios para su construcción por el sistema de seguridad. Gran solidez de las fundiciones. Real patente de invención por 20 años de espaldas, armazones para colocación de campanas. Patente de invención por 15 años de los muy prácticos y originales yugos metálicos. Real patente de nuevos tipos e perfiles de campanas, premiadas en 1903 en la capital y en la Exposición de Zaragoza en 1908, con diploma de honor en ambas, de primer término en su género. Posterior al año 1904 una serie adquiridas las tres patentes mencionadas. Anterior patente hoy convertida por la misma familia en el volteo de campanas y en combiación con yugos metálicos. Instalación de estraperos, construcción de chapiteles y demás concernientes al ramo. **Fábrica de relojes de torre y fundición de campanas** Fundada el año 1834