



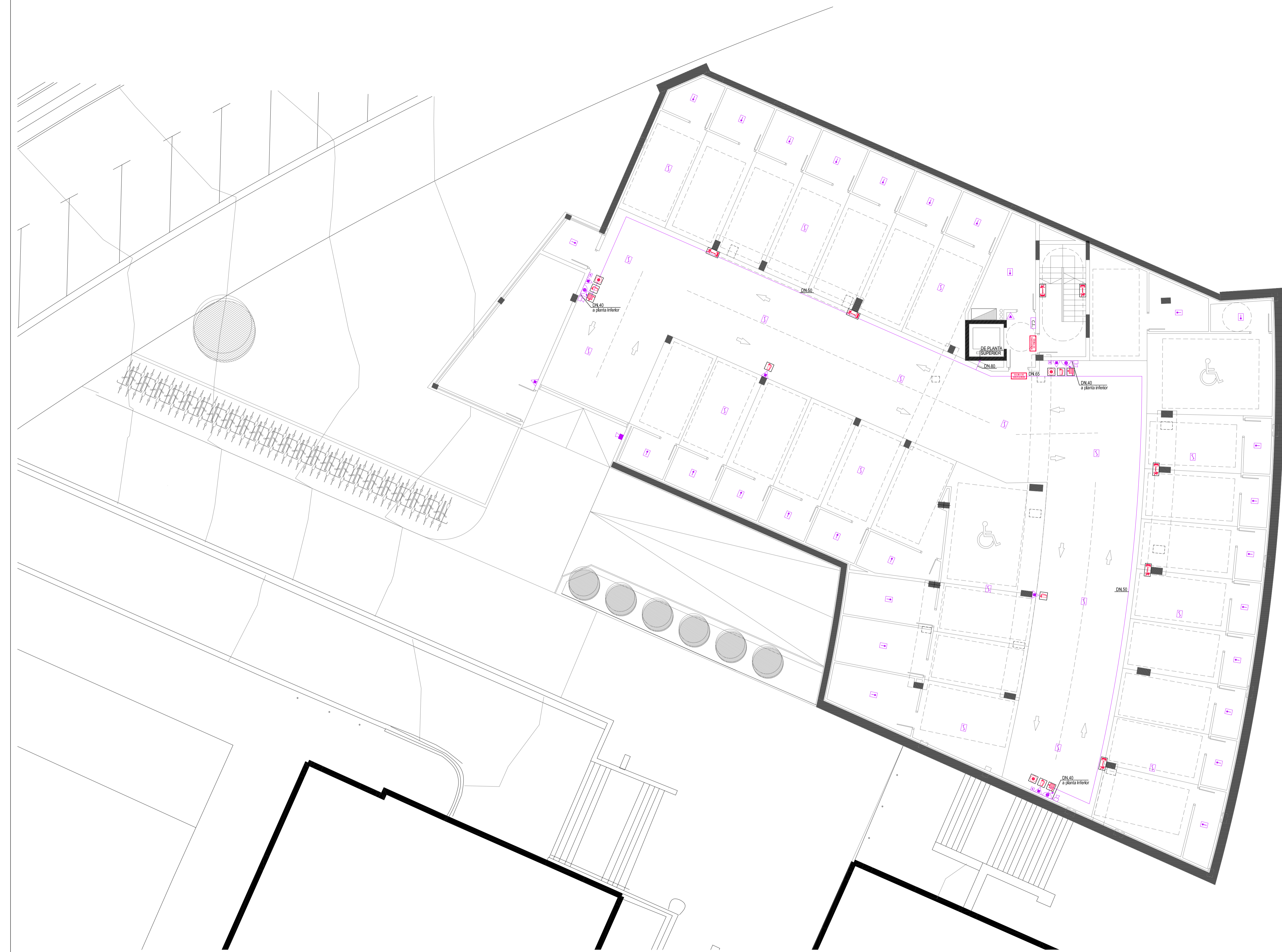
LEYENDA INCENDIOS	
	CENTRAL DE INCENDIOS
	TUBERIA ACERO GALVANIZADO DIN-2440
	BOCA DE INCENDIOS EQUIPADA
	EXTINTOR DE POLVO EFICACIA 21A-113B
	EXTINTOR DE CO2 EFICACIA 89B
	PULSADOR DE SUPERFICIE
	DETECTOR DE HUMOS
	DETECTOR TERMORELOCOMETRICO CONVENCIONAL
	SIRENA ACUSTICA DOBLE TONO
	SIRENA OPTICO ACUSTICA EN EXTERIOR
	DETECTOR DE INCENDIOS

LEYENDA SEÑALIZACION	
	SEÑALIZACION SENTIDO DE EVACUACION
	NO SALIDA DE EMERGENCIA
	BOCA DE INCENDIOS EQUIPADA
	EXTINTOR
	PULSADOR DE SUPERFICIE
	SALIDA DE SECTOR/LOCAL
	SALIDA DE EMERGENCIA PLANTA/EDIFICIO
	SEÑALIZACION SENTIDO DE EVACUACION

55 APARTAMENTOS PARA MAYORES EN LA PARCELA "g.00 Equipamiento Comunitario" A.I.U. "IN.05 MONS" DE DONOSTIA

PROYECTO DE EJECUCIÓN			
Colaborador:	INSTALACIÓN DE INCENDIOS PLANTA SÓTANO -2		
Redactor:	 <small>FERNANDO GARATE CHURRUARUA Y URAN ALDAMA ELORZA</small> <small>EDIFICIO ADJUTICIOS S.L.P. P.O. BOX 10001171 48940 Donostia - Vizcaya. Teléfono: 943 45 04 00 Fax: 943 45 10 00 email: donostia@fiark.com - www.fiark.com</small>	Promotor:	<small>ENTIDAD PÚBLICA EMPRESARIAL DE VIVIENDA - DONOSTIAKO ETXEGINTZA</small> <small>SEPTIEMBRE - 2.014</small>
Escala:		11.01	Plano:
Escala:		1/100	Plano:

COLABORADOR: VISADO BISATUA
 VISADO: VISADO BISATUA
 15/09/2014
 VISADO BISATUA



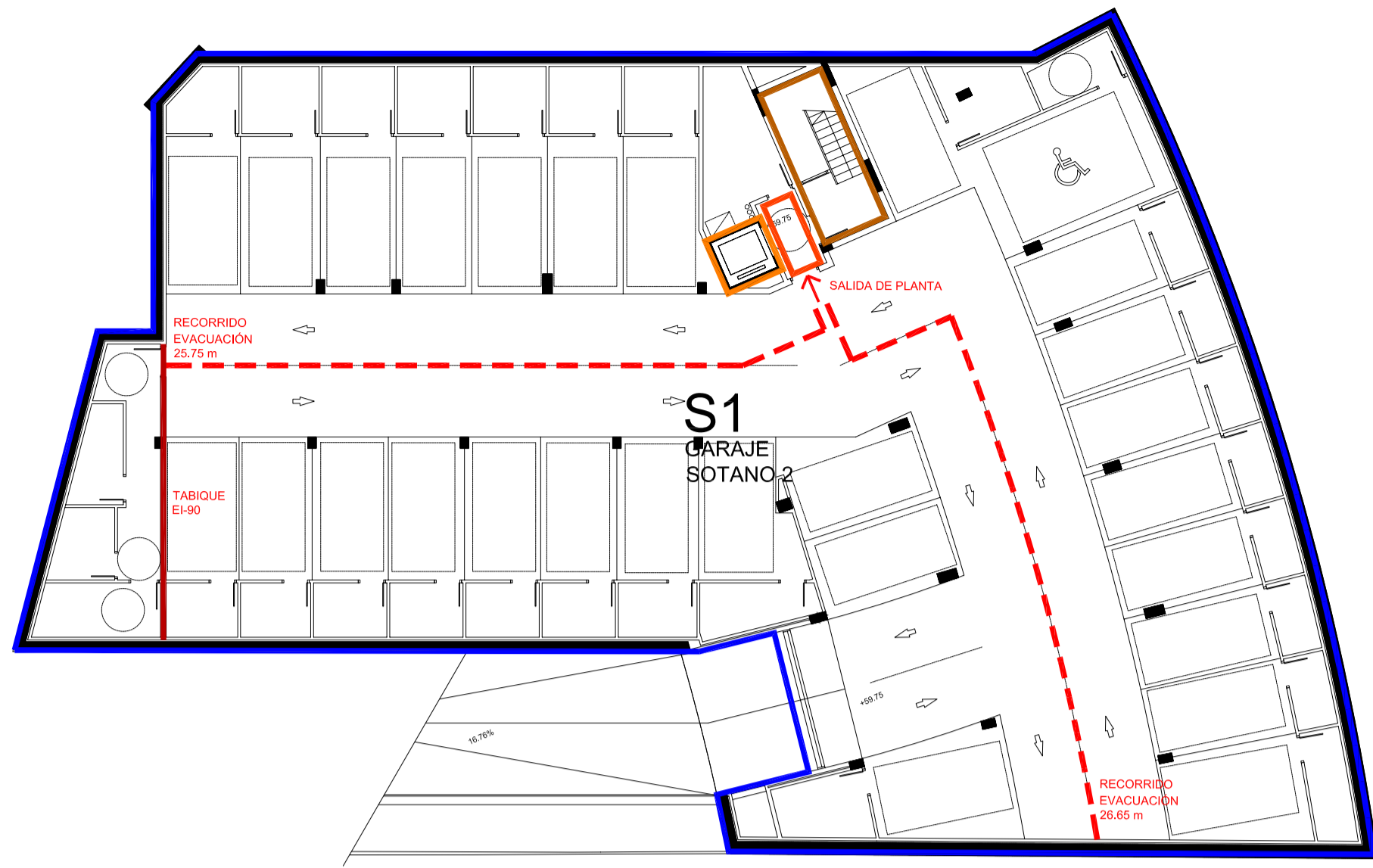
LEYENDA INCENDIOS	
	CENTRAL DE INCENDIOS
	TUBERIA ACERO GALVANIZADO DIN-2440
	BOCA DE INCENDIOS EQUIPADA
	EXTINTOR DE POLVO EFICACIA 21A-113B
	EXTINTOR DE CO2 EFICACIA 89B
	PULSADOR DE SUPERFICIE
	DETECTOR DE HUMOS
	DETECTOR TERMOVELOCIMETRICO CONVENCIONAL
	SIRENA ACUSTICA DOBLE TONO
	SIRENA OPTICO ACUSTICA EN EXTERIOR
	DETECTOR DE INCENDIOS

LEYENDA SEÑALIZACION	
	SEÑALIZACION SENTIDO DE EVACUACION
	NO SALIDA DE EMERGENCIA
	BOCA DE INCENDIOS EQUIPADA
	EXTINTOR
	PULSADOR DE SUPERFICIE
	SALIDA DE SECTOR/LOCAL
	SALIDA DE EMERGENCIA PLANTA/EDIFICIO
	SEÑALIZACION SENTIDO DE EVACUACION

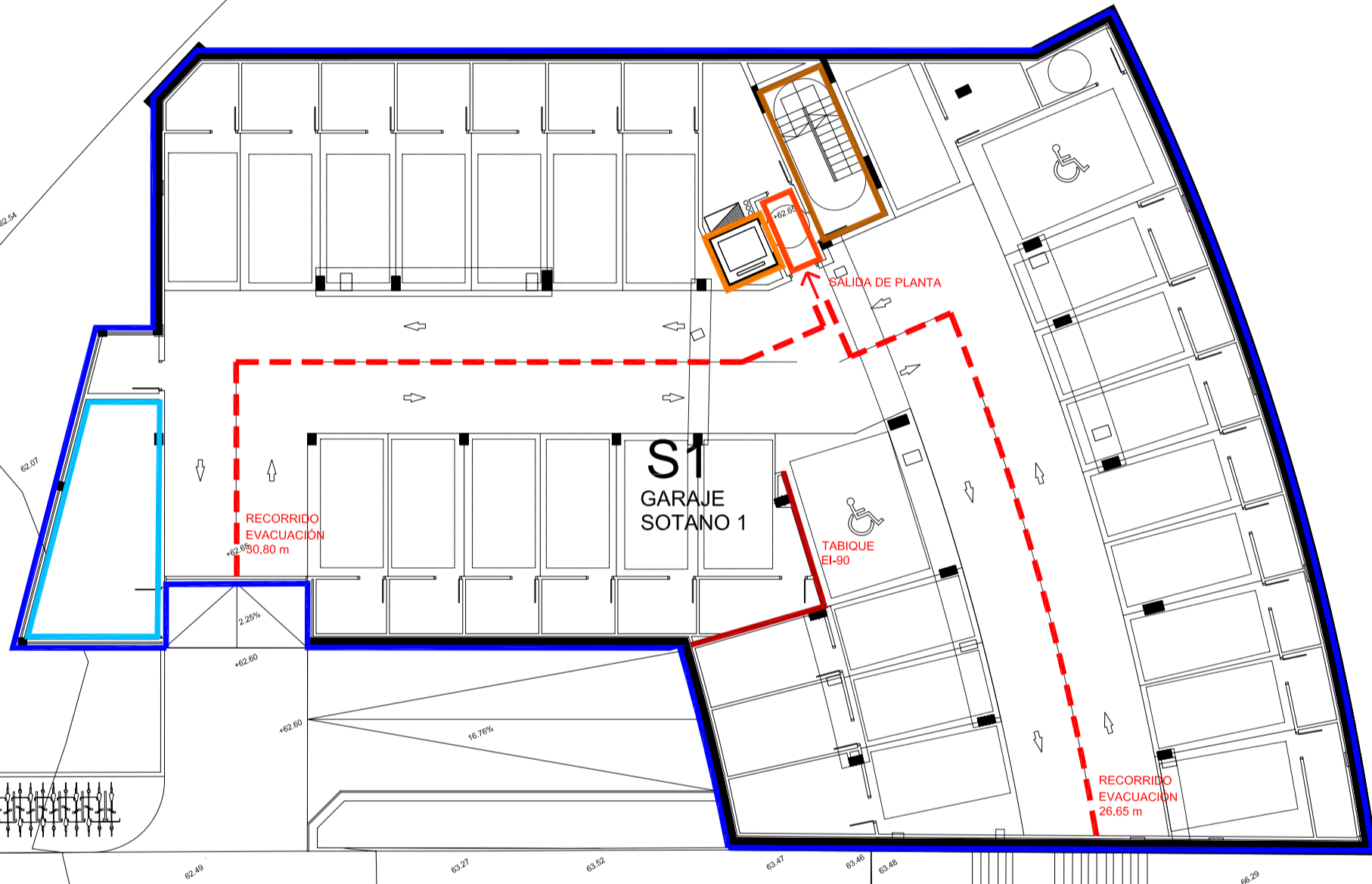
55 APARTAMENTOS PARA MAYORES EN LA PARCELA "g.00 Equipamiento Comunitario" A.I.U. "IN.05 MONS" DE DONOSTIA

PROYECTO DE EJECUCIÓN			
Colaborador:	INSTALACION DE INCENDIOS PLANTA SÓTANO -1		
Redactor:			Promotor:
<small>FERNANDO GARRATE OJARRUGA Y UJAIN ALDAMA ELORZA</small> <small>ESPECIALISTAS EN SISTEMAS DE ALARMA Y SEGURIDAD</small>		<small>ENTIDAD PUBLICA EMPRESARIAL DE VIVIENDA- DONOSTIAKO ETXEGINTZA</small>	
Plano:		Escala:	
II.02		1/100	
<small>SEPTIEMBRE - 2.014</small>			

VISADO BISATUA
 15/09/2014
 COLABORADOR DE ANÁLISIS TÉCNICOS Y CÁLCULOS
 INGENIERO DE OBRAS DE CONSTRUCCIÓN
 INGENIERO DE OBRAS DE CONSTRUCCIÓN



PLANTA SÓTANO 2



PLANTA SÓTANO 1

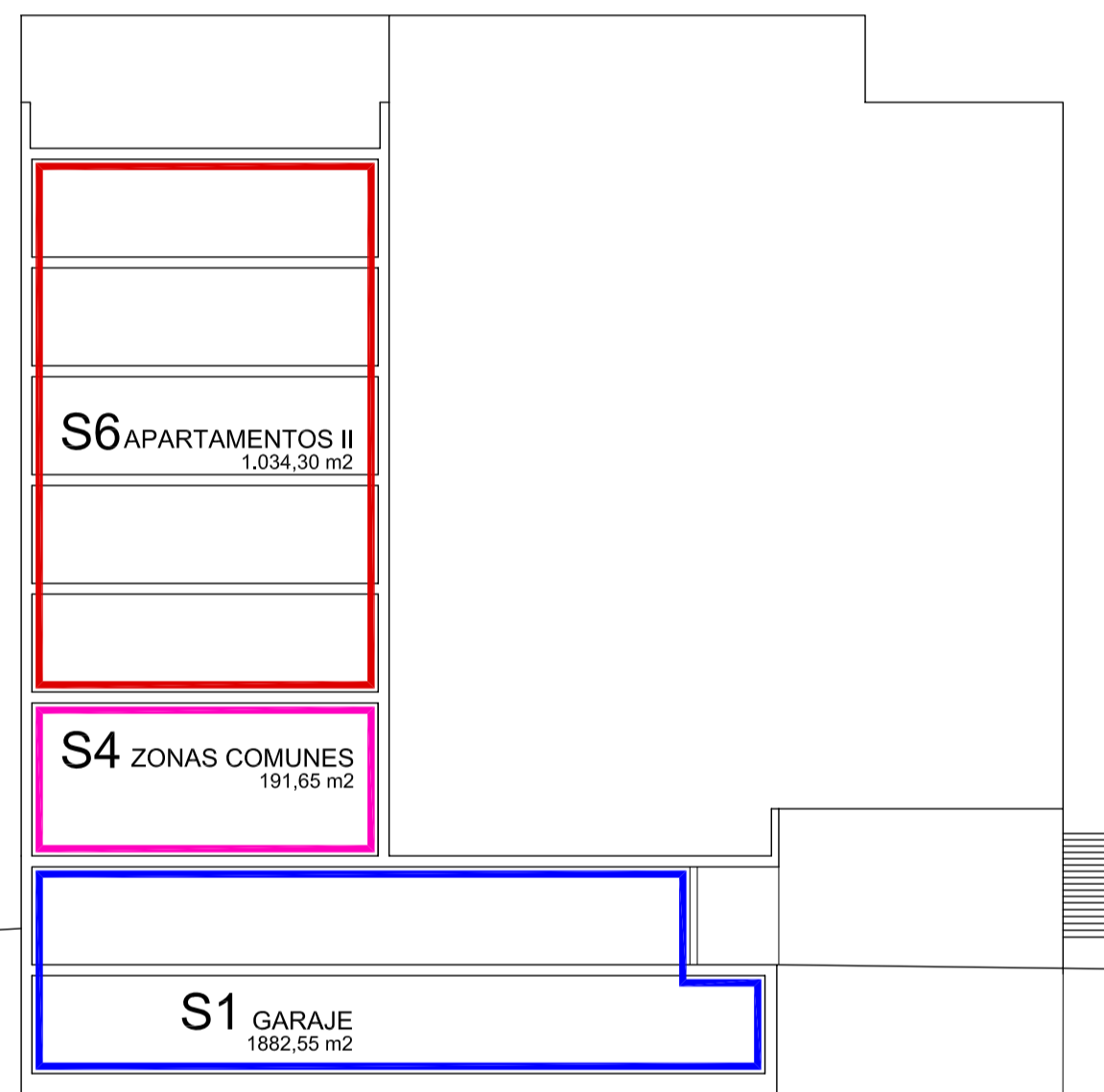


PLANTAS I-IV

LEYENDA

S1	GARAJE. SÓTANO 2	1882,55 m ²	
S2	LOCALES. PLANTA BAJA	270,50 m ²	
S3	ACCESO. PLANTA BAJA. SECTOR DE RIESGO MÍNIMO	66,60 m ²	
S4	ZONAS COMUNES. PLANTA BAJA	191,65 m ²	
S5	APARTAMENTOS. PLANTA ZONA A	2.359,20 m ²	
S6	APARTAMENTOS. PLANTA ZONA B	1.034,30 m ²	

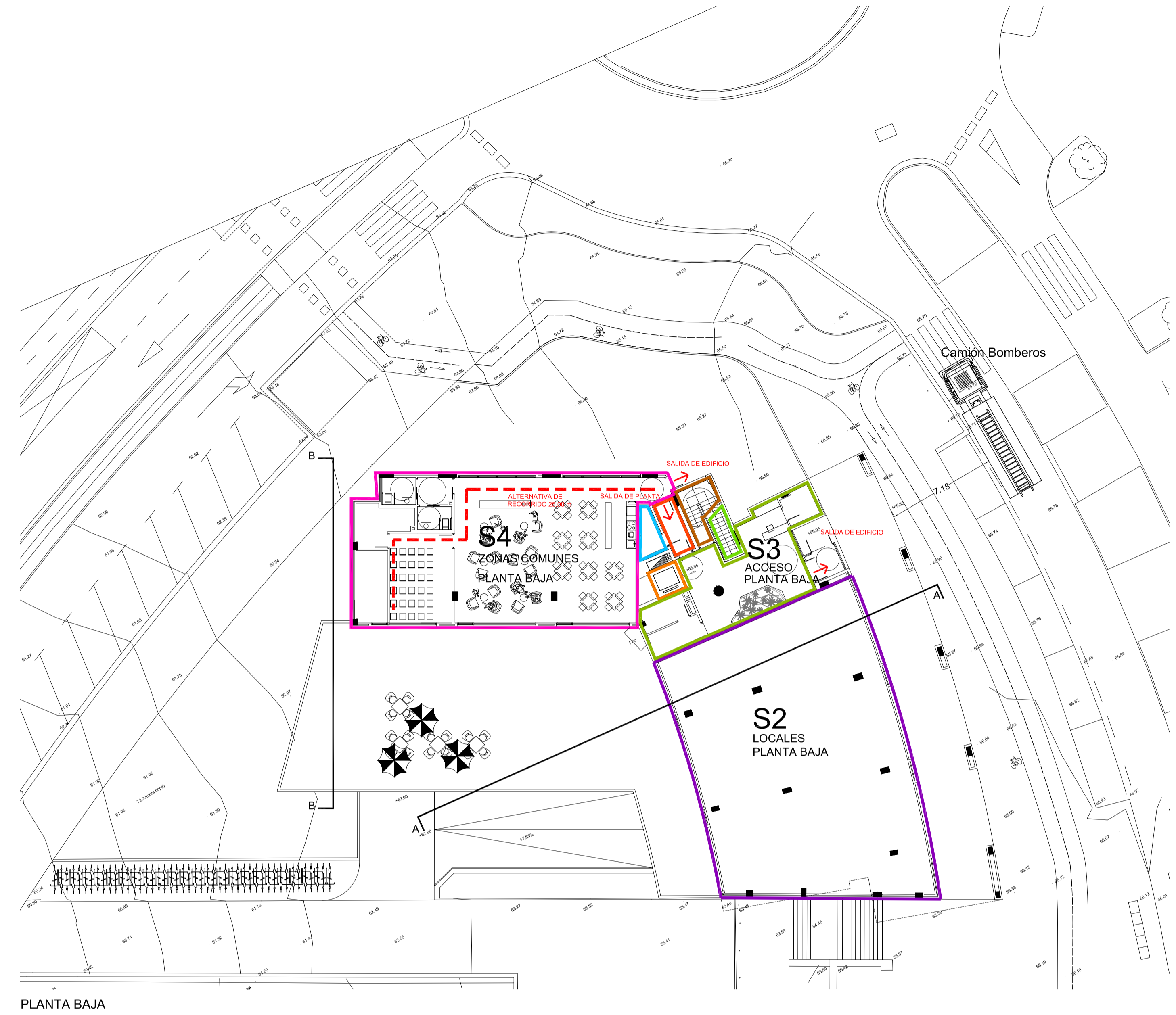
HUECO ASCENSOR	
ESCALERA PROTEGIDA	
ESCALERA ESPECIALMENTE PROTEGIDA	
VESTÍBULO PREVIO	
ZONA DE RIESGO ESPECIAL	
RECORRIDO DE EVACUACIÓN	



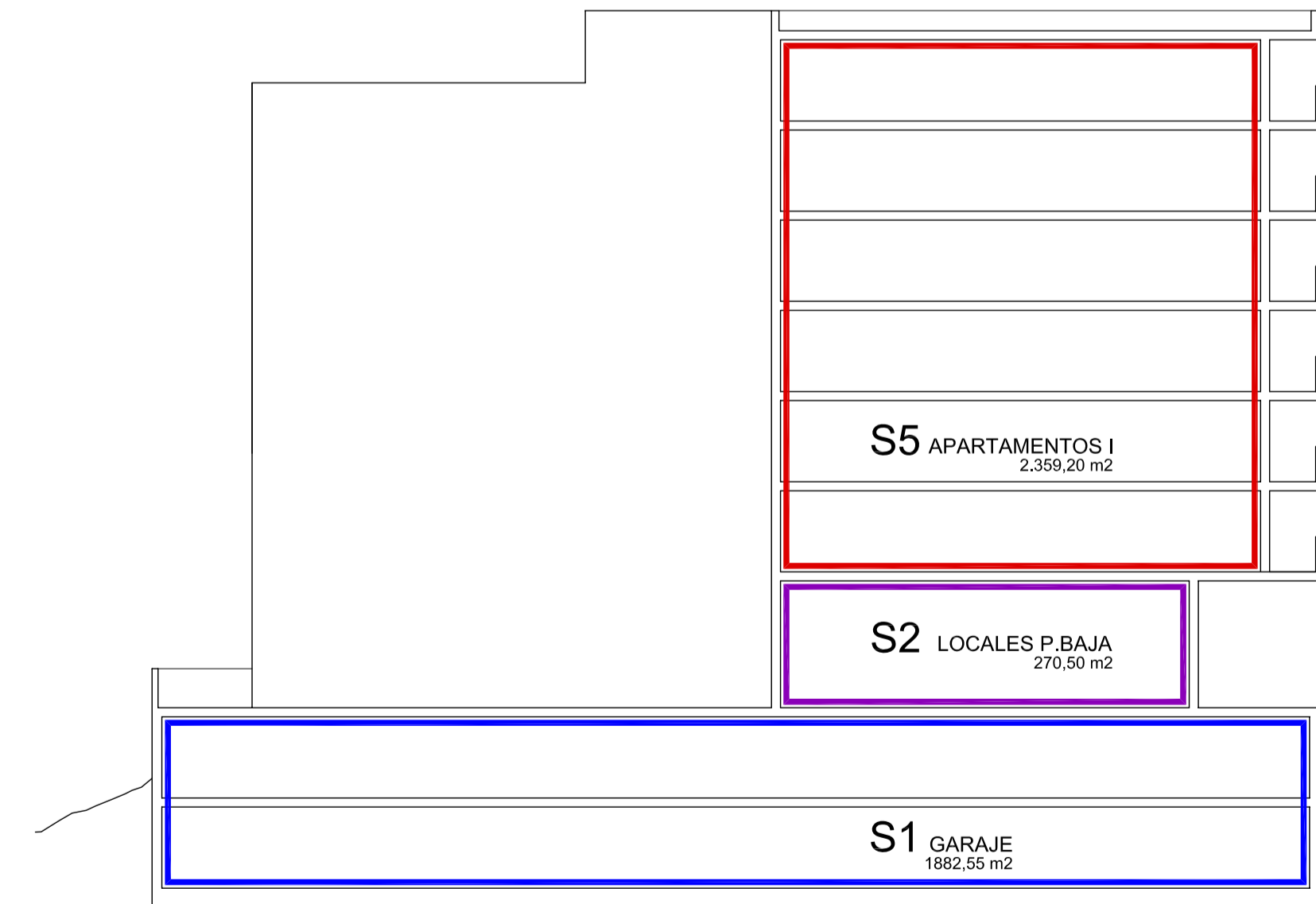
SECCIÓN B-B



PLANTA VI



PLANTA BAJA



SECCIÓN A-A

55 APARTAMENTOS PARA MAYORES EN LA PARCELA "g.00 Equipamiento Comunitario" A.I.U. "IN.05 MONS" DE DONOSTIA

PROYECTO DE EJECUCIÓN

Colaborador: **INSTALACIÓN DE INCENDIOS SECTORIZACIÓN, EVACUACIÓN E INTERVENCIÓN BOMBEROS**

Redactor: **FIARK ARQUITECTOS**

Promotor: **ENTIDAD PÚBLICA EMPRESARIAL DE VIVIENDA - DONOSTIA ETEKINTZA**

Plano: **II.03**

Escala: **1/200**

Fecha: **15/09/2014**

Visado: **VISADO BISATUA**