

- A - Perfil máximo III
- B - Perfil máximo III
- C - Perfil máximo III

PLAN ESPECIAL DE ORDENACIÓN URBANA
DEL SUBÁMBITO "AU.01.2 RODIL"

DONOSTIA / SAN SEBASTIÁN
mayo 2019

DOCUMENTO "B. NORMAS URBANÍSTICAS"

ORDENACIÓN ALTERNATIVA
PERFILES EDIFICATORIOS
PLANTA

1:500

g+d arkitektura

01

— Estructura mínima
— Superficie orientativa del proyecto

PLAN ESPECIAL DE ORDENACIÓN URBANA
DEL SUBÁMBITO "AU.01.2 RODIL"

DONOSTIA / SAN SEBASTIÁN
mayo 2019

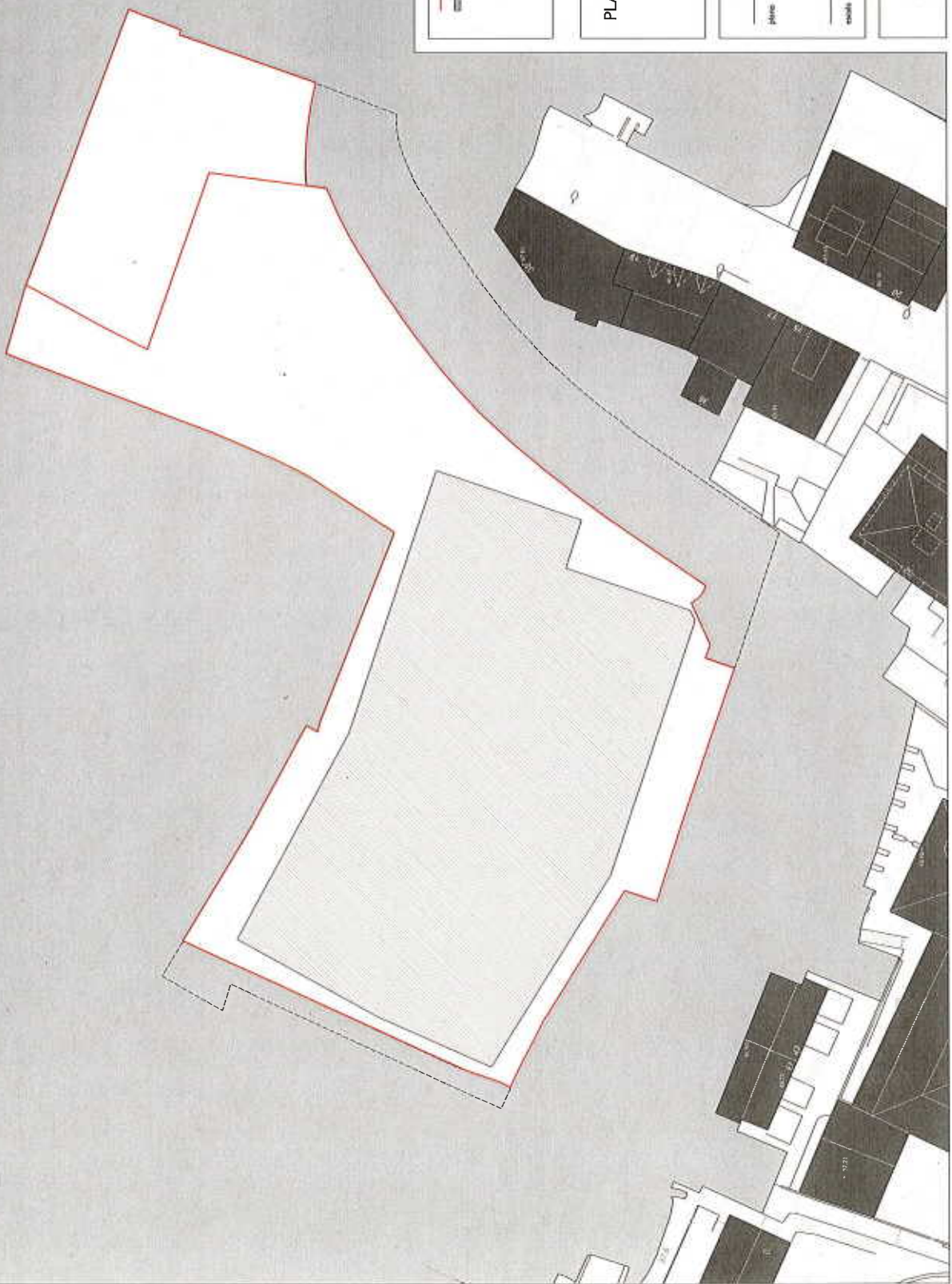
DOCUMENTO "B. NORMAS URBANÍSTICAS"

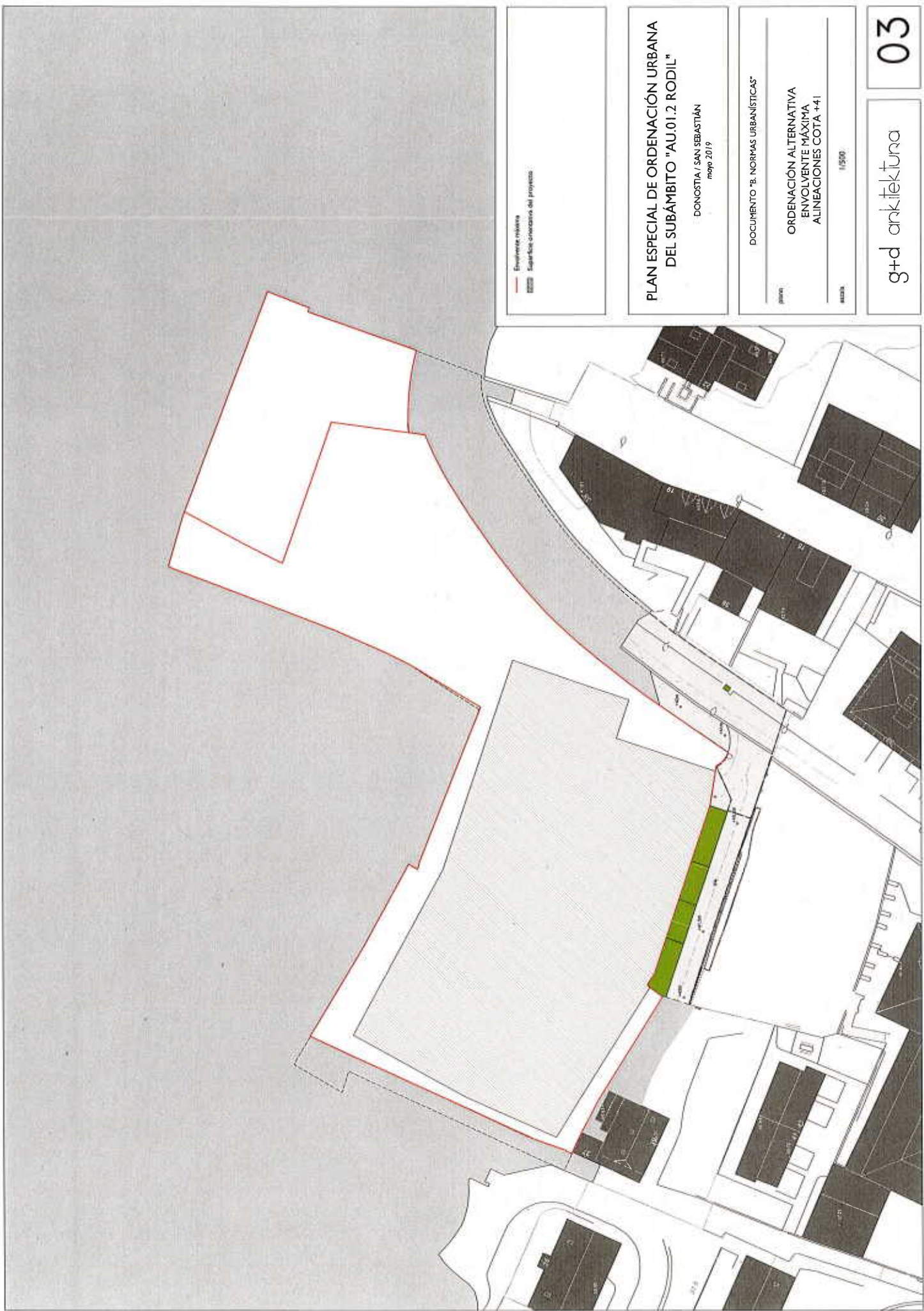
ORDENACIÓN ALTERNATIVA
ENVOLVENTE MÁXIMA
ALINEACIONES COTA +38

1:1500

g+d arktektuna

02





Envolvente máxima
Superficie urbanizada del proyecto

PLAN ESPECIAL DE ORDENACIÓN URBANA DEL SUBÁMBITO "AU.01.2 RODIL"

DONOSTIA / SAN SEBASTIÁN
mayo 2019

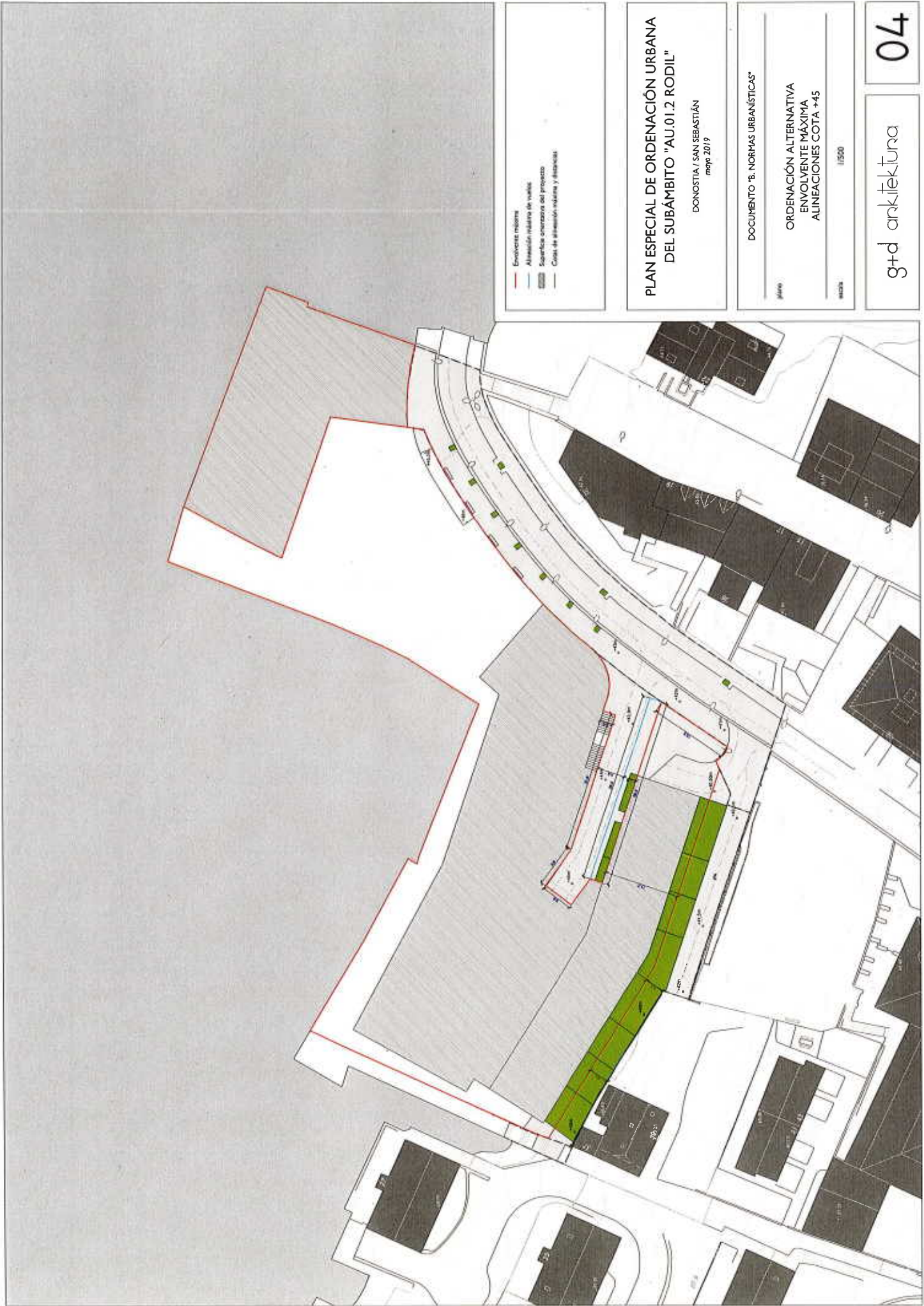
DOCUMENTO "B. NORMAS URBANÍSTICAS"

ORDENACIÓN ALTERNATIVA
ENVOLVENTE MÁXIMA
ALINEACIONES COTA +41

1/500

g+d arkitektura

03



- Envoltura máxima
- Alineación relativa de vialidad
- Superficie operativa del proyecto
- Cotas de alineación máxima y mínima

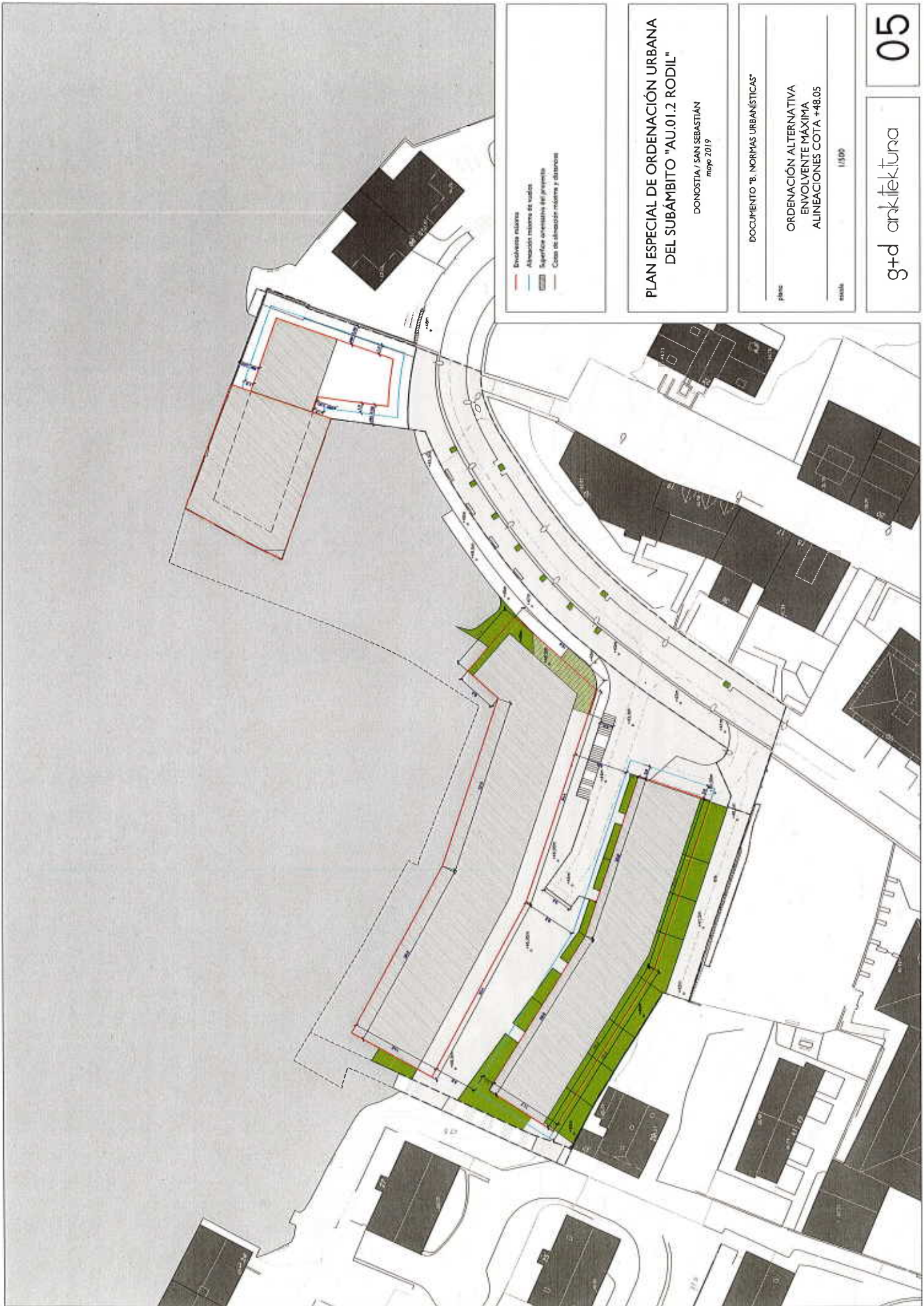
**PLAN ESPECIAL DE ORDENACIÓN URBANA
DEL SUBÁMBITO "AU.01.2 RODIL"**

DONOSTIA / SAN SEBASTIÁN
mayo 2019

DOCUMENTO "B. NORMAS URBANÍSTICAS"

ORDENACIÓN ALTERNATIVA
ENVOLVENTE MÁXIMA
ALINEACIONES COTA +45

1/500



- Estructura urbana
- Alimentación sistema de aguas
- Superficie reservada por proyecto
- Cotas de alineación máxima y distancia

**PLAN ESPECIAL DE ORDENACIÓN URBANA
DEL SUBÁMBITO "AU.01.2 RODIL"**

DONOSTIA / SAN SEBASTIÁN
mayo 2019

DOCUMENTO "B. NORMAS URBANÍSTICAS"

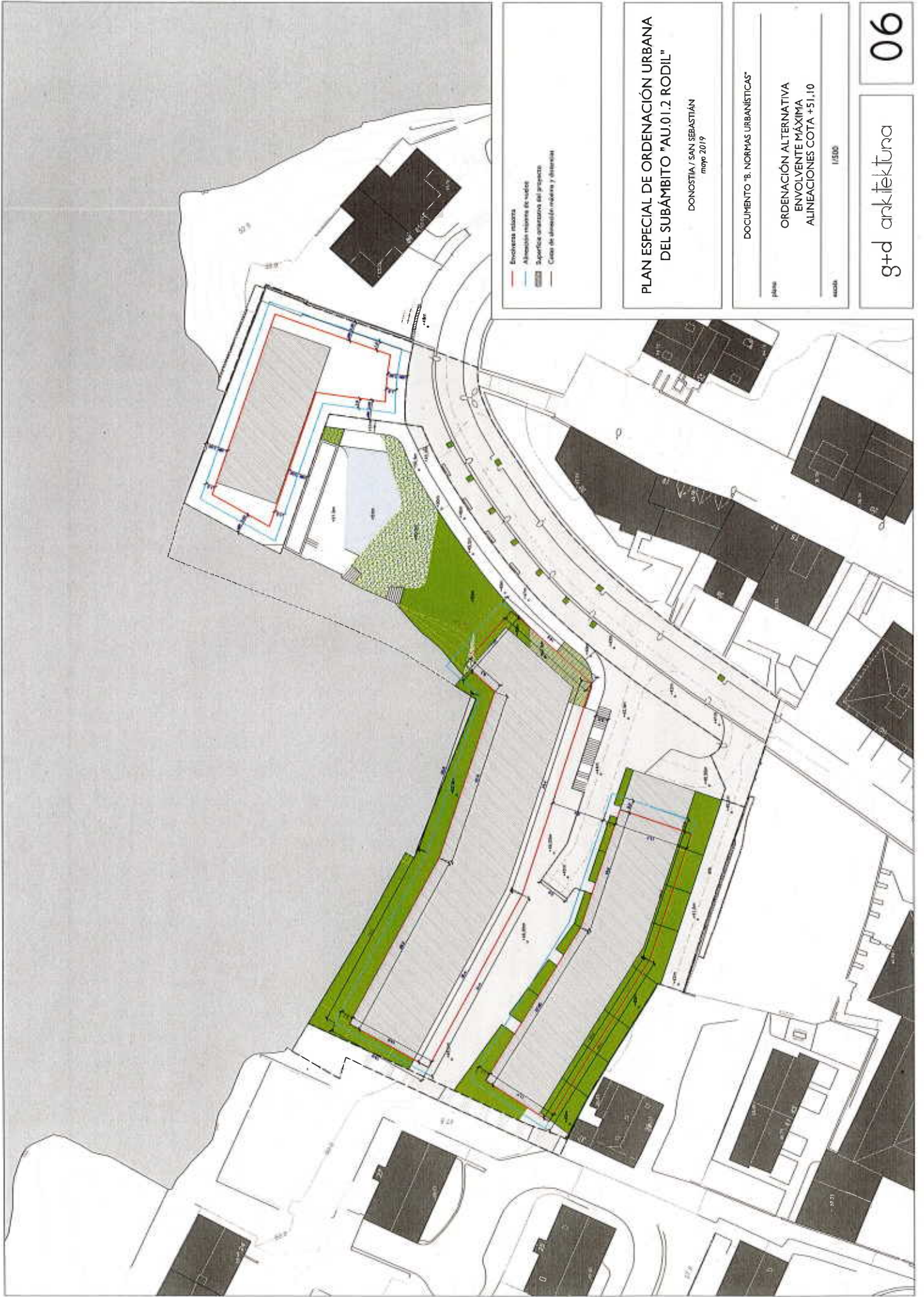
plano

escala 1:500

ORDENACIÓN ALTERNATIVA
ENVOLVENTE MÁXIMA
ALINEACIONES COTA +48.05

g+d arkitektura

05



**PLAN ESPECIAL DE ORDENACIÓN URBANA
DEL SUBÁMBITO "AU.01.2 RODIL"**

DONOSTIA / SAN SEBASTIÁN
mayo 2019

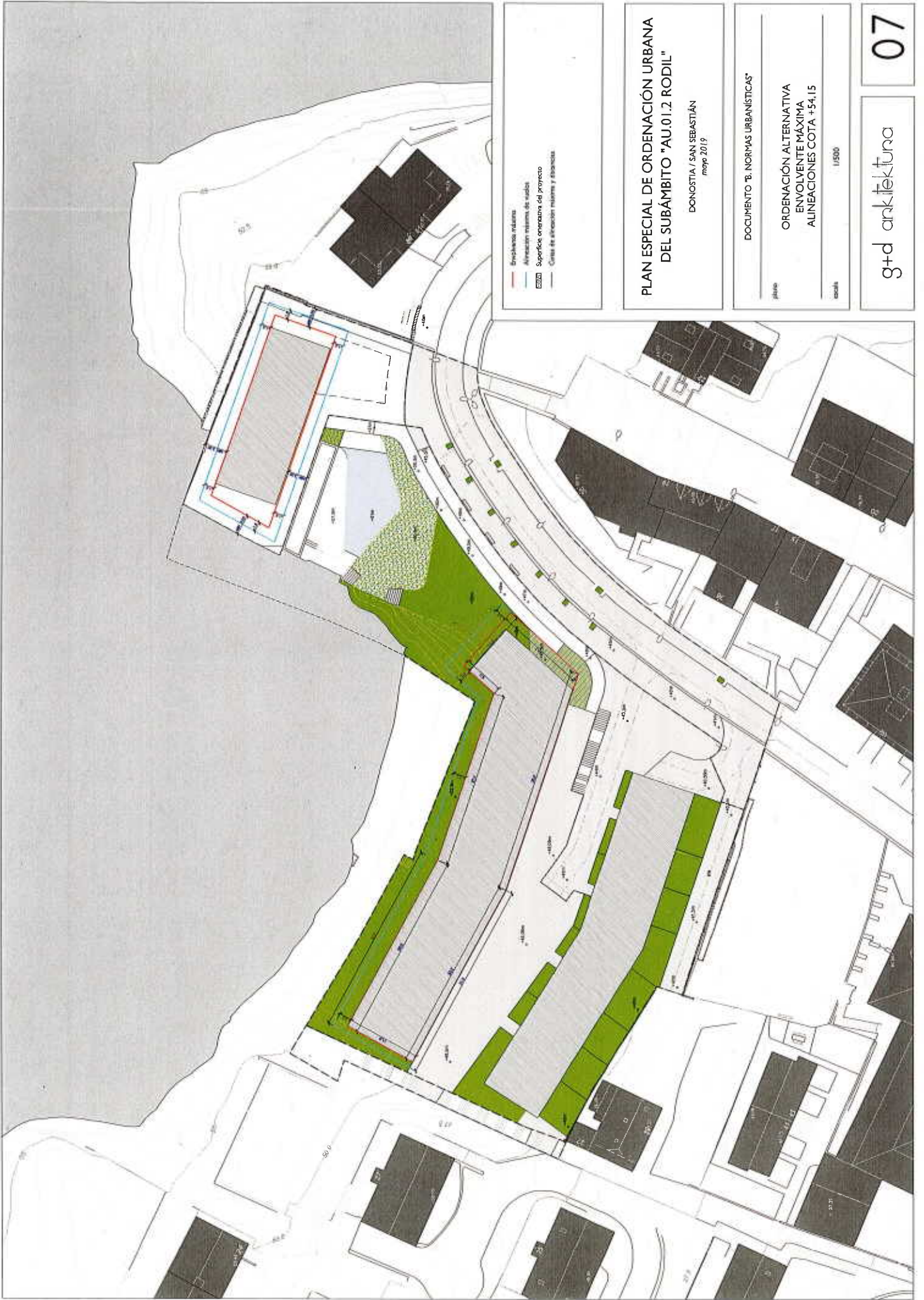
DOCUMENTO "B. NORMAS URBANÍSTICAS"

ORDENACIÓN ALTERNATIVA
ENVOLVENTE MÁXIMA
ALINEACIONES COTA +51,10

1/500

g+d arkitektura

06

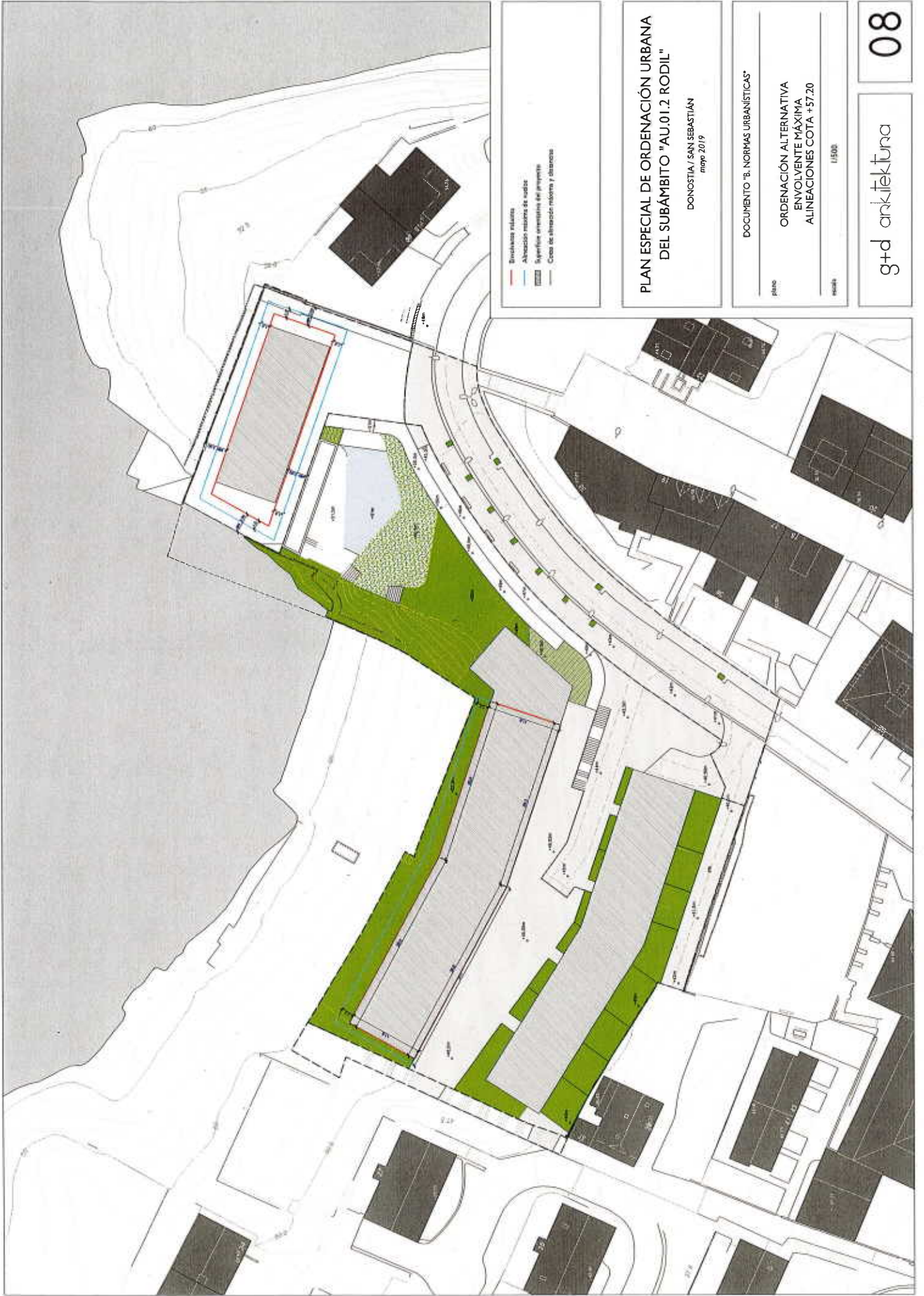


— Espaldado urbano
 — Alineación máxima de calles
 [Hatched Box] Superficie ordenada del proyecto
 — Línea de alineación máxima y abanicos

**PLAN ESPECIAL DE ORDENACIÓN URBANA
 DEL SUBÁMBITO "AU.01.2 RODIL"**
 DONOSTIA / SAN SEBASTIÁN
 mayo 2019

DOCUMENTO "B. NORMAS URBANÍSTICAS"
 ORDENACIÓN ALTERNATIVA
 ENVOLVENTE MÁXIMA
 ALINEACIONES COTA +54.15
 escala 1:500

g+d arkitektura
 07



- Edificios existentes
- Alineación máxima de edificio
- Superficie orientativa del proyecto
- Línea de alineación máxima y distancia

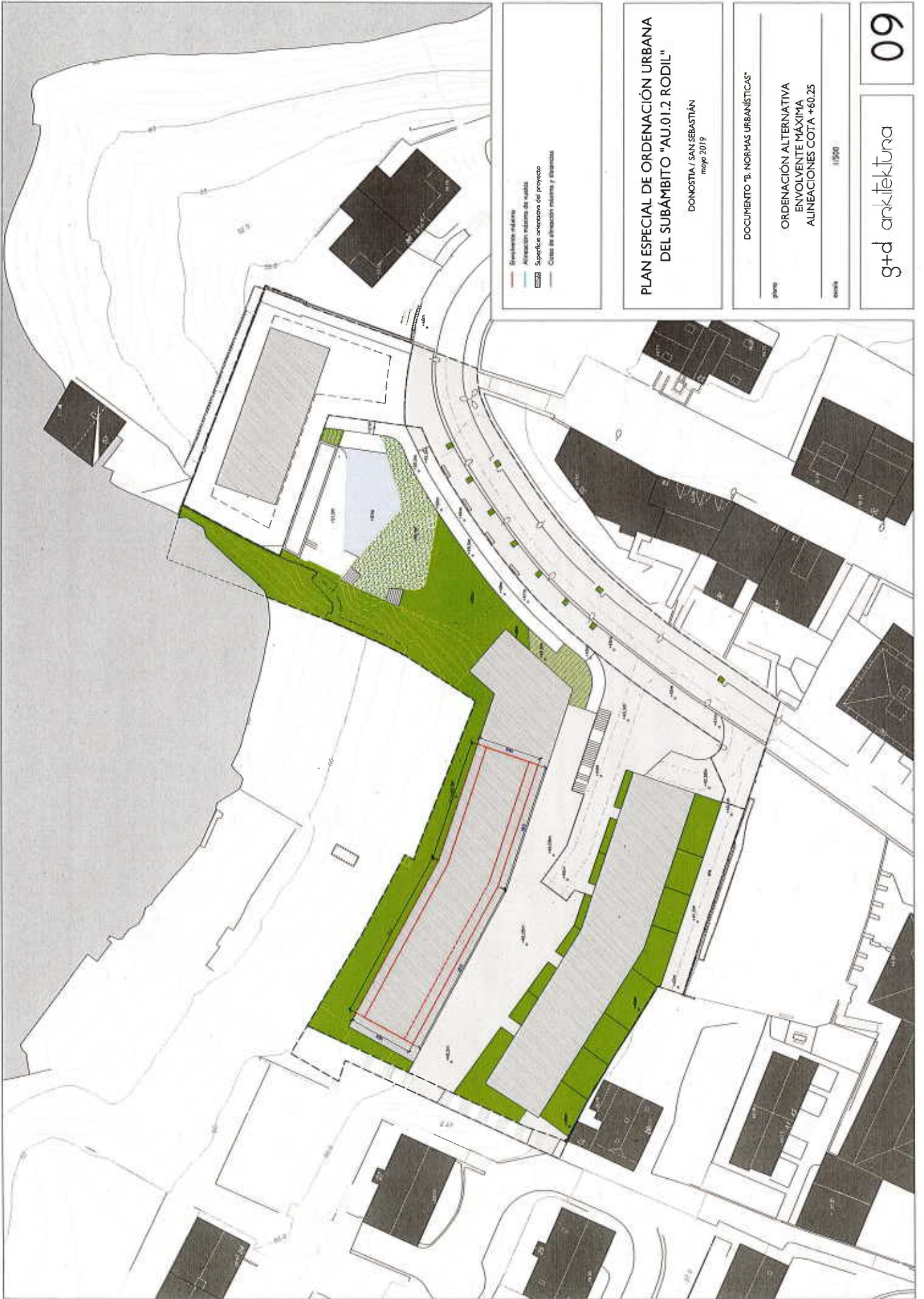
PLAN ESPECIAL DE ORDENACIÓN URBANA DEL SUBÁMBITO "AU.01.2 RODIL"

DONOSTIA / SAN SEBASTIÁN
mayo 2019

DOCUMENTO "B. NORMAS URBANÍSTICAS"

ORDENACIÓN ALTERNATIVA
ENVOLVENTE MÁXIMA
ALINEACIONES COTA +57,20

plano _____
escala 1/500



- Envolvente relativa
- Alineación relativa de volutas
- Superficie ordenación del proyecto
- Cotas de alineación relativa y estructura

**PLAN ESPECIAL DE ORDENACIÓN URBANA
DEL SUBÁMBITO "AU.01.2 RODIL"**

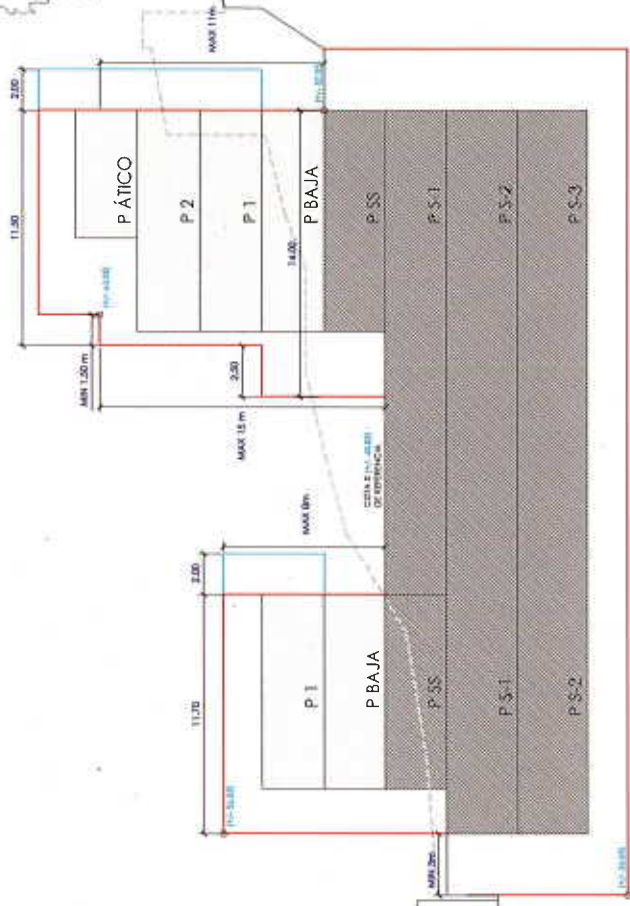
DONOSTIA / SAN SEBASTIÁN
mayo 2019

DOCUMENTO "B. NORMAS URBANÍSTICAS"

plano: _____

escala: 1/500

ORDENACIÓN ALTERNATIVA
ENVOLVENTE MÁXIMA
ALINEACIONES COTA +60.25



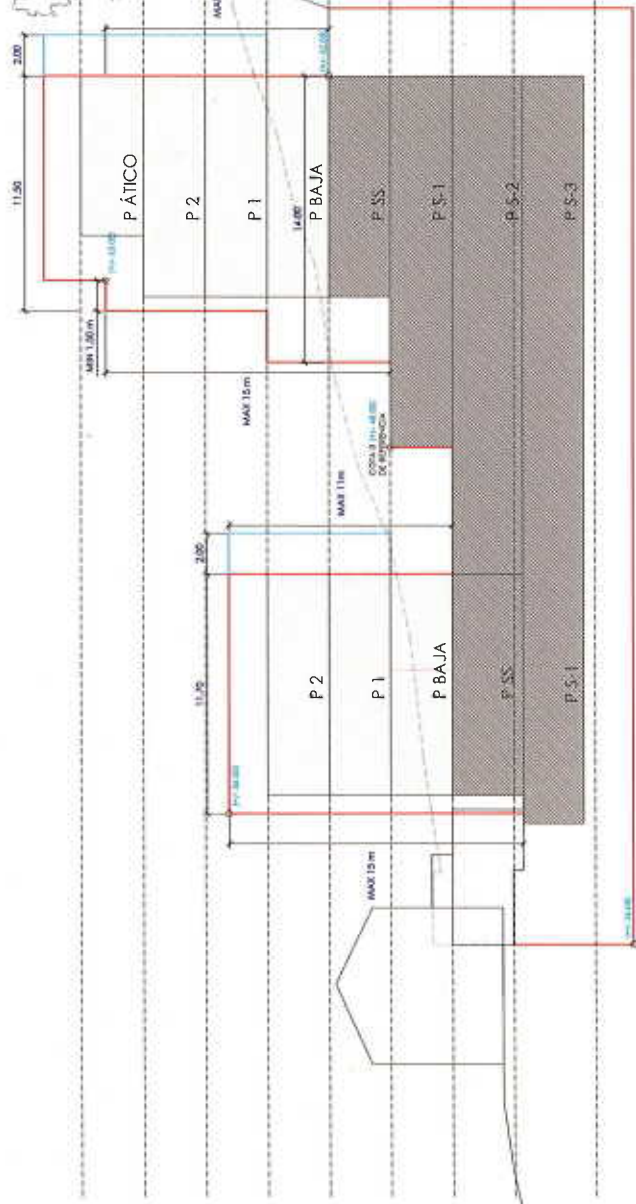
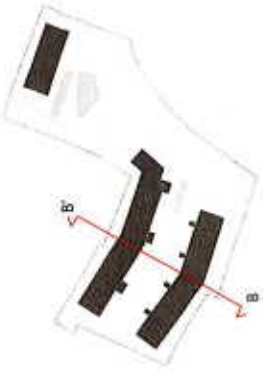
- Geometría inguruzabero
- Hegazkin gehieneko inguruzabero
- Etxe egituraren inguruzabero (100 orduko)
- Etxe egitura osatzen duten elementuen inguruzabero
- Gehieneko lerrokatze erabilgarria
- Inbentarioa ez duen inguruzabero
- Eguneko lerrokatze erabilgarria

HIRI ANTOLAMENDU PLAN BEREZIA
"AU.01.2 RODIL"
 DONOSTIA / SAN SEBASTIÁN
 2019ko maiatz

TB. HIRIGINTZA ABALAJAK DOKUMENTUA

GEHIEZKO INGURUTAILA
 A-A' EBAKETA. LERROKADURAK

1/250



- Estructura móvil
- Adhesión móvil de vidrio
- Uso vivienda sobre terraza (no normalizada)
- Uso múltiples viviendas bajo cubierta (paralela a la calle) (no normalizada)
- Corta de abstracción máxima y abstracción
- Cota de referencia (si normalizada)
- Sitio según actual

**PLAN ESPECIAL DE ORDENACIÓN URBANA
DEL SUBÁMBITO "AU.01.2 RODIL"**

DONOSTIA / SAN SEBASTIÁN
mayo 2019

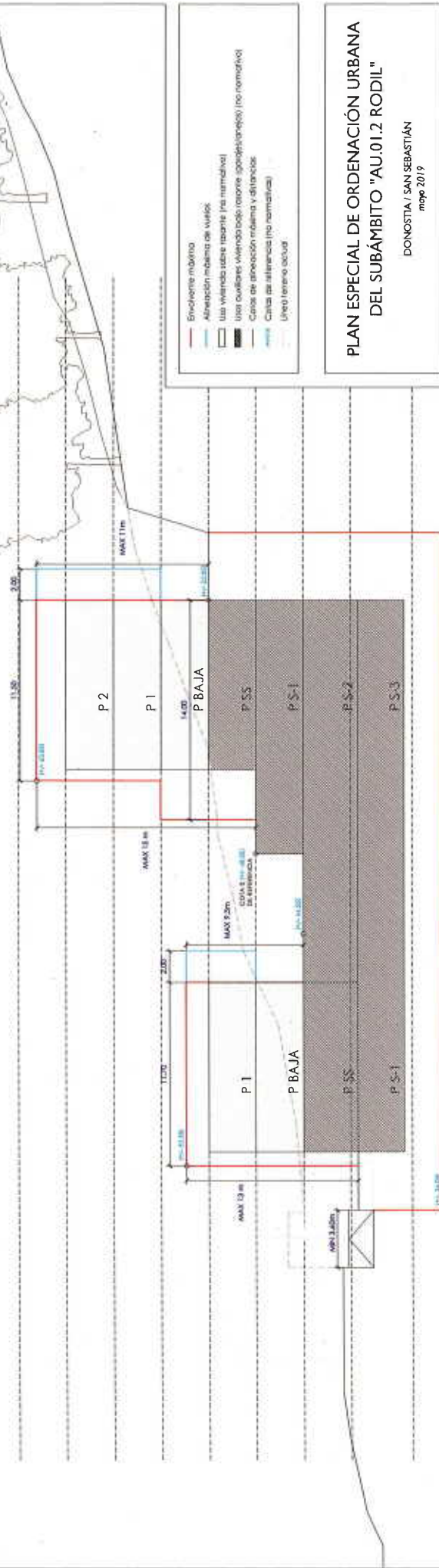
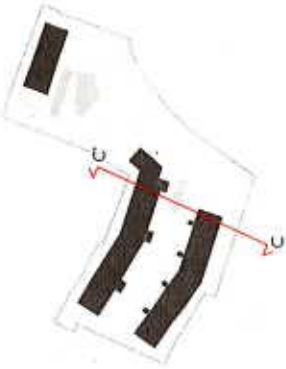
DOCUMENTO "B. NORMAS URBANÍSTICAS"

plano:

escala: 1/250

ENVOLVENTE MÁXIMA
ALINEACIÓN SECCIÓN B-B'





- Envolvente máxima
- Alineación máxima de calles
- Usa vivienda sobre rampante (no normativa)
- Usa cubierta viéndolo (norma general/paralelo) (no normativa)
- Línea de alineación máxima y distancia
- Línea de alineación (no normativa)
- Línea terreno actual

**PLAN ESPECIAL DE ORDENACIÓN URBANA
DEL SUBÁMBITO "AU.01.2 RODIL"**

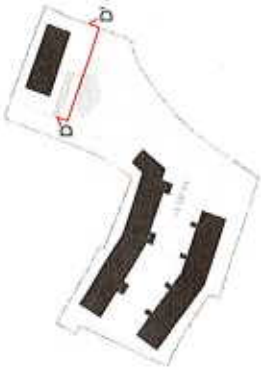
DONOSTIA / SAN SEBASTIÁN
mayo 2019

DOCUMENTO "B. NORMAS URBANÍSTICAS"

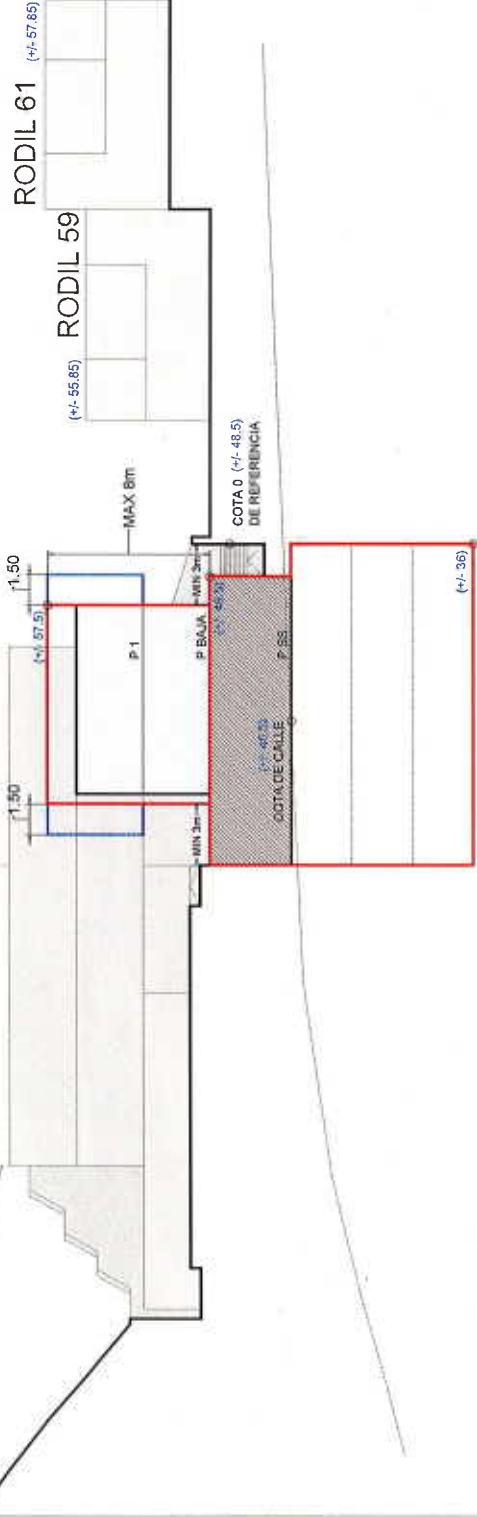
plano: _____

escala: 1/250

ENVOLVENTE MÁXIMA
ALINEACIÓN SECCIÓN C-C'



SOLANETA



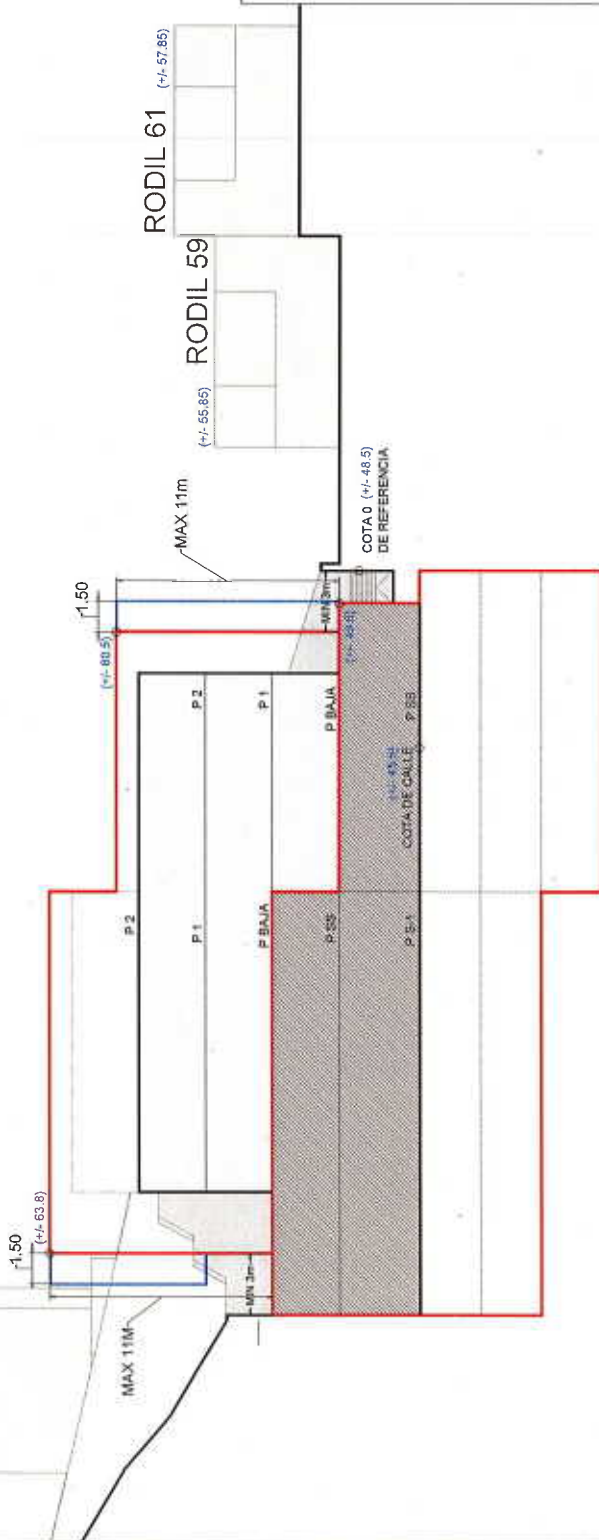
- Envoltorio máxima
 - Alineación máxima de vialidad
 - Uti. vivienda sobre parcela (de normativa)
 - Uti. actividad terciaria (de normativa)
 - Cotas de alineación máxima y mínima
 - Cotas de referencia (de normativa)
 - Línea terreno actual

**PLAN ESPECIAL DE ORDENACIÓN URBANA
 DEL SUBÁMBITO "AU.01.2 RODIL"**
 DONOSTIA / SAN SEBASTIÁN
 mayo 2019

DOCUMENTO "B. NORMAS URBANÍSTICAS"
 ENVOLVENTE MÁXIMA
 ALINEACIONES SECCIÓN D-D'
 escala 1/250



SOLANETA



RODIL 61 (+/- 57.85)

RODIL 59 (+/- 55.85)

MAX 11m

COTA 0 (+/- 48.5)
DE REFERENCIA

- Envoltura máxima
- Alineación máxima de viales
- Uso vivienda según normativa (no normativa)
- Uso viviendas vivienda bajo rasante (garajes/bajas) (no normativa)
- Cotas de alineación máxima y distancias
- Cotas de referencia (no normativa)
- Linea terreno actual

**PLAN ESPECIAL DE ORDENACIÓN URBANA
DEL SUBÁMBITO "AU.01.2 RODIL"**

DONOSTIA / SAN SEBASTIÁN
mayo 2019

DOCUMENTO "B. NORMAS URBANÍSTICAS"

plano: _____

escala: 1/250

ENVOLVENTE MÁXIMA
ALINEACIONES SECCIÓN EE

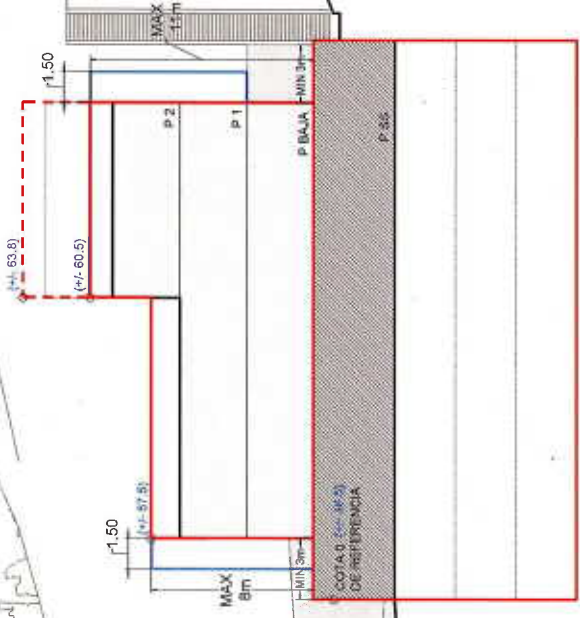


GURUTZE
(+/- 78.0)

MARIA DEL PUY
(+/- 76.0)

SOLANETA
(+/- 71.7)

INDIANOENE 19
(+/- 38.4)



Legenda

- Elevación máxima
- Alimación máxima de aguas
- Línea viaria sobre rasante (no normativa)
- Línea viaria viaria bajo rasante (normativa)
- Línea de alineación máxima y mínima
- Línea de referencia (no normativa)
- Línea existente actual

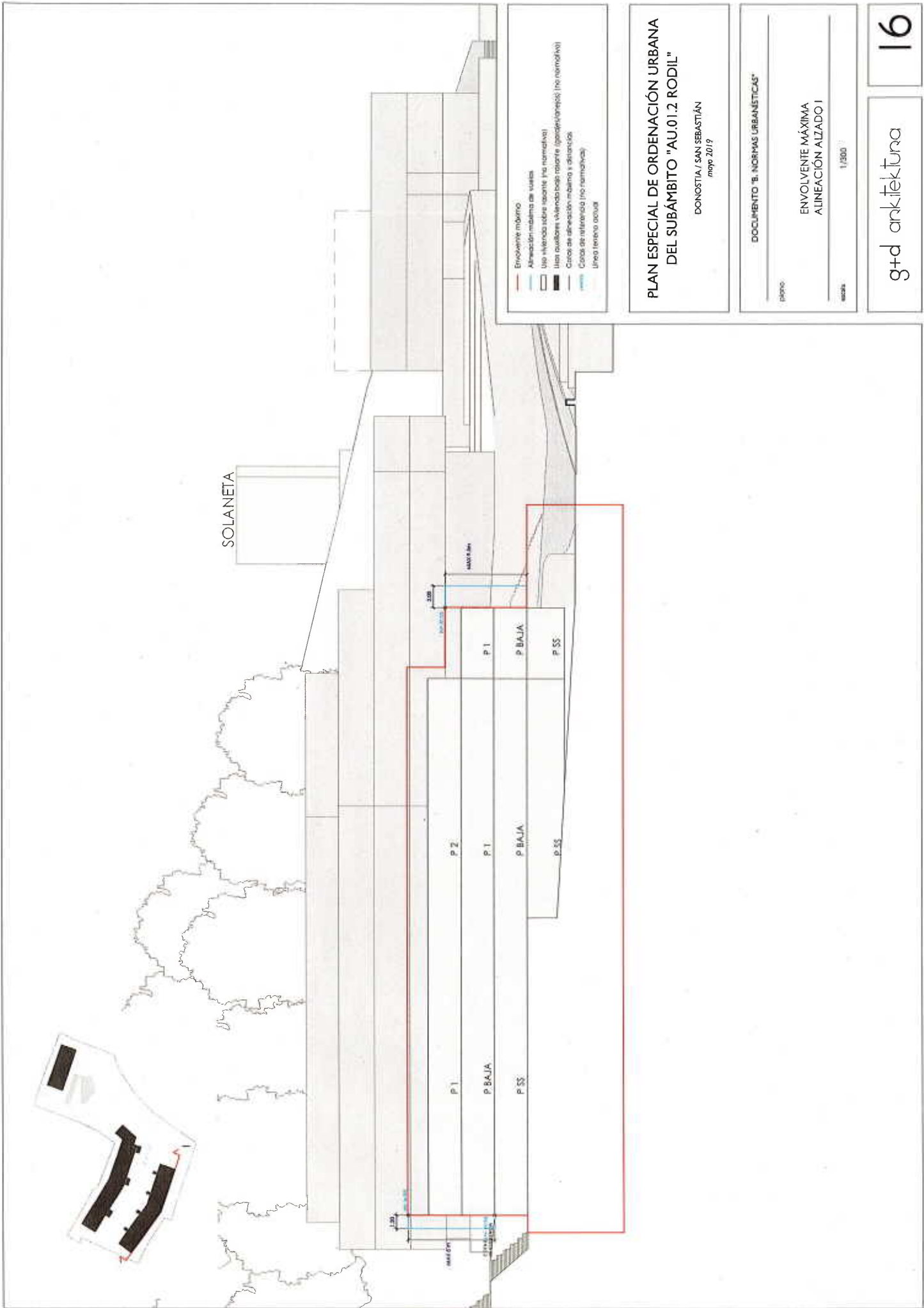
PLAN ESPECIAL DE ORDENACIÓN URBANA DEL SUBÁMBITO "AU.01.2 RODIL"

DONOSTIA / SAN SEBASTIÁN
mapa 2019

DOCUMENTO "B. NORMAS URBANÍSTICAS"

ENVOLVENTE MÁXIMA
ALINEACIONES SECCIÓN F-F'

escala: 1/250



**PLAN ESPECIAL DE ORDENACIÓN URBANA
DEL SUBÁMBITO "AU.01.2 RODIL"**

DONOSTIA / SAN SEBASTIÁN
mayo 2019

DOCUMENTO "B. NORMAS URBANÍSTICAS"

plano:

escala: 1/300

ENVOLVENTE MÁXIMA
ALINEACIÓN ALZADO I

