

## **DRAINADURA ETA JADINERIA HOBETZEA LARRESKO IBARBIDEAN -**

Lehenik eta behin, balastoa duten drain batzuk egingo dira, ezpondari edo hustubide bati lotuta. Planoan gorritz agertzen dira.

-Hazi egokiak dituen hidroereintza egingo da, planoko eremu urdinean proba gisa. Sarbidea galarazteko behar bezala hesituko da. Emaizta onargarria bada, hidroereintza osoa planoan ikus daitezkeen berdeguneetara zabalduko da. Hidroereintzak behar bezala funtzionatuko ez balu, zona berde horiek hobetu egingo liriteke harea eta konposta erabiliz, eta geroago berrezarri.

-Aparkalekuaren hegoaldeko ertzean zuhaixkak landatuko dira.

-Mirador inguruan dagoen landare-lurra hobetuko da, harea eta konposta nahastuta.

- Planoan zehazten dira jarduera horiek gauzatzeko aurreikusitako hasierak.

## **MEJORAS DE DRENAJE Y JADINERIA EN LA VAGUADA DE LARRES**

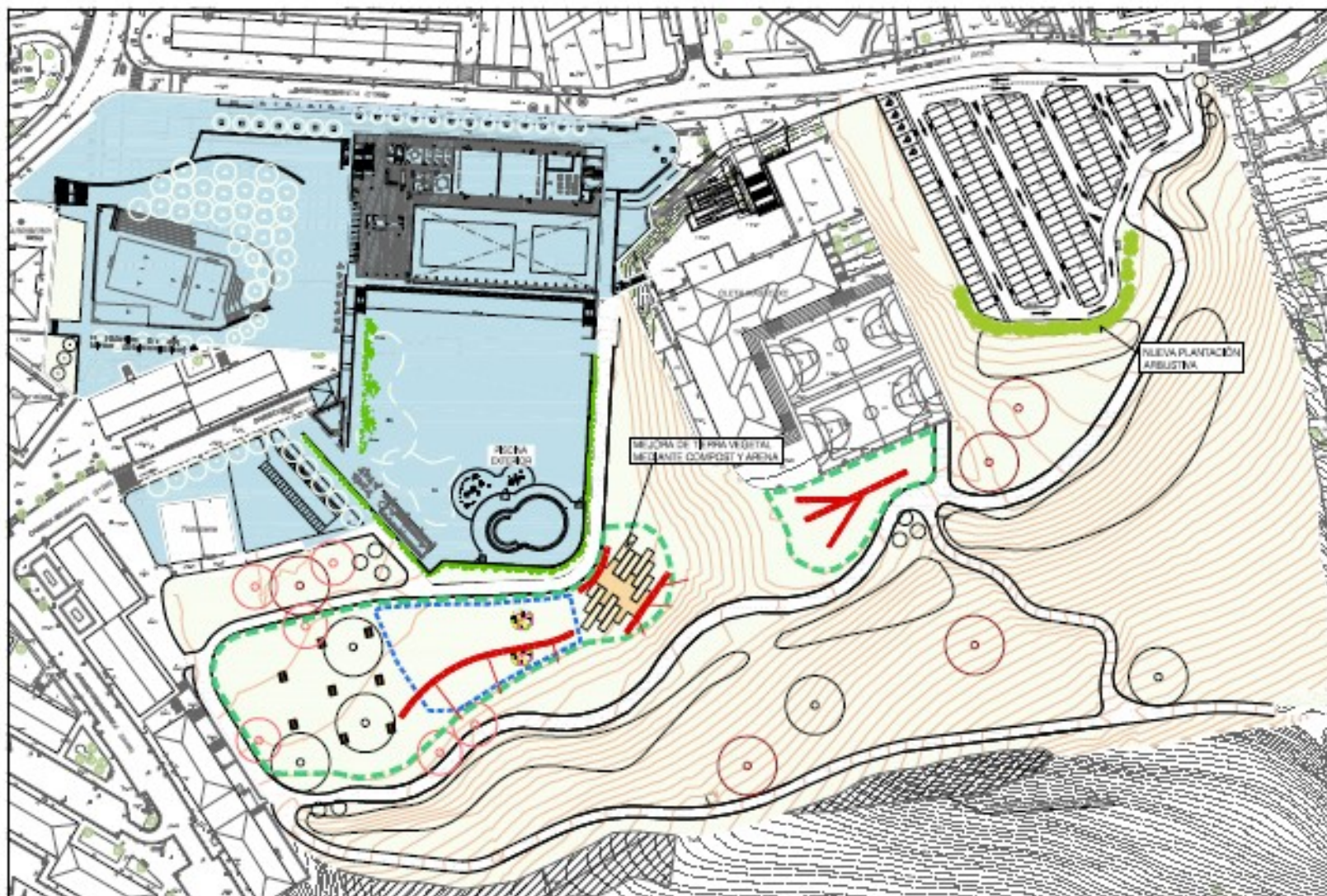
-En primer lugar se ejecutarán unos drenes con balasto conectados al talud o a algún sumidero existente. Aparecen en rojo en el plano

-Se ejecutará una hidrosiembra con semillas adecuadas y a modo de prueba en la zona azul del plano. Se vallará adecuadamente para impedir los accesos Si el resultado fuera aceptable extenderíamos toda la hidrosiembra a las zonas verdes que puedes ver en el plano. En caso de que no funcionaria correctamente la hidrosiembra, someteríamos a estas zonas verdes a una mejora mediante arena y compost, resemillando posteriormente.

-En el borde sur del aparcamiento se ejecutará una nueva plantación arbustiva.

-En la zona del Mirador se mejorará la tierra vegetal existente mediante aportación de una mezcla de arena y compost.

-Los inicios previstos para la ejecución de estas actuaciones quedan definidos en el plano.



ZONA DE MEJORA DEL CORDON  
 PAVIMENTADO  
 ---

ZONA DE PAVIMENTADO VEGETAL  
 PAVIMENTADO  
 ---

DRENAJE DE BARRIDO CONVENCIONAL A VALLO O BARRIDO  
 ---

OPERA PENDIENTE DE CIEGUA  
 ---

PLANTACION DE ARBUSTOS PRECINTOS Y ZONA VEGETACION DE MISO Y ALICE PARA SU MANUTENCION

MEJORA DE LA JARDINERIA EN LA VAGUADA DE LARRES

1