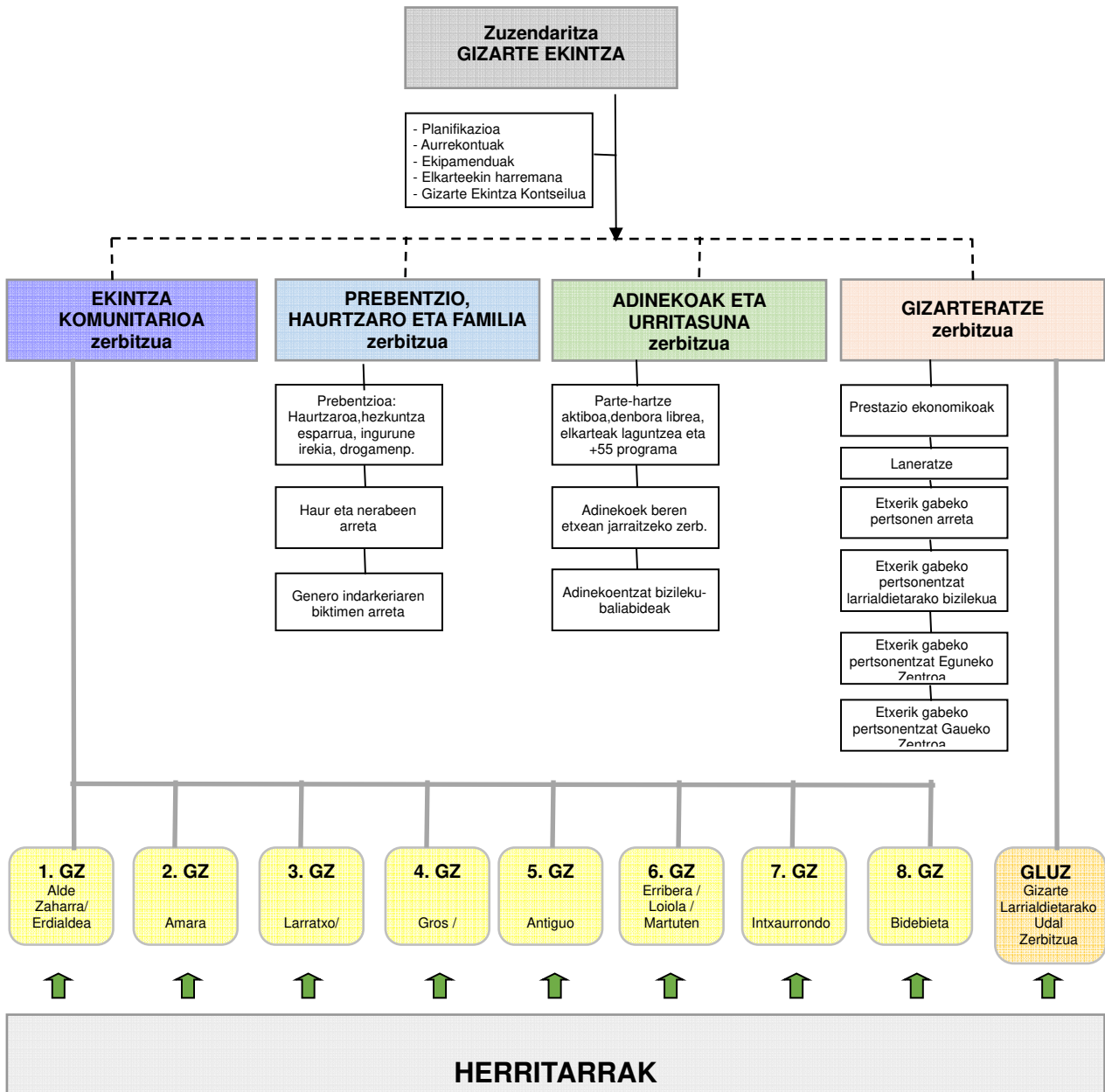


1. BALIABIDE EKONOMIKOAK ETA GIZA BALIABIDEAK

1.1. Giza baliabideak



Gizarte Ekintzako langileak 2019ko abenduaren 31n		
GIZARTE ZERBITZUGUNEAK		
- Arduradunak	8	66 langile
- Gizarte laneko teknikariak	35	
- Administrariak	23	
UDALAREN GIZARTE ABEGI ETXEA		
- Arduraduna	1	15 langile
- Gizarte laneko teknikariak	2	
- Zaintzaileak	12	
ZUZENDARITZA		
- Zuzendaria	1	12 langile
- Zerbitzu buruak	4	
- Goi mailako teknikariak	3	
- Ekipamenduen arduraduna	1	
- Erdi mailako teknikaria	1	
- Administrariak	2	
BESTELAKO HAINBAT ZERBITZU		
- Psikologoak	4	20 langile
- Larrialdietarako eta etxerik gabeko pertsonen arretarako arduraduna	1	
- Prestazio ekonomiko eta laneratze arduraduna	1	
- Erdi mailako teknikariak	9	
- Administrariak	5	

1.2. Baliabide ekonomikoak

	I. KAP	II.KAP	IV.KAP	VI.KAP	GUZTIRA	%
Zuzendaritza eta administrazioa	505.163,68	39.548,41	289.280,00	159.822,85	993.814,94	3,24
Adinekoen sustapena	55.962,08	276.525,68	28.110,00	-	360.597,76	1,17
Zahar etxeak	-	532.847,00	660.000,00	1.635.991,45	2.828.838,45	9,21
Etxez etxeko laguntza	103.429,75	9.509.739,20	-	-	9.613.168,95	31,30
Prebentzioa, haurrak eta familia	562.771,02	2.557.639,80	-	-	3.120.410,82	10,16
Gizarteratzea	360.249,29	1.918.679,31	834.127,01	26.068,24	3.139.123,85	10,22
Gizarte zerbitzuguneak	3.712.998,53	377.471,98	-	-	4.090.470,51	13,32
Gizarte Abegi Etxea	989.141,14	437.969,56	-	-	1.427.110,70	4,65
Apartamentu babestuak	143.547,06	1.580.433,20	41.000,00	-	1.764.980,26	5,75
Egoitzak	-	908.000,00	-	-	908.000,00	2,96
Gizarte larrialdietarako laguntzak	-	-	2.469.000,00	-	2.469.000,00	8,0
Guztira	6.433.262,55	18.138.854,14	4.321.517,01	1.821.882,54	30.715.516,24	100
% Kapituluka	20,94%	59,06%	14,07%	5,93%	100,00%	

	I. KAP	II.KAP	IV.KAP	VI.KAP	GUZTIRA	%
2018ko aurrekontua	6.037.49,0	16.435.936,35	4.482.281,90	1.611.524,57	28.567.238,82	
2018tik 2019ko bilakaera	395.766,55	1.702.917,79	-160.764,89	210.357,97	2.148.277,42	7,52

Gizarte Ekintzaren Zuzendaritzak erabili dituen **baliabide ekonomikoen guztizkoak** bilakaera hau izan du azken urteetan :

Urtea	Aurrekontua
2012	22.134.160,18 €
2013	23.159.319,67 €
2014	23.993.809,18 €
2015	24.772.210,55 €
2016	25.699.474,47 €
2017	26.428.079,12 €
2018	28.567.238,82 €
2019	30.715.516,24 €