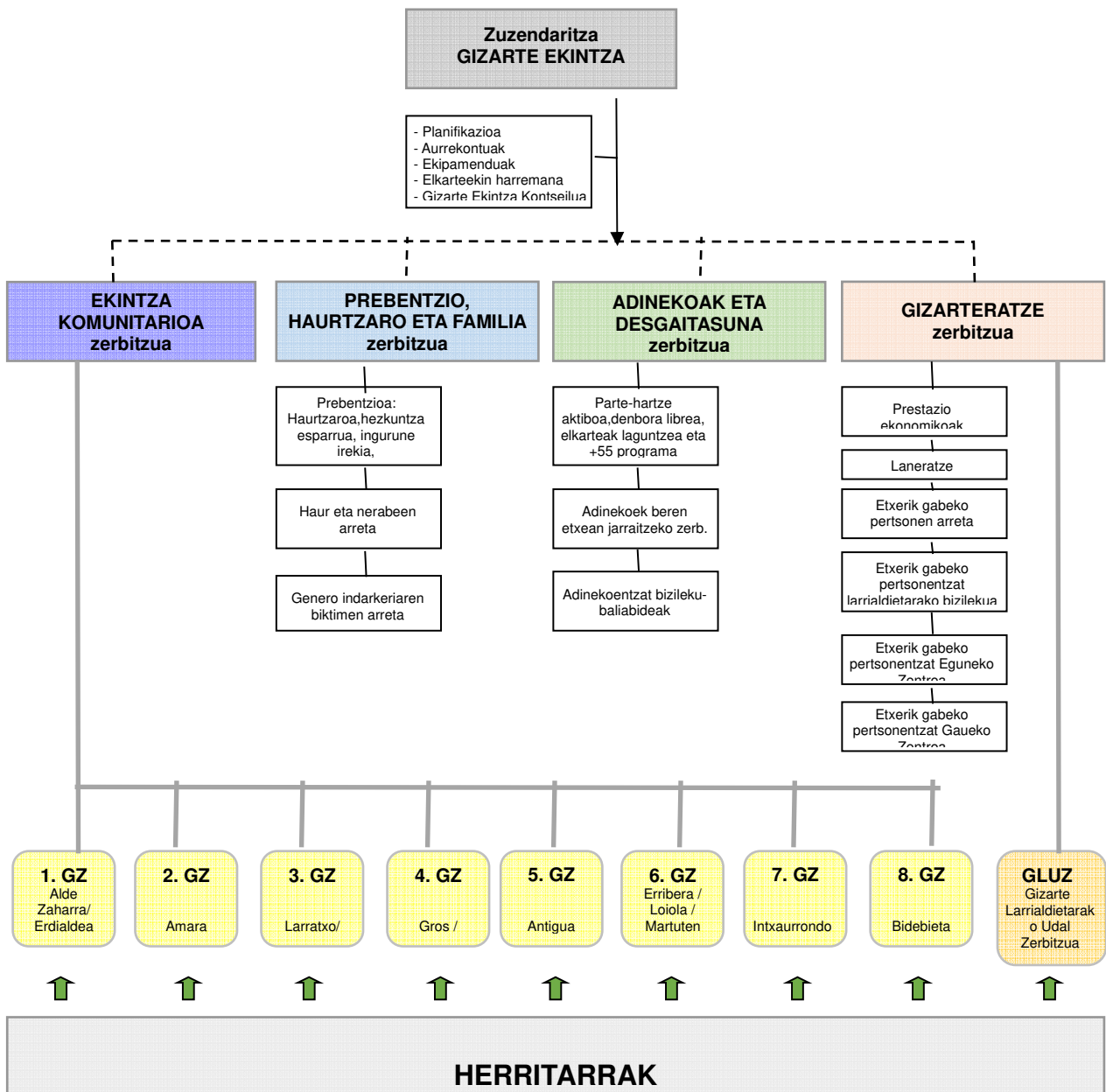


## 1. GIZA BALIABIDEAK ETA BALIABIDE EKONOMIKOAK

### 1.1. Giza baliabideak



<b>Gizarte Ekintzako langileak 2022ko abenduaren 31n</b>		
<b>GIZARTE ZERBITZUGUNEAK (GZG)</b>		
- Arduraduna	8	75 langile
- Gizarte laneko teknikariak	42	
- Zaintzaileak	25	
<b>UDALAREN GIZARTE ABEGI ETXEA</b>		
- Arduraduna	1	15 langile
- Gizarte laneko teknikariak	2	
- Zaintzaileak	12	
<b>ZUZENDARITZA</b>		
- Zuzendaria	1	11 langile
- Zerbitzu buruak	4	
- Goi mailako teknikariak	3	
- Ekipamenduen arduraduna	1	
- Administrariak	2	
<b>BESTELAKO HAINBAT ZERBITZU</b>		
- Psikologoak	4	25 langile
- Larrialdietarako eta etxerik gabeko pertsonen arretarako arduraduna	1	
- Prestazio ekonomiko eta laneratze arduraduna	1	
- Gizarte laneko teknikariak	12	
- Erdi mailako teknikariak	2	
- Administrariak	5	

## 1.2. Baliabide ekonomikoak

	Langile-gastuak	Ondasunak eta zerbitzuak erostea	Dirulaguntzak	Inbertsioak	GUZTIRA	%
Zuzendaritza eta administrazioa	477.870,62	29.522,01	326.466,00		833.858,63	%2,44
Adinekoen sustapena	183.245,91	300.751,76	24.737,00		508.734,67	%1,49
Zahar etxeak		637.917,14	723.505,98	122.365,61	1.483.788,73	%4,34
Etxez etxeko laguntza	113.394,65	8.244.360,61			8.357.755,26	%24,45
Prebentzioa, haurrak eta familia	551.966,05	2.528.715,72			3.080.681,77	%9,01
Gizarteratzea	491.665,03	2.313.750,17	1.904.576,01	1.340.342,00	6.050.333,21	%17,70
Gizarte zerbitzuguneak	4.312.836,09	372.295,84			4.685.131,93	%13,71
Gizarte Abegi Etxea	1.102.058,54	462.350,83		232.631,35	1.797.040,72	%5,26
Apartamentu babestuak	145.201,26	1.676.147,43	36.080,00		1.857.428,69	%5,43
Egoitzak		1.018.755,00			1.018.755,00	%2,98
Gizarte larrialdietarako laguntzak			4.224.775,50		4.224.775,50	%12,36
Donostia Ukrainarekin		105.292,59			105.292,59	%0,31
Iraupen luzeko zainketak				177.441,20	177.441,20	%0,52
<b>Guztira</b>	<b>7.378.238,15</b>	<b>17.689.859,10</b>	<b>7.240.140,49</b>	<b>1.872.780,16</b>	<b>34.181.017,90</b>	<b>%100,00</b>
<b>% Kapituluka</b>	<b>%21,59</b>	<b>%51,75</b>	<b>%21,18</b>	<b>%5,48</b>	<b>%100,00</b>	

	Langile-gastuak	Ondasun eta zerbitzuen erosketak	Dirulaguntzak	Inbertsioak	GUZTIRA	%
2021eko aurrekontua	6.840.335,37	18.067.608,30	5.619.472,70	1.098.536,35	31.625.952,72	
2021etik 2022ko bilakaera	537.902,78	-377.749,20	1.620.667,79	774.243,81	<b>2.555.065,18</b>	<b>8,08</b>

2022ko ekitaldian bi aurrekontu-programa berri sortu dira: Donostia Ukrainarekin eta iraupen luzeko zainketak.

Donostia Ukrainarekin programa premiazko harrera batek eskatzen dituen beharriaz erantzuteko sortu zen, Ukrainatik Donostiara iristen diren pertsonen eta familien oinarrizko beharrak asetzeko bermatzeko (ostatua, elikadura eta abar).

Eta, Iraupen Luzeko Zainketak programa 2022-2023 urteetan Etxean Iraupen Luzeko Zainketen Estrategiaren proiektua gauzatzeko sortu zen. Proiektu hori Berreskuratze, Eraldaketa eta Erresilientzia Planetik (BEEP) datozen Europako funtsekin finantzatuko da % 73,12an, eta gainerakoa Donostiako Udalak finantzatuko du.

Gizarte Ekintzaren Zuzendaritzak erabili dituen **baliabide ekonomikoen guztizkoak** bilakaera hau izan du azken urteetan:

Urtea	Aurrekontua likidazioa
2012	22.134.160,18 €
2013	23.159.319,67 €
2014	23.993.809,18 €
2015	24.772.210,55 €
2016	25.699.474,47 €
2017	26.428.079,12 €
2018	28.567.238,82 €
2019	30.715.516,24 €
2020	31.344.932,72 €
2021	31.625.952,72 €
2022	34.181.017,90 €

