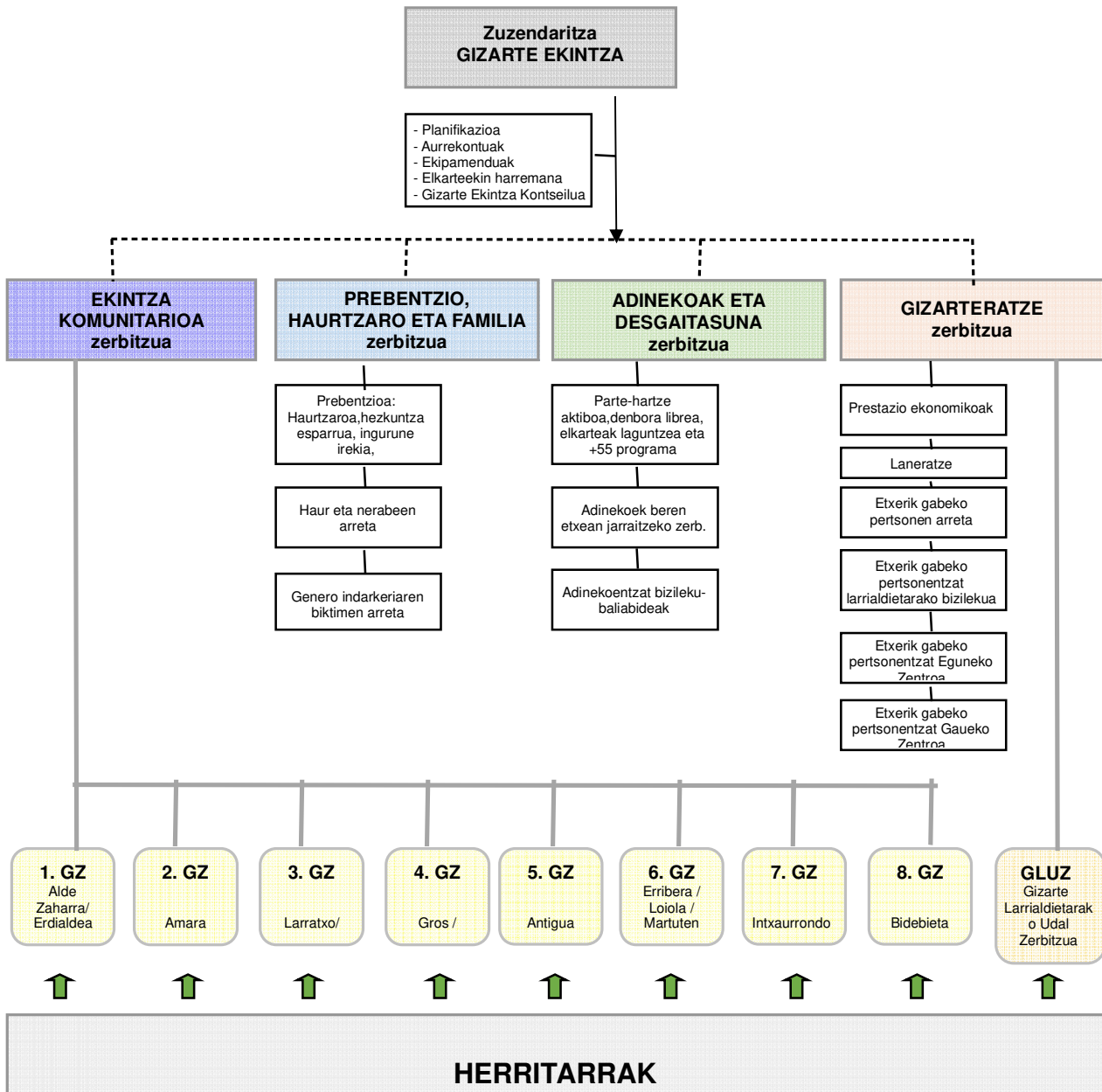


1. BALIABIDE EKONOMIKOAK ETA GIZA BALIABIDEAK

1.1. Giza baliabideak



Gizarte Ekintzako langileak 2021eko abenduaren 31n		
GIZARTE ZERBITZUGUNEAK		
- Arduradunak	8	75 langile
- Gizarte laneko teknikariak	42	
- Administrariak	25	
UDALAREN GIZARTE ABEGI ETXEA		
- Arduraduna	1	15 langile
- Gizarte laneko teknikariak	2	
- Zaintzaileak	12	
ZUZENDARITZA		
- Zuzendaria	1	11 langile
- Zerbitzu buruak	4	
- Goi mailako teknikariak	3	
- Ekipamenduen arduraduna	1	
- Administrariak	2	
BESTELAKO HAINBAT ZERBITZU		
- Psikologoak	4	24 langile
- Larrialdietarako eta etxerik gabeko pertsonen arretarako arduraduna	1	
- Prestazio ekonomiko eta laneratze arduraduna	1	
- Gizarte laneko teknikariak	11	
- Erdi mailako teknikariak	2	
- Administrariak	5	

1.2. Baliabide ekonomikoak

	I. KAP	II.KAP	IV.KAP	VI.KAP	GUZTIRA	%
Zuzendaritza eta administrazioa	465.778,64	22.039,32	293.466,00		781.283,96	2,47
Adinekoen sustapena	120.367,11	253.456,33	24.737,00		398.560,44	1,26
Zahar etxeak		678.877,73	601.700,00		1.280.577,73	4,05
Etkez etxeko laguntza	110.254,41	9.197.411,82			9.307.666,23	29,43
Prebentzioa, haurrak eta familia	526.201,44	2.446.267,86			2.972.469,30	9,40
Gizarteratzea	455.616,96	2.190.456,02	1.018.119,70	1.098.536,35	4.762.729,03	15,06
Gizarte zerbitzuguneak	3.969.716,02	381.351,53			4.351.067,55	13,76
Gizarte Abegi Etxea	1.031.584,11	444.552,53			1.476.136,64	4,67
Apartamentu babestuak	160.816,68	1.553.088,56	36.080,00		1.749.985,24	5,53
Egoitzak		900.106,60			900.106,60	2,85
Gizarte larrialdietarako laguntzak			3.645.370,00		3.645.370,00	11,53
Guztira	6.840.335,37	18.067.608,30	5.619.472,70	1.098.536,35	31.625.952,72	100
% Kapituluka	%21,63	%57,13	%17,77	%3,47	%100,00	

	I. KAP	II.KAP	IV.KAP	VI+VII.KAP	GUZTIRA	%%
2020ko aurrekontua	6.656.188,44	18.860.545,22	5.020.469,16	807.729,90	31.344.932,72	
2020tik 2021eko bilakaera	184.146,93	-792.936,92	599.003,54	290.806,45	281.020,00	0,90

(*) 2020an osasun-krisiak eragindako salbuespenaren ondorioz, Gizarte Ekintzaren Zuzendaritzak 31.344.932,72€tatik 1.487.519€ bideratu zituen bere baliabideetatik, covid-19aren ondorioei aurre egiteko talka-neurrien planera.

Gizarte Ekintzaren Zuzendaritzak erabili dituen **baliabide ekonomikoen guztizkoak** bilakaera hau izan du azken urteetan:

Urtea	Aurrekontua
2012	22.134.160,18 €
2013	23.159.319,67 €
2014	23.993.809,18 €
2015	24.772.210,55 €
2016	25.699.474,47 €
2017	26.428.079,12 €
2018	28.567.238,82 €
2019	30.715.516,24 €
2020	31.344.932,72 €
2021	31.625.952,72 €