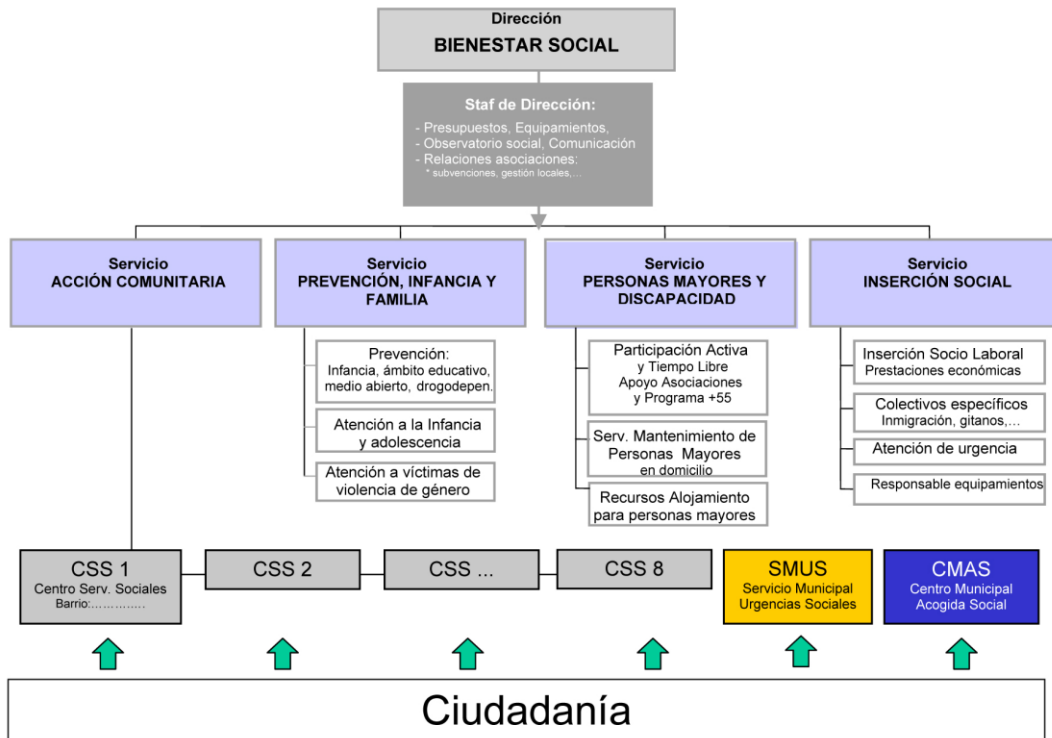


# Memoria 2015

## 1.- RECURSOS ECONÓMICOS Y HUMANOS

### 1.1.- Recursos Humanos



Plantilla de Bienestar Social a 31 de diciembre de 2015

<b>CENTROS DE SERVICIOS SOCIALES</b>		
Responsables	7	
Técnicos/as de trabajo social	34	62 trabajadores/as
Administrativos/as	21	
<b>CENTRO MUNICIPAL DE ACOGIDA SOCIAL</b>		
Responsable	1	
Técnicos/as de trabajo social	2	15 trabajadores/as
Guardas	12	
<b>DIRECCIÓN</b>		
Director/a	1	
Jefes/as de servicio	4	
Técnicos/as Superiores	3	11 trabajadores/as
Responsable de equipamientos	1	
Administrativos/as	2	
<b>OTROS SERVICIOS VARIOS AGRUPADOS</b>		
Psicólogos/as	4	
Técnicos/as Medios	9	18 trabajadores/as
Administrativos/as	5	

# Memoria 2015

## 1.2.- Recursos Económicos

	CAP I	CAP II	CAP IV	CAP VI	TOTAL	%
Dirección y Administración.	515.565,92	26.886,73	292.316,13		834.768,78	3,4%
Promoción de personas mayores	46.297,89	267.537,02	25.110,00		338.944,91	1,4%
Hogares de Jubilado		371.593,94	600.000,00	273.484,24	1.245.078,18	5,0%
Ayuda domiciliaria	97.824,42	7.193.847,30			7.291.671,72	29,4%
Prevención, Infancia y familia	526.402,84	2.198.593,05	12.300,00		2.737.295,89	11,0%
Inserción social	335.119,10	1.238.568,59	1.016.596,62	45.693,68	2.635.977,99	10,6%
Centros de Servicios Sociales	3.106.781,96	243.959,16		327.424,31	3.678.165,43	14,8%
Centro de Acogida Social	994.651,31	423.832,83			1.418.484,14	5,7%
Apartamentos Tutelados	141.003,68	1.233.380,41			1.374.384,09	5,5%
Residencias		838.988,61	40.000,00		878.988,61	3,5%
Ayudas de Emergencia Social			2.338.450,81		2.338.450,81	9,4%
<b>TOTAL</b>	<b>5.763.647,12</b>	<b>14.037.187,64</b>	<b>4.324.773,56</b>	<b>646.602,23</b>	<b>24.772.210,55</b>	<b>100,0%</b>
% por capítulos	23,3%	56,7%	17,5%	2,6%	100,0%	

El total de recursos económicos de los que ha dispuesto la Dirección de Bienestar Social ha evolucionado en estas cuantías los últimos años:

Año	
2012	22.134.160,18 €
2013	23.159.319,67 €
2014	23.993.809,18 €
2015	24.772.210,55 €