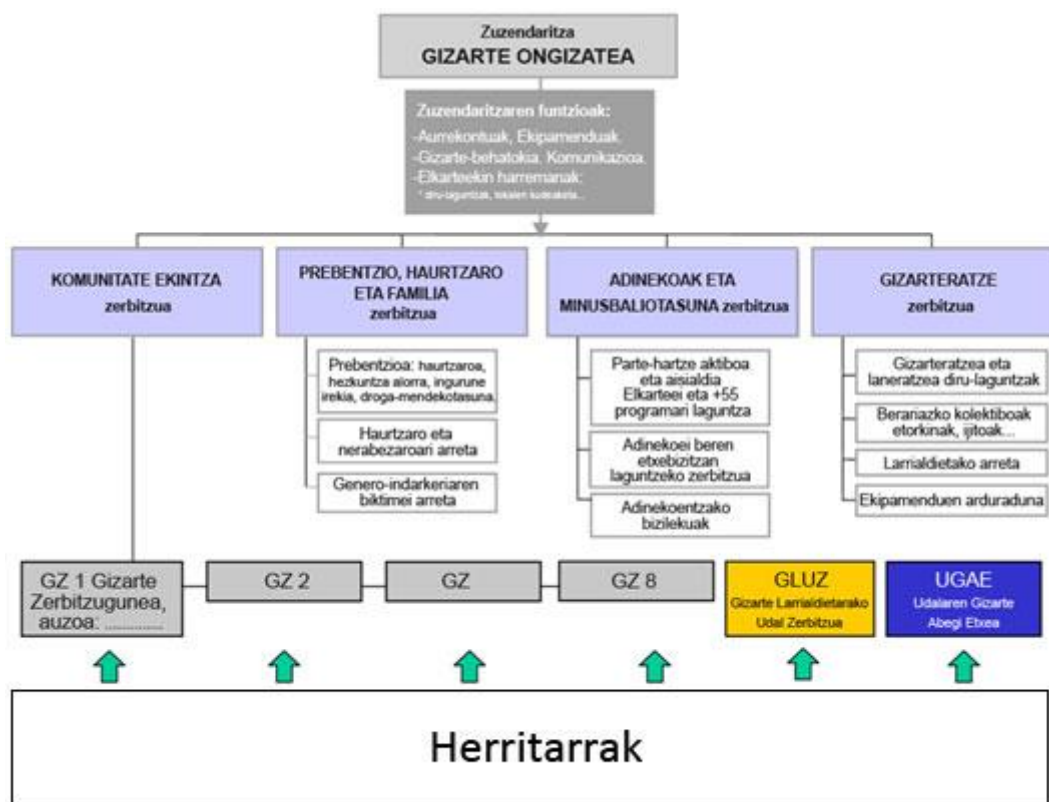


2015 memoria

1.- GIZA BALIABIDEAK ETA BALIABIDE EKONOMIKOAK

1.1. Giza Baliabideak



Gizarte Ongizateko langileak 2015eko abenduaren 31n

GIZARTE ZERBITZUGUNEAK		
Arduradunak	7	62 langile
Gizarte laneko teknikariak	34	
Administrariak	21	
UDAL GIZARTE ABEGI ETXEA		
Arduraduna	1	
Gizarte laneko teknikariak	2	15 langile
Zaintzaileak	12	
ZUZENDARITZA		
Zuzendaria	1	
Zerbitzu arduradunak	4	
Goi mailako teknikariak	3	11 langile
Ekipamenduen arduraduna	1	
Administrariak	2	
BESTELAKO HAINBAT ZERBITZU		
Psikologoak	4	
Erdi mailako teknikariak	9	18 langile
Administrariak	5	

2015 memoria

1.2. Baliabide Ekonomikoak

	I. KAP.	II. KAP.	IV. KAP.	VI. KAP.	GUZTIRA	%
Zuzendaritza eta Administrazioa	515.565,92	26.886,73	292.316,13		834.768,78	%3,4
Adinekoen sustapena	46.297,89	267.537,02	25.110,00		338.944,91	%1,4
Zahar Etxeak		371.593,94	600.000,00	273.484,24	1.245.078,18	%5,0
Etxez etxeko laguntza	97.824,42	7.193.847,30			7.291.671,72	%29,4
Prebentzioa, Haurrak eta Familia	526.402,84	2.198.593,05	12.300,00		2.737.295,89	%11,0
Gizarteratzea	335.119,10	1.238.568,59	1.016.596,62	45.693,68	2.635.977,99	%10,6
Gizarte Zerbitzuguneak	3.106.781,96	243.959,16		327.424,31	3.678.165,43	%14,8
Gizarte Abegi Etxea	994.651,31	423.832,83			1.418.484,14	%5,7
Apartamentu Babestuak	141.003,68	1.233.380,41			1.374.384,09	%5,5
Egoitzak		838.988,61	40.000,00		878.988,61	%3,5
Gizarte Larrialdietarako Laguntzak			2.338.450,81		2.338.450,81	%9,4
GUZTIRA	5.763.647,12	14.037.187,64	4.324.773,56	646.602,23	24.772.210,55	%100,0
% kapituluka	%23,3	%56,7	%17,5	%2,6	%100,0	

Gizarte Ongizateko Zuzendaritzak erabili dituen baliabide ekonomikoen guztizkoak bilakaera hau izan du azken urteetan:

Urtea	
2012	22.134.160,18 €
2013	23.159.319,67 €
2014	23.993.809,18 €
2015	24.772.210,55€