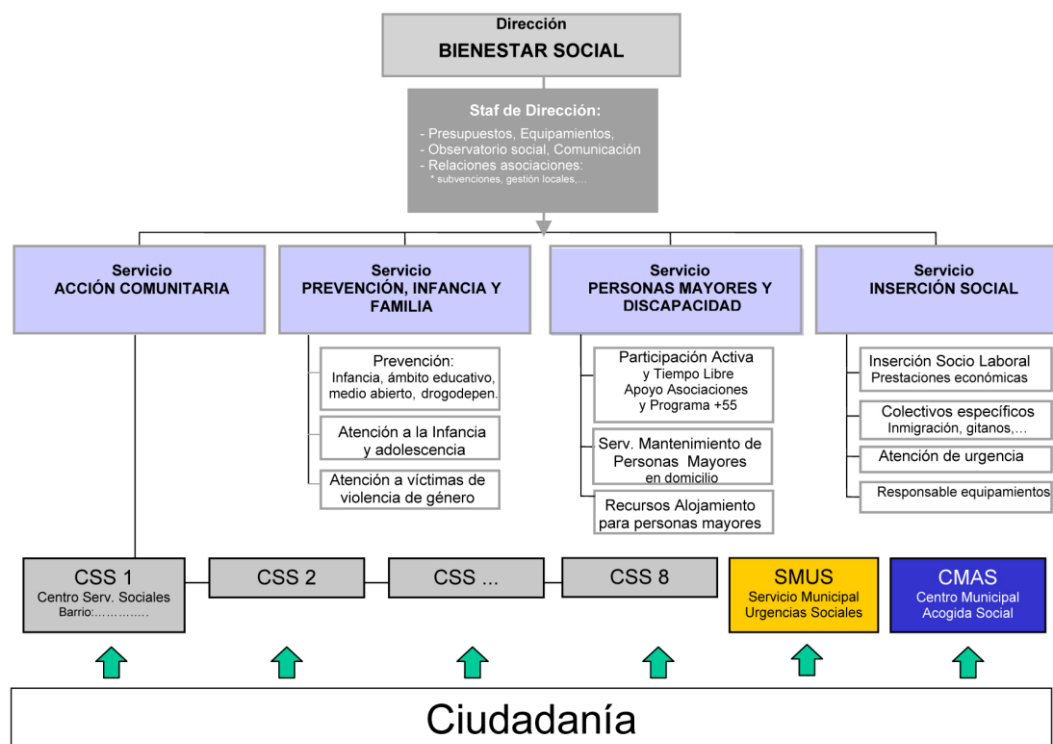


## 1.- RECURSOS ECONÓMICOS Y HUMANOS

### 1.1. Recursos Humanos



### Plantilla de Bienestar Social a 31 de diciembre de 2014

CENTROS DE SERVICIOS SOCIALES			
Responsables	7		
Técnicos/as de trabajo social	34	62	trabajadores/as
Administrativos/as	21		
CENTRO MUNICIPAL DE ACOGIDA SOCIAL			
Responsable	1		
Técnicos/as de trabajo social	2	15	trabajadores/as
Guardas	12		
DIRECCIÓN			
Director/a	1		
Jefes/as de servicio	4		
Técnicos/as Superiores	3	11	trabajadores/as
Responsable de equipamientos	1		
Administrativos/as	2		
OTROS SERVICIOS VARIOS AGRUPADOS			
Psicólogos/as	4		
Técnicos/as Medios	9	18	trabajadores/as
Administrativos/as	5		

# Memoria 2014

## 1.2. Recursos Económicos

	CAP I	CAP II	CAP IV	CAP VI	TOTAL	%
Dirección y Administración.	4.543.270,52	22.521,30	292.880,00		4.858.671,82	20,2%
Promoción de personas mayores		524.325,71	585.058,45		1.109.384,16	4,6%
Servicios a personas mayores		2.003.340,46	40.000,00		2.043.340,46	8,5%
Ayuda domiciliaria		7.505.546,11			7.505.546,11	31,3%
Prevención, Infancia y familia		2.087.462,38	68.685,42		2.156.147,80	9,0%
Inserción social		1.090.512,20	3.214.033,90	153.929,80	4.458.475,90	18,6%
Centros de Servicios Sociales		219.789,20		327.189,39	546.978,59	2,3%
Centro de Acogida Social	869.372,88	445.891,46			1.315.264,34	5,5%
<b>TOTAL</b>	<b>5.412.643,40</b>	<b>13.899.388,82</b>	<b>4.200.657,77</b>	<b>481.119,19</b>	<b>23.993.809,18</b>	<b>100,0%</b>
<b>% por capítulos</b>	<b>22,6%</b>	<b>57,9%</b>	<b>17,5%</b>	<b>2,0%</b>	<b>100,0%</b>	

El total de los recursos económicos de los que ha dispuesto el departamento ha evolucionado en estas cuantías en los tres últimos años:

Año	Recursos económicos
2012	22.134.160,18 €
2013	23.159.319,67 €
2014	23.993.809,18 €