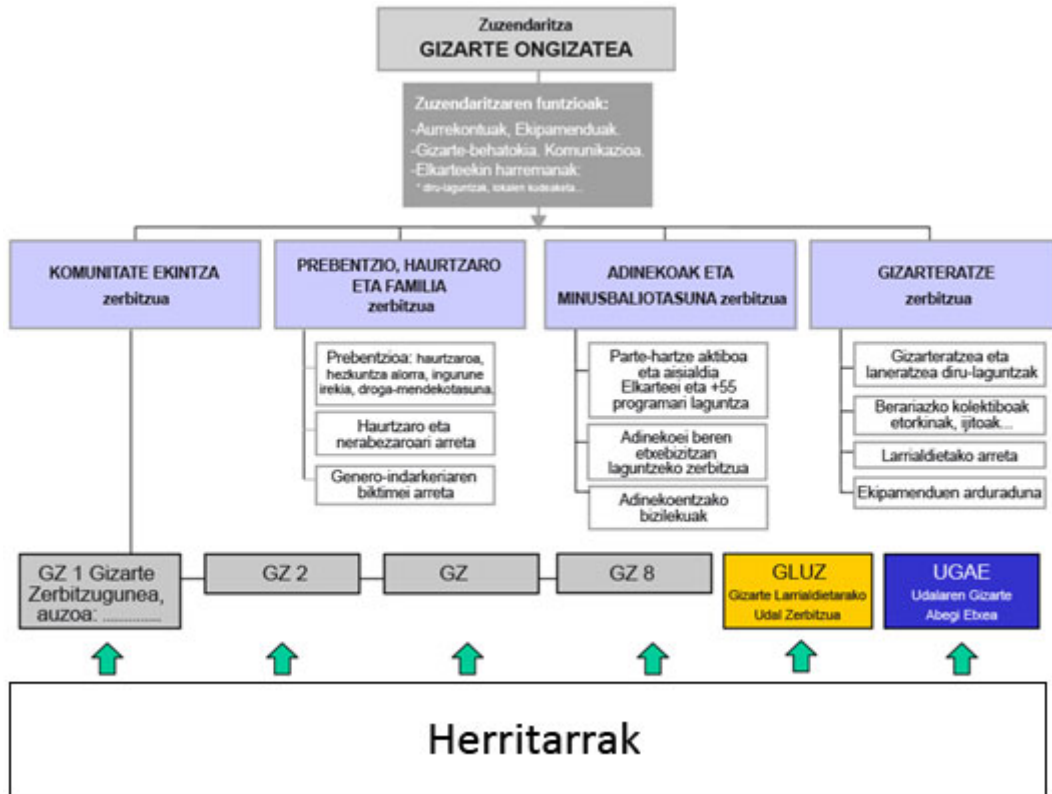


1.- EKONOMI ETA GIZA BALIABIDEAK

1.1.- Giza Baliabideak



Gizarte Ongizateko langileak 2014ko abenduaren 31n

GIZARTE ZERBITZUGUNEAK		
Arduradunak	7	
Gizarte laneko teknikariak	34	62 langile
Administrariak	21	
UDALAREN GIZARTE ABEGI ETXEA		
Arduraduna	1	
Gizarte laneko teknikariak	2	15 langile
Zaintzaileak	12	
ZUZENDARITZA		
Zuzendaria	1	
Zerbitzu arduradunak	4	
Goi mailako teknikariak	3	11 langile
Ekipamenduen arduraduna	1	
Administrariak	2	
BESTELAKO HAINBAT ZERBITZU		
Psikologoak	4	
Erdi mailako teknikariak	9	18 langile
Administrariak	5	

2014 memoria

1.2. Baliabide ekonomikoak

	I. KAP.	II. KAP.	IV. KAP.	VI. KAP.	GUZTIRA	%
Zuzendaritza eta Administrazioa	4.543.270,52	22.521,30	292.880,00		4.858.671,82	% 20,2
Adinekoen sustapena		524.325,71	585.058,45		1.109.384,16	% 4,6
Adinekoentzako zerbitzuak		2.003.340,46	40.000,00		2.043.340,46	% 8,5
Etkez etxeko laguntza		7.505.546,11			7.505.546,11	% 31,3
Prebentzioa, Haurrak eta Familia		2.087.462,38	68.685,42		2.156.147,80	% 9,0
Gizarteratzea		1.090.512,20	3.214.033,90	153.929,80	4.458.475,90	% 18,6
Gizarte Zerbitzuguneak		219.789,20		327.189,39	546.978,59	% 2,3
Gizarte Abegi Etxea	869.372,88	445.891,46			1.315.264,34	% 5,5
GUZTIRA	5.412.643,40	13.899.388,82	4.200.657,77	481.119,19	23.993.809,18	% 100,0
% kapituluka	22,6%	57,9%	17,5%	2,0%	100,0%	

Zuzendaritzak erabilgarri eduki dituen baliabide ekonomikoen guztizkoak jarraian adierazitako bilakaera izan du azken hiru urteetan:

Urtea	Baliabide ekonomikoak
2012	22.134.160,18 €
2013	23.159.319,67 €
2014	23.993.809,18 €