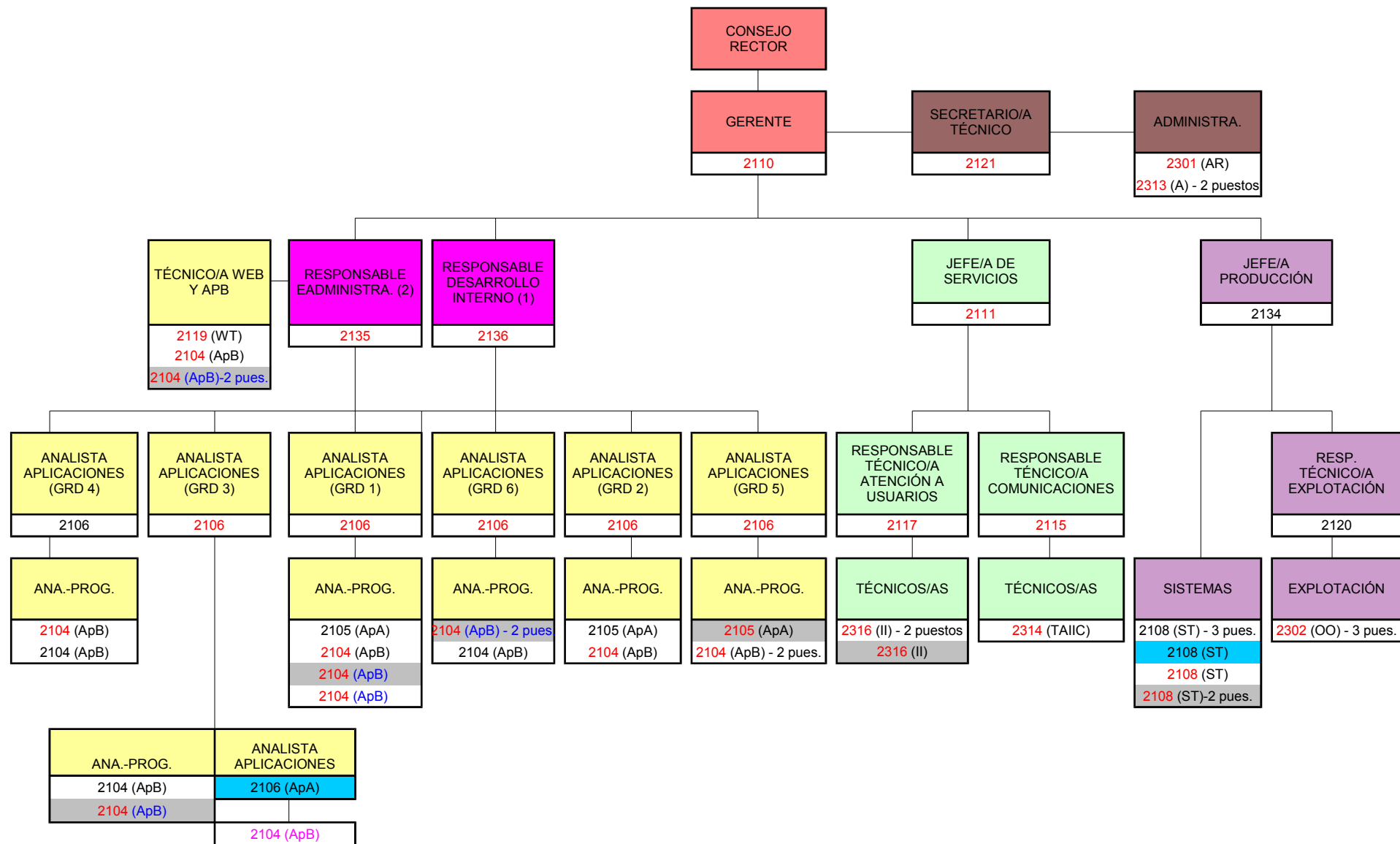


ESTRUCTURA CENTRO INFORMÁTICO MUNICIPAL AÑO 2015 (PLANTILLA)	
--	--



(1) Responsable de desarrollo integrado interno y de los servicios informáticos a las direcciones
(2) Responsable de eadministración y de los servicios a la ciudadanía

INTERPRETACIÓN DEL ORGANIGRAMA

2104 N° de puesto de trabajo

(ApB) Descripción Puesto Trabajo

Con fecha de preceptividad asignada

Funcionario/a interino/a

Funcionario/a interino/a por programa temporal

Comisión de servicios

Puestos vacantes

A	Administrativo/a
ApA	Analista-Programador/a A
ApB	Analista-Programador/a B
II	Instalador/a Informático/a
OO	Operador/a de Ordenadores
AR	Responsable Administración y Secretaría
ST	Secretario/a Técnico/a
TAIIC	Técnico/a Auxiliar Instalaciones Informáticas y Comunicaciones
TAP	Técnico/a Auxiliar de Programación
ST	Técnico/a de Sistemas
WT	Técnico/a WEB

TOTAL PLANTILLA APROBADA (RESUMEN NUMÉRICO)

* Gerente	1
* Responsable de desarrollo integrado interno y de los serv. Inform.	1
* Jefe/a de Servicios	1
* Jefe/a de Producción	1
* Responsable de eadministración y de los servicios a la ciudadanía	1
* Analista de Aplicaciones	6
* Responsable Técnico/a Atención a Usuarios	1
* Responsable Técnico/a Comunicaciones	1
* Responsable Técnico/a de Explotación	1
* Técnico/a de Sistemas	7
* Analista-Programador/a A	4
* Analista-Programador/a B	16
* Técnico/a de WEB	1
* Secretario/a Técnico/a	1
* Técnico/a Auxiliar Instalaciones Informáticas y Comunicaciones	1
* Responsable Administración y Secretaría	1
* Operador/a de Ordenadores	3
* Instalador/a Informático/a	3
* Administrativo/a	2
TOTALES	53