



4.5 ERANSKINA

Igerilekuen urteko itxieraren protokoloa

ETXADI IGERILEKUAK IXTEKO URTEKO PROZEDURA (arduradunak egin beharrekoa)

Osasun arloko araudiari jarraikiz, urtean behin hustu behar da igerilekua. KUPak kudeatutako igerilekuak bederatzi egun inguru ixten dira, itxiera aldeztu aurretik programatzen da eta aurretiaz ematen zaie horren berri erabiltzaileei eta Osasun Agintaritzari.

Ixteko prozesua 21:30ean hasten da, normalean ostiral batean, eta bederatzi egun geroago amaitzen da, asteleheneko 07:30ak inguruan, igerilekua normaltasunez irekitzeko.

1. HELBURUAK

Hona hemen urteko itxieraren helburuak:

- ✓ Igerilekuko ontzi guztien garbiketa orokorra egitea.
- ✓ Ileen iragazkiak garbitu eta gainbegiratzea.
- ✓ Igerilekuko iragazkiak garbitzea eta harea arintzeko tratamendua egitea.
- ✓ Aire konpresoreak, iragazketa balbulak eta abar gainbegiratu eta garbitzea.
- ✓ Produktu kimikoak dosifikatzeko ponpak eta horiek erregulatzen dituen zentralita gainbegiratu eta mantentzea (Ikuskapenaren Ziurtagiriak ematea).
- ✓ Aldagelak, armairuak, dutxak eta abar gainbegiratu eta prestatzea.
- ✓ Legionellaren aurkako tratamendua aplikatzea eraikiaren ur bero sanitarioko instalazio osoan.
- ✓ Instalazioak normal funtzionatzen duenean egin ezin diren igeltsero lanak, pinturakoak, iturgintzakoak eta beste gremioetako lan txiki batzuk egitea.

**2. PROZEDURAREN LABURPENEA**

PROZESUA	NEURRIAK	ARDURADUNA
1. IRAGAZTEKO ETA IRAGAZKIEN HAREA TRATAMENDUA EGITEKO GELDITZEA (ostirala, 21:30ean)	<p>1.1. Gelditu iragazte ponpak.</p> <p>1.2. Gelditu eta deskonektatu <i>clorominator</i> gailua.</p> <p>1.3. Gelditu eta deskonektatu zentralita eta ponpa dosifikatzaileak.</p> <p>1.4. Itxi zentralitaren iragazkirako ur pasabidea.</p> <p>1.5. Itxi sareko ur horniduraren giltza.</p> <p>1.6. Ireki iragazkietako ura husteko giltza, hustu 20-30 litro eta itxi berriz husteko giltza.</p> <p>1.7. Ireki iragazkiaren muturra, gehitu trinkotzearen aurkako 10 litro produktu iragazki bakoitzean eta itxi berriro tapa.</p> <p>1.8. Jarduten utzi, gutxienez 8 orduz.</p>	Instalazioaren arduraduna.
2. IRAGAZKIAK ARINDU ETA IGERILEKUA HUSTEA (larunbata - igandea)	<p>2.1. Seinaleztatu eta zedarritu ontzien perimetrea.</p> <p>2.2. Ireki igerilekuaren hondoko xurgagailuaren giltza % 100ean.</p> <p>2.3. Jarri I eta II iragazki-hautagailuak I posizioan (garbiketa)</p> <p>2.4. Egiatzatu iragazkien balbula automatikoak garbituta daudela.</p> <p>2.5. Jarri martxan iragazteko ponpak (ordubete) eta gelditu ordu hori igaro ondoren</p> <p>2.6. Itzuli iragazkiak 0 posiziora (iragaztea) eta egiatzatu iragazkien balbula automatikoak iragazte posiziora itzultzen direla.</p> <p>2.7. Ireki igerilekuaren husteko 2 giltzak $\frac{1}{4}$ gutxi gorabehera.</p> <p>2.8. Ireki konpentsazio ontzia husteko giltza, $\frac{1}{4}$ gutxi gorabehera.</p> <p>2.9. Ireki berritze uraren beroa berreskuratzeko ur tangak husteko giltza.</p>	Instalazioaren arduraduna.
3. GARBIKETA ETA MANTENTZE LANAK (astelehena - osteguna)	<p>3.1. Egin legionellaren aurkako tratamendua.</p> <p>3.2. Desmuntatu aire konpresorea eta berrikustera eraman.</p> <p>3.3. Garbitu ur bero sanitarioaren plaka trukatzaileak.</p> <p>3.4. Gainbegiratu ponpa dosifikatzaileak, hodian sarea eta produktuen injekzio elementuak.</p> <p>3.5. Hustu eta garbitu berritze ura berreskuratzeko tangak</p>	Mantentze lanetako enpresa
	3.6. Garbitu igerileku inguruak, igerilekuaren ontzia, konpentsazio ontzia, etab.	Garbiketako enpresa
	3.7. Algizida aplikatu (osteguna, lehen orduan)	Instalazioaren arduraduna
4. BETE IGERILEKUA (osteguna - astelehena)	4.1. Instalatu konpresoreak	Mantentze lanetako enpresa
	4.2. Ireki sareko ur horniduraren giltza.	Instalazioaren arduraduna
	4.3. Itxi igerilekuaren hondoko xurgagailuaren giltza, hustu konpentsazio ontzia eta hustu berreskuratze tanga.	
	4.4. Itxi igerilekua husteko bi giltzak.	
	4.5. Egiatzatu I eta II iragazkien hautagailuak 0 posizioan daudela (iragaztea) eta iragazkien balbula automatikoak iragazte posizioan daudela.	
	4.6. Jarri martxan birzirkulazio ponpa bat eta egiatzatu konpentsazio ontzia hustean sareko ura sartzen dela.	
	4.7. Itxi sareko ur horniduraren giltza eta egiatzatu birzirkulazio ponpa gelditu egiten dela konpentsazio ontzia husten denean.	
4.8. Ireki berriz sareko ur horniduraren giltza eta bete ontzia.		
4.9. Jarri martxan uraren berotze zirkuitua	Mantentze lanetako enpresa	
4.10. Igerilekua erdi beteta dagoenean, ireki $\frac{1}{4}$ bat igerilekuaren hondoko xurgagailuaren giltza, hondoa ere arazteko.	Instalazioaren arduraduna	
4.11. Klororen eta pH-aren dosifikatzailea doitzea (ostirala)	Mantentze lanetako enpresa	
4.12. Urak gainezka egiten duenean, jarri automatikoan gainerako birzirkulazio ponpak.	Instalazioaren arduraduna	
4.13. Kendu seinaleak eta mugak, eta jarri kortxo ilarak...		



➔ Donostia Kirola

	4.14 Jarraitu automatikoan funtzionatzen temperaturaren, kloroaren eta pH-aren agindutako puntuak lortu arte	Instalazioaren arduraduna
--	--	---------------------------

OHARRA: Kanpoko igerilekuetan eragiketa berberak egiten dira, bainaaldiak eta denborak alda daitezke.

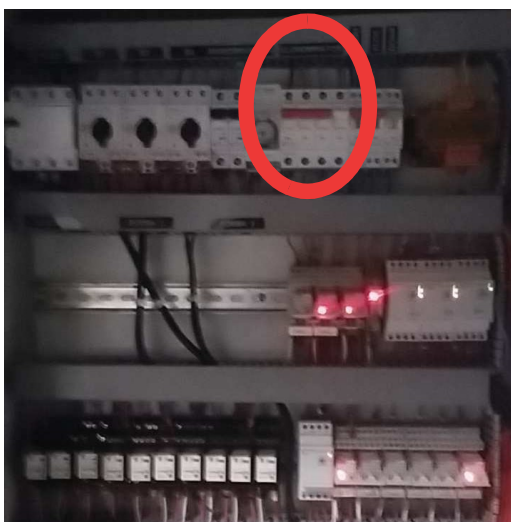
3. IGERILEKU HANDIA GELDITZEKO PROZEDURA ZEHATZA (antzeko prozesua gainerako ontzietan)

1. IRAGAZKETA GELDITZEA (OSTIRALA, 21:30ean) ETA HAREA IRAGAZKIAK DESINKRUSTATZAILE BIDEZ TRATATZEA (OSTIRALA, 22:00etan)

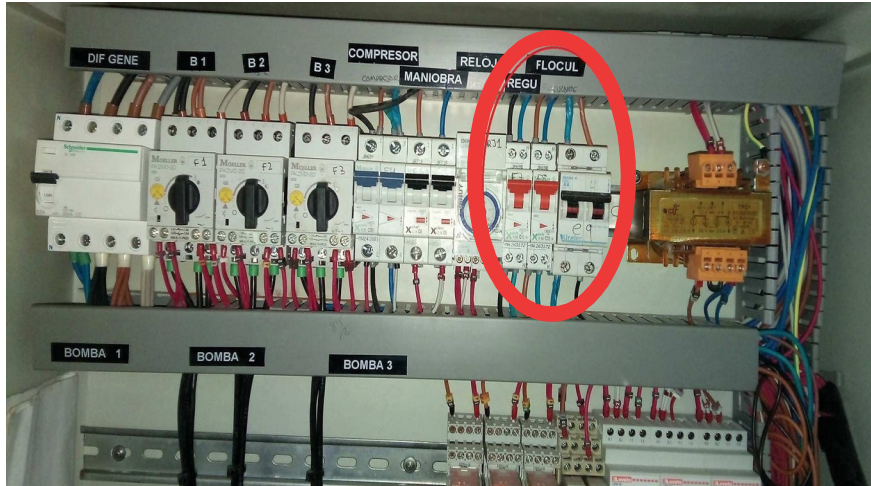
1.1 Gelditu iragazte ponpak: barneko igerileku handiko iragazte ponpen koadroan, gelditu iragazte ponpak, 1., 2. eta 3. ponpetako 3 hautagailuei eraginez, eta jarri 0 posizioan, gelditzeko. Hiru pilotu berdeak itzalita geratuko dira, eta iragazketa geldituko da.



1.2 Gelditu eta deskonektatu *clorinator* gailua: hautagailutik, 0 posizioan jarrita, eta kanpoko igerileku txikiko birzirkulazio ponpen koadroan dagoen magnetotermikotik.



1.3 Gelditu eta deskonektatu zentralita eta hipoklorittoa, pH-aren zuzentzailea eta malutatzailea dosifikatzeko ponpak. Barneko igerileku handiko iragazte ponpen koadroaren barrutik, itzali zentralita (REGU) eta malutatzailea gehitzeko ponpa (FLOCUL), eta egiaztatu funtzionatzeari utzi diotela.



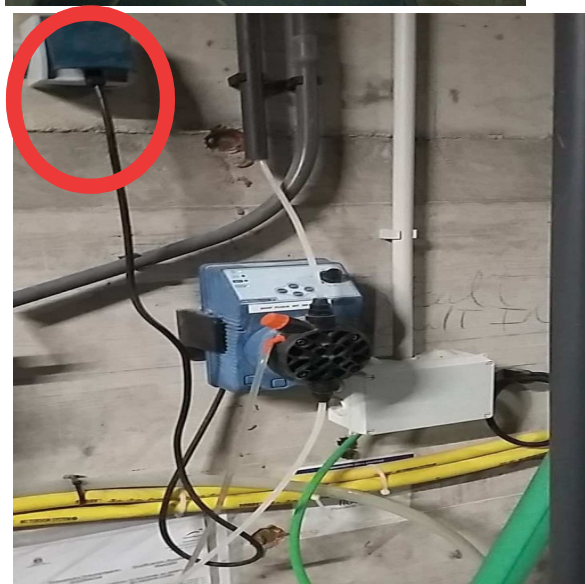
Iragazte maniobren koadroaren kanpotik, itzali hipoklorittoa eta pH-aren zuzentzailea gehitzeko ponpak, dagokion hautagailuari eraginez, eta jarri 0 posizioan, gelditzeko. Egiaztatu ponpa dosifikatzaileek funtzionatzeari utzi diotela.



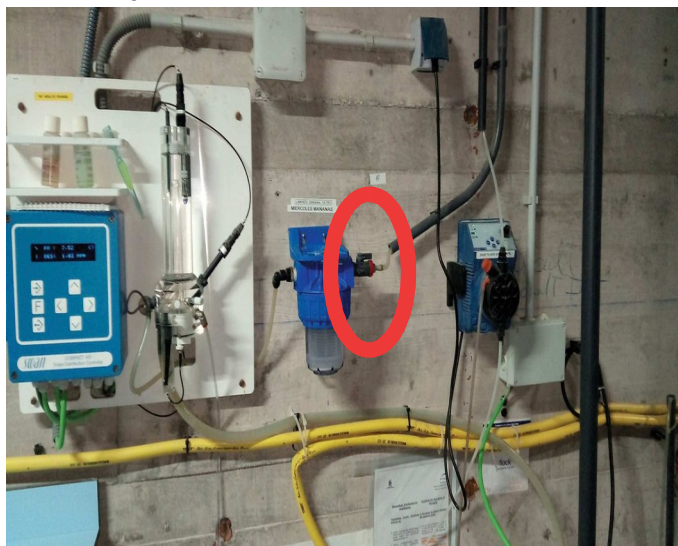
11
23
44
n1

Deskonektatu pH-aren zuzentzailea, hipoklorittoa eta malutatzailea gehitzeko ponpak.

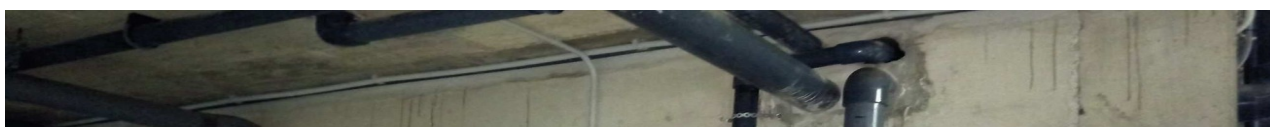




1.4 Itxi zentralitaren iragazkirako ur pasabidea: ez hustu metakrilatozko hodiko ura.

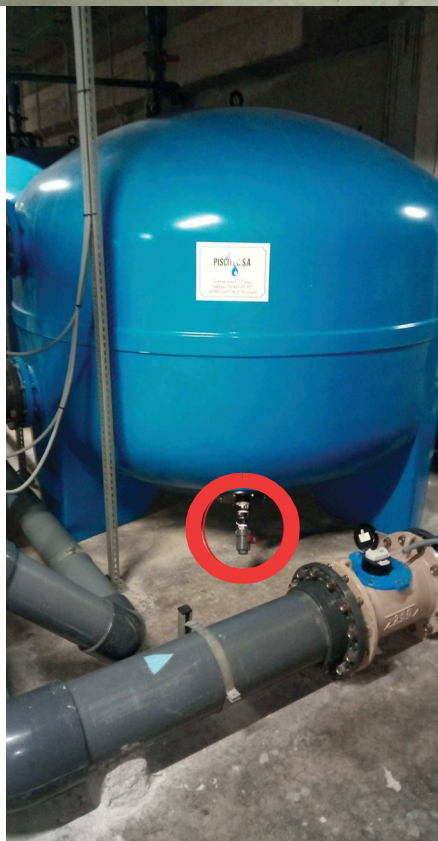


1.5 Itxi igerilekuetako berritze uraren sareko horniduraren giltza: konpentsazio ontziaren ondoan, ura sartzeko eta/edo igerilekuko ponpen gehieneko eta gutxienerako mailak kontrolatzeko buiek jardun ez dezaten.

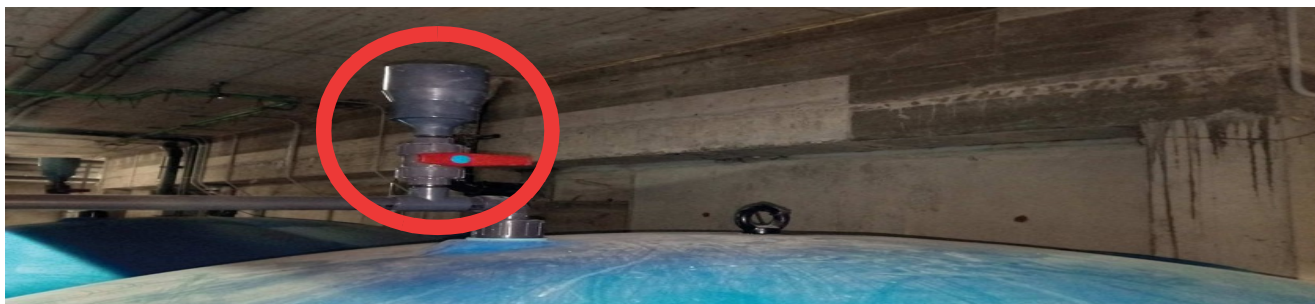




1.6 Ireki iragazkiak husteko giltzak: giltza iragazki bakoitzaren beheko aldean dago. Iragazkia pixka bat hustu behar da (20-50 l) eta husteko giltza berriro itxi.



1.7 Gehitu desinkrustatzailea iragazkian: ireki iragazkiaren goiko aldeko muturra (25eko pvc hodian), eta bota produktu arintzailea enbutuarekin (erabili eskailera homologatua, NBEak, aurpegi babeska, eskularruak eta mantala). Gehitu trinkotzearen aurkako 10 litro produktu iragazki bakoitzean, eta itxi muturra berriz, iragazkiak airerik har ez dezan.



1.8 Jarduten utzi, gutxienez 8 orduz.

2. IRAGAZKIAK ARINDU ETA IGERILEKUAK HUSTEA (LARUNBATA 08:00etan)

2.1 Seinaleztatu eta zedarritu ontzien perimetroa barandak, piboteak eta zintak erabiliz, altueratik erortzeko arriskua minimizatzeko (ontzi hutsera erortzea).

2.2 Ireki igerilekuaren hondoko xurgagailuaren giltza % 100ean iragazkietara ura bidaltzen duten ponpek ura igerilekuaren hondotik soilik har dezaten, ez dadin konpentsazio ontzia hustu eta ponpak ez daitezen gelditu, gutxieneko mailaren buiatatik.



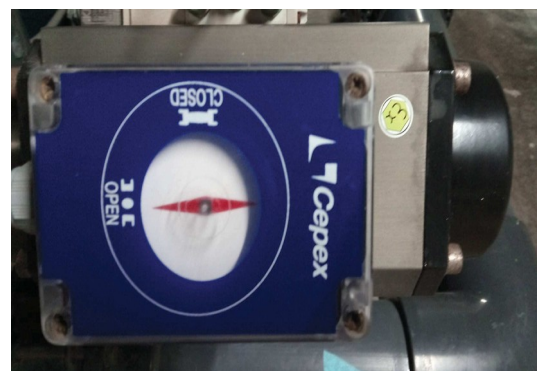
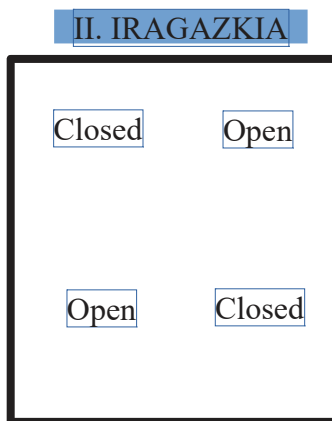
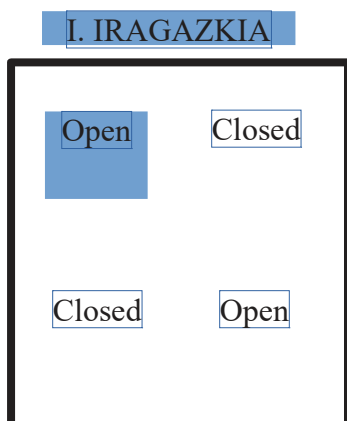
2.3 Iragazte maniobren koadroan, biratu «Eskuzko garbiketa 1 Helduen igerilekua» eta «Eskuzko garbiketa 2 Helduen igerilekua» hautagailuak I posizioa (garbitzea): hautagailuak eskuz

11
23
44
n1



biratzen dira eta arduradunak duen giltza bat behar da. Argi berdea duten pilotuak piztuko dira.

2.4 Egiaztatu I eta II IRAGAZKIEN garbiketa balbulak garbitzeko posizioan jarri direla. Hurrengo irudian, bi iragazkien balbulek zer posiziotan geratu behar duten ikus daiteke:



2.5 Jarri martxan iragazteko ponpak ordubetez: barneko igerileku handiaren iragazketa ponpen koadroan, eragin 1., 2. eta 3. ponpen 3 hautagailuei, eta jarri posizio automatikoan. Pilotu berdeak piztuko dira eta igerilekuak ur zaharra husten hasiko dira, eta iragazkietako produktu arintzailea garbituko dugu. Ordubete igaro ondoren, gelditu berriz birzirkulazio ponpak, eta jarri hautagailuak 0 posizioan.



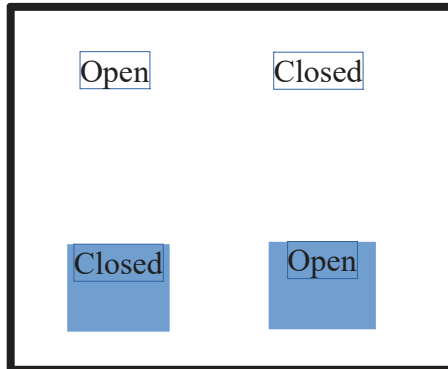
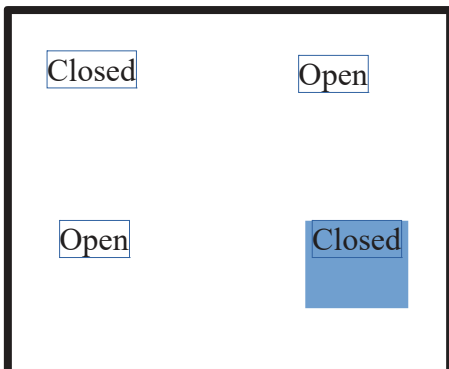
2.6 Iragazte maniobren koadrotik, jarri berriz ere iragazkiak iragazte posizioan (0 posizioa, pilotu berdeak itzaliko dira) eta egiaztatu iragazkien balbulak iragazte posizioa itzuli direla.

11
23
44
n1



I. IRAGAZKIA

II. IRAGAZKIA



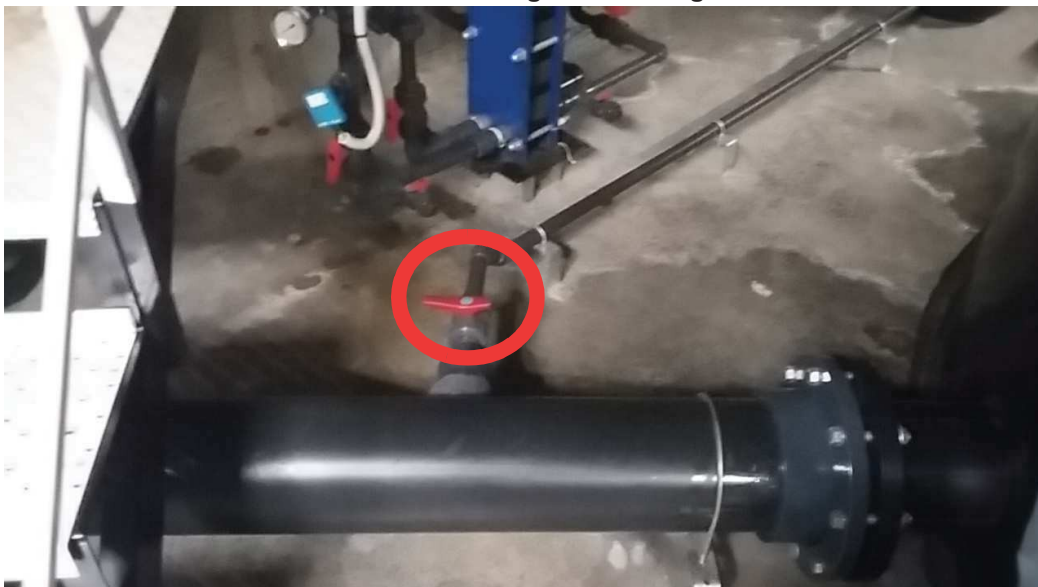
2.7 Ireki barneko igerileku handia husteko bi giltzak: igerilekua osorik husteko. Giltza horiek eskuz ireki behar dira, kontu handiz, gutxi gorabehera $\frac{1}{4}$ bat, hustubideak bete ez daitezzen.



2.8 Ireki konpentsazio ontzia husteko giltza (konpentsazio ontziaren atzealdean dago). Giltza hori eskuz ireki behar da, gutxi gorabehera $\frac{1}{4}$ bat, hustubideak bete ez daitezzen.



2.9 Ireki berritze uraren beroa berreskuratzeko ur tangak husteko giltza.



3. GARBIKETA ETA MANTENTZE LANAK (ASTELEHENEKO 08:00ETATIK AURRERA)

Mantentze lanen kontratuaren enpresa adjudikazioduna:

3.1 Legionellaren tratamendua egingo du instalazio osoan

3.2 Aire konpresorea desmuntatu eta ikuskatzera eramango du, eta ostegunean ekarriko du bueltan.

3.3 Ur bero sanitarioko trukagailuen plakak, igerilekuak eta termikoak garbituko ditu.

3.4 Dosifikazio ponpak, hodiak eta igerilekuan produktuak injektatzeko (kloroa, ph-a) elementuak ikuskatuko ditu.

3.5 Igerilekuetako berritze ura metatzeko tangak hustu eta garbituko ditu.

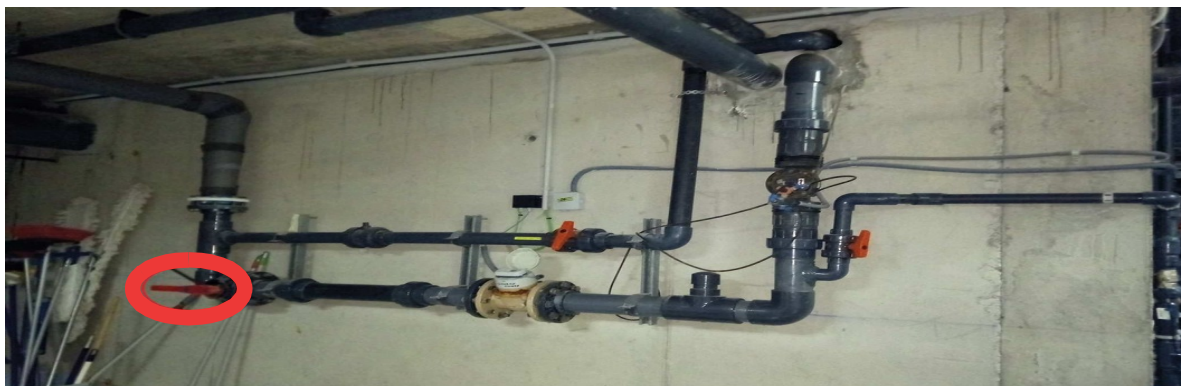
Garbiketa kontratuaren enpresa adjudikazioduna: igerileku inguruak, igerileku ontziak, konpentsazio ontziak eta abar garbituko ditu.

KUPeko langileak: igerilekuko ontzietan algizida aplikatuko dute, garbiketa lanak amaitu ondoren (ostegunean, lehen orduan).

4. IGERILEKUAK BETETZEA (OSTEGUN GOIZETIK AURRERA)

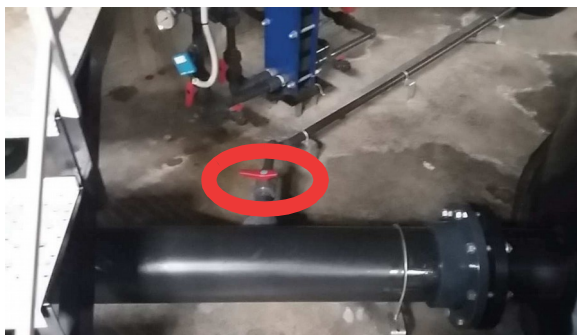
4.1 Mantentze lanen kontratuaren enpresa adjudikaziodunak **aire konpresoreak instalatzea**, iragazkiek funtziona dezaten.

4.2 Ireki sareko ur horniduraren sarrerako giltza



11
23
44
n1

4.3 Itxi igerileku handiaren hondoko xurgagailuaren giltza, hustu konpentsazio ontzia eta berreskuratze tanga.



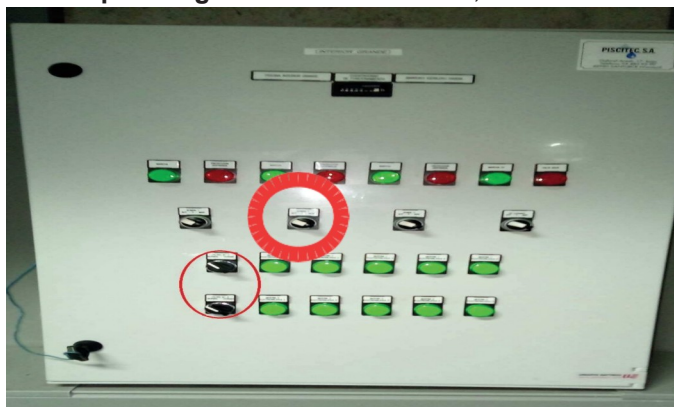
4.4 Itxi barneko igerileku handia husteko bi giltzak.



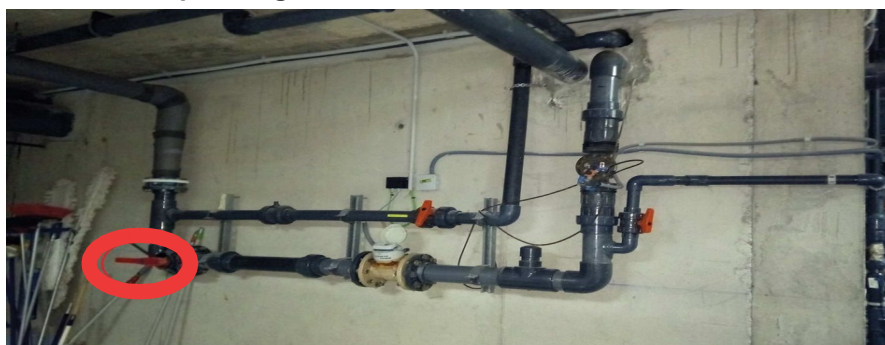
4.5 Egiaztatu hautagailuak 0 posizioan daudela iragazte maniobren koadroan. Egiaztatu balbula automatikoak iragazte posizioan daudela iragazkietan.



4.6 Jarri martxan igerilekuko ponpa bat eta egiaztatu sareko ura sartzen zaiola konpentsazio ontziaren maila gutxieneko mailaren buiaren azpitik dagoenean: hala ez bada, abisatu mantentze lanen enpresari.



4.7 Itxi sareko ur horniduraren sarrera giltza eta egiaztatu birzirkulazio ponpa gelditu egiten dela ur maila gutxieneko mailaren buiaren azpitik dagoenean: hala ez bada, abisatu mantentze lanen enpresari.



4.8 Ireki berriz sareko ur horniduraren giltza eta utzi igerilekua automatikoki betetzen.

4.9 Abisatu mantentze lanetako enpresari ur beroketa martxan jartzeko, igerilekua betetzearekin batera.

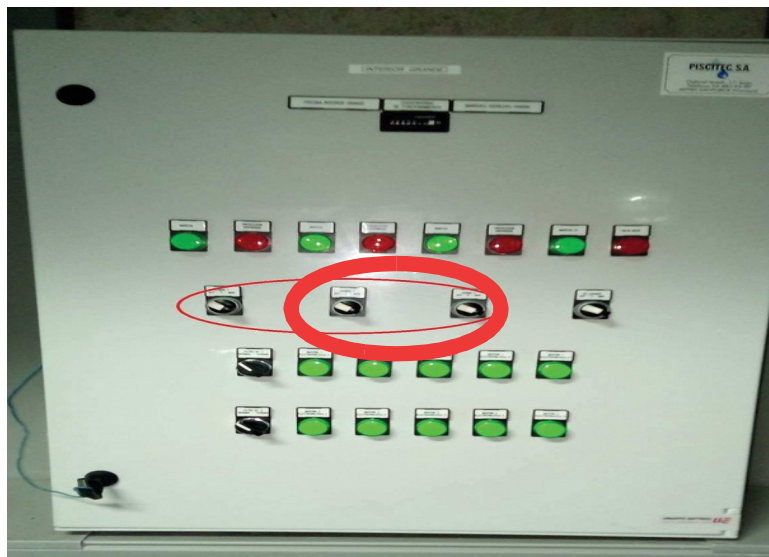
4.10 Erdiraino beteta dagoenean, ireki igerileku handiaren ondoko xurgagailuaren giltza ¼ bat, igerilekuaren hondoko ura ere araztu dezan.

4.11 Abisatu mantentze lanetako enpresari kloroa eta ph-a dosifikatzeko zentralita doitzeko (aldez



aurretik abisatu).

4.12 Urak gainezka egiten duenean, jarri automatikoan gainerako ponpak (2 eta 3)



4.13 Kendu ontzietara erortzea prebenitzeko neurriak, zintak eta abar, eta jarri kortxo ilarak.

4.14 Jarraitu modu automatikoan funtzionatzen harik eta tenperaturaren, kloroaren eta ph-aren agindutako puntuetara iritsi arte, programatutako irekiera egunera arte (astelehenean, 07:30ean).

4. IGERILEKUKO KOADROEN, PONPEN ETA GILTZEN KOKAPENAREN ESKEMA, GELDIALDI TEKNIKORAKO

